



**УПРАВЛЕНИЕ СТАВРОПОЛЬСКОГО КРАЯ
ПО СОХРАНЕНИЮ И ГОСУДАРСТВЕННОЙ ОХРАНЕ
ОБЪЕКТОВ КУЛЬТУРНОГО НАСЛЕДИЯ**

П Р И К А З

10 июля 2020 г.

№ 536

г. Ставрополь

Об утверждении предмета охраны объекта культурного наследия федерального значения «Ансамбль Курзала Владикавказской железной дороги», 1894-1897 гг., 1900-1920 гг., расположенного по адресу: Ставропольский край, г. Кисловодск, ул. К. Маркса, 3-А

В соответствии с пунктом 10 статьи 33 Федерального закона «Об объектах культурного наследия (памятниках истории и культуры) народов Российской Федерации», пунктом 8 Порядка определения предмета охраны объекта культурного наследия, включенного в единый государственный реестр объектов культурного наследия (памятников истории и культуры) народов Российской Федерации в соответствии со статьей 64 Федерального закона от «Об объектах культурного наследия (памятниках истории и культуры) народов Российской Федерации», утвержденного приказом Министерства культуры Российской Федерации от 13 января 2016 № 28,

ПРИКАЗЫВАЮ:

1. Утвердить прилагаемый предмет охраны объекта культурного наследия федерального значения «Ансамбль Курзала Владикавказской железной дороги», 1894-1897 гг., 1900-1920 гг., расположенного по адресу: Ставропольский край, г. Кисловодск, ул. К. Маркса, 3-А.

2. Приказ управления Ставропольского края по сохранению и государственной охране объектов культурного наследия от 03 июня 2016 года № 223/1 «Об утверждении предмета охраны объекта культурного наследия федерального значения «Комплекс Курзала, 1895 г., Ставропольский край, г. Кисловодск, К. Маркса ул., 1» (уточненный адрес: Ставропольский край, г. Кисловодск, ул. К. Маркса, 3), считать утратившим силу.

3. Отделу сохранения, использования и популяризации объектов культурного наследия:

3.1. Обеспечить направление настоящего приказа в управление по информационной политике аппарата Правительства Ставропольского края для его официального опубликования на www.pravo.stavregion.ru;

3.2. Направить настоящий приказ в Главное управление Министерства юстиции Российской Федерации по Ставропольскому краю для включения в федеральный регистр нормативных правовых актов субъектов Российской Федерации;

3.3. Направить настоящий приказ в прокуратуру Ставропольского края.

4. Контроль за исполнением настоящего приказа оставляю за собой.

5. Настоящий приказ вступает в силу на следующий день после дня его официального опубликования.

Начальник управления



А.В. Конева

УТВЕРЖДЕН

приказом управления
Ставропольского края по
сохранению и государственной
охране объектов культурного
наследия

от «__» _____ 2020 г. №__

ПРЕДМЕТ ОХРАНЫ

объекта культурного наследия федерального значения «Ансамбль Курзала Владикавказской железной дороги», 1894-1897 гг., 1900-1920 гг., расположенного по адресу: Ставропольский край, г. Кисловодск, ул. К. Маркса, 3-А

Предметом охраны объекта культурного наследия федерального значения «Ансамбль Курзала Владикавказской железной дороги», 1894-1897 гг., 1900-1920 гг., расположенного по адресу: Ставропольский край, г. Кисловодск, ул. К. Маркса, 3-А (далее – Ансамбль) являются:

1. Местоположение, градостроительные характеристики и роль объекта культурного наследия федерального значения Ансамбля в центральной части исторической застройки центральной части города Кисловодска.

2. Архитектурно-композиционная структура Ансамбля, ранее входившего в единый комплекс гражданских сооружений Владикавказской железной дороги.

3. Объемно-пространственная композиция Ансамбля, включая габариты зданий и сооружений, их высотные и силуэтные характеристики, масштабные соотношения, обеспечивающие совместное восприятие элементов Ансамбля.

4. Секторы и направления видовых раскрытий Ансамбля, в том числе видовые панорамы с привокзальной площади, прилегающих улиц и проспектов исторического центра города.

5. Композиционно-планировочная структура Ансамбля, сложившаяся в XIX веке, в том числе местоположение зданий и сооружений, трассировка дорожек, соотношение застроенных и незастроенных территорий.

6. Природно-ландшафтные характеристики искусственно созданного в 1894-1917 гг. плато, на котором расположен Ансамбль, ограниченного на севере и востоке Вокзальной улицей, на юге - улицей Карла Маркса и естественным склоном на севере и западе.

7. Элементы благоустройства Ансамбля:

7.1. «Подпорные стены пешеходной улицы, 1920-е гг.» (ул. Карла Маркса) в том числе:

а) местоположение и градостроительные характеристики: фиксация

границ территории Ансамбля и архитектурное оформление плато;

б) габариты, силуэт и высотные отметки;

в) объемно-пространственная композиция: южное крыло от южной парадной лестницы до юго-западного угла плато;

г) архитектурно - художественное оформление фасада, в том числе: от южной лестницы до юго-западного угла холма «под дикий камень», включая: ступенчатый карниз, широкие лопатки, разбивающие его на отдельные части, которые следуя рельефу, уступами спускаются вниз;

д) материал и характер отделки фасадных поверхностей из обработанного прямоугольной формы доломитного камня и облицовка под брекчию;

7.2) Открытые каменные лестницы:

7.2.1) «Восточная парадная лестница 1894-1897 гг.»

а) местоположение и градостроительные характеристики (оформление парадного входа со стороны вокзала, связывающего уровни Вокзальной улицы и парадного двора Курзала);

б) объемно-пространственная композиция, включая габариты, силуэт и высотные отметки, включая ступени, площадки, карнизы, парапет из тумб и фонари в виде обелисков на постаментах;

в) архитектурно - художественное оформление фасадов, в том числе фланкирующие лестницу ризалиты с арочными проемами в виде грота, оформленные зубчатыми архивольтами, с нависающими над ними парапетами на кронштейнах, выполненных из доломита, боковые подпорные стены из тесаных блоков доломитного камня, венчающий ступенчатый карниз, парапет из каменных тумб ступенчатой формы и металлических полос между ними, и два фонаря в виде обелисков, поставленных на постаменты, и увенчанные тремя плафонами;

г) материал и характер отделки фасадных поверхностей из обработанного прямоугольной формы доломитного камня;

7.2.2) «Южная парадная лестница 1894-1897 гг.» в том числе:

а) местоположение и градостроительные характеристики (оформление парадного входа со стороны ул. Карла Маркса, связывающего площадь перед Курзалом и исторический центр города;

б) объемно-пространственная композиция, включая габариты, силуэт и высотные отметки, включая ступени, площадки, карнизы, парапет из тумб и фонари в виде обелисков на постаментах;

в) архитектурно - художественное оформление фасадов, в том числе фланкирующие лестницу каменные пилоны с круглыми декоративными вставками в центре верхней части, с рустованными расширяющимися к низу углами, поставленные на цоколь из тесаного камня, два фонаря на площадке пилонов в виде обелисков, поставленных на постаменты, боковые ступенчатой формы подпорные стены, декорированные под брекчию, с рустованными уступами, венчающий каменный ступенчатый карниз и ограждение в виде каменных балок, уложенных на каменные сдвоенные

тумбы и два фонаря при выходе на площадь в виде обелисков, поставленных на постаменты;

г) материал и характер отделки фасадных поверхностей из обработанного прямоугольной формы доломитного камня.

8. Здания и сооружения, участвующие в формировании композиционно-пространственной структуры Ансамбля:

8.1. Здание Курзала, 1894-1917 гг. - объект культурного наследия федерального значения (далее - Курзал), в том числе:

1) местоположение Курзала;

2) объемно-пространственная композиция Курзала, образующая парадный двор со стороны вокзала, построенная по теремному принципу и включающая разновысокие объемы, в том числе:

а) трехэтажный объем театра с двумя башнями на главном фасаде в форме правильной усеченной пирамиды, с двухэтажным ризалитом на южном фасаде, с одноэтажными боковыми карманами при сцене и одноэтажными корпусом артистических уборных;

б) одноэтажный объем ресторана с бельведером - световым фонарем (в настоящее время – фойе);

в) двухэтажный сложный в плане объем административно-хозяйственного корпуса с мансардным этажом, с двумя башнями в форме правильной усеченной пирамиды над угловыми ризалитами;

высотные отметки по венчающим карнизам курзала;

3) крыши, их конфигурация (мансардные крыши гостиничного и административного флигеля; двускатная крыша с бельведером одноэтажного объема, соединяющего юго-западную и северо-восточную пространственные группы; кровля - спалча в виде усеченной четырехгранной пирамиды с чешуйчатым покрытием на двух симметричных кирпичных башнях центрального ризалита западного фасада большого концертного корпуса), размеры, высотные отметки по конькам, конструкция (стропильная), характер кровельного покрытия (чешуйчатое покрытие из пластин нержавеющей алюминиевых сплавов); местоположение, форма, размеры окон;

4) композиционное решение и архитектурно-художественное оформление фасадов:

а) театра:

главного (западного) фасада с входным ризалитом в пять осей, с вальмовой кровлей и треугольным фронтоном, фланкированный двумя симметричными в три этажа башнеобразными объемами в форме правильной усеченной пирамиды;

боковых (северного и южного фасадов) зрительного зала с выступающими одноэтажными объемами карманов при сцене, двухэтажным ризалитом на южном фасаде и примыкающим к нему одноэтажным объемом артистических уборных;

восточного фасада (со стороны сценической коробки), завершающийся

треугольным фронтоном и тумбой в центре, с датой постройки Курзала,

б) одноэтажного объема ресторана (в настоящее время фойе) с пятью световыми проемами (2 - дверных проема и 3 - оконных) на восточном фасаде;

в) двухэтажного с мансардой административно-хозяйственного корпуса, состоящего из двух объемов, включая два угловых ризалита на западном и восточном фасадах, увенчанных башнями в форме правильной усеченной пирамиды, угловая башенка (дымовая труба) в юго-восточном углу;

г) местоположение, форма, размеры и оформление дверных и оконных арочных проемов, горизонтальных членений, в том числе: профилированный цоколь, междуэтажный фриз, ограниченный профилированной полочкой под верхними окнами и карнизом с рубцами, венчающий антаблемент с фризом, декорированный прямоугольными филенками и карнизом с сухариками, и парапет в виде тумб над одноэтажным объемом ресторана, двухчастный профилированный карниз башен на фигурных кронштейнах и поясом рубчиков, парапет с имитацией слуховых окон, кровля в форме усеченной четырехгранной пирамиды с люкарнами, на первом этаже наличники арочных окон с рустованными архивольтами и высокими замками и прямоугольными щитами под профилированными подоконниками, на втором - муфтированные обрамления арочных окон, акцентированные замком, на верхнем ярусе рамочные профилированные наличники круглых окон, на верхних этажах башен наличники арочных окон с профилированными архивольтами;

д) местоположение, форма и размеры декоративных деталей фасадов в том числе: на первом этаже башенных объемов руст вперемежку, врезанные колонки на углах, круглые ниши, заключенные в круглые и квадратные филенки с гладкими и рустованными обрамлениями;

е) материал и характер отделки фасадных поверхностей, в том числе желтый керамический кирпич и доломитовый камень;

ж) балконы западного и южного фасадов с ограждением;

5) заполнение дверных и оконных проемов (частично сохранившиеся в концертном корпусе оконные деревянные переплеты со сложным рисунком, наружные деревянные двери вестибюля концертного корпуса на западном фасаде объекта культурного наследия);

б) внутренние лестницы - бетонные по стальным косоурам с мозаичным цементным покрытием; их местоположение, размеры, форма, конструкция, характер оформления;

7) пространственно-планировочная структура интерьеров, включая взаимное расположение, форму и размеры помещений, оконных и дверных проемов, ниш, выступов; уровни расположения перекрытий, отметки полов этажей;

8) планировочные связи помещений, в том числе смешанный тип

планировочной организации (коридорный, анфиладный); местоположение, форма, размеры проёмов;

9) конструктивные элементы, включая стены из желтого высококачественного кирпича; перекрытия (сводчатые разнообразной формы - над подвалом и мансардой; плоские железобетонные - между этажами, деревянные - чердачные; металлические балки перекрытия зала, металлические фермы перекрытий подкровельного пространства над залом театра и залом ресторана, деревянные фермы над фойе второго этажа), цоколь из блоков местного природного камня (тесаного доломита), в том числе их местоположение, форма, физические размеры;

10) архитектурно-художественное оформление интерьеров, включая подлинные элементы декоративного оформления интерьеров, в том числе:

а) концертного зала им. Сафонова (двухъярусный концертный зал с балконом):

стенной и потолочный декор:

лепное обрамление портала сцены с картушем в завершении, декоративные лепные композиции с атрибутами искусств по сторонам портала, на стенах первого яруса - чередующиеся арочные и прямоугольные проемы (сквозные и ложные), украшенные лепниной, обрамления порталов с маскаронами в замках, наличники с гермами, полуциркульным сандриком с замками, медальонами с горельефными портретами композиторов, лепные фризы, лавровые венки, кессонированные потолки балконов;

на стенах второго яруса - филенки с лепным декором, декоративный пояс из лепных гирлянд и лепного карниза, оформлен плафон зала, включая разнообразные по размеру и форме кессоны, круглую лепную розетку с путти в центральном кессоне и парадную люстру;

в фойе 2-го этажа - лепной фриз и лепной плафон;

в помещении музея на 2-ом этаже - профилированный карниз и лепную розетку в центре;

массивные деревянные филенчатые двери;

чугунные каннелированные колонны с композитными капителями и высокими базами;

парадные трехмаршевые лестницы: местоположение, материал, конструкция и ажурное ограждение, в том числе лепные горизонтальные плакетки, фриз с кронштейнами и лепными гирляндами и профилированный карниз с розеткой в центре;

б) вестибюля аванзала:

стенной и потолочный декор, включая обрамления с лепным декором арочных проемов и декоративной аркады с прямоугольными филенками в простенках между ними, кессонированный потолок с лепным орнаментом на падугах и тонкой орнаментальной росписью;

мозаичные полы с мраморной крошкой;

кассовая тумба, декорированная филенками, сдвоенными пилястрами, венчающим карнизом с аттиком в том числе;

в) фойе большого зала: деревянный декор (кронштейны, потолочные кессоны, панели) лепной декор (филенки, профилированный пояс, потолочный орнамент, квадратные розетки на торцевых стенах и др.); мозаичный паркет;

г) бывшего «ресторанного зала» (фойе): сохранившийся потолочный декор (трехчастный плафон с лепными потолочными карнизами с изображениями рыб и раковин, кронштейны балок в виде раков;

11) материал и рисунок оконных переплетов 1894-1917 гг., материал и рисунок дверных заполнений и скобяных изделий 1894-1917 гг.;

12) характер функционирования - театрально-зрелищная организация.

8.2. Сооружения:

1) **«Музыкальная раковина, 1896г.»** - объект культурного наследия федерального значения, в том числе:

а) местоположение в Ансамбле (в северной части площадки перед главным входом в Курзал);

б) объемно-пространственная композиция, в том числе арочная пространственная деревянная конструкция в форме четверти сферы, сцена и служебная пристройка с лестницей;

в) габариты, силуэт и высотные отметки, включая кровлю музыкальной раковины и трехскатную кровлю служебной пристройки;

г) архитектурно - художественное оформление фасада музыкальной раковины, в том числе арка главного фасада музыкальной раковины, обрамленная широким профилированным архивольтом с шестнадцатью кношками - резонаторами, по центру которого расположен деревянный картуш с вензелем Владикавказской железной дороги, пьедесталы в основании арок, западный фасад служебной пристройки, местоположение, форма и размеры дверных проемов прямоугольной формы;

д) скульптура - женская аллегорическая фигура «Искусство» (1950-е г.);

е) материал и характер отделки фасадных поверхностей, включая каменный фундамент, цоколь и лестницу из доломитного камня, раковину, сцену и пристройку из дерева;

ж) конструкция музыкальной раковины, в том числе: основание (цоколь), арочная пространственная двухслойная с распорками структура, обшитая с двух сторон сплошным дощатым настилом, деревянная сцена;

2) **«Северный пешеходный мост, 1894 -1897гг.»** (ул. Вокзальная) - объект культурного наследия федерального значения, в том числе:

а) местоположение и градостроительные характеристики, в том числе: роль связывающего звена между территориями Ансамбля

(верхний и нижний парк);

б) объемно-пространственная композиция (трехпролетная неразрезная металлическая конструкция, крайние каменные устои с парапетом в уровне плато, решетчатые опоры на каменных основаниях в уровне Вокзальной улицы), включая габариты, силуэт и высотные отметки (верхнего и нижнего пояса трехпролетной металлической конструкции, деревянных балок и дощатого настила, крайних каменных устоев и тумб парапета, опоры среднего пролета);

в) архитектурно-художественное и конструктивное решение (металлические трехпролетные неразрезные фермы из стальных угловых профилей и листового металла с верхними и нижними поясами, и раскосами, решетчатые опоры из прямоугольных и гнутых профилей и листового металла, соединительные узлы на заклепках, деревянные балки перекрытия, дощатый настил, боковые выступающие кронштейны для крепления ограждений моста из углового и двутаврового профиля, крайние устои и тумбы парапета из доломитного камня (в местах шарнирного примыкания к береговой опоре), металлические полосы ограждений, железобетонные основания опор среднего пролета, облицованные каменными блоками);

г) материал и характер отделки конструкций (металл, обработанный доломитный камень).

3) **«Южный пешеходный мост, 1909г.»** (ул. Карла Маркса) - объект культурного наследия федерального значения, в том числе:

а) местоположение и градостроительные характеристики, в том числе: роль связывающего звена между площадью Ансамбля и северным склоном горы Крестовой, в том числе:

б) объемно-пространственная композиция (однопролетная неразрезная металлическая конструкция с дугообразным нижним поясом, крайний устой на северном склоне горы Крестовой, лестница со стороны Курзала, включая промежуточную площадку и два марша изогнутой формы на арочных косоурах, выступающий из плоскости подпорной стены ризалит), включая габариты, силуэт и высотные отметки (верхнего и нижнего пояса однопролетной конструкции, деревянных балок и настила, каменного крайнего устоя на северном склоне горы Крестовой, лестницы со стороны Курзала с выступающим из плоскости подпорной стены ризалитом, с двумя маршами и парапетом в виде ступенчатых тумб);

в) архитектурно-художественное и конструктивное решение (металлические однопролетные неразрезные фермы из стальных угловых профилей и листового металла с верхними и нижними поясами и раскосами, соединительные узлы на заклепках, деревянные балки перекрытия, дощатый настил, боковые выступающие кронштейны, для крепления ограждений моста из углового и двутаврового профиля, крайний каменный устой на северном склоне горы Крестовой, каменная

лестница со стороны Курзала, включая промежуточную площадку и два марша изогнутой формы на арочных косоурах, оформленных дугообразными архивольтами и парапеты в виде тумб и выступающий из плоскости подпорной стены ризалит с рустованными углами и плоскостью, облицованной под брекчию);

г) материал и характер отделки конструкций (металл, дерево, обработанный доломитный камень).

4) **«Подпорная стена-плато с подземным двором, 1894-1913гг.»** - объект культурного наследия федерального значения, в том числе:

а) местоположение и градостроительные характеристики: фиксация границ территории Ансамбля и архитектурное оформление плато, как подиума для Ансамбля,;

б) габариты, силуэт и высотные отметки, включая декоративные элементы;

в) объемно-пространственная композиция двухчастной структуры подпорной стены, в том числе: южная часть, включающая прясло от восточной парадной лестницы до южной парадной лестницы, северное прясло с подземным двором, включая внутреннее пространство подземного двора, состоящее из прямоугольной части и двух круглых помещений.

г) архитектурно - художественное оформление фасада, в том числе: облицовка южного прясла прямоугольными камнями из доломита, ступенчатый карниз с ограждением в виде горизонтальных металлических полос, закрепленных в каменных ступенчатой формы тумбах, два арочной формы гота фланкируют восточную парадную лестницу со стороны вокзала, а два мощных пилона, которые увенчаны фонарями, акцентируют южную парадную лестницу со стороны улицы Карла Маркса, облицовка северного прясла (цокольная часть - прямоугольными камнями из доломита, верхняя - обработанная под брекчию), включая ограждение из каменных балок, уложенных на каменные тумбы; местоположение, форма и размеры оконных и дверных проемов, декорированных крупными наличниками с пологими перемычками и замковыми камнями в центре.

д) материал и характер отделки фасадных поверхностей из обработанного прямоугольной формы доломитного камня и облицовка «под брекчию»;

е) пространственно-планировочная структура и конструкция подземного двора в пределах капитальных стен и сводчатых перекрытий, в том числе перекрытие прямоугольного пространства сводами Монье по балкам, опирающиеся на чугунные колонны и перекрытие круглых помещений пологими куполами, включая оконные и дверные проемы, отметки полов;

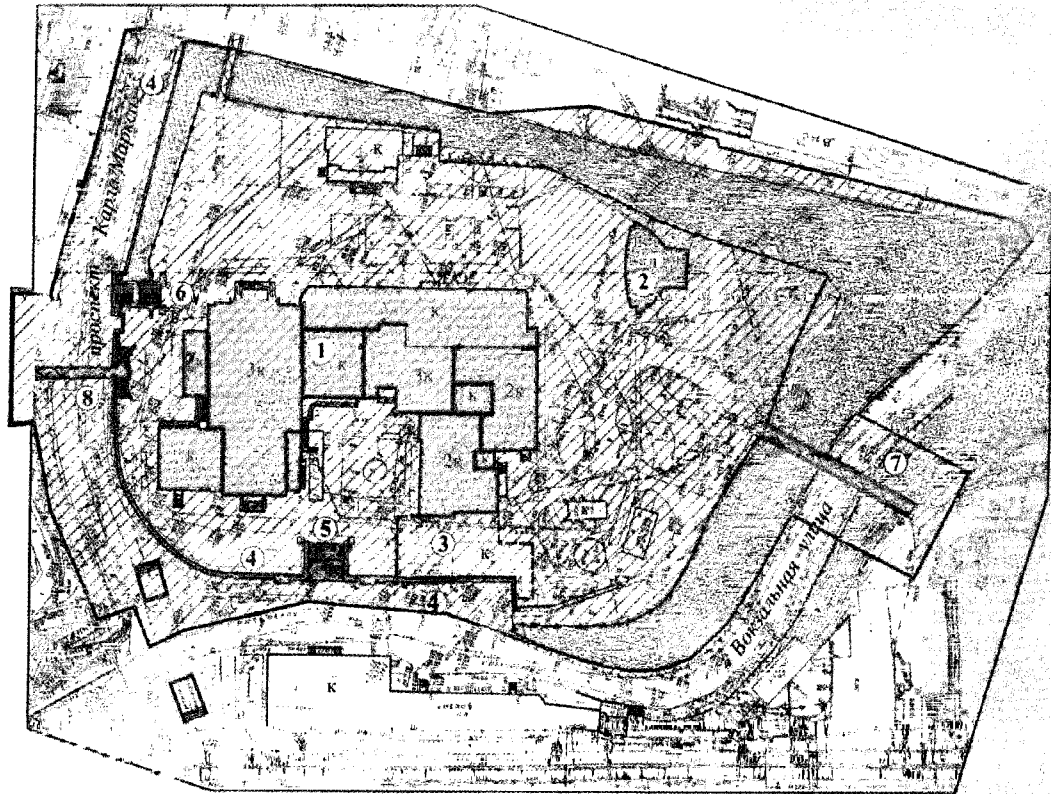
5) Исторический характер сооружений, участвующих в благоустройстве и архитектурном оформлении Ансамбля.

Предмет охраны может быть дополнен в процессе комплексных научных исследований и осуществления производства реставрационных работ.

Приложение:

1. Проект предмета охраны. Ансамбль Курзала Владикавказской железной дороги (схема);
2. Схема. Проект предмета охраны Курзал. План подвала;
3. Схема. Проект предмета охраны Курзал. План 1 этажа;
4. Схема. Проект предмета охраны Курзал. План 2 этажа;
5. Схема. Проект предмета охраны Курзал. План мансарды;
6. Схема. Проект предмета охраны Курзал. План мансарды;
7. Схема. Проект предмета охраны. Музыкальная раковина. План 1 этажа;
8. Схема. Проект предмета охраны. Подпорная стена с подземным двором;
9. Схема. Проект предмета охраны. Парадная восточная лестница;
10. Схема. Проект предмета охраны. Парадная южная лестница;
11. Схема. Проект предмета охраны. Северный пешеходный мост;
12. Схема. Проект предмета охраны. Южный пешеходный мост.

Проект предмета охраны. Ансамбль Курзала Владикавказской железной дороги (схема)

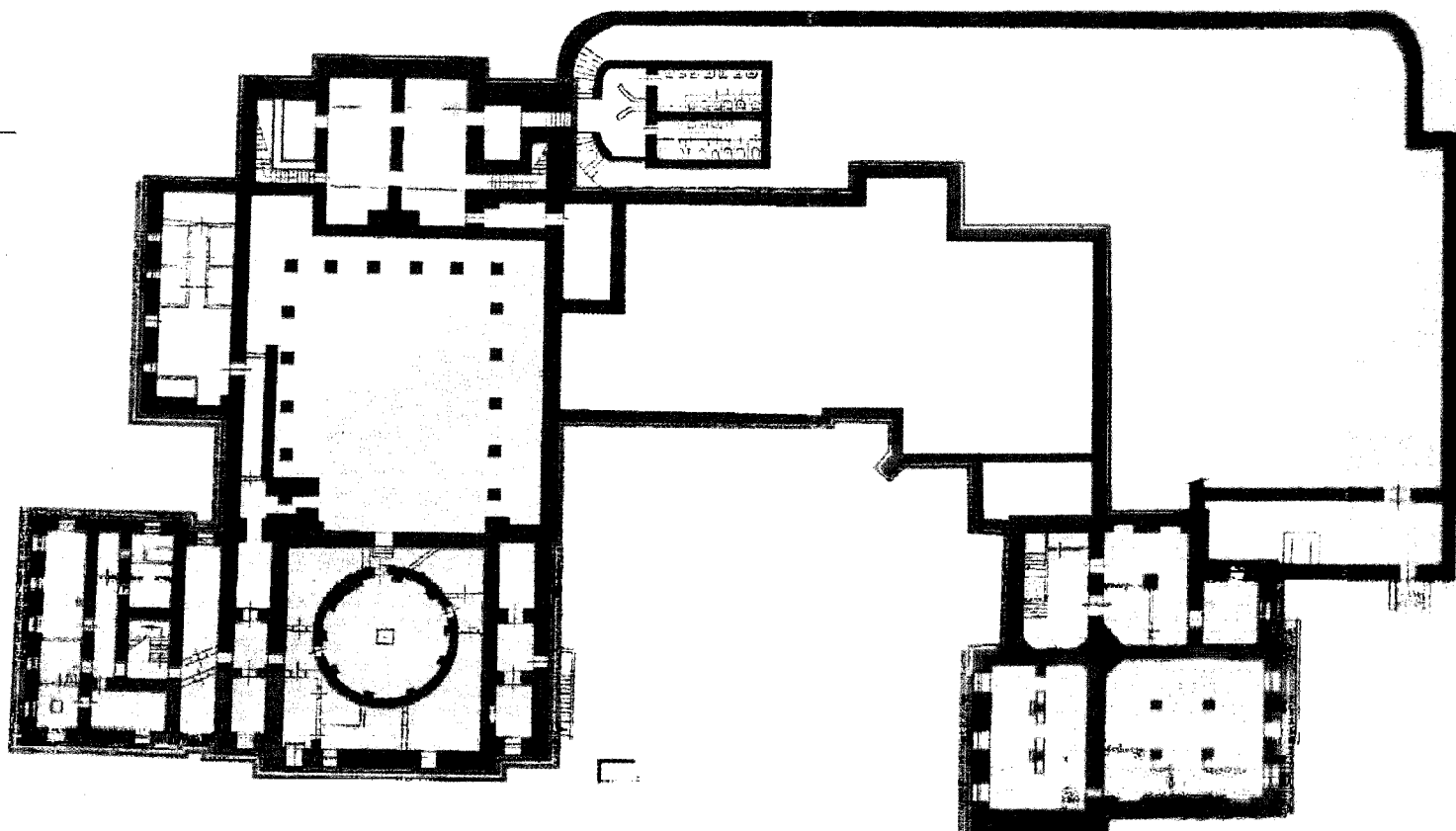


Условные обозначения:


- Ансамбль Курзала Владикавказской железной дороги
 1. – Здание Курзала
 2. – Музыкальная раковина
 3. – Подпорная стена плато с подземным двором
 4. – Подпорная стена
 5. – Восточная парадная лестница
 6. – Южная парадная лестница
 7. – Северный пешеходный мост
 8. – Южный пешеходный мост
 - Объемно-пространственная структура объекта культурного наследия федерального значения «Комплекс Курзала», включая габариты зданий, инженерных сооружений и малые архитектурные формы; их высотные и силуэтные характеристики, масштабные соотношения обеспечивающие совместное восприятие элементов комплекса
 - Граница территории объекта культурного наследия федерального значения «Комплекс Курзала»
 - Зеленые насаждения
 - Откосы
 - Ограда


СХЕМА. ПРОЕКТ ПРЕДМЕТА ОХРАНЫ
КУРЗАЛ

ПЛАН ПОДВАЛА



Условные обозначения:

 - Объемно-пространственная структура

 - Объемно-пространственная композиция,
оформление и отделка фасадов

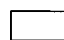
 - Пространственно-планировочная композиция, в
пределах капитальных стен 1894-1917гг.

СХЕМА. ПРОЕКТ ПРЕДМЕТА ОХРАНЫ КУРЗАЛ

ПЛАН 1 ЭТАЖА

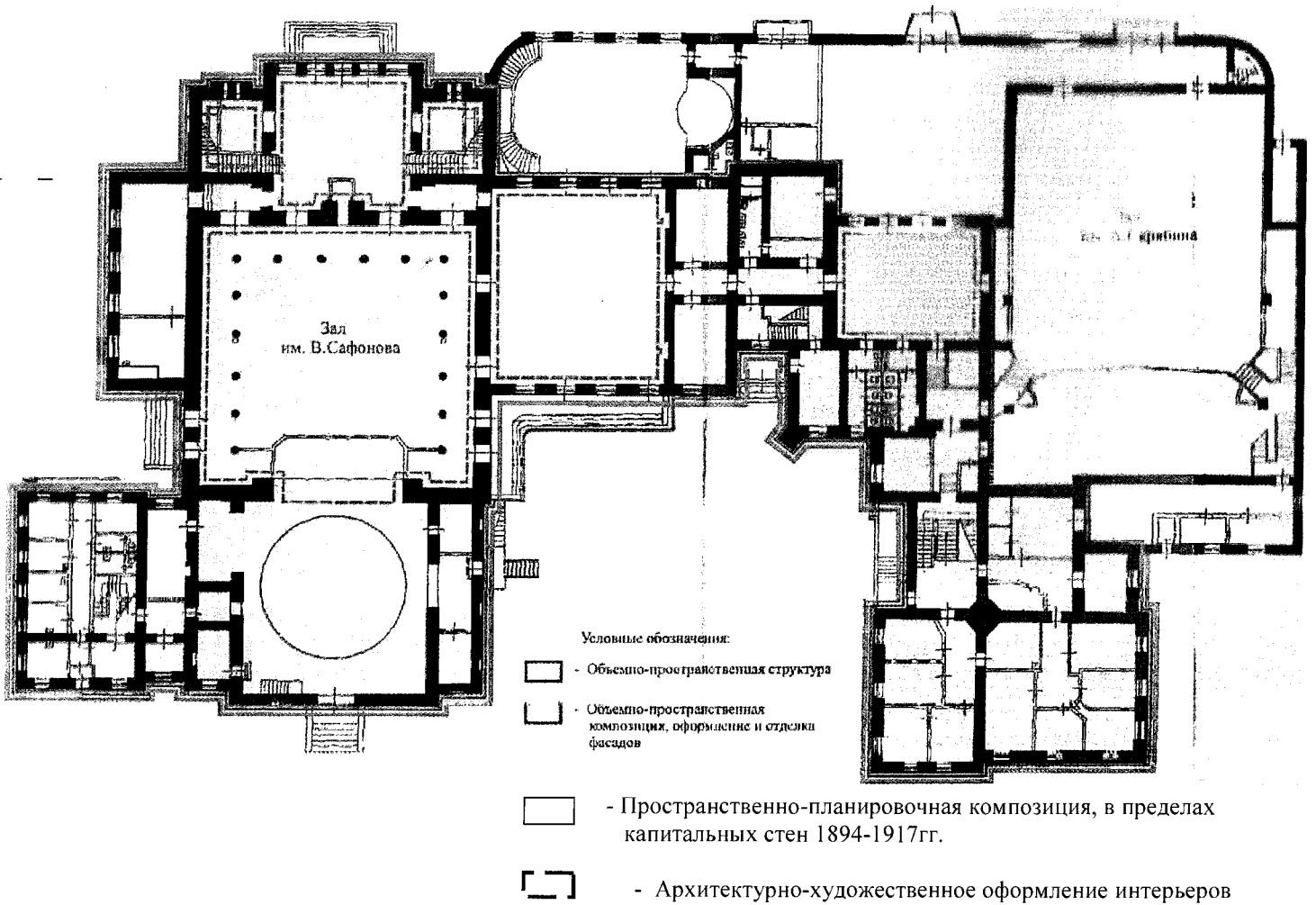
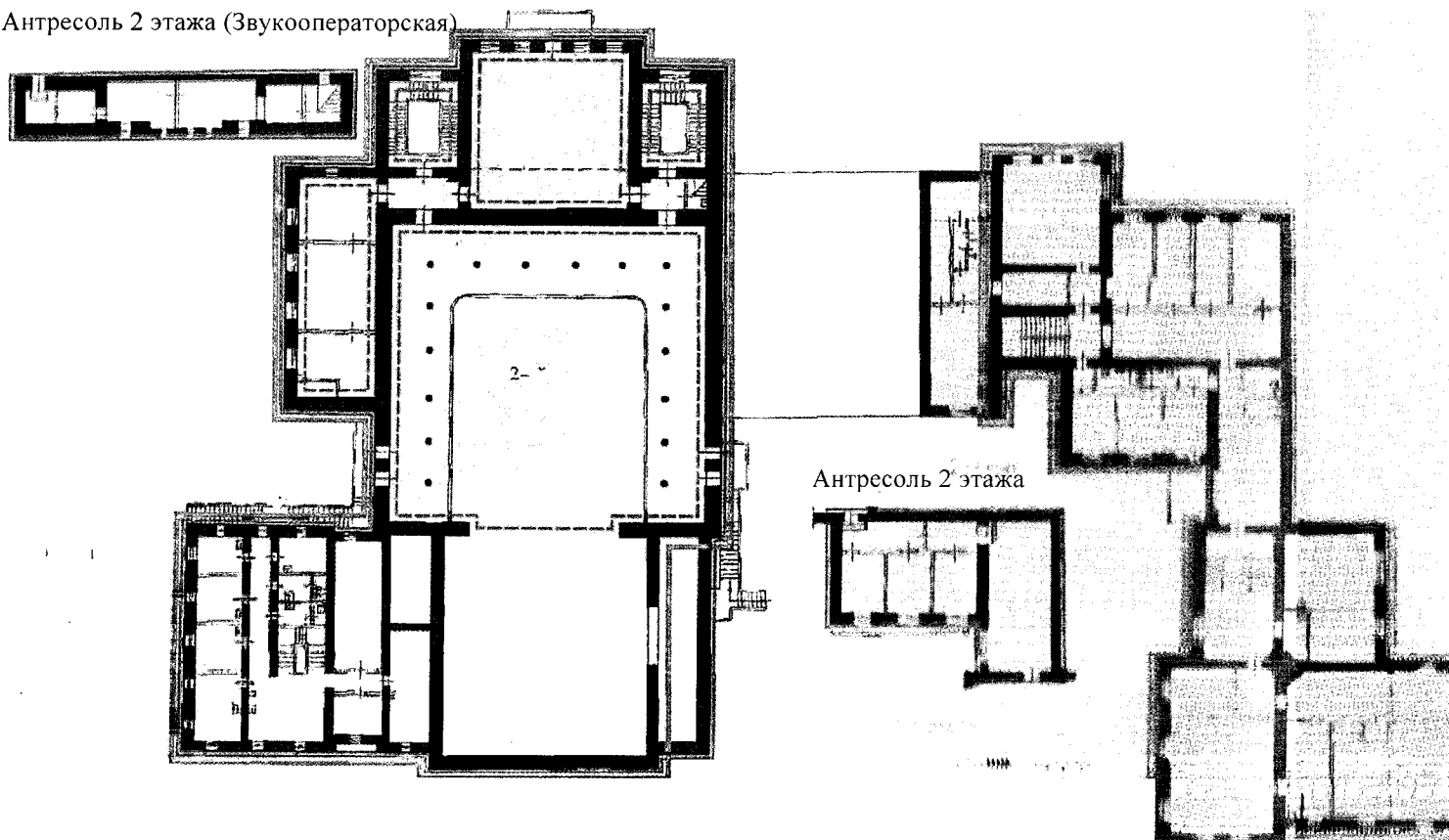



СХЕМА. ПРОЕКТ ПРЕДМЕТА ОХРАНЫ
КУРЗАЛ


ПЛАН 2 ЭТАЖА

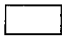
Антресоль 2 этажа (Звукооператорская)



Условные обозначения:

 - Объемно-пространственная структура

 - Объемно-пространственная композиция, оформление и отделка фасадов

 - Пространственно-планировочная композиция, в пределах капитальных стен 1894-1917гг.


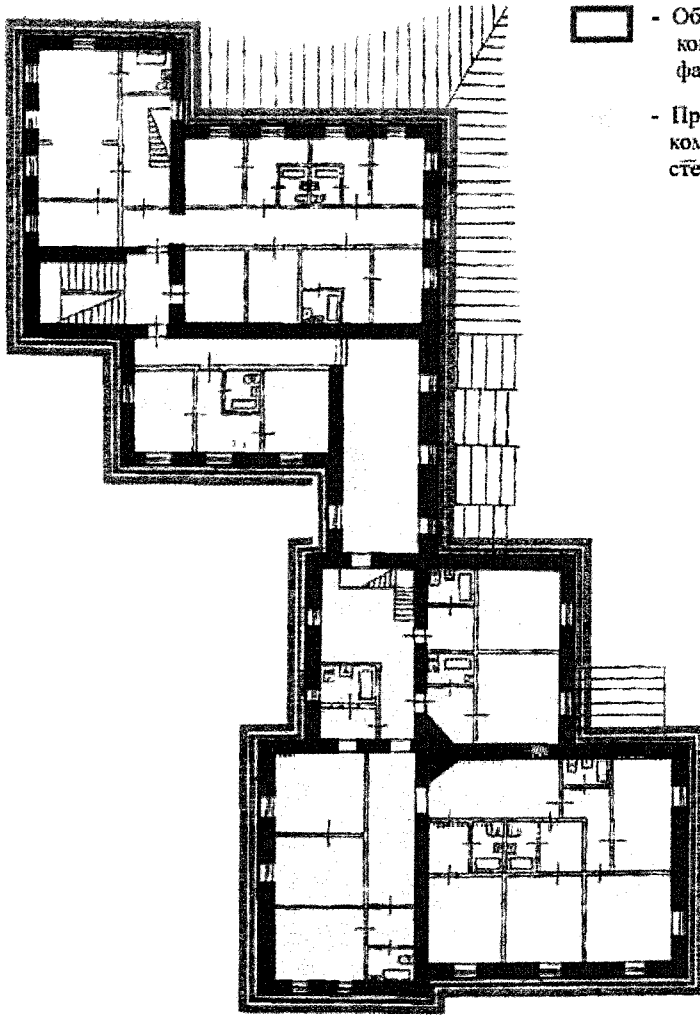
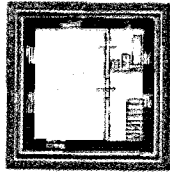



 - Архитектурно-художественное оформление Интерьеров

СХЕМА. ПРОЕКТ ПРЕДМЕТА ОХРАНЫ
КУРЗАЛ

ПЛАН МАНСАРДЫ

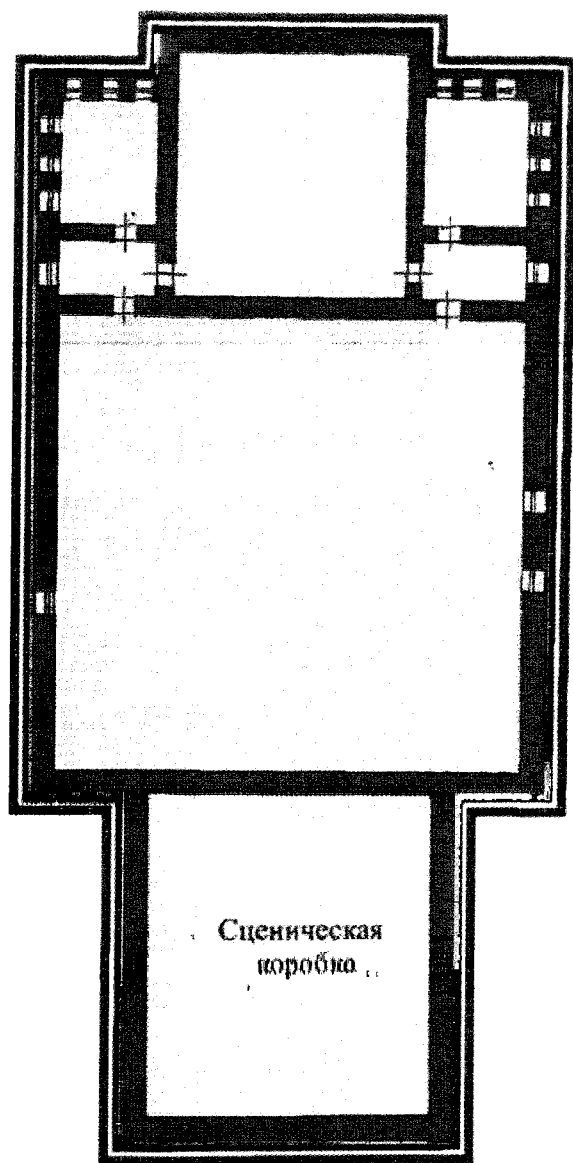


-  Объемно-пространственная структура
-  - Объемно-пространственная композиция, оформление и отделка фасадов
-  - Пространственно-планировочная композиция, в пределах капитальных стен 1894-1917 гг.

— с

СХЕМА. ПРОЕКТ ПРЕДМЕТА ОХРАНЫ КУРЗАЛ

ПЛАН МАНСАРДЫ



Условные обозначения



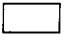
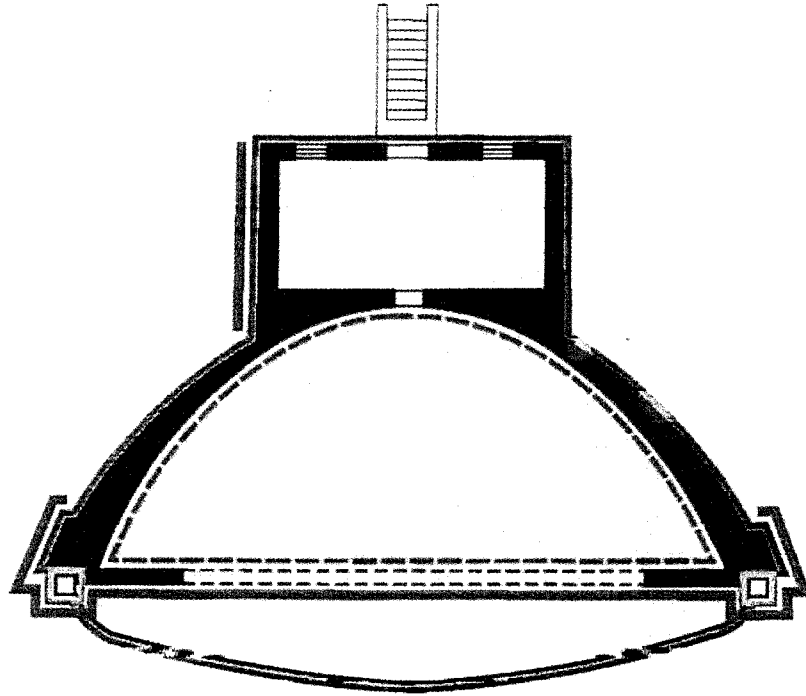
-  - Объемно-пространственная структура
-  - Объемно-пространственная композиция, оформление и отделка фасадов
-  - Пространственно-планировочная композиция, в пределах капитальных стен 1894-1917гг.

СХЕМА. ПРОЕКТ ПРЕДМЕТА ОХРАНЫ
МУЗЫКАЛЬНАЯ РАКОВИНА

ПЛАН 1 ЭТАЖА



Условные обозначения:



- Объемно-пространственная структура



- Объемно-пространственная композиция,
оформление и отделка фасадов




- Пространственно-планировочная композиция, в
пределах капитальных стен 1894-1917гг.




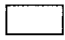
- Архитектурно-художественное оформление
Интерьеров

СХЕМА. ПРОЕКТ ПРЕДМЕТА ОХРАНЫ ПОДПОРНАЯ СТЕНА С
ПОДЗЕМНЫМ ДВОРОМ

Условные обозначения:

 - Объемно-пространственная структура

 - Объемно-пространственная композиция, оформление и отделка фасадов

 - Пространственно-планировочная композиция, в пределах капитальных стен 1894-1917гг.

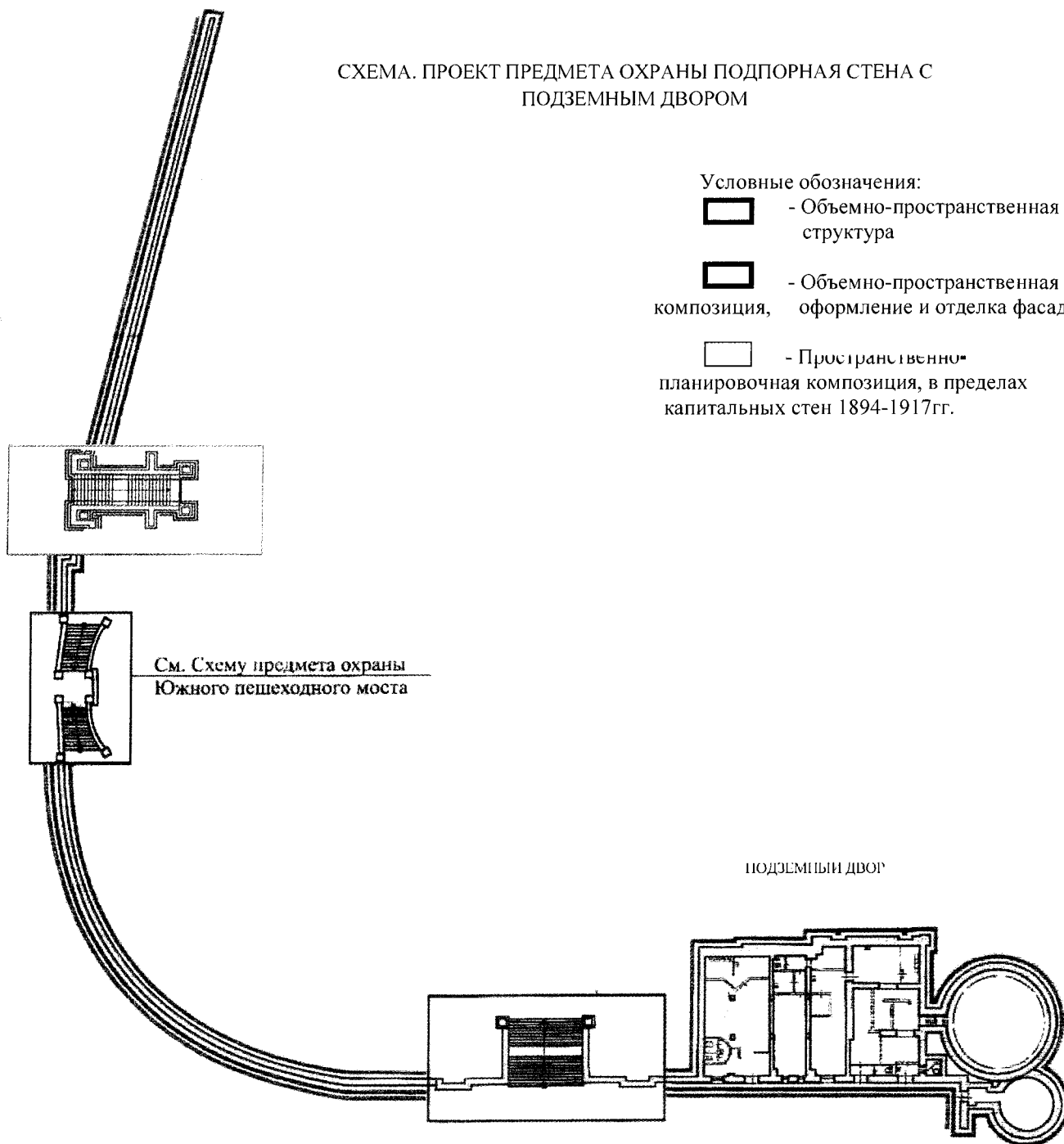
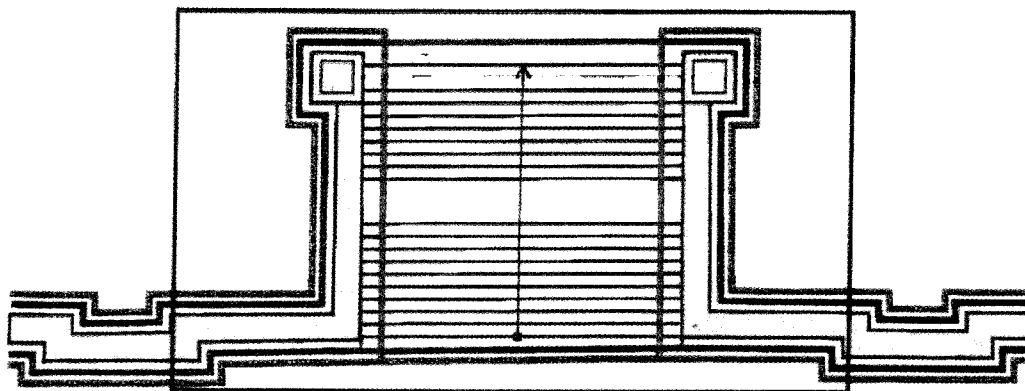


СХЕМА. ПРОЕКТ ПРЕДМЕТА ОХРАНЫ
ПАРАДНАЯ ВОСТОЧНАЯ ЛЕСТНИЦА



Условные обозначения



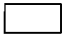
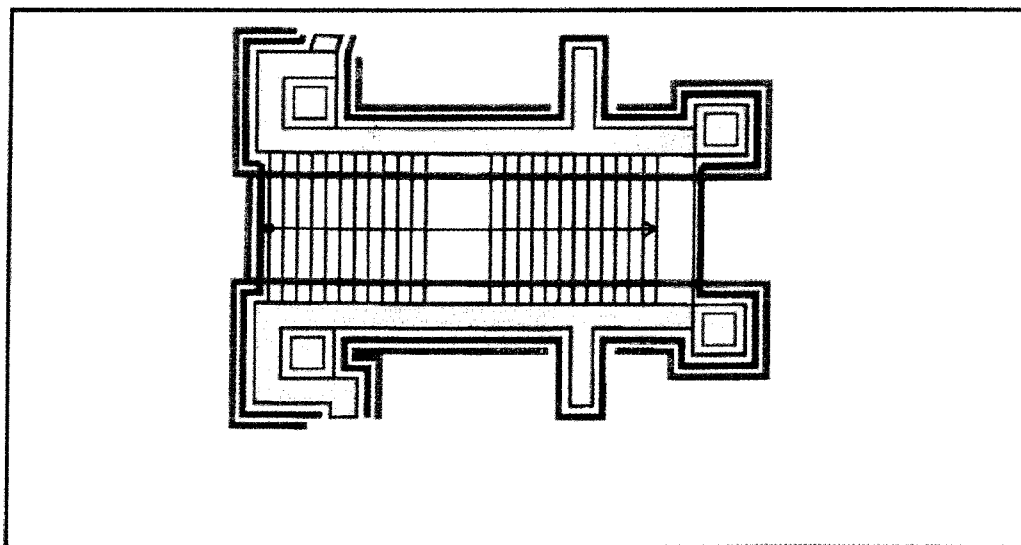
-  - Объемно-пространственная структура
-  - Объемно-пространственная композиция, оформление и отделка фасадов
-  - Пространственно-планировочная композиция, в пределах капитальных стен 1894-1917гг.

СХЕМА. ПРОЕКТ ПРЕДМЕТА ОХРАНЫ ПАРАДНАЯ
ЮЖНАЯ ЛЕСТНИЦА



Условные обозначения



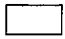
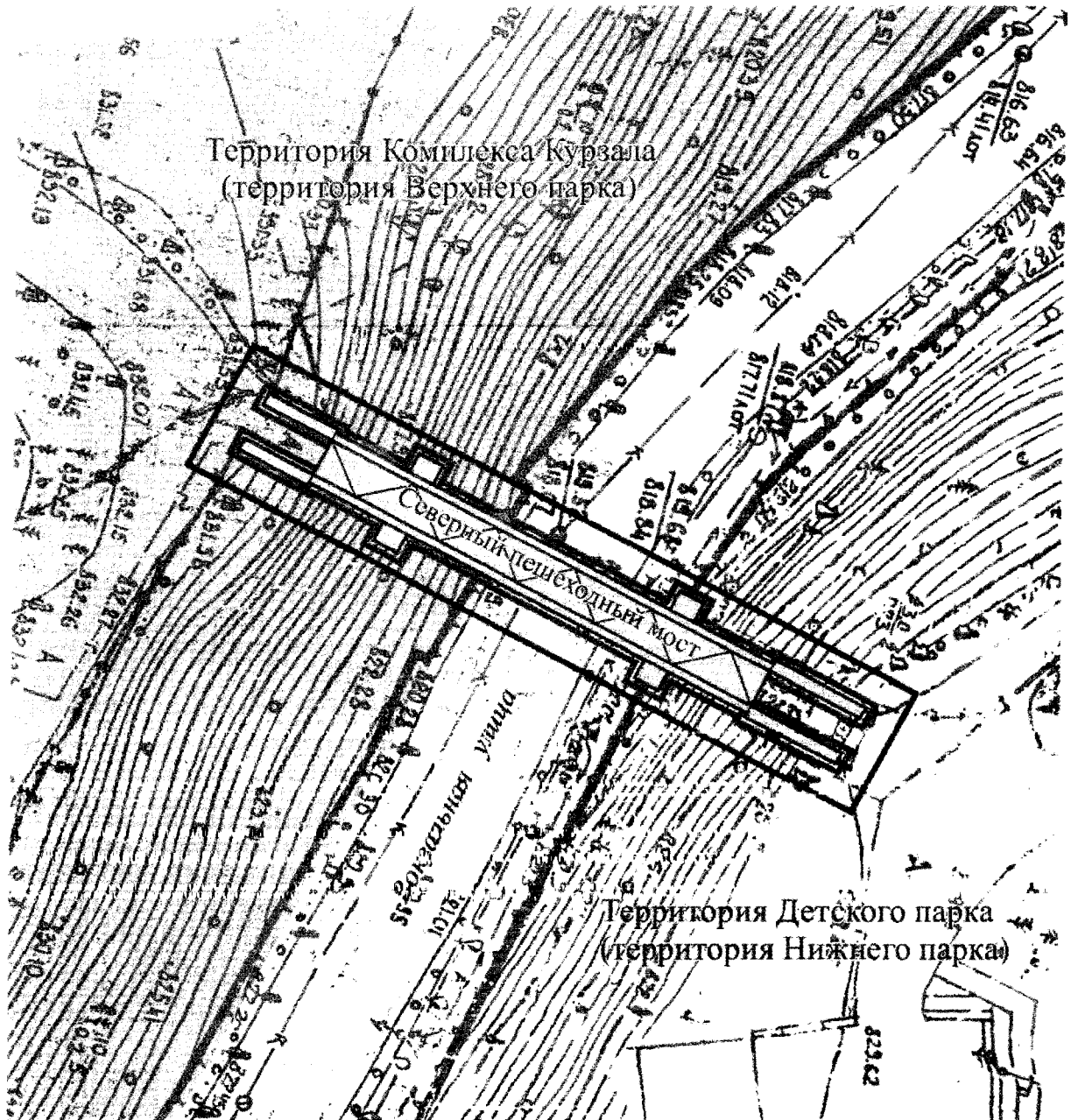
-  - Объемно-пространственная структура
-  - Объемно-пространственная композиция, оформление и отделка фасадов
-  - Пространственно-планировочная композиция, в пределах капитальных стен 1894-1917гг

СХЕМА. ПРОЕКТ ПРЕДМЕТА ОХРАНЫ
СЕВЕРНЫЙ ПЕШЕХОДНЫЙ МОСТ



Условные обозначения



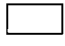
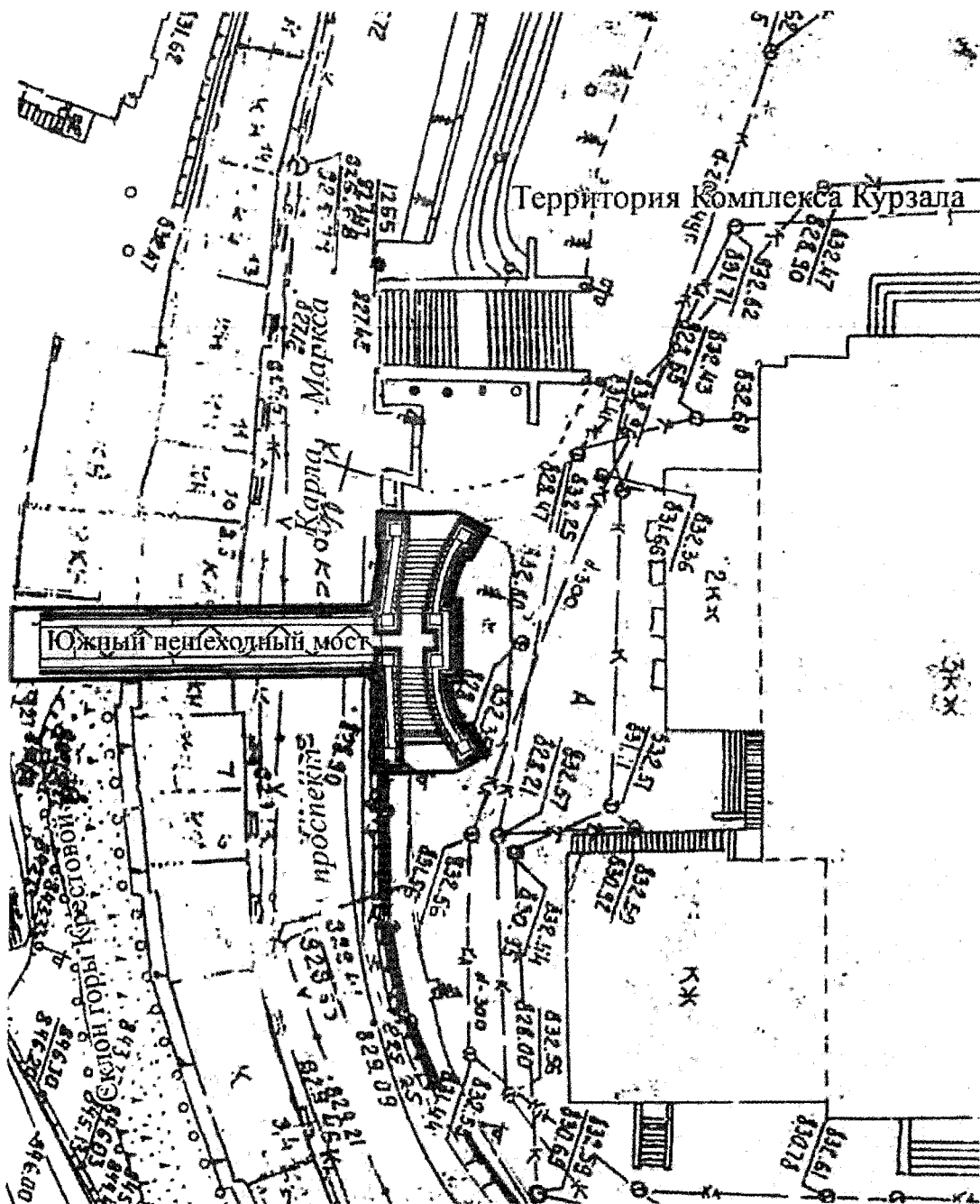


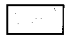
-  - Объемно-пространственная структура
-  - Объемно-пространственная композиция, оформление и отделка фасадов
-  - Пространственно-планировочная композиция, в пределах капитальных стен 1894-1917гг

СХЕМА. ПРОЕКТ ПРЕДМЕТА ОХРАНЫ ЮЖНЫЙ ПЕШЕХОДНЫЙ МОСТ



Условные обозначения

-  - Объемно-пространственная структура
-  - Объемно-пространственная композиция, оформление и отделка фасадов
-  - Пространственно-планировочная композиция, в пределах капитальных стен 1894-1917гг