



**УПРАВЛЕНИЕ СТАВРОПОЛЬСКОГО КРАЯ
ПО СОХРАНЕНИЮ И ГОСУДАРСТВЕННОЙ ОХРАНЕ
ОБЪЕКТОВ КУЛЬТУРНОГО НАСЛЕДИЯ**

П Р И К А З

13 июля 2020 г.

№ 538

г. Ставрополь

Об утверждении предмета охраны объекта культурного наследия регионального значения «Дача А.Д. Попова», 1901 г., расположенного по адресу: Ставропольский край, г. Ессентуки, ул. Гааза 1, литер Г

В соответствии с пунктом 10 статьи 33 Федерального закона «Об объектах культурного наследия (памятниках истории и культуры) народов Российской Федерации», пунктом 8 Порядка определения предмета охраны объекта культурного наследия, включенного в единый государственный реестр объектов культурного наследия (памятников истории и культуры) народов Российской Федерации в соответствии со статьей 64 Федерального закона от «Об объектах культурного наследия (памятниках истории и культуры) народов Российской Федерации», утвержденного приказом Министерства культуры Российской Федерации от 13 января 2016 № 28,

ПРИКАЗЫВАЮ:

1. Утвердить прилагаемый предмет охраны объекта культурного наследия регионального значения «Дача А.Д. Попова», 1901 г., расположенного по адресу: Ставропольский край, г. Ессентуки, ул. Гааза 1, литер Г.

2. Отделу сохранения, использования и популяризации объектов культурного наследия:

2.1. Обеспечить направление настоящего приказа в управление по информационной политике аппарата Правительства Ставропольского края для его официального опубликования на www.pravo.stavregion.ru;

2.2. Направить настоящий приказ в Главное управление Министерства юстиции Российской Федерации по Ставропольскому краю для включения в федеральный регистр нормативных правовых актов субъектов Российской Федерации;

2.3. Направить настоящий приказ в прокуратуру Ставропольского края.

3. Контроль за исполнением настоящего приказа оставляю за собой.

4. Настоящий приказ вступает в силу на следующий день после дня его официального опубликования.

Начальник управления



А.В. Конева

УТВЕРЖДЕН

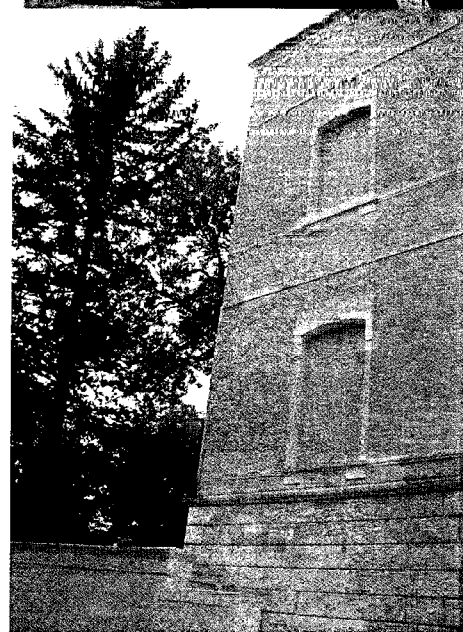
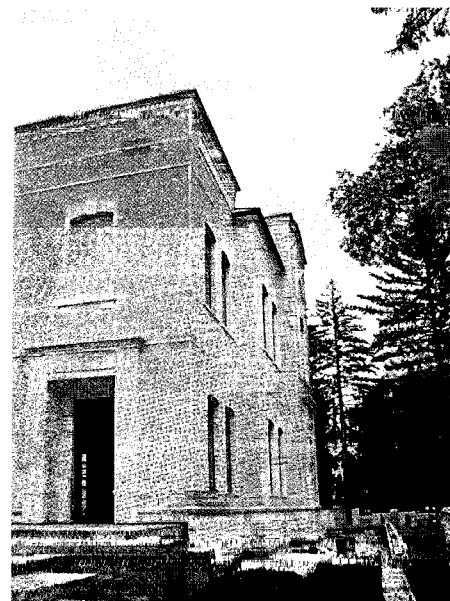
приказом управления
Ставропольского края по
сохранению и государственной
охране объектов культурного
наследия
от 13 июля 2020 г. №_538__

ПРЕДМЕТ ОХРАНЫ

объекта культурного наследия регионального значения «Дача А.Д. Попова»,
1901 г., расположенного по адресу: Ставропольский край, г. Ессентуки,
ул. Гааза 1, литер Г

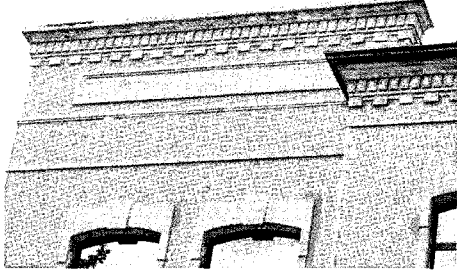
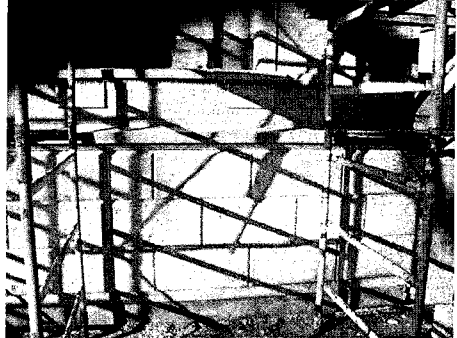


Предметом охраны объекта культурного наследия «Дача А.Д. Попова»,
1901 г., расположенного по адресу: Ставропольский край, г. Ессентуки,
ул. Гааза 1, литер Г (далее – памятник) являются:

| Видовая принадлежность элемента предмета охраны | Элемент предмета охраны | Фотоизображение |
|---|---|---|
| 2 | 3 | 4 |
| <p>1. Местоположение объекта;</p> <p>2. Объемно-пространственное решение;</p> <p>3. Конструктивное решение;</p> | <p>- Местоположение памятника в структуре квартала исторической части города с отступом лицевого фасада от красной линии застройки ул. Гааза. - Видовые раскрытия лицевого фасада с улицы Гааза;</p> <p>Прямоугольное в плане, двухэтажное, с подвалом; с центральным ризалитом главного входа лицевого фасада;</p> <p>- Сохранившиеся фундаменты и наружные несущие стены;</p> |  |



4. Материал и характер обработки стен фасадов;

- Кладка из желтого кирпича с выделением натуральным камнем (травертином) декоративных элементов фасадов;

| | | |
|--|--|---|
| | <p>- каменная облицовка цоколя;</p> |   |
| <p>5. Архитектурно-художественное решение фасадов:</p> | <p>Стилистическое решение фасадов здания в формах эклектики, преимущественно с элементами классического направления;</p> <p>Цоколь: - облицовка цоколя плитами из природного камня (травертин); - широкая цокольная полочка из природного камня (травертин);</p> <p>Лицевой фасад: - оформление дверного проема центрального ризалита в виде классического ордера – карниза и двойных пилястр (травертин); с высоким замковым камнем оформления дверного проема (травертин);</p> <p>- наличники лучковых оконных проемов лицевого фасада (травертин);</p> |   |

- циркульное обрамление оконного проема центрального ризалита со сложным наличником (травертин);

- подоконные фартуки оконных проемов лицевого фасада (травертин);

- двухступенчатые пояски в уровне нижней отметки оконных проемов лицевого фасада (травертин);

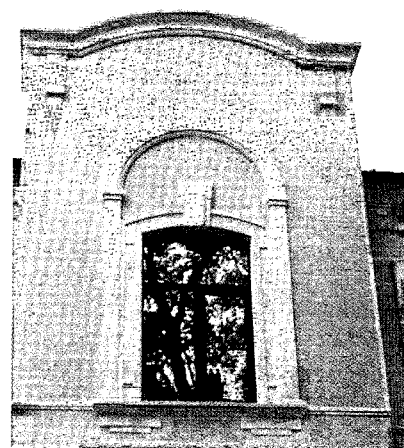
- парапеты центрального и боковых ризалитов;

- карниз лицевого фасада с дентикулами (зубчиками);

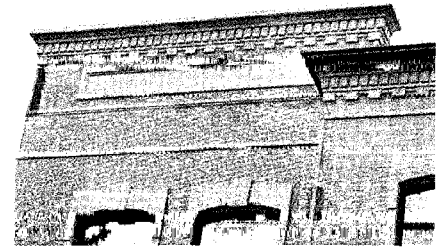
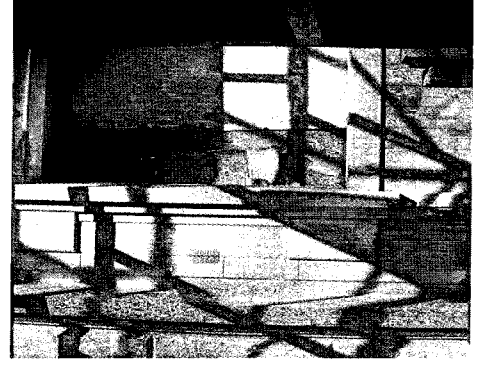
Торцевой западный фасад:

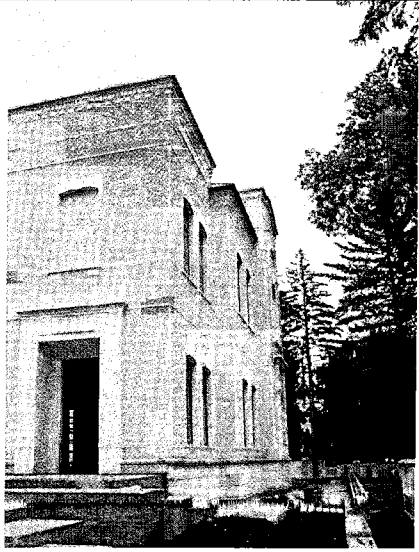
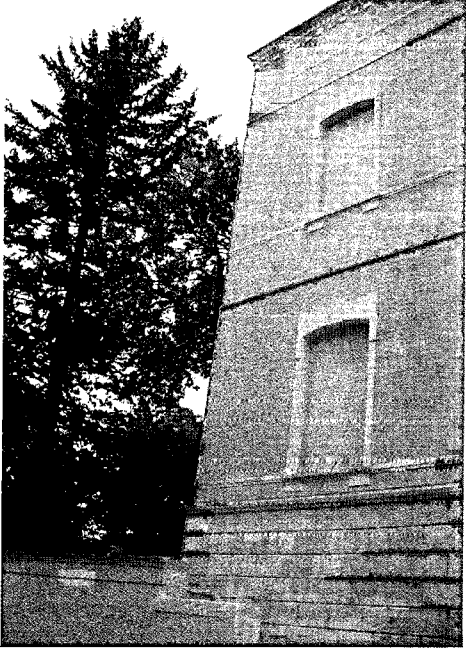
- Широкое обрамление дверного проема в виде классического ордера (травертин);

- наличник ложного лучкового оконного проема торцевого фасада с замковым камнем (травертин);
 - подоконный фартук ложного оконного проема торцевого фасада (травертин);
 - двухступенчатый пояс в уровне нижней отметки ложного оконного



проема торцевого фасада (травертин);
- карниз торцевого фасада с дентикулами
(зубчиками);



| | | |
|--|---|--|
| | |  |
| | <p>Торцевой восточный фасад:</p> <ul style="list-style-type: none">- наличники ложных лучковых оконных проемов торцевого фасада с замковым камнем (травертин);- подоконные фартуки ложного оконного проема торцевого фасада (травертин);- двухступенчатый пояс в уровне нижней отметки ложных оконных проемов торцевого фасада (травертин);- карниз торцевого фасада с дентикулами (зубчиками); (травертин); |  |