



**УПРАВЛЕНИЕ СТАВРОПОЛЬСКОГО КРАЯ  
ПО СОХРАНЕНИЮ И ГОСУДАРСТВЕННОЙ ОХРАНЕ  
ОБЪЕКТОВ КУЛЬТУРНОГО НАСЛЕДИЯ**

**П Р И К А З**

«17» августа 2020 г.

№ 625

г. Ставрополь

Об утверждении границы территории и особых режимов использования земель в границах территории объекта культурного наследия регионального значения «Аптека А.И. Винтковской, первая аптека г. Ессентуки», нач. XX в., расположенного по адресу: Ставропольский край, г. Ессентуки, ул. Кисловодская, 9

В соответствии со статьей 3<sup>1</sup> Федерального закона от 25 июня 2002 г. № 73-ФЗ «Об объектах культурного наследия (памятниках истории и культуры) народов Российской Федерации», статьей 6 Закона Ставропольского края от 16 марта 2006 г. № 14-кз «Об объектах культурного наследия (памятниках истории и культуры) народов Российской Федерации в Ставропольском крае», Положением об управлении Ставропольского края по сохранению и государственной охране объектов культурного наследия, утвержденным постановлением Правительства Ставропольского края от 20 марта 2015 г. № 102-п.

ПРИКАЗЫВАЮ:

1. Утвердить прилагаемые границы территории и особые режимы использования земель в границах территории объекта культурного наследия регионального значения «Аптека А.И. Винтковской, первая аптека г. Ессентуки», нач. XX в., расположенного по адресу: Ставропольский край, г. Ессентуки, ул. Кисловодская, 9.

2. Отделу сохранения, использования и популяризации объектов культурного наследия:

2.1. Обеспечить направление настоящего приказа в управление по информационной политике аппарата Правительства Ставропольского края для его официального опубликования на [www.pravo.stavregion.ru](http://www.pravo.stavregion.ru);

2.2. Направить настоящий приказ в Главное управление Министерства юстиции Российской Федерации по Ставропольскому краю для включения в федеральный регистр нормативных правовых актов субъектов Российской Федерации;

2.3. Направить настоящий приказ в прокуратуру Ставропольского края.

3. Контроль за исполнением настоящего приказа оставляю за собой.

4. Настоящий приказ вступает в силу на следующий день после дня его официального опубликования.

Исполняющий обязанности начальника управления, заместитель начальника управления – начальник отдела по сохранению, использованию и популяризации объектов культурного наследия



Д.Г. Кусмачёв

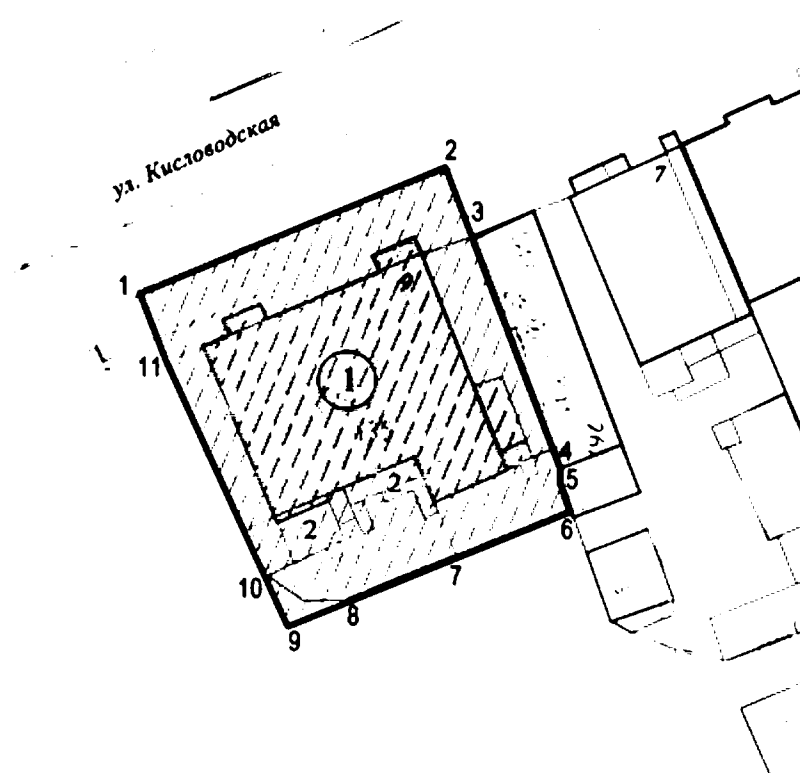
УТВЕРЖДЕНЫ

приказом управления  
Ставропольского края по  
сохранению и государственной  
охране объектов культурного  
наследия



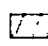
от «17» августа 2020 г. № 625

### ГРАНИЦЫ

территории объекта культурного наследия регионального значения «Аптека  
А.И. Винтковской, первая аптека г. Ессентуки», нач. XX в., расположенной  
по адресу: Ставропольский край, г. Ессентуки, ул. Кисловодская, 9



#### Условные обозначения

-  Объект культурного наследия
-  Территория объекта культурного наследия
-  Объекты капитального строительства, расположенные  
в границах территории объекта культурного наследия
- 2. Пристройки

## ОПИСАНИЕ

границы территории объекта культурного наследия регионального значения «Аптека А.И. Винтковской, первая аптека г. Ессентуки», нач. XX в., расположенного по адресу: Ставропольский край, г. Ессентуки, ул. Кисловодская, 9

Граница территории объекта культурного наследия представляет собой замкнутый контур и проходит по часовой стрелке следующим образом:

От точки 1, в северо-восточном направлении, вдоль линии посадки деревьев (со стороны проезжей части улицы), до точки 2.

От точки 2, в юго-восточном направлении, до угла дома (№7 по ул. Кисловодская) – точки 3, и далее, вдоль западной стены дома, через точки 4 и 5, до точки 6.

От точки 6, в юго-западном направлении, до угла ограды (точка 7), далее по ограде до точки 8 и далее до точки 9.

От точки 9, в северо-западном направлении, до точки 10 (угол кадастрового участка 26:30:010105:135) и далее по границе указанного кадастрового участка, до точки 11, далее по прямой до исходной точки 1.

---

УТВЕРЖДЕНЫ

приказом управления  
Ставропольского края  
по сохранению и государственной  
охране объектов культурного  
наследия

от «17» августа 2020 г. № 625

КООРДИНАТЫ

характерных точек границ объекта культурного наследия регионального значения «Аптека А.И. Винтковской, первая аптека г. Ессентуки», нач. XX в., расположенного по адресу: Ставропольский край, г. Ессентуки, ул. Кисловодская, 9

№ характерной точки	Координаты точек в местной системе координат, м Система координат МСК-26	
	X	Y
1	366451,16	1388848,77
2	366462,12	1388874,34
3	366454,91	1388877,44
4	366435,52	1388885,93
5	366434,34	1388886,06
6	366431,83	1388886,98
7	366428,02	1388878,10
8	366423,89	1388868,25
9	366421,59	1388862,75
10	366426,25	1388860,47
11	366443,95	1388851,91

## УТВЕРЖДЕН

приказом управления  
Ставропольского края  
по сохранению и государственной  
охране объектов культурного  
наследия

от «17» августа 2020 г. № 625

### ОСОБЫЙ РЕЖИМ ИСПОЛЬЗОВАНИЯ ЗЕМЕЛЬ

в границах территории объекта культурного наследия регионального значения «Аптека А.И. Винтковской, первая аптека г. Ессентуки», нач. XX в., расположенного по адресу: Ставропольский край, г. Ессентуки, ул. Кисловодская, 9

#### **Разрешается:**

Ведение хозяйственной деятельности, не противоречащей требованиям обеспечения сохранности объекта культурного наследия и позволяющей обеспечить функционирование объекта культурного наследия в современных условиях, в том числе:

проведение работ по сохранению объекта культурного наследия и его отдельных элементов, сохранению и воссозданию историко-градостроительной среды объекта культурного наследия (на основании историко-культурных исследований);

установка памятных знаков и иной историко-культурной информации, относящихся к объекту культурного наследия;

благоустройство территории, устройство плиточного покрытия, элементов освещения, малых архитектурных форм;

санация уличного озеленения для обеспечения визуального восприятия здания-памятника со стороны улицы Кисловодская; озеленение территории с учетом визуального восприятия объекта культурного наследия;

капитальный ремонт пристроек (№ 2), при наличии получившей положительное заключение государственной историко-культурной экспертизы документации (или разделов документации), обосновывающей меры по обеспечению сохранности объекта культурного наследия при проведении указанных работ и согласования регионального органа охраны объектов культурного наследия;

капитальный ремонт пристроек (№ 2) с использованием характерных исторических элементов, присущих данному памятнику, применение штукатурки, окраска фасадов в неяркие цвета, использование кровельного покрытия нейтральной колористики.

#### **Запрещается:**

строительство объектов капитального строительства;

установка рекламных конструкций;

проведение земляных и строительных работ, за исключением работ по сохранению объекта культурного наследия и его отдельных элементов,

сохранению и воссозданию историко-градостроительной среды объекта культурного наследия (на основании историко-культурных исследований), работ по благоустройству и озеленению территории;

увеличение объемно-пространственных характеристик пристроек (№ 2);

использование при реконструкции и капитальном ремонте пристроек (№ 2) сайдинга, ярких колористических решений в отделке фасадов и кровельном покрытии;

осуществление производства работ по реконструкции и капитальному ремонту пристроек (№ 2) без согласования регионального органа охраны объектов культурного наследия;

установка непрозрачного ограждения с запада от здания-памятника (со стороны сквера)

захламление и замусоривание территории;

при вертикальной планировке территории – организация уклона в сторону здания-памятника.

---