



**УПРАВЛЕНИЕ СТАВРОПОЛЬСКОГО КРАЯ  
ПО СОХРАНЕНИЮ И ГОСУДАРСТВЕННОЙ ОХРАНЕ  
ОБЪЕКТОВ КУЛЬТУРНОГО НАСЛЕДИЯ**

**П Р И К А З**

«16» октября 2020 г.

№ 823

г. Ставрополь

Об утверждении предмета охраны объекта культурного наследия регионального значения «Кофейня и кондитерская А.А. Гукасова», Ставропольский край, г. Пятигорск, ул. Кирова, 23 (парк «Цветник»)

В соответствии с пунктом 10 статьи 33 Федерального закона от 25 июня 2002 г. № 73-ФЗ «Об объектах культурного наследия (памятниках истории и культуры) народов Российской Федерации», Порядком определения предмета охраны объекта культурного наследия, включенного в единый государственный реестр объектов культурного наследия (памятников истории и культуры) народов Российской Федерации в соответствии со статьей 64 Федерального закона от 25.06.2002 № 73 «Об объектах культурного наследия (памятниках истории и культуры) народов Российской Федерации», утвержденного приказом Министерства культуры Российской Федерации от 13.01.2016 №28, на основании акта историко-культурной экспертизы выявленного объекта культурного наследия «Кофейня и кондитерская А.А. Гукасова», расположенного по адресу: Ставропольский край, г. Пятигорск, ул. Кирова, 23 (парк «Цветник»), в целях обоснования целесообразности включения в единый государственный реестр объектов культурного наследия (памятников истории и культуры) народов Российской Федерации от 01.07.2020 г. (эксперт Аксенов В.В.),

**ПРИКАЗЫВАЮ:**

1. Утвердить прилагаемый предмет охраны объекта культурного наследия «Кофейня и кондитерская А.А. Гукасова», Ставропольский край, г. Пятигорск, ул. Кирова, 23 (парк «Цветник»).

2. Сектору государственного учета и паспортизации объектов культурного наследия обеспечить направление настоящего приказа:

2.1. В срок не более четырех рабочих дней со дня издания настоящего приказа в управление по информационной политике аппарата Правительства Ставропольского края для его официального опубликования на [www.pravo.stavregion.ru](http://www.pravo.stavregion.ru).

2.2. В срок не более трех рабочих дней со дня издания настоящего приказа в Главное управление Министерства юстиции Российской Федерации по Ставропольскому краю для включения в федеральный регистр нормативных правовых актов субъектов Российской Федерации.

2.3. В срок не более трех рабочих дней со дня издания настоящего приказа в прокуратуру Ставропольского края для его правовой и антикоррупционной экспертизы.

3. Контроль за исполнением настоящего приказа оставляю за собой.

4. Настоящий приказ вступает в силу со дня его официального опубликования.

Начальник управления



А.В. Конева

## УТВЕРЖДЕН

приказом управления  
Ставропольского края  
по сохранению и государственной  
охране объектов культурного  
наследия

от «16» октября 2020 г. №823\_

## ПРЕДМЕТ ОХРАНЫ

объекта культурного наследия регионального значения  
«Кофейня и кондитерская А.А. Гукасова», Ставропольский край, г.  
Пятигорск, ул. Кирова, 23 (парк «Цветник»)

Предметом охраны объекта культурного наследия «Кофейня и кондитерская А.А. Гукасова», далее – памятник являются:

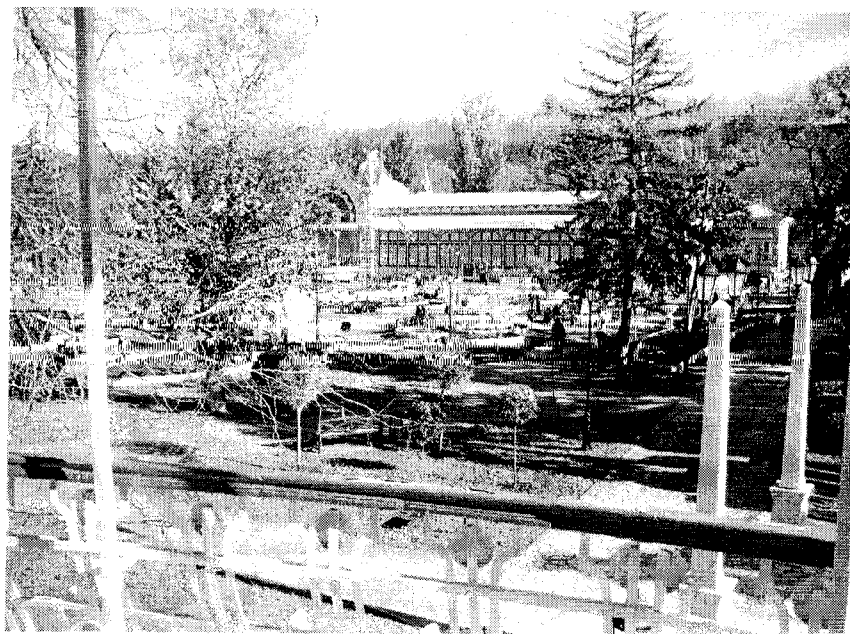
1. Местоположение памятника в структуре рекреационного пространства парка «Цветник».
2. Композиционное значение памятника, как композиционного акцента парковой зоны и застройки восточной стороны ул. Братьев Бернардацци.



3. Габариты, силуэт памятника.

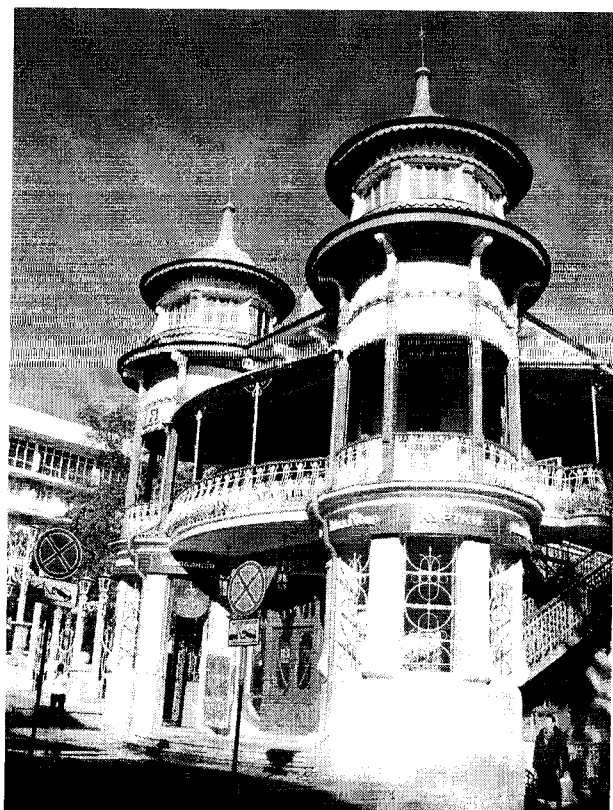


4. Секторы и направления видовых раскрытий памятника с ул. Карла Маркса, пр. Кирова, ул. Братьев Бернардацци, пешеходных аллей и площадок парка «Цветник».

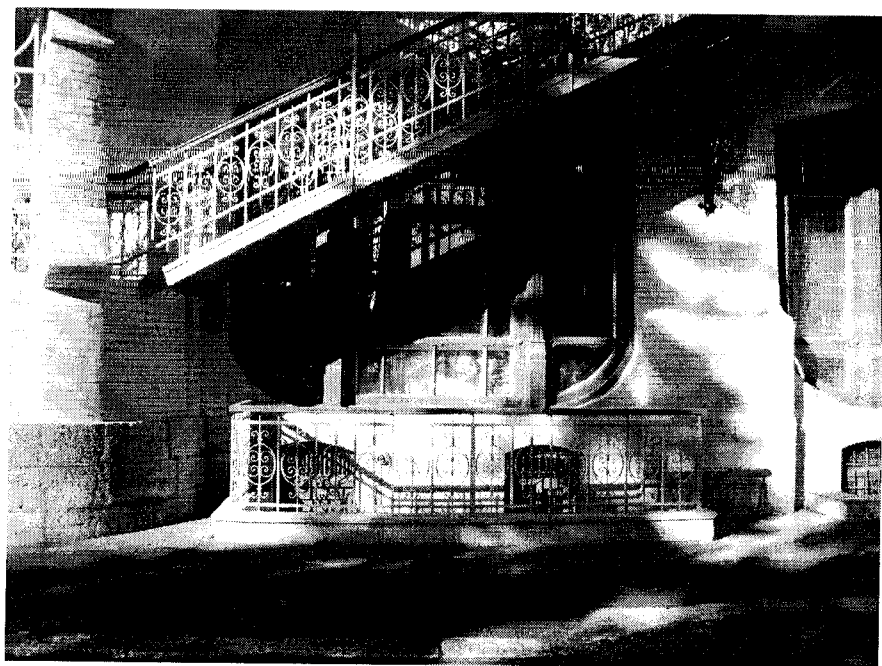
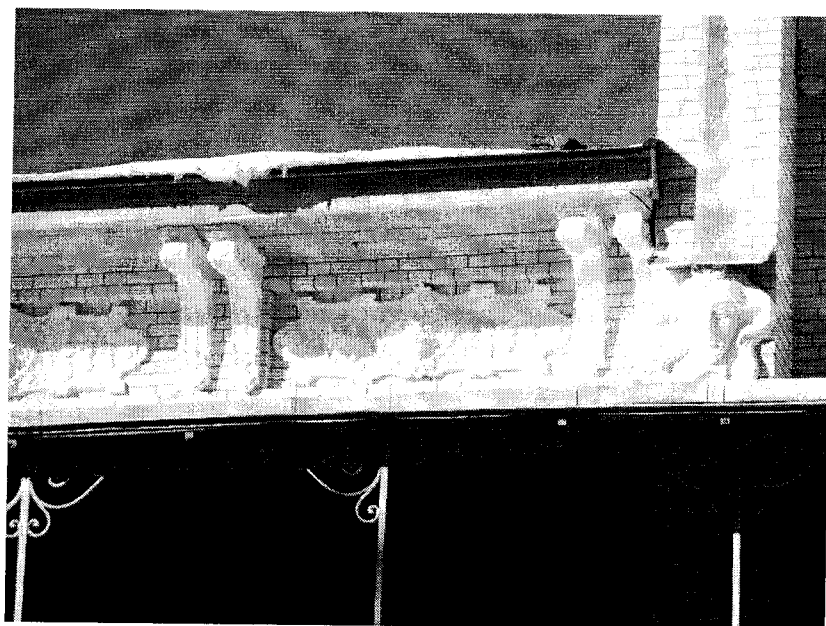


5. Объемно-пространственная композиция двухэтажного, с подвалом памятника начала XX века, сложной в плане конфигурации, разновысокого объёма; высотные отметки по венчающим карнизам и парапетам памятника.

6. Исторический характер крыш начала XX в., их конфигурация (многокатная, купольная), размеры, высотные отметки по конькам, слуховым окнам; материал (дерево), конструкция (стропильная); характер кровельного покрытия (металлическая фальцевая кровля по деревянной обрешетке с настенными желобами, водосточными трубами); местоположение, форма, размеры башенок, аттиковых завершений, парапетов, слуховых окон.



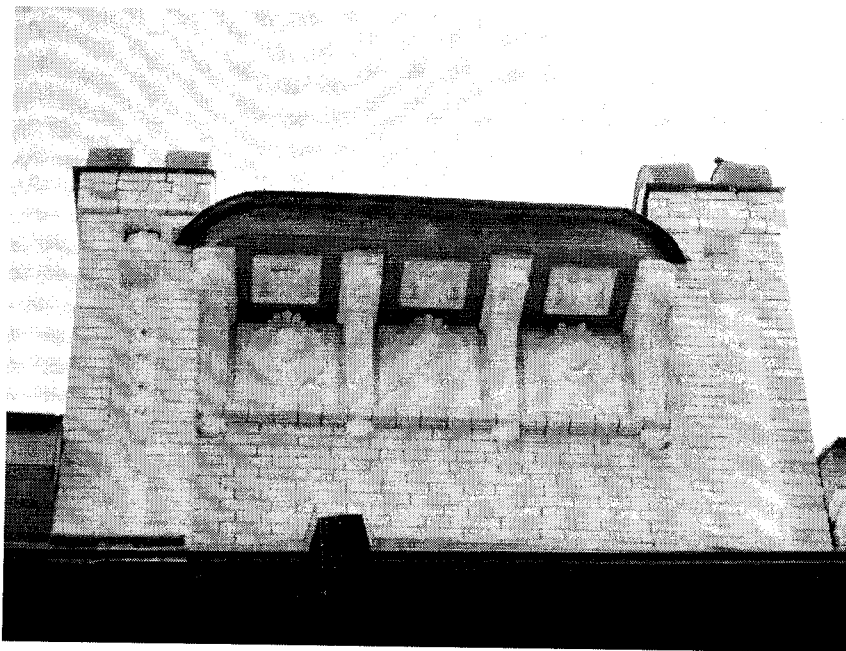
7. Композиционное решение и архитектурно-художественное оформление фасадов начала XX в., включая местоположение, форму, размеры оконных и дверных проемов, наружных лестниц, балконов и кованых металлических ограждений с деревянными поручнями и решеток, декоративные элементы фасадов (лепные, кирпичные, каменные, деревянные): колонны, пилястры, обрамления окон, пояски, карнизы, кронштейны, розетки, фризy, ниши, рамки, ширинки; их материал, техника исполнения, характер декоративного оформления.



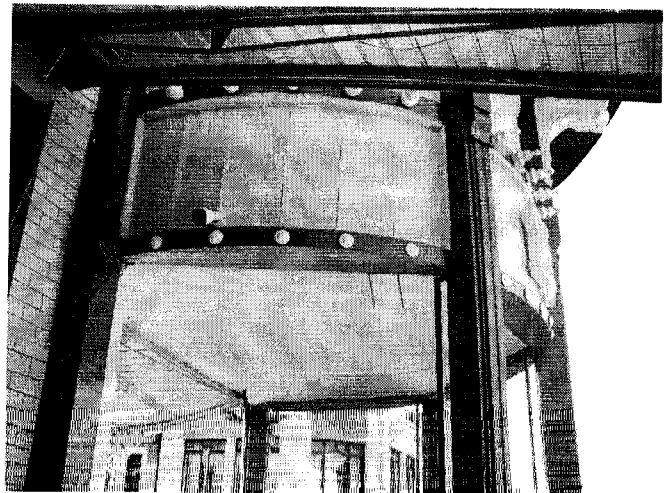
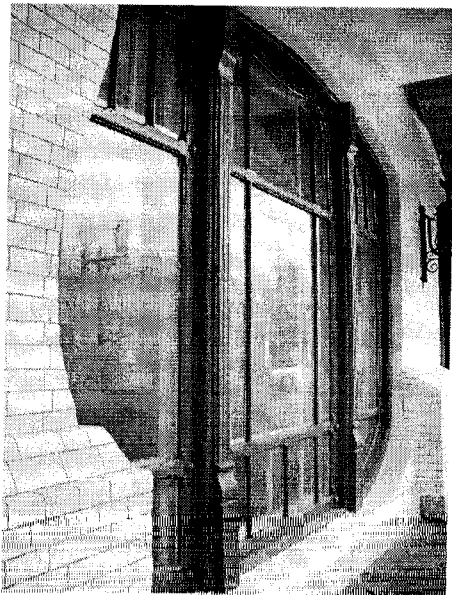
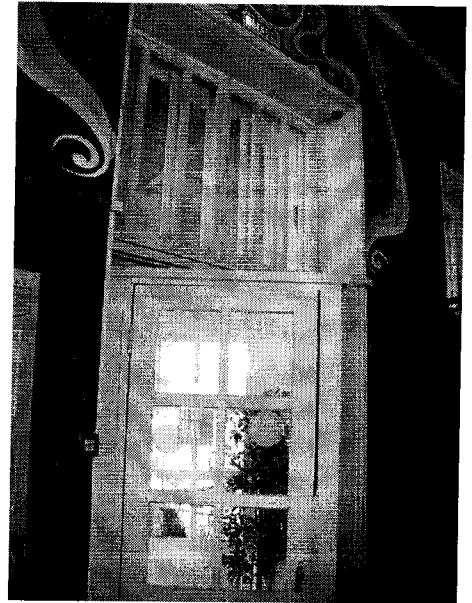


8. Отделка фасадов начала XX в.: лицевая кирпичная кладка стен (окраска «под кирпич»), лицевая каменная кладка цоколя, окраска лепных декоративных элементов, деревянных элементов, кованых металлических элементов; подшивка свесов деревом.

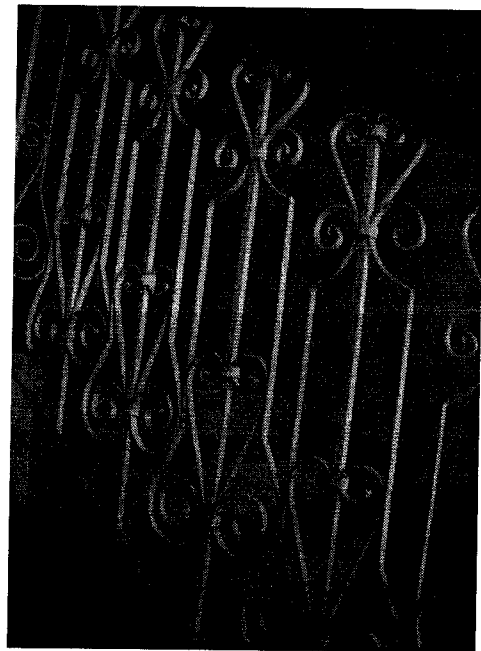
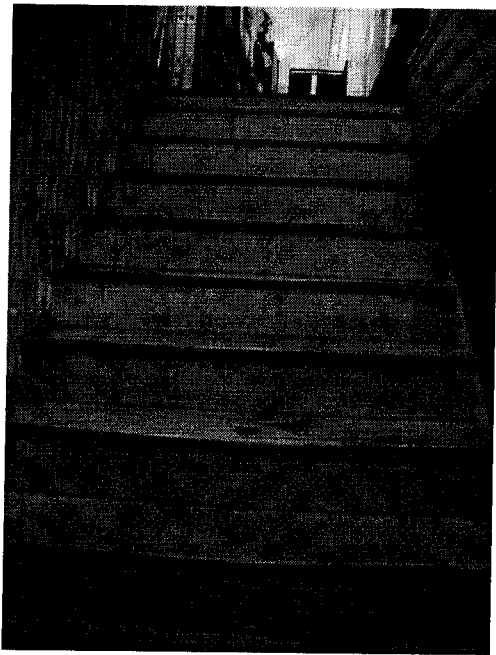
9. Колористическое решение фасадов начала XX в.



10. Заполнения дверных и оконных проемов, в том числе расположение, форма, размеры, материал (дерево), характер отделки, рисунок переплётов окон и фрагм дверей, рисунок филёнок дверей, включая скобяной прибор, сопутствующие элементы (откосы, наличники, подоконники), рисунок витражей; исторический характер оконных и дверных заполнений наначало XX века в местах утрат; колористическое решение на начало XX в.



11. Лестницы начала XX века: внутренние и наружные с коваными металлическими ограждениями и деревянными поручнями, их местоположение, размеры, форма, материал, конструкция, характер оформления.



12. Пространственно-планировочная структура интерьеров начала XX века, включая взаимное расположение, форму и размеры помещений, ниш, выступов; уровни расположения, толщина перекрытий, отметки полов этажей.

13. Планировочные связи помещений начала XX века, в том числе зальный тип планировки; местоположение, форма, размеры проёмов.



14. Конструктивные элементы начала XX века, каменные, кирпичные стены, металлические и деревянные столбы, перекрытия, цоколь из природного камня; их местоположение, форма, физические размеры.



15. Архитектурно-художественное оформление интерьеров начала XX века, включая подлинные элементы декоративного оформления и интерьеров, в том числе лепной декор (потолочная угловая лепнина, розетки, пояски, пилястры); их местоположение, материал, техника исполнения, фактура, колористическое решение; характер отделки помещений (окраска по штукатурке).

