



**УПРАВЛЕНИЕ СТАВРОПОЛЬСКОГО КРАЯ
ПО СОХРАНЕНИЮ И ГОСУДАРСТВЕННОЙ ОХРАНЕ
ОБЪЕКТОВ КУЛЬТУРНОГО НАСЛЕДИЯ**

П Р И К А З

«30» декабря 2020 г.

№ 1048

г. Ставрополь

О включении выявленного объекта культурного наследия «Особняк Тимофея Дружинина», 1900 г., Ставропольский край, г. Кисловодск, ул. Парковый Пешеход, 5 в единый государственный реестр объектов культурного наследия (памятников истории и культуры) народов Российской Федерации в качестве объекта культурного наследия регионального значения, об утверждении границы его территории, требований к осуществлению деятельности в границах территории объекта и предмета охраны

В соответствии со статьями 3¹ и 18 Федерального закона от 25 июня 2002 г. № 73-ФЗ «Об объектах культурного наследия (памятниках истории и культуры) народов Российской Федерации», статьей 6 Закона Ставропольского края от 16 марта 2006 г. № 14-кз «Об объектах культурного наследия (памятниках истории и культуры) народов Российской Федерации в Ставропольском крае», пунктом 4 Порядка принятия решения о включении объекта культурного наследия регионального значения или объекта культурного наследия местного (муниципального) значения в единый государственный реестр объектов культурного наследия (памятников истории и культуры) народов Российской Федерации, утвержденного Постановлением Правительства Ставропольского края от 04 августа 2015 г. № 337-п, на основании положительного заключения государственной историко-культурной экспертизы выявленного объекта культурного наследия «Особняк Тимофея Дружинина», 1900 г. в целях обоснования целесообразности включения в единый государственный реестр объектов культурного наследия (памятников истории и культуры) народов Российской Федерации от 06 ноября 2020 г. (эксперт Аксенов Виктор Викторович, приказ Министерства культуры Российской Федерации от 11.10.18 № 1772 «Об утверждении статуса аттестованного эксперта по проведению государственной историко-культурной экспертизы»).

ПРИКАЗЫВАЮ:

1. Включить выявленный объект культурного наследия «Особняк Тимофея Дружинина», 1900 г., Ставропольский край, г. Кисловодск, ул.

Парковый Пешеход, 5, в единый государственный реестр объектов культурного наследия (памятников истории и культуры) народов Российской Федерации в качестве объекта культурного наследия регионального значения и установить вид указанного объекта культурного наследия – памятник.

2. Утвердить прилагаемые:

границы территории объекта культурного наследия регионального значения «Особняк Тимофея Дружинина», 1900 г., Ставропольский край, г. Кисловодск, ул. Парковый Пешеход, 5;

требования к осуществлению деятельности в границах территории объекта культурного наследия регионального значения «Особняк Тимофея Дружинина», 1900 г., Ставропольский край, г. Кисловодск, ул. Парковый Пешеход, 5;

предмет охраны объекта культурного наследия «Особняк Тимофея Дружинина», 1900 г., Ставропольский край, г. Кисловодск, ул. Парковый Пешеход, 5.

3. Отделу по сохранению, использованию и популяризации объектов культурного наследия подготовить и представить на утверждение:

охранное обязательство собственника или иного законного владельца объекта культурного наследия регионального значения «Особняк Тимофея Дружинина», 1900 г., Ставропольский край, г. Кисловодск, ул. Парковый Пешеход, 5», в срок, не превышающий тридцать календарных дней, со дня его включения в единый государственный реестр объектов культурного наследия (памятников истории и культуры) народов Российской Федерации.

4. Сектору государственного учета и паспортизации объектов культурного наследия:

4.1. Обеспечить направление настоящего приказа в управление по информационной политике аппарата Правительства Ставропольского края для его официального опубликования на www.pravo.stavregion.ru.

4.2. Направить настоящий приказ в Главное управление Министерства юстиции Российской Федерации по Ставропольскому краю для включения в федеральный регистр нормативных правовых актов субъектов Российской Федерации.

4.3. В срок не более трех рабочих дней со дня издания настоящего приказа в прокуратуру Ставропольского края.

4.4. В срок не более пяти рабочих дней со дня издания настоящего приказа в Управление Федеральной службы государственной регистрации, кадастра и картографии по Ставропольскому краю для внесения в Единый государственный реестр недвижимости.

4.5. В срок не более трех рабочих дней со дня издания настоящего приказа в орган местного самоуправления, на территории которого расположен

объект культурного наследия, указанный в пункте 1 настоящего приказа, для внесения изменений в документы территориального планирования.

4.6. В срок не позднее трех рабочих дней со дня издания настоящего приказа собственникам и (или) иным законным владельцам объекта культурного наследия, указанного в пункте 1 настоящего приказа для сведения.

5. Признать утратившим силу приказ управления Ставропольского края по сохранению и государственной охране объектов культурного наследия от 29 октября 2020 г. № 266 «Об отнесении к выявленным объектам культурного наследия».

6. Контроль за исполнением настоящего приказа оставляю за собой.

7. Настоящий приказ вступает в силу на следующий день после дня его официального опубликования.

Начальник управления



А.В. Конева

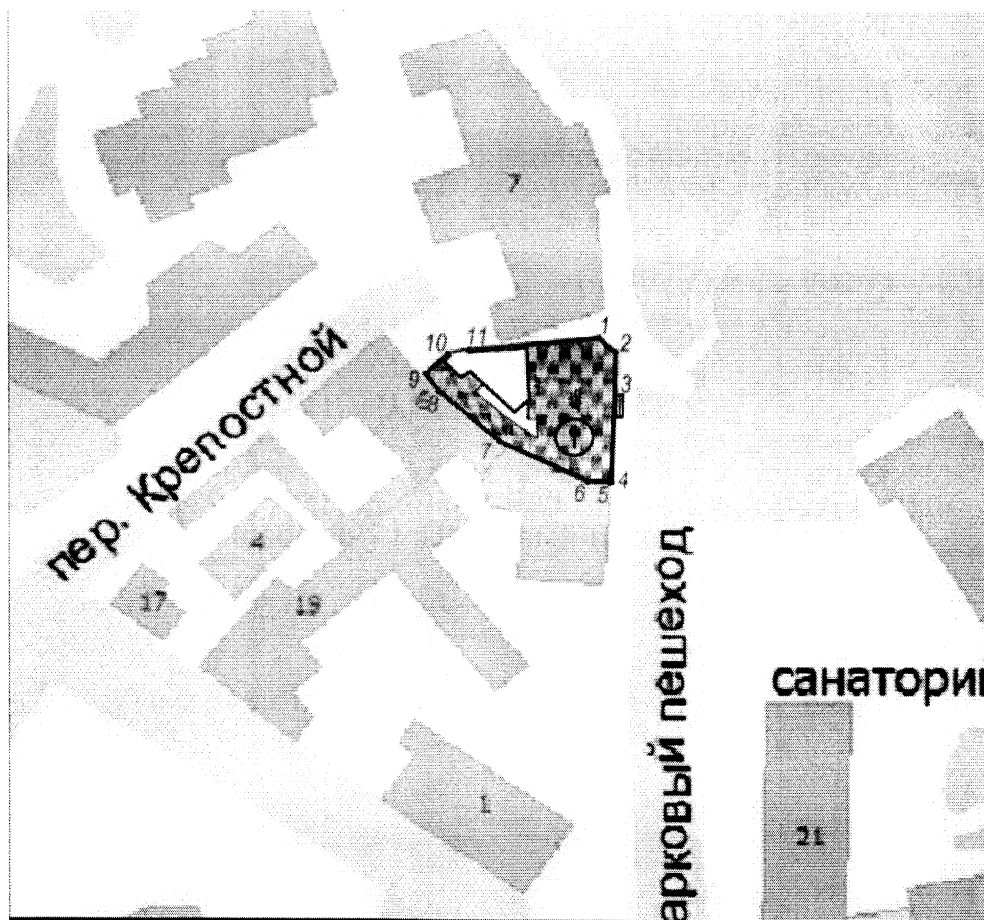
УТВЕРЖДЕНЫ

приказом управления
Ставропольского края
по сохранению и государственной
охране объектов культурного
наследия




от 30 декабря 2020 г. № 1048

ГРАНИЦЫ ТЕРРИТОРИИ

объекта культурного наследия регионального значения
«Особняк Тимофея Дружинина», 1900 г., Ставропольский край,
г. Кисловодск, ул. Парковый Пешеход, 5.



Условные обозначения:

-  - граница территории объекта культурного наследия
-  - поворотная точка границы территории объекта культурного наследия
-  - объект культурного наследия

масштаб 1:1000
0 10 20 30 40
1 см = 10 м

ОПИСАНИЕ ГРАНИЦЫ ТЕРРИТОРИИ

границы объекта культурного наследия регионального значения «Особняк Тимофея Дружинина», 1900 г., Ставропольский край, г. Кисловодск, ул. Парковый Пешеход, 5

Граница территории объекта культурного наследия проходит:

- от точки 1 до точки 2 – в юго-восточном направлении на 3,48 м вдоль фасада памятника;
- от точки 2 до точки 3 – в южном направлении на 6,73 м вдоль фасада памятника;
- от точки 3 до точки 4 – в южном направлении на 16,38 м вдоль фасада памятника;
- от точки 4 до точки 5 – в западном направлении на 0,33 м вдоль фасада памятника;
- от точки 5 до точки 6 – в западном направлении на 4,51 м вдоль фасада памятника;
- от точки 6 до точки 7 – в северо-западном направлении на 16,51 м вдоль фасада памятника;
- от точки 7 до точки 8 – в северо-западном направлении на 12,19 м вдоль фасада памятника;
- от точки 8 до точки 9 – в северо-западном направлении на 5,10 м вдоль фасада памятника;
- от точки 9 до точки 10 – в северо-восточном направлении на 4,70 м вдоль фасада памятника, каменного парапета;
- от точки 10 до точки 11 – в восточном направлении на 6,00 м вдоль ступени лестницы;
- от точки 11 до точки 1 – в восточном направлении на 21,33 м вдоль каменного парапета, фасада памятника.

КООРДИНАТЫ ПОВОРОТНЫХ ТОЧЕК

характерных точек границ объекта культурного наследия регионального значения «Особняк Тимофея Дружинина», 1900 г., Ставропольский край, г. Кисловодск, ул. Парковый Пешеход, 5.

Таблица координат характерных поворотных точек границ территории объекта культурного наследия регионального значения «Особняк Тимофея Дружинина», 1900 г., Ставропольский край, г. Кисловодск, ул. Парковый Пешеход, 5.

№ точки	Система координат WGS-84		Система координат МСК 26-95		Расст. (м)
	северной широты	восточной долготы	X, (м)	Y, (м)	
1	44°53'40,59"	42°43'4,81"	349777,82	1377883,81	3,48
2	44°53'40,53"	42°43'4,94"	349775,83	1377886,67	
					6,73

3	44°53'40,31"	42°43'4,93"	349769,10	1377886,59	
4	44°53'39,78"	42°43'4,90"	349752,73	1377886,02	16,38
5	44°53'39,80"	42°43'4,68"	349752,73	1377885,69	0,33
6	44°53'40,02"	42°43'4,01"	349753,32	1377881,22	4,51
7	44°53'40,29"	42°43'3,61"	349760,08	1377866,16	16,51
8	44°53'40,40"	42°43'3,43"	349768,14	1377857,02	12,19
9	44°53'40,49"	42°43'3,60"	349771,44	1377853,13	5,10
10	44°53'40,54"	42°43'3,86"	349774,42	1377856,77	4,70
11	44°54'40,54"	42°44'4,12"	349775,99	1377862,56	6,00
1	44°53'40,59"	42°43'4,81"	349777,82	1377883,81	21,33

Примечание:

Площадь территории объекта культурного наследия – 0,055 Га.

Определение координат выполнено электронным тахеометром NikonNPR-332.

Топографическая съемка проводилась с пунктов городской полигометрии.

Координаты определены с погрешностью положения характерной точки не более 0,10м.

УТВЕРЖДЕНЫ

приказом управления
Ставропольского края
по сохранению и государственной
охране объектов культурного
наследия

от 30 декабря 2020 г. № 1048

ТРЕБОВАНИЯ К ОСУЩЕСТВЛЕНИЮ ДЕЯТЕЛЬНОСТИ В ГРАНИЦАХ

земельного участка в границах территории объекта культурного наследия
регионального значения «Особняк Тимофея Дружинина», 1900 г.,
Ставропольский край, г. Кисловодск, ул. Парковый Пешеход, 5

В границе территории объекта культурного наследия регионального значения «Особняк Тимофея Дружинина», 1900 г., Ставропольский край, г. Кисловодск, ул. Парковый Пешеход, 5 (далее – памятник) установлены следующие требования к осуществлению деятельности:

Разрешается:

1. Проведение научно-исследовательских, изыскательских, научно-проектных и ремонтно-реставрационных работ, направленных на обеспечение физической сохранности памятника, в том числе по консервации, ремонту, реставрации, приспособлению для современного использования с соблюдением с требований Федерального закона от 25.06.2002 № 73-ФЗ «Об объектах культурного наследия (памятниках истории и культуры) народов Российской Федерации».

2. Выявление и восстановление утраченных частей и элементов памятника на основании историко-культурных исследований.

3. Проведение работ, направленных на выявление сохранение и восстановление характерной для памятника исторической планировочной и природной среды, исторических зданий и сооружений на основании историко-культурных исследований.

4. Проведение работ по озеленению и благоустройству территории памятника, уходу за зелеными насаждениями.

5. Хозяйственная деятельность, не нарушающая целостность памятника и не создающая угрозу его повреждения, разрушения или уничтожения по согласованию с государственным органом охраны памятников.

Запрещается:

1. Снос, разрушение памятника в целом или отдельных его частей, надстройка, пристройка разного рода постоянных и временных зданий и сооружений.

2. Производство каких-либо изменений внешнего и внутреннего вида памятника, его конструктивных и отделочных элементов, не связанное с восстановлением исторического облика или планировочной структуры.

3. Строительство на территории памятника новых сооружений, снос и перестройка существующих зданий и сооружений, обладающих архитектурно-художественной или исторической ценностью, или составляющих подлинное историческое окружение или характерную историческую архитектурную среду.

4. Производство на памятнике и его территории любых работ, в том числе связанных с реставрацией и приспособлением, без наличия изготовленной и утвержденной в порядке, установленном Федеральным законом от 25.06.2002 № 73-ФЗ «Об объектах культурного наследия (памятниках истории и культуры) народов Российской Федерации» научно-проектной документации.

5. Размещение на фасадах памятника рекламных, информационных вывесок и стендов, прикрепление к его стенам разного назначения тросов, кронштейнов, растяжек, болтов, крючьев, установка кондиционеров и других предметов, влияющих на восприятие и сохранность фасадов без согласования с государственным органом охраны памятников.

6. Хозяйственная деятельность, нарушающая целостность памятника, его территории или создающая угрозу их повреждения, разрушения или уничтожения.

7. Проектирование и проведение землеустроительных, земляных, строительных, мелиоративных, хозяйственных и иных работ, не связанных с сохранением памятника, его территории; прокладка не относящихся к нему коммуникаций, дорог, устройство гаражей и автостоянок.

8. Изменение гидрогеологических и экологических условий, необходимых для обеспечения сохранности памятника.

9. Засорение территории бытовыми и промышленными отходами любого вида и форм.

10. Использование памятника или его территории:

- под склады и производство взрывчатых, огнеопасных, загрязняющих материалов, гигроскопических материалов и материалов, имеющих вредные выделения;

- под мастерские и отдельные цеха производств, имеющих механические двигатели;

- под производства, требующие по технологическому процессу сохранения внутри помещений высоких или низких температур, производства с повышенным влажностным режимом, мокрые производства;

- под хранилища и для производства едких химических и красочных веществ или продуктов, выделяющих вредные испарения в процессе брожения.

УТВЕРЖДЕН

приказом управления
Ставропольского края
по сохранению и государственной
охране объектов культурного
наследия

от «30» декабря 2020г. № 1048

ПРЕДМЕТ ОХРАНЫ

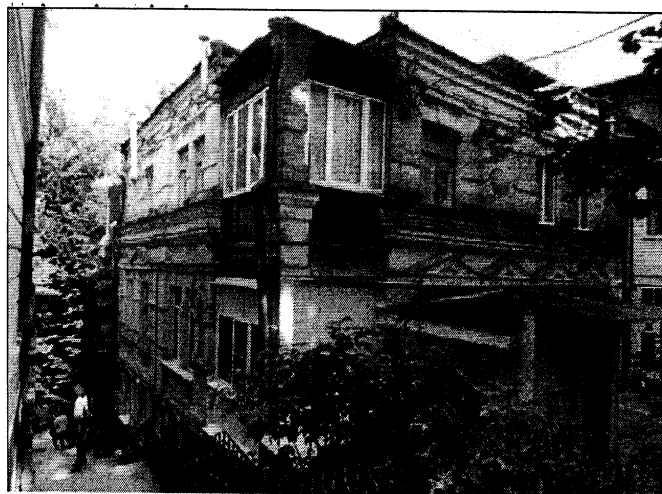
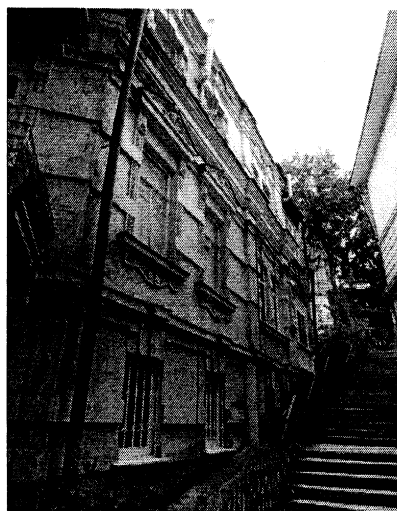
объекта культурного наследия регионального значения «Особняк Тимофея Дружинина», 1900 г., Ставропольский край, г. Кисловодск, ул. Парковый Пешеход, 5

Предметом охраны объекта культурного наследия «Особняк Тимофея Дружинина», 1900 г., Ставропольский край, г. Кисловодск, ул. Парковый Пешеход, 5 (далее – памятник) являются следующие составляющие:

1. Градостроительные характеристики:

1.1. Местоположение памятника в центральной исторической части города по красной линии застройки совр. ул. Парковый Пешеход, пер. Крепостной.

1.2. Композиционная значимость памятника, как угловой доминанты, в структуре фасадной застройки совр. ул. Парковый Пешеход, пер. Крепостной;



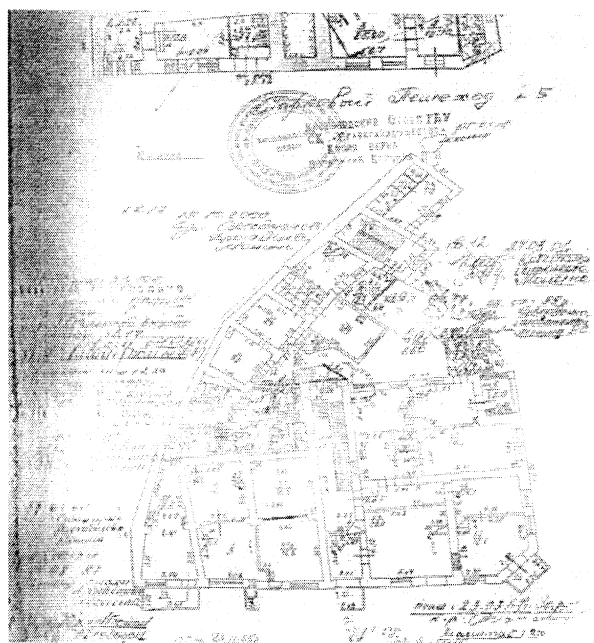
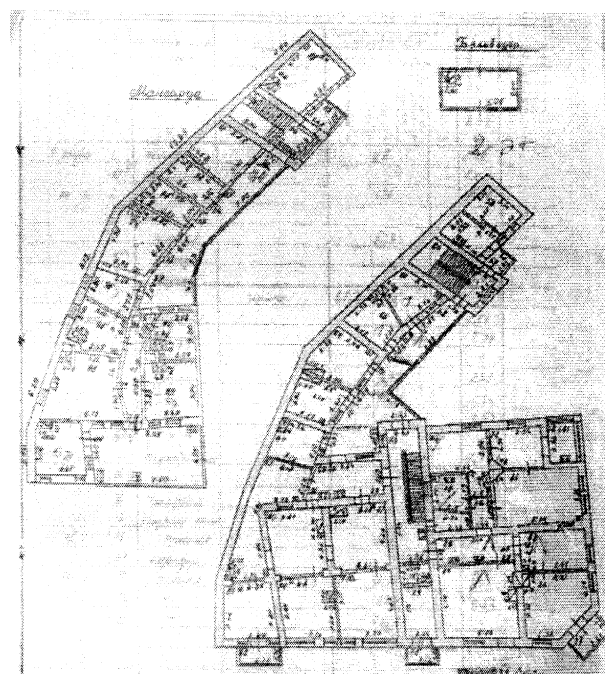
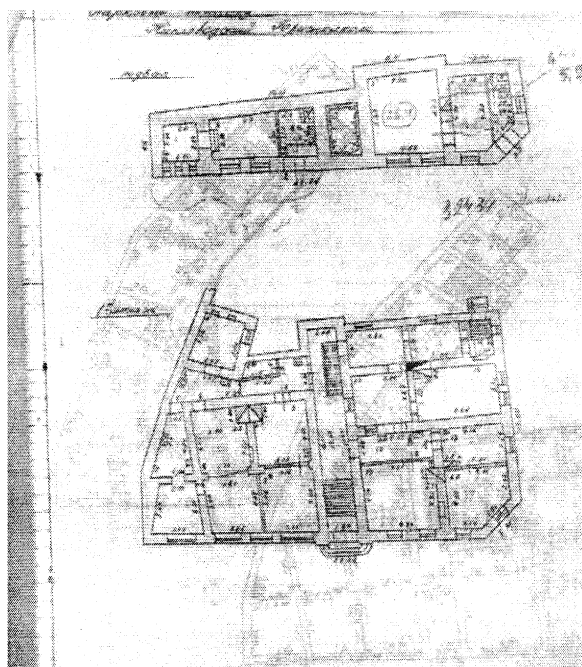
1.3. Габариты, силуэт памятника.

1.4. Секторы и направления видовых раскрытий, визуальные связи памятника.

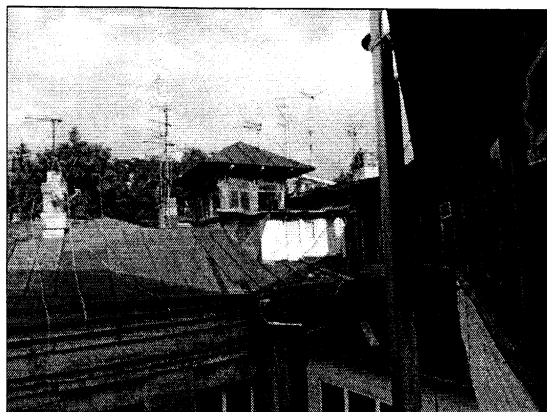


2. Архитектурные и конструктивные характеристики:

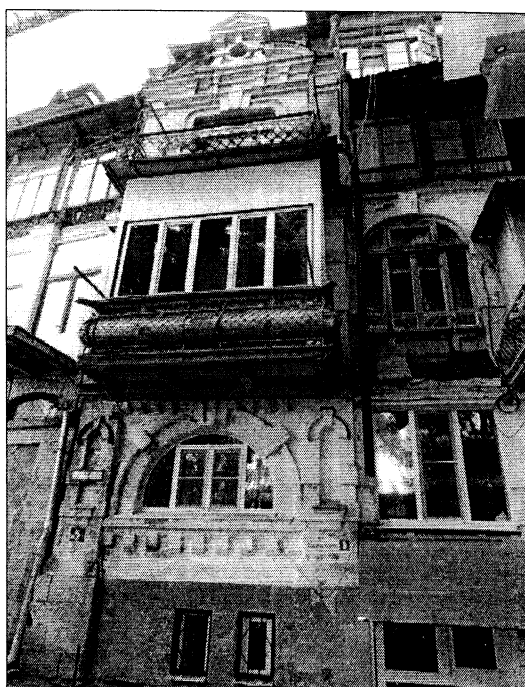
2.1. Объемно-пространственная композиция двух-, трёхэтажного с цокольным этажом, подвалом, мансардным этажом памятника 1900 года, сложной в плане формы, разновысокого объёма; высотные отметки по венчающим карнизам, парапетам.



2.2. Крыши начала XX века, их конфигурация, размеры, высотные отметки по конькам, мансардам, местоположение, размеры, форма светового фонаря, материал крыши (дерево), конструкция (стропильная), характер кровельного покрытия (металлическая фальцевая кровля по деревянной обрешетке с настенными желобами, водосточными трубами); исторический характер местоположения, формы, размеров крыш и мансард в местах утрат.



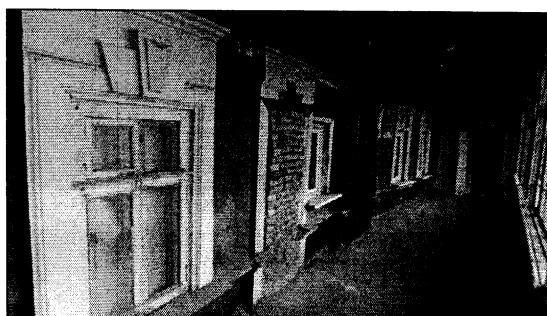
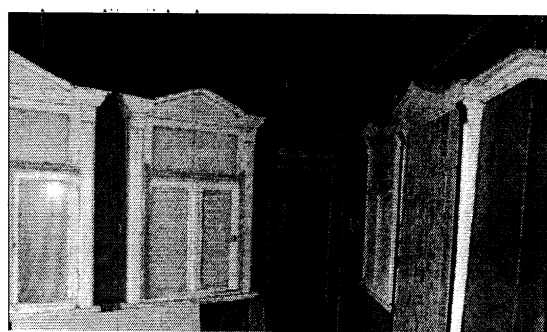
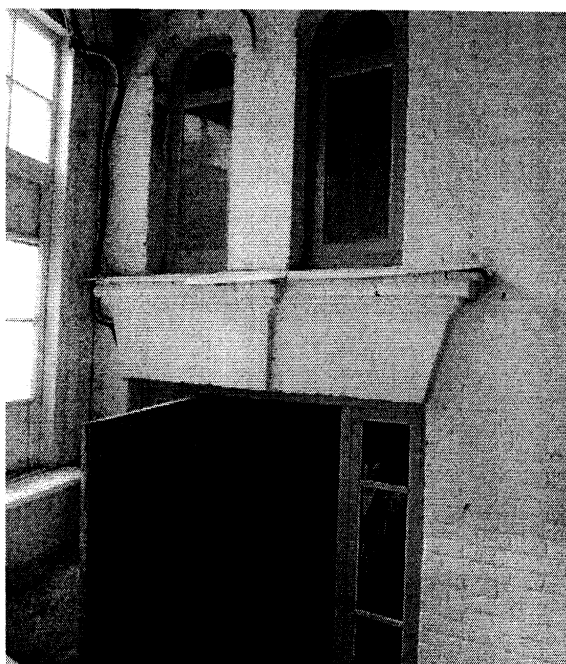
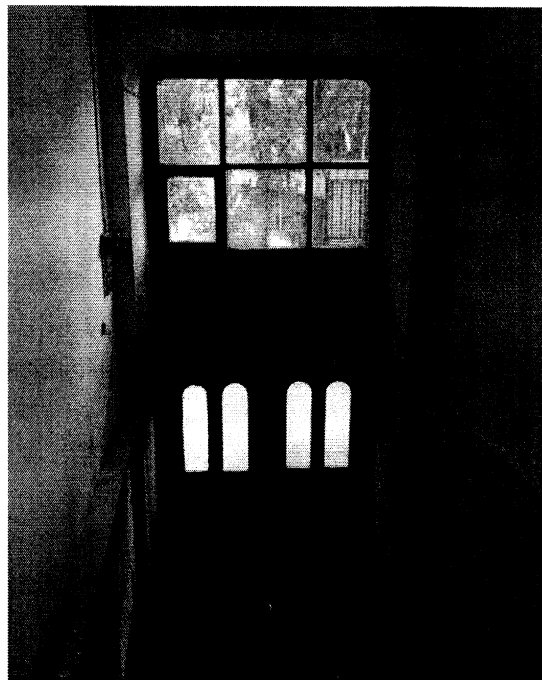
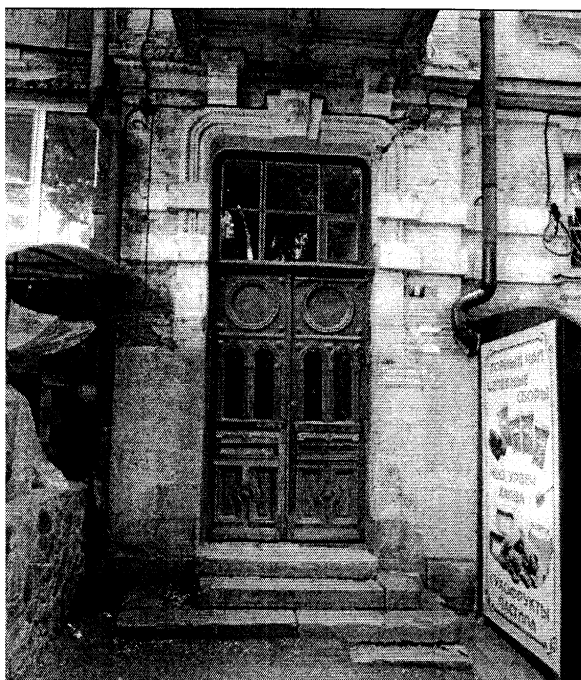
2.3. Композиционное решение и архитектурно-художественное оформление фасадов памятника включая местоположение, форму, размеры оконных и дверных проемов, балконов с кованными металлическими ограждениями, пилястр, выступов, ниш, рустов; арочные архивольты, обрамления окон и входных дверей, сандрики; кирпичный, тянутый и лепной декор фасадов (лопатки, подоконные профили, пояски, дентикулы, карнизы, рамки, замковые камни, в том числе с барельефами, лепные венки, консоли); их местоположение, размеры, форма, характер декоративного оформления, материал. Исторический характер деревянных ограждений и декоративных элементов фасадов, лоджии мансардного этажа, мансардных окон, их местоположение, форма, размер.



2.4. Характер отделки фасадов: окраска по штукатурке, окраска по кирпичу, лицевая кирпичная и каменная кладка стен и цоколя, окрашенные деревянные элементы фасадов.

2.5. Исторический характер колористического решения фасадов на начало XX века (необходимо уточнить в ходе научно-исследовательских изысканий).

2.6. Подлинные элементы заполнения оконных и дверных проёмов. Подлинная дверь парадного входа, материал, форма, рисунок филёнок и переплётов, скобяные приборы. Исторический характер заполнения дверных и оконных проёмов на начало XX века в местах утрат, в том числе расположение, форма, размеры, характер отделки, рисунок переплётов, профилировка элементов окон и фрамуг дверей, рисунок филёнок дверей; колористическое решение.

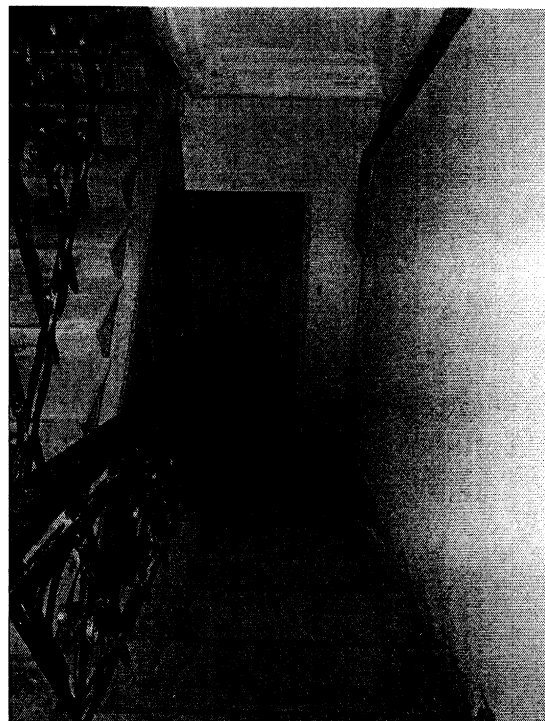
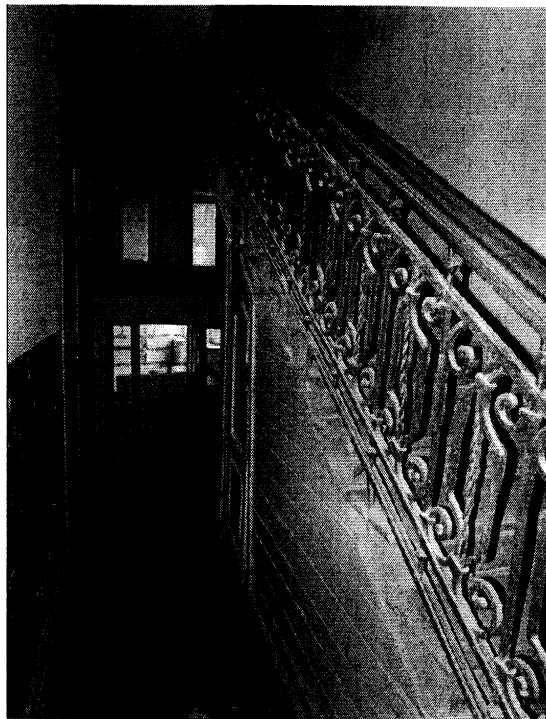


2.7. Пространственно-планировочная структура интерьеров начала XX века, включая взаимное расположение, форму и размеры помещений, ниш, выступов; уровни расположения, толщина перекрытий, отметки полов этажей.

2.8. Планировочные связи помещений начала XX века, в том числе тип планировки; местоположение, форма, размеры проёмов и ниш.

2.9. Конструктивные элементы начала XX века, включая капитальные каменные и кирпичные стены и цоколь, перекрытия; их местоположение, форма, физические размеры, материал.

2.10. Лестницы внутренние маршевые парадного и дворового подъездов с коваными металлическими ограждениями, каменные ступени внутренние, каменные ступени наружные, их местоположение, форма, размеры, материал, конструкция, характер оформления.



2.11. Архитектурно-художественное оформление интерьеров начала XX века, включая подлинные элементы декоративного оформления интерьеров, в том числе скульптурные изображения кариатид, лепной декор (потолочная угловая лепнина, розетки, пояски, пилястры, архивольт арок), кирпичные декоративные элементы, подлинный интерьер мансарды, включая обрамления окон, пояски, пилястры, кирпичные и деревянные элементы, ограждения, полы из керамической мозаичной плитки, рустованные панели стен парадного входа; их местоположение, материал, техника исполнения, фактура, колористическое решение; характер отделки помещений (окраска по штукатурке, по кирпичу, по дереву).

