



**УПРАВЛЕНИЕ СТАВРОПОЛЬСКОГО КРАЯ
ПО СОХРАНЕНИЮ И ГОСУДАРСТВЕННОЙ ОХРАНЕ
ОБЪЕКТОВ КУЛЬТУРНОГО НАСЛЕДИЯ**

П Р И К А З

«12» марта 2021 г.

№ 230

г. Ставрополь

Об утверждении границы территории и требований к осуществлению деятельности в границах территории объекта культурного наследия регионального значения «Мемориал воинского кладбища», 1942 г., Ставропольский край, город Пятигорск, старое кладбище

В соответствии со статьей 3¹ Федерального закона от 25 июня 2002 г. № 73-ФЗ «Об объектах культурного наследия (памятниках истории и культуры) народов Российской Федерации», статьей 6 Закона Ставропольского края от 16 марта 2006 г. № 14-кз «Об объектах культурного наследия (памятниках истории и культуры) народов Российской Федерации в Ставропольском крае», Положением об управлении Ставропольского края по сохранению и государственной охране объектов культурного наследия, утвержденным постановлением Правительства Ставропольского края от 20 марта 2015 г. № 102-п, по результатам рассмотрения проекта границ территории объекта культурного наследия регионального значения «Мемориал воинского кладбища», 1942 г., Ставропольский край, город Пятигорск, старое кладбище, разработчик – Общество с ограниченной ответственностью Архитектурно-реставрационная студия «Юг», лицензия № МК РФ 04668 от 12 октября 2017 г.,

ПРИКАЗЫВАЮ:

1. Утвердить прилагаемые границы территории, координаты характерных точек границ территории, требования к осуществлению деятельности в границах территории объекта культурного наследия регионального значения «Мемориал воинского кладбища», 1942 г., Ставропольский край, город Пятигорск, старое кладбище.

2. Отделу по сохранению, использованию и популяризации объектов культурного наследия обеспечить направление настоящего приказа:

в управление по информационной политике аппарата Правительства Ставропольского края для его официального опубликования на www.pravo.stavregion.ru;

в Главное управление Министерства юстиции Российской Федерации по Ставропольскому краю для включения в федеральный регистр нормативных правовых актов субъектов Российской Федерации;

в прокуратуру Ставропольского края;

в территориальный орган исполнительной власти, уполномоченный Правительством Российской Федерации на осуществление государственного кадастрового учета, государственной регистрации прав, ведение Единого государственного реестра недвижимости и предоставление сведений, содержащихся в Едином государственном реестре недвижимости;

в администрацию города Пятигорска.

2.1. Рекомендовать администрации города Пятигорска внести необходимые изменения в правила землепользования и застройки города Пятигорска Ставропольского края.

3. Контроль за исполнением настоящего приказа оставляю за собой.

4. Настоящий приказ вступает в силу на следующий день после дня его официального опубликования.

Начальник управления



А.В. Конева

УТВЕРЖДЕНЫ

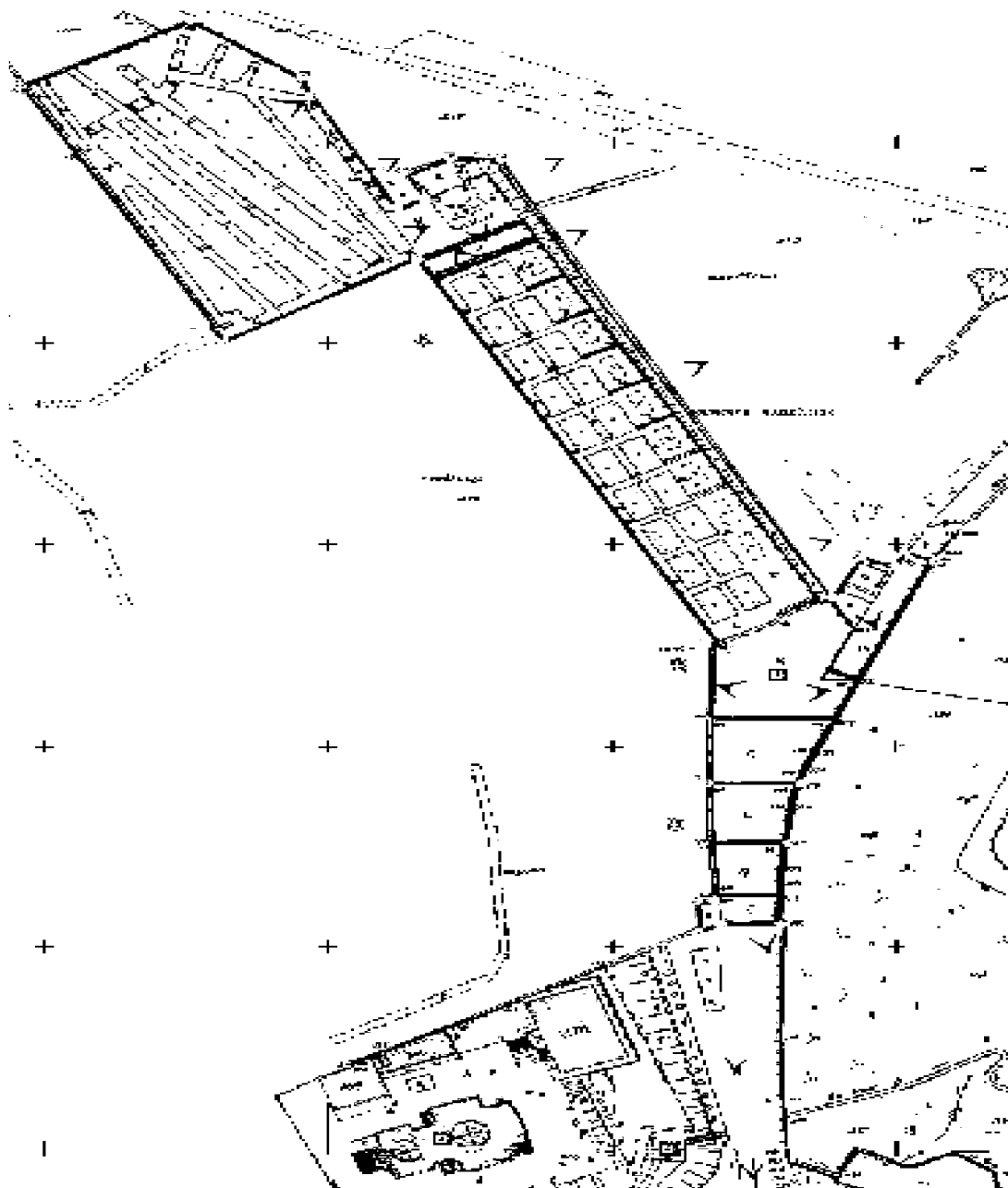
приказом управления
Ставропольского края по
сохранению и государственной
охране объектов культурного
наследия

от «12» марта 2021 г. № 230

ГРАНИЦЫ

территории границ объекта культурного наследия регионального значения «Мемориал воинского кладбища», 1942 г., Ставропольский край, город Пятигорск, старое кладбище

Граница территории объекта культурного наследия регионального значения «Мемориал воинского кладбища», 1942 г., Ставропольский край, город Пятигорск, старое кладбище, определена



УСЛОВНЫЕ ОБОЗНАЧЕНИЯ:



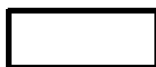
Объекты культурного наследия регионального значения



Нейтральная застройка



Территория объекта культурного наследия регионального значения «Мемориал воинского кладбища», 1942 г., Ставропольский край, город Пятигорск, старое кладбище, площадь-0,76 га



Монументальный памятник не являющийся ОКН



Ветхие и малоценные строения



Кадастровая граница земельного участка



Коридор наилучшего визуального восприятия памятника



Коридор визуального восприятия памятника



Номер поворотной точки

1. Объект культурного наследия регионального значения «Мемориал воинского кладбища», 1942 г., Ставропольский край, г. Пятигорск, старое кладбище.

2. Объект культурного наследия регионального значения «Лазоревская Церковь», 1903 г., Ставропольский край, г. Пятигорск, ул. Пастухова, 1.

3. Объект культурного наследия регионального значения «Могила генералов Ратко, Дмитриева и Рузского», перв. пол. XX в., Ставропольский край, г. Пятигорск, старое кладбище.

ОПИСАНИЕ

Описание границы территории объекта культурного наследия регионального значения «Мемориал воинского кладбища», 1942 г., Ставропольский край, город Пятигорск, старое кладбище

Территория объекта культурного наследия закреплена 28-ю поворотными точками и имеет площадь 0,76 га.

1- 2- из точки «1» на север 7,18 м, вдоль кадастровой границы территории памятника;

2- 3- на восток 3,14 м, вдоль наружной грани подпорной стены;

3- 4- на север 29,85 м, вдоль наружной грани подпорной стены;

4- 5- на север 33,89 м, вдоль наружной грани подпорной стены;

5- 6- на северо-запад 0,88 м, вдоль наружной грани подпорной стены;

6- 7- на юго-запад 108,60 м, вдоль наружной грани подпорной стены;

7- 8- на запад 39,45 м, вдоль наружной грани подпорной стены;

8- 9- на юго-запад 4,50 м, через бетонную дорожку до наружной грани подпорной стены;

9- 10- на северо-восток 0,30 м, вдоль наружной грани подпорной стены;

10-11- на юго-запад 68,16 м, вдоль наружной грани подпорной стены;

11-12- на северо-запад 34,26 м, вдоль кадастровой границы территории памятника;

12-13- на северо-восток 24,07 м, вдоль кадастровой границы территории памятника;

13-14- на северо-восток 5,21 м, вдоль кадастровой границы территории памятника;

14-15- на северо-восток 31,62 м, вдоль кадастровой границы территории памятника;

15-16- на северо-запад 5,89 м, вдоль кадастровой границы территории памятника;

16-17- на север 7,31 м, вдоль кадастровой границы территории памятника;

17-18- на северо-восток 8,05 м, вдоль наружной грани задней стены ДОТа примыкающей к насыпи ;

18-19- на северо-восток 8,77 м, вдоль кадастровой границы территории памятника до окончания подпорной стены;

19-20- на юг 124,27 м, вдоль кадастровой границы территории памятника;

20-21- на юго-восток 11,69 м, вдоль кадастровой границы территории памятника;

21-22- на восток 6,39 м, вдоль кадастровой границы территории памятника;

22-23- на северо-восток 4,47 м, вдоль кадастровой границы территории памятника;

23-24- на восток 5,18 м, вдоль кадастровой границы территории памятника;

24-25- на юго-восток 59,80 м, вдоль кадастровой границы территории памятника;

25-26- на юго-восток 15,50 м, вдоль кадастровой границы территории памятника;

26-27- на юго-восток 20,38 м, вдоль кадастровой границы территории памятника;

27-28- на юг 10,26 м, вдоль наружной грани первой ступени у входа в мемориал;

28-1- на юго-запад 3,82 м, перпендикулярно от наружной грани первой ступени входа в мемориал замыкаясь в точке «1».

УТВЕРЖДЕНЫ

приказом управления Ставропольского
края по сохранению и государственной
охране объектов культурного наследия
от «12» марта 2021 г. № 230

КООРДИНАТЫ

характерных точек границ территории объекта культурного наследия
регионального значения «Мемориал воинского кладбища», 1942 г.,
Ставропольский край, город Пятигорск, старое кладбище

<i>Название точки</i>	<i>Система координат МСК-26 от СК 95</i>		<i>Расстояние , (м)</i>
	<i>X, (м)</i>	<i>Y, (м)</i>	
1.	366959,45	1406357,28	7,18
2.	366966,82	1406359,85	3,14
3.	366966,63	1406358,34	29,85
4.	367030,52	1406359,03	33,89
5.	367031,06	1406359,72	0,88
6.	367125,92	1406306,87	108,60
7.	367125,90	1406306,85	39,45
8.	367105,81	1406272,93	4,50
9.	367109,68	1406270,64	0,30
10.	367109,84	1406270,88	68,16
11.	367169,13	1406237,26	34,26
12.	367185,57	1406267,32	24,07
13.	367171,23	1406286,65	5,21
14.	367166,29	1406288,30	31,62
15.	367138,58	1406303,53	5,89
16.	367141,33	1406308,74	7,31
17.	367147,76	1406305,28	8,05
18.	367151,27	1406312,52	8,77
19.	367151,64	1406321,29	124,27
20.	367042,19	1406380,14	11,69
21.	367052,45	1406385,75	6,39
22.	367049,62	1406391,48	4,47
23.	367053,64	1406393,43	5,18
24.	367051,47	1406398,13	59,80
25.	366996,48	1406374,66	15,50
26.	366981,16	1406372,29	20,38
27.	366960,82	1406371,17	10,26
28.	366960,64	1406360,91	3,82
1.	366959,45	1406357,28	

УТВЕРЖДЕНЫ
приказом управления
Ставропольского края
по сохранению и государственной
охране объектов культурного
наследия
от «12» марта 2021 г. № 230

ТРЕБОВАНИЯ К ОСУЩЕСТВЛЕНИЮ ДЕЯТЕЛЬНОСТИ

в границах территории объекта культурного наследия регионального значения «Мемориал воинского кладбища», 1942 г., Ставропольский край, город Пятигорск, старое кладбище

Режим использования территории объекта культурного наследия регионального значения «Мемориал воинского кладбища», 1942 г., Ставропольский край, город Пятигорск, старое кладбище, устанавливается режим охраны «Реставрация и приспособление объекта культурного наследия».

Предусматривает:

- проведение работ по сохранению, восстановлению, реставрации и приспособлению для современного использования объекта культурного наследия, отдельных элементов, на основе предварительных историко-архитектурных, историко-градостроительных и архивных исследований (далее историко-культурных исследований);

- проведение работ по выявлению, восстановлению утраченных элементов памятника на основе предварительных историко-культурных исследований;

- ведение мониторинга за состоянием объекта культурного наследия в целом.

Разрешает:

- реставрацию, консервацию, ремонт памятника, благоустройство территории;

- воссоздание или компенсацию утраченных элементов объекта культурного наследия;

- оборудование территории элементами освещения, необходимыми для памятника;

- устройство архитектурной подсветки фасадов памятника;

- ремонт, реконструкцию инженерных коммуникаций (в том числе подземных), не нарушающих целостности объекта культурного наследия и не создающих угрозы его повреждения и уничтожения, с последующей рекультивацией нарушенных участков;

- установку информационных знаков и указателей;

- хозяйственную деятельность, не противоречащую требованиям обеспечения сохранности объекта культурного наследия и позволяющую обеспечить функционирование объекта культурного наследия в современных условиях.

Запрещает:

- снос памятника, изменение местоположения памятника, изменение объемно-пространственных характеристик;
 - размещение на территории объекта культурного наследия рекламы;
 - прокладку наземных инженерных коммуникаций, в том числе воздушных линий электропередач, за исключением временных, необходимых для проведения ремонтно-реставрационных работ;
 - динамическое воздействие на грунты в зоне их взаимодействия с объектом культурного наследия от производства работ различного типа, создающее разрушающие вибрационные нагрузки;
 - строительство объектов капитального строительства;
 - увеличение объемно-пространственных характеристик существующих на территории объектов культурного наследия объектов капитального строительства;
 - проведение земляных, строительных, мелиоративных и иных работ, за исключением работ по сохранению объекта культурного наследия и его отдельных элементов, сохранению историко-градостроительной или природной среды объекта культурного наследия;
 - ограничение доступа к объекту культурного наследия для научных исследований.
-