



**УПРАВЛЕНИЕ СТАВРОПОЛЬСКОГО КРАЯ
ПО СОХРАНЕНИЮ И ГОСУДАРСТВЕННОЙ ОХРАНЕ
ОБЪЕКТОВ КУЛЬТУРНОГО НАСЛЕДИЯ**

П Р И К А З

«05» июля 2021 г.

№ 552

г. Ставрополь

Об утверждении границ зон охраны, особых режимов использования земель, требований к градостроительным регламентам в границах зон охраны объекта культурного наследия регионального значения «Историко-культурная заповедная территория «Иоанно-Мариинский монастырь», 1847 г., расположенного по адресу: Ставропольский край, г. Ставрополь, Октябрьский район

В соответствии со статьей 34 Федерального закона от 25 июня 2002 года № 73-ФЗ «Об объектах культурного наследия (памятниках истории и культуры) народов Российской Федерации», Положением о зонах охраны объектов культурного наследия (памятников истории и культуры) народов Российской Федерации, утвержденным постановлением Правительства Российской Федерации от 29 сентября 2015 года № 972, статьей 6 Закона Ставропольского края от 16 марта 2006 года № 14-кз «Об объектах культурного наследия (памятниках истории и культуры) народов Российской Федерации в Ставропольском крае», Положением об управлении Ставропольского края по сохранению и государственной охране объектов культурного наследия, утвержденным постановлением Правительства Ставропольского края от 20 марта 2015 года № 102-п, на основании проекта зон охраны объекта культурного наследия регионального значения «Историко-культурная заповедная территория «Иоанно-Мариинский монастырь», 1847 г., расположенного по адресу: Ставропольский край, г. Ставрополь, Октябрьский район, разработанного обществом с ограниченной ответственностью Научно-проектная реставрационная мастерская «Южная крепость», получившего положительное заключение государственной историко-культурной экспертизы от 07 июня 2021 года,

ПРИКАЗЫВАЮ:

1. Утвердить согласно приложениям границы, координаты поворотных точек и требования к осуществлению деятельности в границах охранных зон, зон регулирования застройки и хозяйственной деятельности, зоны охраняемого природного ландшафта объекта культурного наследия регионального значения «Историко-культурная заповедная территория «Иоанно-Мариинский монастырь», расположенного по адресу: Ставропольский край, г. Ставрополь, Октябрьский район (далее - Памятник):

схемы границ охранных зон Памятника согласно приложению 1 к настоящему Приказу;

схемы границ зон регулирования застройки и хозяйственной деятельности Памятника согласно приложению 2 к настоящему приказу;

схему границы зоны охраняемого природного ландшафта Памятника согласно приложению 3 к настоящему Приказу;

координаты характерных точек границ зон охраны Памятника согласно приложению 4 к настоящему Приказу;

требования к градостроительным регламентам в границах зон охраны Памятника согласно приложению 5 к настоящему приказу.

2. Отделу по сохранению, использованию и популяризации объектов культурного наследия обеспечить направление настоящего приказа:

в управление по информационной политике аппарата Правительства Ставропольского края для его официального опубликования на www.pravo.stavregion.ru;

в Главное управление Министерства юстиции Российской Федерации по Ставропольскому краю для включения в федеральный регистр нормативных правовых актов субъектов Российской Федерации;

в прокуратуру Ставропольского края;

в территориальный орган исполнительной власти, уполномоченный Правительством Российской Федерации на осуществление государственного кадастрового учета, государственной регистрации прав, ведение Единого государственного реестра недвижимости и предоставление сведений, содержащихся в Едином государственном реестре недвижимости;

в администрацию города Ставрополя.

3. Отделу археологии, государственного учета объектов культурного наследия и архива обеспечить внесение сведений в общероссийскую автоматизированную информационную систему ведения Единого государственного реестра объектов культурного наследия (памятников истории и культуры) народов Российской Федерации.

4. Рекомендовать администрации города Ставрополя внести необходимые изменения в правила землепользования и застройки.

5. Контроль за исполнением настоящего приказа оставляю за собой.

6. Настоящий приказ вступает в силу со дня его подписания.

Заместитель начальника управления



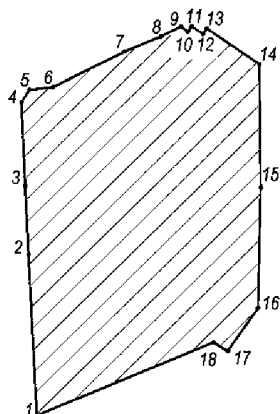
Д.Г. Кусмачев

Приложение 1
к приказу управления Ставропольского
края по сохранению и государственной
охране объектов культурного наследия
«05» июля 2021 г. № 552

СХЕМЫ ГРАНИЦ ОХРАННЫХ ЗОН

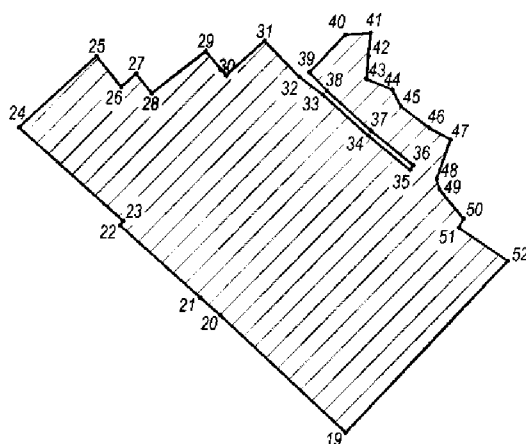
объекта культурного наследия регионального значения «Историко-культурная заповедная территория «Иоанно-Мариинский монастырь», 1847 г., расположенного по адресу: Ставропольский край. г. Ставрополь, Октябрьский район

Охранная зона - ОЗ-1.1



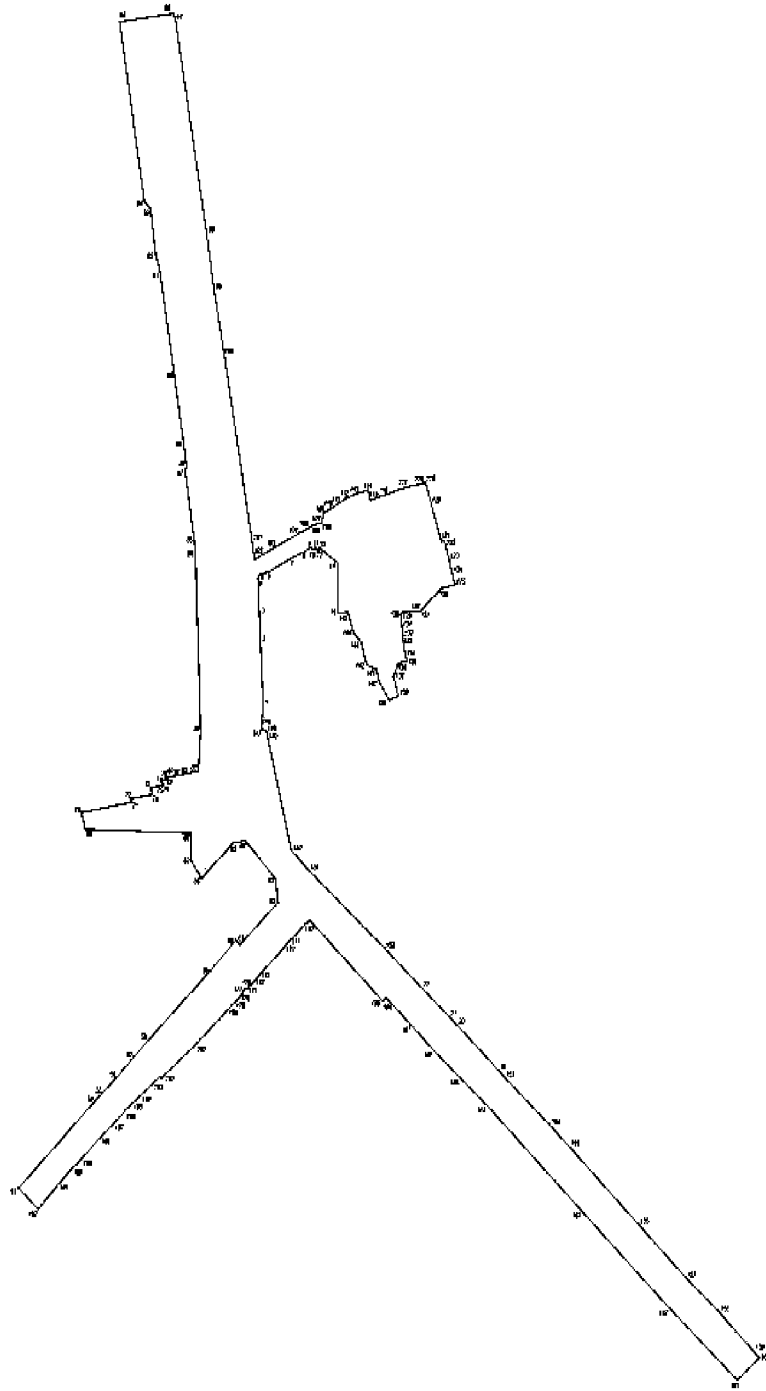
Площадь: 11517,11 м²

Охранная зона - ОЗ-1.2



Площадь: 16231,21 м²

Дренинг с/св - 03-2

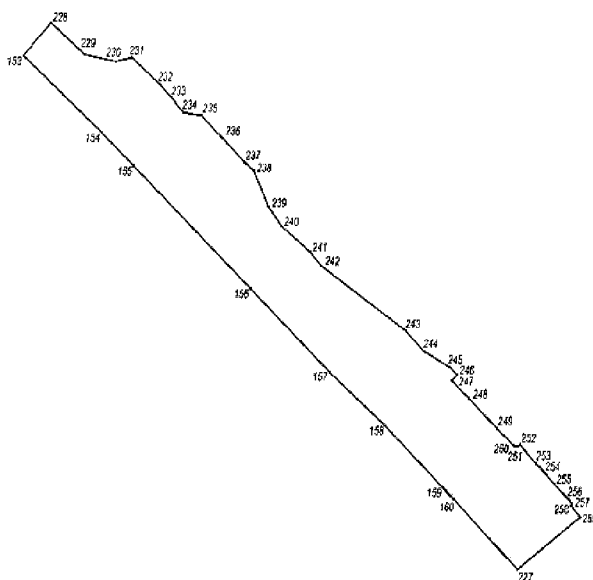


Приложение 2
к приказу управления Ставропольского
края по сохранению и государственной
охране объектов культурного наследия
«05» июля 2021 г. № 552

СХЕМЫ ГРАНИЦ ЗОН РЕГУЛИРОВАНИЯ ЗАСТРОЙКИ И
ХОЗЯЙСТВЕННОЙ ДЕЯТЕЛЬНОСТИ

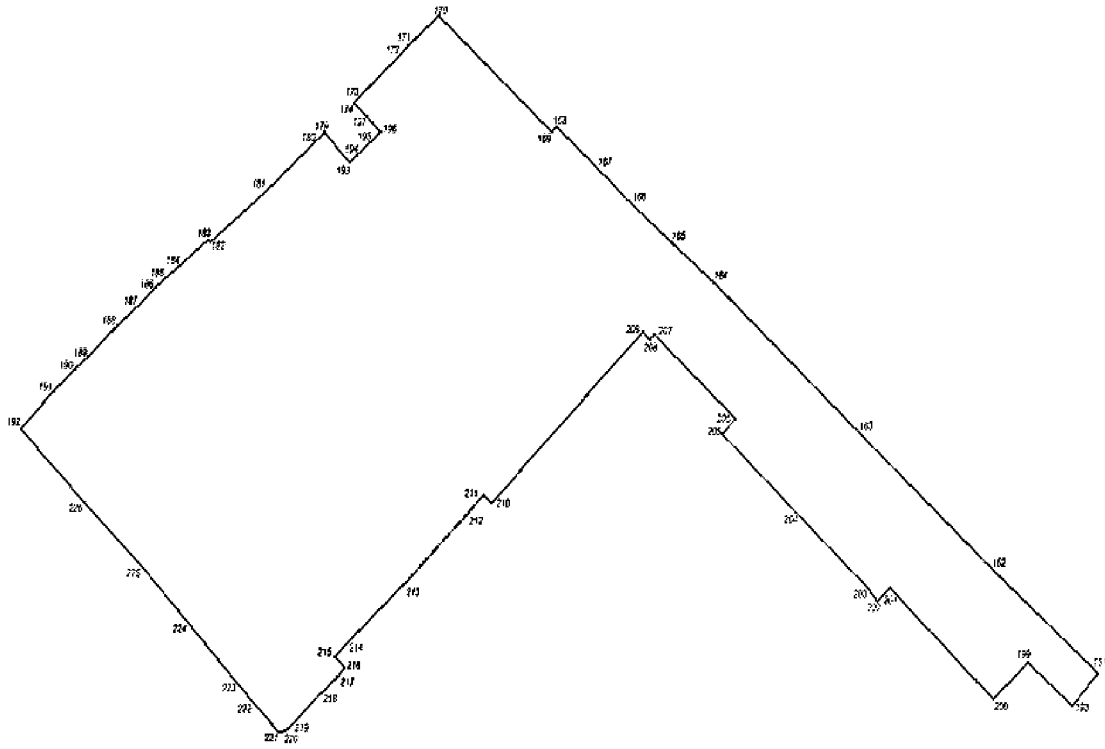
объекта культурного наследия регионального значения «Историко-культурная заповедная территория «Иоанно-Мариинский монастырь», 1847 г., расположенного по адресу: Ставропольский край. г. Ставрополь, Октябрьский район

Зона регулирования застройки и хозяйственной
деятельности - ЗРЗ-1.1



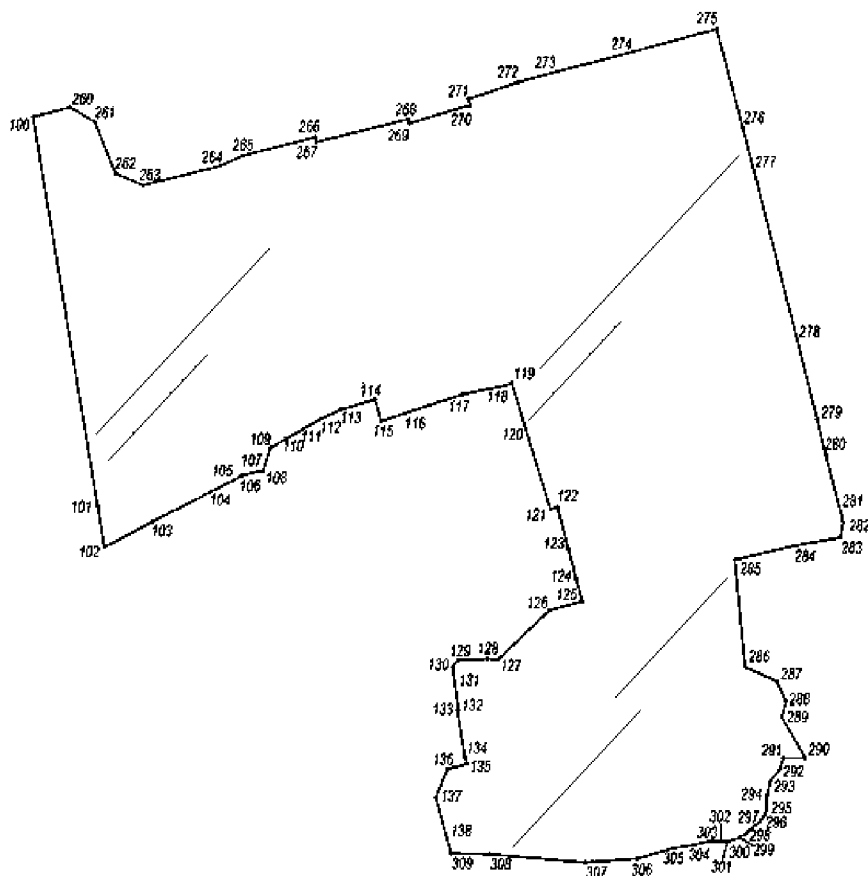
Площадь: 23578,55 м²

Зона регулирования застройки и хозяйственной деятельности - ЗРЗ-1.2



Площадь: 216367.29 м²

Зона регулирования застройки и хозяйственной
деятельности - ЗРЗ-1.3



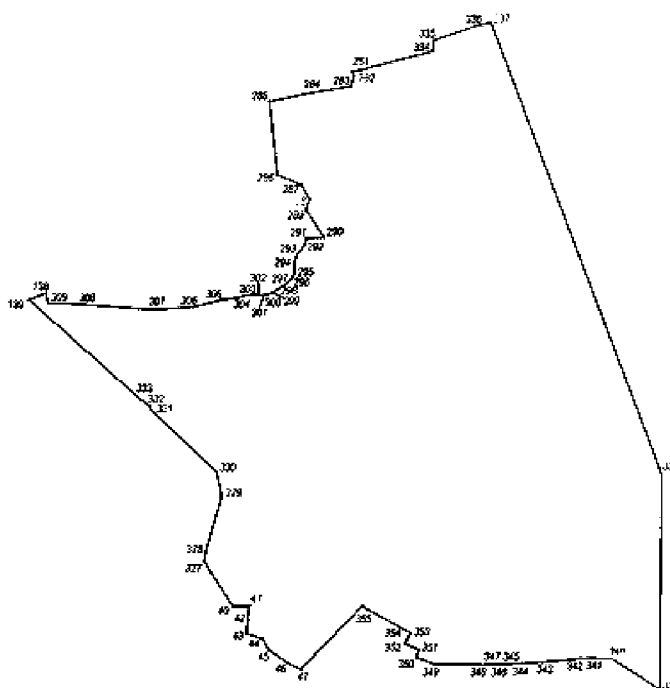
Площадь: 80381,66 м²

Приложение 3
к приказу управления Ставропольского
края по сохранению и государственной
охране объектов культурного наследия
«05» июля 2021 г. № 552

СХЕМА ГРАНИЦЫ ЗОНЫ ОХРАНЯЕМОГО ПРИРОДНОГО
ЛАНДШАФТА

объекта культурного наследия регионального значения «Историко-культурная заповедная территория «Иоанно-Мариинский монастырь», 1847 г., расположенного по адресу: Ставропольский край. г. Ставрополь, Октябрьский район

Зона охраняемого природного ландшафта - ЗОЛ



Приложение 4
к приказу управления Ставропольского
края по сохранению и государственной
охране объектов культурного наследия
«05» июля 2021 г. № 552

КООРДИНАТЫ ХАРАКТЕРНЫХ ТОЧЕК
границ зон охраны объекта культурного наследия регионального значения
«Иоанно-Мариинский монастырь», 1847 г., расположенного по адресу:
Ставропольский край. г. Ставрополь, Октябрьский район

*Координаты характерных точек границ охранной зоны объекта
культурного наследия (индекс зоны – ОЗ-1.1)*

№ точек	МСК 26-95		Расст., (м)
	X, (м)	Y, (м)	
1	479961.3800	1315254.3300	64.60
2	480025.8900	1315250.9900	27.36
3	480053.2200	1315249.7700	33.28
4	480086.4693	1315248.2858	6.03
5	480091.6945	1315251.2866	9.37
6	480092.7000	1315260.6045	31.62
7	480106.9715	1315288.8208	15.50
8	480112.9800	1315303.1100	8.79
9	480116.9501	1315310.9474	3.36
10	480114.9888	1315313.6736	2.54
11	480117.0072	1315315.2116	5.38
12	480113.9828	1315319.6605	2.68
13	480116.2207	1315321.1340	25.24
14	480101.9252	1315341.9345	49.49
15	480052.4400	1315342.3800	48.13
16	480004.3200	1315341.3300	20.91
17	479987.1600	1315329.3800	

			6.50
18	479990.5900	1315323.7400	
1	479961.3800	1315254.3300	75.31

*Текстовое описание границ охранной зоны объекта культурного наследия
(индекс зоны – ОЗ-1.1)*

Границы охранной зоны объекта культурного наследия (индекс зоны – ОЗ-1.1) проходят:

от точки 1 до точки 2 – в северном направлении на 64.60 м вдоль забора; от точки 2 до точки 3 – в северном направлении на 27.36 м вдоль забора; от точки 3 до точки 4 – в северном направлении на 33.28 м параллельно стене здания; от точки 4 до точки 5 – в северо-восточном направлении на 6.03 м в направлении угла здания; от точки 5 до точки 6 – в восточном направлении на 9.37 м вдоль наружной стены здания; от точки 6 до точки 7 – в северо-восточном направлении на 31.62 м в створе с забором, вдоль забора; от точки 7 до точки 8 – в северо-восточном направлении на 15.50 м вдоль забора; от точки 8 до точки 9 – в северо-восточном направлении на 8.79 м вдоль забора; от точки 9 до точки 10 – в юго-восточном направлении на 3.36 м вдоль стены здания; от точки 10 до точки 11 – в северо-восточном направлении на 2.54 м вдоль стены здания; от точки 11 до точки 12 – в юго-восточном направлении на 5.38 м вдоль стены здания; от точки 12 до точки 13 – в северо-восточном направлении на 2.68 м вдоль стены здания; от точки 13 до точки 14 – в юго-восточном направлении на 25.24 м вдоль стены здания; от точки 14 до точки 15 – в южном направлении на 49.49 м вдоль забора; от точки 15 до точки 16 – в южном направлении на 48.13 м вдоль забора; от точки 16 до точки 17 – в юго-западном направлении на 20.91 м в створе стены здания, вдоль стены здания; от точки 17 до точки 18 – в северо-западном направлении на 6.50 м вдоль стены здания; от точки 18 до точки 1 – в юго-западном направлении на 75.31 м вдоль забора.

Координаты характерных точек границ охранной зоны объекта культурного наследия (индекс зоны – ОЗ-1.2)

№ точек	МСК 26-95		Расст., (м)
	X, (м)	Y, (м)	
19	479602.4300	1315532.0400	69.57
20	479649.4100	1315480.7300	10.87
21	479656.5300	1315472.5200	43.63
22	479685.3300	1315439.7500	2.19
23	479687.0400	1315441.1200	56.83
24	479724.5800	1315398.4600	42.62
25	479753.0400	1315430.1800	15.90
26	479740.7000	1315440.2100	8.10
27	479745.9900	1315446.3400	10.09
28	479738.2100	1315452.7700	27.69
29	479754.9700	1315474.8100	12.76
30	479745.3700	1315483.2200	20.80
31	479759.1000	1315498.8400	20.34
32	479744.6400	1315513.1400	32.33
33	479737.8100	1315522.5300	25.01
34	479721.1500	1315541.1800	21.96
35	479707.4400	1315558.3400	2.30
36	479709.3300	1315559.6500	22.15
37	479723.1700	1315542.3600	24.15
38	479739.1900	1315524.2900	10.19
39	479746.4800	1315517.1700	

			21.09
40	479761.5800	1315531.9000	10.34
41	479762.3386	1315542.2127	9.30
42	479753.0829	1315541.2717	9.34
43	479743.7708	1315540.5268	11.15
44	479739.7341	1315550.9251	7.92
45	479732.7401	1315554.6459	14.38
46	479724.2512	1315566.2558	9.75
47	479719.6165	1315574.8370	16.62
48	479704.0000	1315569.1400	4.35
49	479699.7900	1315570.2400	15.34
50	479688.0300	1315580.0900	4.13
51	479684.3000	1315578.3100	23.83
52	479671.1453	1315598.1860	95.38
19	479602.4300	1315532.0400	

*Текстовое описание границ охранной зоны объекта культурного наследия
(индекс зоны – ОЗ-1.2)*

Границы охранной зоны объекта культурного наследия (индекс зоны – ОЗ-1.2) проходят:

от точки 19 до точки 20 – в северо-западном направлении на 69.57 м вдоль стен зданий; от точки 20 до точки 21 – в северо-западном направлении на 10.87 м вдоль стены здания; от точки 21 до точки 22 – в северо-западном направлении на 43.63 м вдоль стены здания; от точки 22 до точки 23 – в северо-восточном направлении на 2.19 м в параллельно торцу каменной ограды; от точки 23 до точки 24 – в северо-западном направлении на 56.83 м параллельно внутренней стороне каменной ограды; от точки 24 до точки 25 – в северо-восточном направлении на 42.62 м вдоль забора; от точки 25 до точки 26 – в юго-восточном направлении на 15.90 м вдоль забора; от точки 26 до точки 27 – в северо-восточном направлении на 8.10 м вдоль забора; от точки 27 до точки 28 – в юго-восточном направлении на 10.09 м вдоль стены

забора; от точки 28 до точки 29 – в северо-восточном направлении на 27.69 м вдоль границы территории ансамбля; от точки 29 до точки 30 – в юго-восточном направлении на 12.76 м вдоль границы территории ансамбля; от точки 30 до точки 31 – в северо-восточном направлении на 20.80 м вдоль границы территории ансамбля; от точки 31 до точки 32 – в юго-восточном направлении на 20.34 м параллельно внутренней стороне каменной ограды; от точки 32 до точки 33 – в юго-восточном направлении на 32.33 м параллельно внутренней стороне каменной ограды; от точки 33 до точки 34 – в юго-восточном направлении на 25.01 м параллельно внутренней стороне каменной ограды; от точки 34 до точки 35 – в юго-восточном направлении на 21.96 м параллельно внутренней стороне каменной ограды; от точки 35 до точки 36 – в северо-восточном направлении на 2.30 м параллельно торцу каменной ограды, вдоль стены здания; от точки 36 до точки 37 – в северо-западном направлении на 22.15 м параллельно наружной стороне каменной ограды; от точки 37 до точки 38 – в северо-западном направлении на 24.15 м параллельно наружной стороне каменной ограды; от точки 38 до точки 39 – в северо-западном направлении на 10.19 м параллельно наружной стороне каменной ограды; от точки 39 до точки 40 – в северо-восточном направлении на 21.09 м через рельеф; от точки 40 до точки 41 – в восточном направлении на 10.34 м через рельеф; от точки 41 до точки 42 – в южном направлении на 9.30 м по подошве откоса; от точки 42 до точки 43 – в южном направлении на 9.34 м по подошве откоса; от точки 43 до точки 44 – в юго-восточном направлении на 11.15 м через рельеф; от точки 44 до точки 45 – в юго-восточном направлении на 7.92 м по краю откоса; от точки 45 до точки 46 – в юго-восточном направлении на 14.38 м по краю откоса; от точки 46 до точки 47 – в юго-восточном направлении на 9.75 м по середине откоса; от точки 47 до точки 48 – в юго-западном направлении на 16.62 м через рельеф; от точки 48 до точки 49 – в юго-восточном направлении на 4.35 м по рельефу; от точки 49 до точки 50 – в юго-восточном направлении на 15.34 м по рельефу; от точки 50 до точки 51 – в юго-западном направлении на 4.13 м по рельефу; от точки 51 до точки 52 – в юго-восточном направлении на 23.83 м через площадку; от точки 52 до точки 19 – в юго-западном направлении на 95.38 м вдоль забора, вдоль металлических гаражей, вдоль забора.

*Координаты характерных точек границ охранной зоны объекта
культурного наследия (индекс зоны – ОЗ-2)*

№ точек	МСК 26-95		Расст., (м)
	X, (м)	Y, (м)	
53	479487.6873	1314966.7979	123.78
54	479573.0635	1315056.4169	11.99
55	479581.0700	1315065.3400	23.28
56	479596.7800	1315082.5200	27.31
57	479616.1300	1315101.7900	24.05
58	479632.7800	1315119.1400	99.62
59	479700.8500	1315191.8800	42.92
60	479731.2500	1315222.1800	6.68
61	479726.5980	1315226.9737	60.96
62	479768.2094	1315271.5225	23.48
63	479791.5486	1315268.9356	51.72
64	479828.9325	1315233.1964	14.25
65	479826.8454	1315219.0984	51.02
66	479792.0153	1315181.8211	20.33
67	479808.5299	1315169.9655	27.92
68	479836.4452	1315169.5563	124.49
69	479840.1726	1315045.1228	17.07
70	479856.6400	1315040.6100	59.38
71	479866.5913	1315099.1514	3.63
72	479870.1911	1315098.6834	25.18
73	479874.2881	1315123.5255	

			7.21
74	479881.4373	1315122.5651	8.45
75	479882.8100	1315130.9000	5.73
76	479883.6700	1315136.5700	3.87
77	479887.4600	1315135.8100	3.96
78	479888.5000	1315139.6300	2.02
79	479890.5100	1315139.4700	7.33
80	479891.9900	1315146.6500	3.33
81	479892.6000	1315149.9200	10.03
82	479894.1300	1315159.8300	18.51
83	479897.5300	1315178.0300	38.68
84	479936.1066	1315180.8338	177.14
85	480113.1400	1315174.5900	10.45
86	480123.5100	1315173.2700	72.57
87	480195.2200	1315162.1000	2.34
88	480195.5800	1315164.4100	25.13
89	480220.4300	1315160.6800	63.30
90	480282.8860	1315150.3801	106.24
91	480387.7041	1315133.0565	18.91
92	480405.8363	1315127.7032	43.98
93	480449.4368	1315121.9255	10.88
94	480457.4562	1315114.5685	178.45
95	480633.5516	1315085.6558	63.86
96	480641.6575	1315148.9955	8.96
97	480633.0684	1315151.5600	208.95
98	480427.2570	1315187.6306	56.61

99	480371.3300	1315196.4100	
			69.14
100	480303.3705	1315209.1200	
			181.68
101	480124.4993	1315240.9596	
			19.25
102	480105.5248	1315244.2258	
			26.54
103	480117.2500	1315268.0400	
			31.49
104	480130.8100	1315296.4600	
			12.48
105	480136.1400	1315307.7500	
			4.62
106	480138.3600	1315311.9500	
			8.64
107	480140.4800	1315320.3300	
			2.17
108	480140.4500	1315322.5000	
			11.34
109	480151.2000	1315326.1000	
			8.28
110	480155.0600	1315333.4200	
			9.74
111	480159.6700	1315342.0000	
			10.67
112	480164.7100	1315351.4000	
			10.29
113	480168.7500	1315360.8600	
			17.47
114	480173.3800	1315377.7100	
			10.32
115	480163.5200	1315380.7400	
			13.97
116	480167.5800	1315394.1100	
			27.84
117	480175.7400	1315420.7300	
			21.70
118	480179.9200	1315442.0200	
			3.36
119	480180.9681	1315445.2132	
			22.65
120	480159.3900	1315452.1100	
			38.41
121	480122.9200	1315464.1500	
			3.56
122	480123.8600	1315467.5800	
			19.97
123	480104.6500	1315473.0200	
			14.15
124	480091.0300	1315476.8700	

			10.84
125	480080.6014	1315479.8179	16.60
126	480076.5394	1315463.7231	34.03
127	480053.8400	1315438.3700	5.24
128	480054.0600	1315433.1300	14.19
129	480053.5200	1315418.9500	4.07
130	480050.6400	1315416.0800	8.25
131	480042.4500	1315417.0600	11.77
132	480030.8100	1315418.8000	0.57
133	480030.7200	1315418.2400	22.16
134	480008.8800	1315422.0200	3.24
135	480005.8338	1315423.1300	10.10
136	480003.4100	1315413.3300	14.26
137	479990.3100	1315407.6900	19.90
138	479971.1955	1315413.2394	11.34
139	479967.0700	1315402.6800	22.58
140	479985.9600	1315390.3100	11.47
141	479997.1400	1315387.7300	12.52
142	480001.8300	1315376.1200	22.64
143	480023.5300	1315369.6700	13.55
144	480033.5200	1315360.5200	21.08
145	480053.5500	1315353.9600	11.63
15	480052.4400	1315342.3800	49.49
14	480101.9252	1315341.9345	25.24
13	480116.2207	1315321.1340	2.68
12	480113.9828	1315319.6605	5.38

11	480117.0072	1315315.2116	
			2.54
10	480114.9888	1315313.6736	
			3.36
9	480116.9501	1315310.9474	
			8.79
8	480112.9800	1315303.1100	
			15.50
7	480106.9715	1315288.8208	
			31.62
6	480092.7000	1315260.6045	
			9.37
5	480091.6945	1315251.2866	
			6.03
4	480086.4693	1315248.2858	
			33.28
3	480053.2200	1315249.7700	
			27.36
2	480025.8900	1315250.9900	
			64.60
1	479961.3800	1315254.3300	
			20.16
146	479941.3500	1315252.0600	
			2.61
147	479938.7700	1315252.4600	
			5.55
148	479936.3800	1315257.4700	
			1.37
149	479935.3000	1315258.3200	
			119.38
150	479819.5400	1315287.4800	
			27.43
151	479800.5600	1315307.2800	
			118.22
152	479723.4800	1315396.9100	
			57.36
22	479685.3300	1315439.7500	
			43.63
21	479656.5300	1315472.5200	
			10.87
20	479649.4100	1315480.7300	
			69.57
19	479602.4300	1315532.0400	
			6.24
153	479597.9700	1315536.4000	
			72.79
154	479549.9300	1315591.0800	
			30.35
155	479529.2300	1315613.2800	
			112.39
156	479452.4500	1315695.3600	

			76.61
157	479399.8900	1315751.1000	50.61
158	479366.9300	1315789.5000	58.75
159	479326.36	1315831.9900	8.07
160	479320.7130	1315837.7544	33.73
161	479299.0600	1315811.8900	106.97
162	479370.0000	1315731.8300	139.22
163	479464.4900	1315629.5800	151.79
164	479568.0200	1315518.5800	42.54
165	479595.6200	1315486.2100	40.30
166	479622.0900	1315455.8200	34.81
167	479645.9400	1315430.4700	42.88
168	479674.9200	1315398.8600	5.18
169	479671.2400	1315395.2100	117.67
170	479751.2000	1315308.8800	31.37
171	479730.4600	1315285.3400	4.34
172	479727.2100	1315282.4700	48.63
173	479694.1800	1315246.7800	4.07
174	479691.2200	1315243.9900	11.27
175	479683.6200	1315235.6700	3.11
176	479683.1000	1315232.6000	2.34
177	479681.5300	1315230.8600	2.70
178	479678.8600	1315230.4400	11.76
179	479671.0100	1315221.6900	5.01
180	479667.6200	1315218.0000	55.43
181	479630.4016	1315176.9225	54.76

182	479595.6337	1315134.6132	
			2.49
183	479597.2900	1315132.7500	
			30.13
184	479578.0100	1315109.6000	
			12.33
185	479570.4500	1315099.8600	
			9.58
186	479564.2700	1315092.5400	
			16.54
187	479552.7800	1315080.6400	
			21.80
188	479538.5700	1315064.1100	
			31.84
189	479516.6300	1315041.0300	
			12.28
190	479508.6300	1315031.7100	
			22.93
191	479493.0400	1315014.9000	
			36.05
192	479466.9514	1314990.0213	
			31.13
53	479487.6873	1314966.7979	

*Текстовое описание границ охранной зоны объекта культурного наследия
(индекс зоны – ОЗ-2)*

Границы охранной зоны объекта культурного наследия (индекс зоны – ОЗ-2) проходят:

от точки 53 до точки 54 – в северо-восточном направлении на 123.78 м вдоль красной линии застройки в направлении угла здания; от точки 54 до точки 55 – в северо-восточном направлении на 11.99 м вдоль стены здания; от точки 55 до точки 56 – в северо-восточном направлении на 23.28 м вдоль стены здания; от точки 56 до точки 57 – в северо-восточном направлении на 27.31 м по красной линии застройки параллельно стене здания; от точки 57 до точки 58 – в северо-восточном направлении на 24.05 м параллельно стене здания; от точки 58 до точки 59 – в северо-восточном направлении на 99.62 м параллельно стене здания; от точки 59 до точки 60 – в северо-восточном направлении на 42.92 м параллельно стене здания; от точки 60 до точки 61 – в юго-восточном направлении на 6.68 м вдоль бетонного бордюра; от точки 61 до точки 62 – в северо-восточном направлении на 60.96 м вдоль бетонного бордюра; от точки 62 до точки 63 – в северном направлении на 23.48 м вдоль бетонного бордюра; от точки 63 до точки 64 – в северо-западном

направлении на 51.72 м вдоль бетонного бордюра; от точки 64 до точки 65 – в западном направлении на 14.25 м вдоль бетонного бордюра; от точки 65 до точки 66 – в юго-западном направлении на 51.02 м вдоль бетонного бордюра; от точки 66 до точки 67 – в северо-западном направлении на 20.33 м параллельно детской площадке; от точки 67 до точки 68 – в северном направлении на 27.92 м параллельно торцевой стене здания; от точки 68 до точки 69 – в западном направлении на 124.49 м параллельно стене здания; от точки 69 до точки 70 – в северо-западном направлении на 17.07 м в направлении гаражей; от точки 70 до точки 71 – в северо-восточном направлении на 59.38 м вдоль стен гаражей; от точки 71 до точки 72 – в северо-западном направлении на 3.63 м вдоль стены гаража; от точки 72 до точки 73 – в северо-восточном направлении на 25.18 м вдоль стен гаражей; от точки 73 до точки 74 – в северо-западном направлении на 7.21 м вдоль стены гаража; от точки 74 до точки 75 – в северо-восточном направлении на 8.45 м вдоль границы участка; от точки 75 до точки 76 – в северо-восточном направлении на 5.73 м вдоль границы участка; от точки 76 до точки 77 – в северо-западном направлении на 3.87 м вдоль границы участка; от точки 77 до точки 78 – в северо-восточном направлении на 3.96 м вдоль границы участка; от точки 78 до точки 79 – в северо-западном направлении на 2.02 м вдоль границы участка; от точки 79 до точки 80 – в северо-восточном направлении на 7.33 м вдоль границы участка; от точки 80 до точки 81 – в северо-восточном направлении на 3.33 м вдоль границы участка; от точки 81 до точки 82 – в северо-восточном направлении на 10.03 м вдоль границы участка; от точки 82 до точки 83 – в северо-восточном направлении на 18.51 м вдоль границы участка; от точки 83 до точки 84 – в северном направлении на 38.68 м в направлении угла здания; от точки 84 до точки 85 – в северном направлении на 177.14 м вдоль ул. Октябрьской в направлении угла каменного забора; от точки 85 до точки 86 – в северном направлении на 10.45 м в направлении угла здания; от точки 86 до точки 87 – в северо-западном направлении на 72.57 м вдоль стены здания, вдоль металлических гаражей, вдоль забора; от точки 87 до точки 88 – в северо-восточном направлении на 2.34 м вдоль забора; от точки 88 до точки 89 – в северо-западном направлении на 25.13 м вдоль забора; от точки 89 до точки 90 – в северо-западном направлении на 63.30 м вдоль стены построек; от точки 90 до точки 91 – в северо-западном направлении на 106.24 м по красной линии застройки в направлении каменных ступеней; от точки 91 до точки 92 – в северо-западном направлении на 18.91 м в направлении бетонного бордюра; от точки 92 до точки 93 – в северо-западном направлении на 43.98 м вдоль

бетонного бордюра; от точки 93 до точки 94 – в северо-западном направлении на 10.88 м в направлении угла каменного забора; от точки 94 до точки 95 – в северо-западном направлении на 178.45 м вдоль забора; от точки 95 до точки 96 – в северо-восточном направлении на 63.86 м через ул. Октябрьскую; от точки 96 до точки 97 – в юго-восточном направлении на 8.96 м вдоль исторической красной линии застройки; от точки 97 до точки 98 – в юго-восточном направлении на 208.95 м вдоль исторической красной линии застройки; от точки 98 до точки 99 – в юго-восточном направлении на 56.61 м вдоль исторической красной линии застройки; от точки 99 до точки 100 – в юго-восточном направлении на 69.14 м вдоль исторической красной линии застройки; от точки 100 до точки 101 – в юго-восточном направлении на 181.68 м вдоль исторической красной линии застройки, вдоль забора; от точки 101 до точки 102 – в юго-восточном направлении на 19.25 м вдоль забора; от точки 102 до точки 103 – в северо-восточном направлении на 26.54 м вдоль забора; от точки 103 до точки 104 – в северо-восточном направлении на 31.49 м вдоль забора, вдоль стены здания; от точки 104 до точки 105 – в северо-восточном направлении на 12.48 м вдоль забора; от точки 105 до точки 106 – в северо-восточном направлении на 4.62 м вдоль забора; от точки 106 до точки 107 – в северо-восточном направлении на 8.64 м вдоль забора; от точки 107 до точки 108 – в восточном направлении на 2.17 м вдоль забора; от точки 108 до точки 109 – в северо-восточном направлении на 11.34 м в направлении угла забора; от точки 109 до точки 110 – в северо-восточном направлении на 8.28 м вдоль забора; от точки 110 до точки 111 – в северо-восточном направлении на 9.74 м вдоль забора; от точки 111 до точки 112 – в северо-восточном направлении на 10.67 м вдоль забора; от точки 112 до точки 113 – в северо-восточном направлении на 10.29 м вдоль забора; от точки 113 до точки 114 – в северо-восточном направлении на 17.47 м вдоль забора; от точки 114 до точки 115 – в юго-восточном направлении на 10.32 м вдоль забора; от точки 115 до точки 116 – в северо-восточном направлении на 13.97 м вдоль забора; от точки 116 до точки 117 – в северо-восточном направлении на 27.84 м вдоль забора; от точки 117 до точки 118 – в северо-восточном направлении на 21.70 м вдоль забора; от точки 118 до точки 119 – в северо-восточном направлении на 3.36 м вдоль забора; от точки 119 до точки 120 – в юго-восточном направлении на 22.65 м вдоль забора; от точки 120 до точки 121 – в юго-восточном направлении на 38.41 м вдоль забора; от точки 121 до точки 122 – в северо-восточном направлении на 3.56 м вдоль забора; от точки 122 до точки 123 – в юго-восточном направлении на 19.97 м вдоль забора; от точки 123 до точки 124 – в юго-восточном направлении на

14.15 м вдоль забора; от точки 124 до точки 125 – в юго-восточном направлении на 10.84 м вдоль забора; от точки 125 до точки 126 – в юго-западном направлении на 16.60 м вдоль забора; от точки 126 до точки 127 – в юго-западном направлении на 34.03 м в направлении поворота забора; от точки 127 до точки 128 – в западном направлении на 5.24 м вдоль забора; от точки 128 до точки 129 – в западном направлении на 14.19 м вдоль забора; от точки 129 до точки 130 – в юго-западном направлении на 4.07 м вдоль забора; от точки 130 до точки 131 – в юго-восточном направлении на 8.25 м вдоль забора; от точки 131 до точки 132 – в юго-восточном направлении на 11.77 м вдоль забора; от точки 132 до точки 133 – в юго-западном направлении на 0.57 м вдоль забора; от точки 133 до точки 134 – в юго-восточном направлении на 22.16 м вдоль забора; от точки 134 до точки 135 – в юго-восточном направлении на 3.24 м вдоль забора; от точки 135 до точки 136 – в юго-западном направлении на 10.10 м вдоль забора; от точки 136 до точки 137 – в юго-западном направлении на 14.26 м по границе кадастрового участка 26:12:020602:43; от точки 137 до точки 138 – в юго-восточном направлении на 19.90 м по границе кадастрового участка 26:12:020602:43; от точки 138 до точки 139 – в юго-западном направлении на 11.34 м в направлении склона; от точки 139 до точки 140 – в северо-западном направлении на 22.58 м вдоль склона; от точки 140 до точки 141 – в северо-западном направлении на 11.47 м вдоль ограждения; от точки 141 до точки 142 – в северо-западном направлении на 12.52 м в направлении ограждения; от точки 142 до точки 143 – в северо-западном направлении на 22.64 м вдоль ограждения; от точки 143 до точки 144 – в северо-западном направлении на 13.55 м через проезжую часть в направлении ограждения; от точки 144 до точки 145 – в северо-западном направлении на 21.08 м вдоль ограждения; от точки 145 до точки 15 – в западном направлении на 11.63 м вдоль ограждения; от точки 15 до точки 14 – в северном направлении на 49.49 м вдоль забора; от точки 14 до точки 13 – в северо-западном направлении на 25.24 м вдоль стены здания; от точки 13 до точки 12 – в юго-западном направлении на 2.68 м вдоль стены здания; от точки 12 до точки 11 – в северо-западном направлении на 5.38 м вдоль стены здания; от точки 11 до точки 10 – в юго-западном направлении на 2.54 м вдоль стены здания; от точки 10 до точки 9 – в северо-западном направлении на 3.36 м вдоль стены здания; от точки 9 до точки 8 – в юго-западном направлении на 8.79 м вдоль забора; от точки 8 до точки 7 – в юго-западном направлении на 15.50 м вдоль забора; от точки 7 до точки 6 – в юго-западном направлении на 31.62 м в створе с забором, вдоль забора; от точки 6 до точки 5 – в западном

направлении на 9.37 м вдоль наружной стены здания; от точки 5 до точки 4 – в юго-западном направлении на 6.03 м в направлении тротуара; от точки 4 до точки 3 – в южном направлении на 33.28 м параллельно стене здания; от точки 3 до точки 2 в южном направлении на 27.36 м вдоль забора; от точки 2 до точки 1 – в южном направлении на 64.60 м вдоль забора; от точки 1 до точки 146 – в юго-западном направлении на 20.16 м вдоль наружной стороны каменной ограды; от точки 146 до точки 147 – в южном направлении на 2.61 м вдоль наружной стороны каменной ограды; от точки 147 до точки 148 – в юго-восточном направлении на 5.55 м вдоль наружной стороны каменной ограды; от точки 148 до точки 149 – в юго-восточном направлении на 1.37 м вдоль наружной стороны каменной ограды; от точки 149 до точки 150 – в юго-восточном направлении на 119.38 м вдоль наружной стороны каменной ограды; от точки 150 до точки 151 – в юго-восточном направлении на 27.43 м вдоль наружной стороны каменной ограды; от точки 151 до точки 152 – в юго-восточном направлении на 118.22 м вдоль наружной стороны каменной ограды; от точки 152 до точки 22 – в юго-восточном направлении на 57.36 м вдоль наружной стороны каменной ограды; от точки 22 до точки 21 – в юго-восточном направлении на 43.63 м вдоль ограждения; от точки 21 до точки 20 – в юго-восточном направлении на 10.87 м вдоль стены здания; от точки 20 до точки 19 – в юго-восточном направлении на 69.57 м вдоль стен зданий; от точки 19 до точки 153 – в юго-восточном направлении на 6.24 м через проезжую часть в направлении угла забора; от точки 153 до точки 154 – в юго-восточном направлении на 72.79 м вдоль фасадов зданий; от точки 154 до точки 155 – в юго-восточном направлении на 30.35 м вдоль фасадов зданий; от точки 155 до точки 156 – в юго-восточном направлении на 112.39 м вдоль фасадов зданий; от точки 156 до точки 157 – в юго-восточном направлении на 76.61 м вдоль фасадов зданий; от точки 157 до точки 158 – в юго-восточном направлении на 50.61 м вдоль фасадов зданий; от точки 158 до точки 159 – в юго-восточном направлении на 58.75 м вдоль фасадов зданий; от точки 159 до точки 160 – в юго-восточном направлении на 8.07 м вдоль фасадов зданий; от точки 160 до точки 161 – в юго-западном направлении на 33.73 м через проезжую часть; от точки 161 до точки 162 – в северо-западном направлении на 106.97 м вдоль фасадов зданий; от точки 162 до точки 163 – в северо-западном направлении на 139.22 м вдоль фасадов зданий; от точки 163 до точки 164 – в северо-западном направлении на 151.79 м вдоль фасадов зданий; от точки 164 до точки 165 – в северо-западном направлении на 42.54 м вдоль фасадов зданий; от точки 165 до точки 166 – в северо-западном направлении на 40.30 м вдоль фасадов зданий;

от точки 166 до точки 167 – в северо-западном направлении на 34.81 м вдоль фасадов зданий; от точки 167 до точки 168 – в северо-западном направлении на 42.88 м вдоль фасадов зданий; от точки 168 до точки 169 – в юго-западном направлении на 5.18 м вдоль стены постройки; от точки 169 до точки 170 – в северо-западном направлении на 117.67 м вдоль фасадов зданий; от точки 170 до точки 171 – в юго-западном направлении на 31.37 м вдоль фасада здания; от точки 171 до точки 172 – в юго-западном направлении на 4.34 м вдоль фасада здания; от точки 172 до точки 173 – в юго-западном направлении на 48.63 м вдоль фасада здания; от точки 173 до точки 174 – в юго-западном направлении на 4.07 м вдоль фасада здания; от точки 174 до точки 175 – в юго-западном направлении на 11.27 м вдоль фасада здания, вдоль стены здания; от точки 175 до точки 176 – в западном направлении на 3.11 м вдоль фасада здания; от точки 176 до точки 177 – в юго-западном направлении на 2.34 м вдоль фасада здания; от точки 177 до точки 178 – в южном направлении на 2.70 м вдоль фасада здания; от точки 178 до точки 179 – в юго-западном направлении на 11.76 м вдоль фасада здания; от точки 179 до точки 180 – в юго-западном направлении на 5.01 м вдоль ограждения; от точки 180 до точки 181 – в юго-западном направлении на 55.43 м вдоль ограждения; от точки 181 до точки 182 – в юго-западном направлении на 54.76 м вдоль фасада здания, через проезжую часть; от точки 182 до точки 183 – в северо-западном направлении на 2.49 м вдоль забора; от точки 183 до точки 184 – в юго-западном направлении на 30.13 м вдоль ограждения; от точки 184 до точки 185 – в юго-западном направлении на 12.33 м вдоль ограждения; от точки 185 до точки 186 – в юго-западном направлении на 9.58 м вдоль здания; от точки 186 до точки 187 – в юго-западном направлении на 16.54 м вдоль здания, через проезжую часть в направлении угла забора; от точки 187 до точки 188 – в юго-западном направлении на 21.80 м вдоль ограждения; от точки 188 до точки 189 – в юго-западном направлении на 31.84 м вдоль ограждения; от точки 189 до точки 190 – в юго-западном направлении на 12.28 м через проезжую часть в направлении угла ограждения; от точки 190 до точки 191 – в юго-западном направлении на 22.93 м вдоль ограждения; от точки 191 до точки 192 – в юго-западном направлении на 36.05 м вдоль ограждения; от точки 192 до точки 53 – в северо-западном направлении на 31.13 м через проезжую часть.

*Координаты характерных точек границ зоны регулирования застройки и хозяйственной деятельности объекта культурного наследия
(индекс зоны – ЗРЗ-1.1)*

№ точек	МСК 26-95		Расст., (м)
	X, (м)	Y, (м)	
227	479276.8300	1315882.5500	62.71
160	479320.7130	1315837.7544	8.07
159	479326.3600	1315831.9900	58.75
158	479366.9300	1315789.5000	50.61
157	479399.8900	1315751.1000	76.61
156	479452.4500	1315695.3600	112.39
155	479529.2300	1315613.2800	30.35
154	479549.9300	1315591.0800	72.79
153	479597.9700	1315536.4000	28.05
228	479618.4400	1315555.5800	30.69
229	479598.6700	1315579.0600	22.51
230	479594.1825	1315601.1171	11.40
231	479596.7000	1315612.2400	25.86
232	479579.9899	1315631.9701	11.25
233	479571.9100	1315639.8000	12.88
234	479562.3100	1315648.3900	13.11
235	479560.3400	1315661.3500	19.75
236	479546.5900	1315675.5300	21.75
237	479531.4200	1315691.1200	8.56
238	479526.0000	1315697.7500	24.85

239	479503.4300	1315708.1300	
			14.84
240	479491.5200	1315716.9800	
			25.57
241	479475.4900	1315736.9000	
			12.47
242	479466.3000	1315745.3300	
			71.36
243	479426.0252	1315804.2348	
			18.18
244	479413.1700	1315817.0900	
			20.44
245	479403.2200	1315834.9400	
			6.95
246	479398.5800	1315840.1200	
			5.23
247	479394.7900	1315836.5100	
			16.32
248	479383.7500	1315848.5300	
			27.53
249	479364.7400	1315868.4400	
			15.74
250	479354.1400	1315880.0700	
			2.23
251	479353.7900	1315882.2700	
			2.36
252	479354.8100	1315884.4000	
			16.51
253	479342.7700	1315895.6900	
			3.09
254	479340.9100	1315898.1600	
			14.75
255	479330.2600	1315908.3600	
			13.72
256	479320.7800	1315918.2800	
			4.00
257	479317.7600	1315920.9000	
			1.15
258	479316.9400	1315920.0900	
			9.76
259	479309.3900	1315926.2800	
			54.52
227	479276.8300	1315882.5500	

Текстовое описание границ зоны регулирования застройки и хозяйственной деятельности объекта культурного наследия объекта культурного наследия (индекс зоны – ЗРЗ-1.1)

Границы зоны регулирования застройки и хозяйственной деятельности объекта культурного наследия (индекс зоны – ЗРЗ-1.1) проходят: от точки 227 до точки 160 – в северо-западном направлении на 62,71 м вдоль фасадов зданий; от точки 160 до точки 159 – в северо-западном направлении на 8,07 м вдоль фасадов зданий; от точки 159 до точки 158 – в северо-западном направлении на 58,75 м вдоль фасадов зданий; от точки 158 до точки 157 – в северо-западном направлении на 50,61 м вдоль фасадов зданий; от точки 157 до точки 156 – в северо-западном направлении на 76,61 м вдоль фасадов зданий; от точки 156 до точки 155 – в северо-западном направлении на 112,39 м вдоль фасадов зданий; от точки 155 до точки 154 – в северо-западном направлении на 30,35 м вдоль фасадов зданий; от точки 154 до точки 153 – в северо-западном направлении на 72,79 м вдоль фасадов зданий; от точки 153 до точки 228 – в северо-восточном направлении на 28,05 м вдоль проезжей части; от точки 228 до точки 229 – в юго-восточном направлении на 30,69 м вдоль ограждения; от точки 229 до точки 230 – в юго-восточном направлении на 22,51 м вдоль ограждения; от точки 230 до точки 231 – в северо-восточном направлении на 11,40 м вдоль ограждения; от точки 231 до точки 232 – в юго-восточном направлении на 25,86 м вдоль границы участка; от точки 232 до точки 233 – в юго-восточном направлении на 11,25 м вдоль границы участка; от точки 233 до точки 234 – в юго-восточном направлении на 12,88 м вдоль границы участка; от точки 234 до точки 235 в юго-восточном направлении на 13,11 м в направлении границы участка; от точки 235 до точки 236 – в юго-восточном направлении на 19,75 м вдоль границы участка; от точки 236 до точки 237 – в юго-восточном направлении на 21,75 м вдоль границы участка; от точки 237 до точки 238 – в юго-восточном направлении на 8,56 м вдоль границы участка; от точки 238 до точки 239 – в юго-восточном направлении на 24,85 м в направлении границы участка; от точки 239 до точки 240 – в юго-восточном направлении на 14,84 м вдоль границы участка; от точки 240 до точки 241 – в юго-восточном направлении на 25,57 м в направлении границы участка; от точки 241 до точки 242 – в юго-восточном направлении на 12,47 м вдоль границы участка; от точки 242 до точки 243 – в юго-восточном направлении на 71,36 м в направлении границы участка; от точки 243 до точки 244 – в юго-восточном направлении на 18,18 м вдоль границы участка; от точки 244 до точки 245 – в юго-восточном направлении на 20,44 м в направлении границы участка; от точки 245 до точки 246 – в юго-восточном направлении на 6,95 м вдоль границы участка; от точки 246 до точки 247 – в юго-западном направлении на 5,23 м вдоль границы участка; от точки 247 до точки 248 – в

юго-восточном направлении на 16.32 м вдоль границы участка; от точки 248 до точки 249 – в юго-восточном направлении на 27.53 м вдоль границы участка; от точки 249 до точки 250 – в юго-восточном направлении на 15.74 м вдоль границы участка; от точки 250 до точки 251 – в юго-восточном направлении на 2.23 м в направлении угла участка; от точки 251 до точки 252 – в северо-восточном направлении на 2.36 м в направлении угла участка; от точки 252 до точки 253 – в юго-восточном направлении на 16.51 м вдоль ограждения; от точки 253 до точки 254 – в юго-восточном направлении на 3.09 м вдоль ограждения; от точки 254 до точки 255 – в юго-восточном направлении на 14.75 м вдоль ограждения; от точки 255 до точки 256 – в юго-восточном направлении на 13.72 м Ограждения; от точки 256 до точки 257 – в юго-восточном направлении на 4.00 м вдоль ограждения; от точки 257 до точки 258 – в юго-западном направлении на 1.15 м вдоль ограждения; от точки 258 до точки 259 – в юго-восточном направлении на 9.76 м вдоль ограждения; от точки 259 до точки 227 – в юго-западном направлении на 54.52 м вдоль ограждения.

Координаты характерных точек границ зоны регулирования застройки и хозяйственной деятельности объекта культурного наследия (индекс зоны – ЗРЗ-1.2)

№ точек	МСК 26-95		Расст., (м)
	X, (м)	Y, (м)	
192	479466.9514	1314990.0213	36.05
191	479493.0400	1315014.9000	22.93
190	479508.6300	1315031.7100	12.28
189	479516.6300	1315041.0300	31.84
188	479538.5700	1315064.1100	21.80
187	479552.7800	1315080.6400	16.54
186	479564.2700	1315092.5400	9.58
185	479549.9300	1315099.8600	12.33
184	479578.0100	1315109.6000	30.13
183	479597.2900	1315132.7500	2.49
182	479595.6337	1315134.6132	54.76

181	479630.4016	1315176.9225	
			55.43
180	479667.6200	1315218.0000	
			5.01
179	479671.0100	1315221.6900	
			28.13
193	479650.3313	1315240.7650	
			6.84
194	479654.8560	1315245.8902	
			18.81
195	479667.3043	1315259.9903	
			6.11
196	479671.3486	1315264.5713	
			15.81
197	479682.6502	1315253.5223	
			12.82
174	479691.2200	1315243.9900	
			4.07
173	479694.1800	1315246.7800	
			48.63
172	479727.2100	1315282.4700	
			4.34
171	479730.4600	1315285.3400	
			31.37
170	479751.2000	1315308.8800	
			117.67
169	479671.2400	1315395.2100	
			5.18
168	479674.9200	1315398.8600	
			42.88
167	479645.9400	1315430.4700	
			34.81
166	479622.0900	1315455.8200	
			40.30
165	479595.6200	1315486.2100	
			42.54
164	479568.0200	1315518.5800	
			151.79
163	479464.4900	1315629.5800	
			139.22
162	479370.0000	1315731.8300	
			106.97
161	479299.0600	1315811.8900	
			29.78
198	479276.5495	1315792.3991	
			44.88
199	479306.0689	1315758.5982	
			36.45
200	479281.3400	1315731.8200	
			109.80
201	479357.7790	1315653.0011	

			13.21
202	479348.5700	1315643.5300	12.24
203	479358.0500	1315635.7900	68.66
204	479405.3500	1315586.0200	84.17
205	479463.6000	1315525.2600	14.48
206	479474.0893	1315535.2380	84.57
207	479531.8700	1315473.4900	4.69
208	479528.7800	1315469.9600	7.47
209	479534.0830	1315464.6962	165.18
210	479416.0000	1315349.2000	8.06
211	479421.4431	1315343.2601	16.43
212	479409.7814	1315331.6855	70.96
213	479359.5600	1315281.5600	59.38
214	479319.0326	1315238.1623	12.12
215	479310.5655	1315229.4877	10.89
216	479302.7564	1315237.0836	8.72
217	479296.1609	1315231.3775	15.74
218	479285.7500	1315219.5700	32.84
219	479262.5852	1315196.2977	5.84
220	479259.3099	1315191.464	4.39
221	479258.0700	1315187.2500	27.62
222	479278.0700	1315168.2000	19.80
223	479292.5300	1315154.6700	54.28
224	479332.9144	1315118.3964	51.90
225	479371.3400	1315083.5100	63.11
226	479416.0300	1315038.9500	70.62

192	479466.9514	1314990.0213	
-----	-------------	--------------	--

Текстовое описание границ зоны регулирования застройки и хозяйственной деятельности объекта культурного наследия объекта культурного наследия (индекс зоны – ЗРЗ-1.2)

Границы зоны регулирования застройки и хозяйственной деятельности объекта культурного наследия (индекс зоны – ЗРЗ-1.2) проходят:

от точки 192 до точки 191 – в северо-восточном направлении на 36.05 м вдоль ограждения; от точки 191 до точки 190 – в северо-восточном направлении на 22.93 м вдоль ограждения; от точки 190 до точки 189 – в северо-восточном направлении на 12.28 м через проезжую часть в направлении угла ограждения; от точки 189 до точки 188 – в северо-восточном направлении на 31.84 м вдоль ограждения; от точки 188 до точки 187 – в северо-восточном направлении на 21.80 м вдоль ограждения; от точки 187 до точки 186 – в северо-восточном направлении на 16.54 м вдоль здания; от точки 186 до точки 185 – в северо-восточном направлении на 9.58 м вдоль здания; от точки 185 до точки 184 – в северо-восточном направлении на 12.33 м вдоль ограждения; от точки 184 до точки 183 – в северо-восточном направлении на 30.13 м вдоль ограждения; от точки 183 до точки 182 – в северо-восточном направлении на 2.49 м вдоль забора; от точки 182 до точки 181 – в северо-восточном направлении на 54.76 м вдоль фасада здания; от точки 181 до точки 180 – в северо-восточном направлении на 55.43 м вдоль ограждения; от точки 180 до точки 179 – в северо-восточном направлении на 5.01 м вдоль ограждения; от точки 179 до точки 193 – в юго-восточном направлении на 28.13 м параллельно стене здания; от точки 193 до точки 194 – в северо-восточном направлении на 6.84 м в створе стены здания; от точки 194 до точки 195 – в северо-восточном направлении на 18.81 м вдоль наружной стены здания-памятника; от точки 195 до точки 196 – в северо-восточном направлении на 6.11 м в створе стены здания; от точки 196 до точки 197 – в северо-западном направлении на 15.81 м в створе стены здания; от точки 197 до точки 174 – в северо-западном направлении на 12.82 м вдоль наружной стены здания-памятника; от точки 174 до точки 173 – в северо-восточном направлении на 4.07 м вдоль фасада здания; от точки 173 до точки 172 – в северо-восточном направлении на 48.63 м вдоль фасада здания; от

точки 172 до точки 171 – в северо-восточном направлении на 4.34 м вдоль фасада здания; от точки 171 до точки 170 – в северо-восточном направлении на 31.37 м вдоль фасада здания; от точки 170 до точки 169 – в юго-восточном направлении на 117.67 м вдоль фасадов зданий; от точки 169 до точки 168 – в северо-восточном направлении на 5.18 м вдоль стены постройки; от точки 168 до точки 167 – в юго-восточном направлении на 42.88 м вдоль фасадов зданий; от точки 167 до точки 166 – в юго-восточном направлении на 34.81 м вдоль фасадов зданий; от точки 166 до точки 165 – в юго-восточном направлении на 40.30 м вдоль фасадов зданий; от точки 165 до точки 164 – в юго-восточном направлении на 42.54 м вдоль фасадов зданий; от точки 164 до точки 163 – в юго-восточном направлении на 151.79 м вдоль фасадов зданий; от точки 163 до точки 162 – в юго-восточном направлении на 139.22 м вдоль фасадов зданий; от точки 162 до точки 161 – в юго-восточном направлении на 106.97 м вдоль фасадов зданий; от точки 161 до точки 198 – в юго-западном направлении на 29.78 м вдоль ограждения; от точки 198 до точки 199 – в северо-западном направлении на 44.88 м вдоль ограждения; от точки 199 до точки 200 – в юго-западном направлении на 36.45 м вдоль ограждения; от точки 200 до точки 201 – в северо-западном направлении на 109.80 м вдоль ограждения, в створе ограждения; от точки 201 до точки 202 – в юго-западном направлении на 13.21 м вдоль ограждения; от точки 202 до точки 203 – в северо-западном направлении на 12.24 м вдоль ограждения; от точки 203 до точки 204 – в северо-западном направлении на 68.66 м вдоль ограждения; от точки 204 до точки 205 – в северо-западном направлении на 84.17 м вдоль ограждения; от точки 205 до точки 206 – в северо-восточном направлении на 14.48 м вдоль фасада; от точки 206 до точки 207 – в северо-западном направлении на 84.57 м через проезжую часть, вдоль ограждения; от точки 207 до точки 208 – в юго-западном направлении на 4.69 м вдоль ограждения; от точки 208 до точки 209 – в северо-западном направлении на 7.47 м вдоль ограждения; от точки 209 до точки 210 – в юго-западном направлении на 165.18 м вдоль ограждения, параллельно фасаду здания, вдоль ограждения; от точки 210 до точки 211 – в северо-западном направлении на 8.06 м вдоль ограждения; от точки 211 до точки 212 – в юго-западном направлении на 16.43 м через проезжую часть; от точки 212 до точки 213 – в юго-западном направлении на 70.96 м в створе ограждения, вдоль ограждения; от точки 213 до точки 214 – в юго-западном направлении на 59.38 м вдоль ограждения; от точки 214 до точки 215 – в юго-западном направлении на 12.12 м через проезжую часть; от точки 215 до точки 216 – в юго-восточном направлении на 10.89 м вдоль стены постройки; от точки 216

до точки 217 – в юго-западном направлении на 8.72 м вдоль стены постройки; от точки 217 до точки 218 – в юго-западном направлении на 15.74 м вдоль ограждения; от точки 218 до точки 219 – в юго-западном направлении на 32.84 м вдоль ограждения; от точки 219 до точки 220 – в юго-западном направлении на 5.84 м вдоль ограждения; от точки 220 до точки 221 – в юго-западном направлении на 4.39 м вдоль ограждения; от точки 221 до точки 222 – в северо-западном направлении на 27.62 м вдоль ограждения; от точки 222 до точки 223 – в северо-западном направлении на 19.80 м вдоль ограждения; от точки 223 до точки 224 – в северо-западном направлении на 54.28 м вдоль ограждения; от точки 224 до точки 225 – в северо-западном направлении на 51.90 м вдоль ограждения; от точки 225 до точки 226 – в северо-западном направлении на 63.11 м вдоль ограждения; от точки 226 до точки 192 – в северо-западном направлении на 70.62 м вдоль ограждения.

Координаты характерных точек границ зоны регулирования застройки и хозяйственной деятельности объекта культурного наследия объекта культурного наследия (индекс зоны – ЗРЗ-1.3)

№ точек	МСК 26-95		Расст., (м)
	X, (м)	Y, (м)	
100	480303.3705	1315209.1200	18.83
260	480307.8300	1315227.4100	13.99
261	480301.0100	1315239.6300	25.66
262	480277.4300	1315249.7600	14.61
263	480271.9800	1315263.3100	39.02
264	480280.8200	1315301.3200	12.12
265	480285.5800	1315312.4700	36.79
266	480294.0300	1315348.2800	2.22
267	480291.8700	1315348.8100	46.32
268	480302.3500	1315393.9300	2.01
269	480300.4200	1315394.5000	31.26
270	480308.8700	1315424.6000	2.86

271	480311.5800	1315423.6800	
			26.01
272	480319.3800	1315448.4900	
			16.19
273	480323.4800	1315464.1500	
			41.68
274	480333.2804	1315504.6617	
			42.79
275	480343.8300	1315546.1300	
			47.30
276	480298.3300	1315559.0600	
			20.95
277	480278.1500	1315564.6800	
			80.63
278	480200.3800	1315585.9500	
			37.20
279	480164.4500	1315595.6000	
			17.16
280	480147.8200	1315599.8500	
			29.44
281	480119.5100	1315607.9100	
			2.62
282	480116.9700	1315608.5500	
			7.23
283	480109.8800	1315607.1200	
			23.24
284	480106.0600	1315584.2000	
			29.86
285	480099.6200	1315555.0400	
			49.40
286	480050.4900	1315560.1700	
			16.93
287	480043.7900	1315575.7200	
			10.47
288	480034.4200	1315580.3900	
			7.56
289	480027.1300	1315578.3900	
			21.69
290	480008.6400	1315589.7200	
			10.82
291	480008.4800	1315578.9000	
			5.55
292	480003.1700	1315577.2700	
			7.32
293	479997.5900	1315572.5300	
			6.32
294	479991.4500	1315571.0300	
			6.68
295	479984.7800	1315570.7200	
			2.93
296	479982.0100	1315569.7600	

			2.99
297	479979.6700	1315567.9000	9.73
298	479973.6200	1315560.2800	3.19
299	479972.0000	1315557.5300	3.30
300	479970.8100	1315554.4500	3.20
301	479969.9600	1315551.3600	3.12
302	479970.3086	1315548.2613	4.49
303	479970.4200	1315543.7700	8.66
304	479968.6500	1315535.2900	11.32
305	479966.8600	1315524.1100	17.85
306	479962.2386	1315506.8737	25.78
307	479960.4927	1315481.1522	47.27
308	479964.2300	1315434.0300	18.87
309	479964.5800	1315415.1600	6.89
138	479971.1955	1315413.2394	19.90
137	479990.3100	1315407.6900	14.26
136	480003.4100	1315413.3300	10.10
135	480005.8338	1315423.1300	3.24
134	480008.8800	1315422.0200	22.16
133	480030.7200	1315418.2400	0.57
132	480030.8100	1315418.8000	11.77
131	480042.4500	1315417.0600	8.25
130	480050.6400	1315416.0800	4.07
129	480053.5200	1315418.9500	14.19
128	480054.0600	1315433.1300	5.24
127	480053.8400	1315438.3700	34.03

126	480076.5394	1315463.7231	
			16.60
125	480080.6014	1315479.8179	
			10.84
124	480091.0300	1315476.8700	
			14.15
123	480104.6500	1315473.0200	
			19.97
122	480123.8600	1315467.5800	
			3.56
121	480122.9200	1315464.1500	
			38.41
120	480159.3900	1315452.1100	
			22.65
119	480180.9681	1315445.2132	
			3.36
118	480179.9200	1315442.0200	
			21.70
117	480175.7400	1315420.7300	
			27.84
116	480167.5800	1315394.1100	
			13.97
115	480163.5200	1315380.7400	
			10.32
114	480173.3800	1315377.7100	
			17.47
113	480168.7500	1315360.8600	
			10.29
112	480164.7100	1315351.4000	
			10.67
111	480159.6700	1315342.0000	
			9.74
110	480155.0600	1315333.4200	
			8.28
109	480151.2000	1315326.1000	
			11.34
108	480140.4500	1315322.5000	
			2.17
107	480140.4800	1315320.3300	
			8.64
106	480138.3600	1315311.9500	
			4.62
105	480136.1400	1315307.7500	
			12.48
104	480130.8100	1315296.4600	
			31.49
103	480117.2500	1315268.0400	
			26.54
102	480105.5248	1315244.2258	
			19.25
101	480124.4993	1315240.9596	

			181.68
100	480303.3705	1315209.1200	

Текстовое описание границ зоны регулирования застройки и хозяйственной деятельности объекта культурного наследия объекта культурного наследия (индекс зоны – ЗРЗ-1.3)

Границы зоны регулирования застройки и хозяйственной деятельности объекта культурного наследия (индекс зоны – ЗРЗ-1.3) проходят:

от точки 100 до точки 260 – в северо-восточном направлении на 18.83 м вдоль границы участка; от точки 260 до точки 261 – в юго-восточном направлении на 13.99 м вдоль границы участка; от точки 261 до точки 262 – в юго-восточном направлении на 25.66 м вдоль границы участка; от точки 262 до точки 263 – в юго-восточном направлении на 14.61 м через проезжую часть; от точки 263 до точки 264 – в северо-восточном направлении на 39.02 м вдоль границы участка; от точки 264 до точки 265 – в северо-восточном направлении на 12.12 м через проезжую часть; от точки 265 до точки 266 – в северо-восточном направлении на 36.79 м вдоль границы участка; от точки 266 до точки 267 – в юго-восточном направлении на 2.22 м вдоль границы участка; от точки 267 до точки 268 – в северо-восточном направлении на 46.32 м вдоль границы участка; от точки 268 до точки 269 – в юго-восточном направлении на 2.01 м вдоль границы участка; от точки 269 до точки 270 – в северо-восточном направлении на 31.26 м вдоль границы участка; от точки 270 до точки 271 – в северо-западном направлении на 2.86 м вдоль границы участка; от точки 271 до точки 272 – в северо-восточном направлении на 26.01 м вдоль границы участка; от точки 272 до точки 273 – в северо-восточном направлении на 16.19 м через проезжую часть; от точки 273 до точки 274 – в северо-восточном направлении на 41.68 м вдоль границы участка; от точки 274 до точки 275 – в северо-восточном направлении на 42.79 м вдоль границы участка; от точки 275 до точки 276 – в юго-восточном направлении на 47.30 м вдоль границы участка; от точки 276 до точки 277 – в юго-восточном направлении на 20.95 м вдоль границы участка; от точки 277 до точки 278 – в юго-восточном направлении на 80.63 м вдоль границы участка; от точки 278 до точки 279 – в юго-восточном направлении на 37.20 м вдоль границы участка; от точки 279 до точки 280 – в юго-восточном направлении на 17.16 м через проезжую часть; от точки 280 до точки 281 – в

юго-восточном направлении на 29.44 м вдоль границы участка; от точки 281 до точки 282 – в юго-восточном направлении на 2.62 м вдоль границы леса; от точки 282 до точки 283 – в юго-западном направлении на 7.23 м вдоль границы леса; от точки 283 до точки 284 – в юго-западном направлении на 23.24 м вдоль границы леса; от точки 284 до точки 285 – в юго-западном направлении на 29.86 м вдоль границы леса; от точки 285 до точки 286 – в юго-восточном направлении на 49.40 м вдоль границы леса; от точки 286 до точки 287 – в юго-восточном направлении на 16.93 м вдоль границы леса; от точки 287 до точки 288 – в юго-восточном направлении на 10.47 м вдоль границы леса; от точки 288 до точки 289 – в юго-западном направлении на 7.56 м вдоль границы леса; от точки 289 до точки 290 – в юго-восточном направлении на 21.69 м вдоль границы леса; от точки 290 до точки 291 – в западном направлении на 10.82 м вдоль границы леса; от точки 291 до точки 292 – в юго-западном направлении на 5.55 м вдоль границы леса; от точки 292 до точки 293 – в юго-западном направлении на 7.32 м вдоль границы леса; от точки 293 до точки 294 – в юго-западном направлении на 6.32 м вдоль границы леса; от точки 294 до точки 295 – в южном направлении на 6.68 м вдоль ограждения; от точки 295 до точки 296 – в юго-западном направлении на 2.93 м вдоль границы леса; от точки 296 до точки 297 – в юго-западном направлении на 2.99 м вдоль границы леса; от точки 297 до точки 298 – в юго-западном направлении на 9.73 м вдоль границы леса; от точки 298 до точки 299 – в юго-западном направлении на 3.19 м вдоль границы леса; от точки 299 до точки 300 – в юго-западном направлении на 3.30 м вдоль границы леса; от точки 300 до точки 301 – в юго-западном направлении на 3.20 м вдоль границы леса; от точки 301 до точки 302 – в западном направлении на 3.12 м вдоль границы леса; от точки 302 до точки 303 – в западном направлении на 4.49 м вдоль границы леса; от точки 303 до точки 304 – в юго-западном направлении на 8.66 м вдоль границы леса; от точки 304 до точки 305 – в юго-западном направлении на 11.32 м в направлении поворота забора; от точки 305 до точки 306 – в юго-западном направлении на 17.85 м по рельефу, вдоль ограждения; от точки 306 до точки 307 – в западном направлении на 25.78 м по рельефу; от точки 307 до точки 308 – в северо-западном направлении на 47.27 м по рельефу; от точки 308 до точки 309 – в западном направлении на 18.87 м по рельефу; от точки 309 до точки 138 – в северо-западном направлении на 6.89 м по границе кадастрового участка 26:12:020602:43; от точки 138 до точки 137 – в северо-западном направлении на 19.90 м по границе кадастрового участка 26:12:020602:43; от точки 137 до точки 136 – в северо-восточном

направлении на 14.26 м по границе кадастрового участка 26:12:020602:43; от точки 136 до точки 135 – в северо-восточном направлении на 10.10 м вдоль забора; от точки 135 до точки 134 – в северо-западном направлении на 3.24 м вдоль забора; от точки 134 до точки 133 – в северо-западном направлении на 22.16 м вдоль забора; от точки 133 до точки 132 – в северо-восточном направлении на 0.57 м вдоль забора; от точки 132 до точки 131 – в северо-западном направлении на 11.77 м вдоль забора; от точки 131 до точки 130 – в северо-западном направлении на 8.25 м вдоль забора; от точки 130 до точки 129 – в северо-восточном направлении на 4.07 м вдоль забора; от точки 129 до точки 128 – в восточном направлении на 14.19 м вдоль забора; от точки 128 до точки 127 – в восточном направлении на 5.24 м вдоль забора; от точки 127 до точки 126 – в северо-восточном направлении на 34.03 м в направлении угла забора; от точки 126 до точки 125 – в северо-восточном направлении на 16.60 м вдоль забора; от точки 125 до точки 124 – в северо-западном направлении на 10.84 м вдоль забора; от точки 124 до точки 123 – в северо-западном направлении на 14.15 м вдоль забора; от точки 123 до точки 122 – в северо-западном направлении на 19.97 м вдоль забора; от точки 122 до точки 121 – в юго-западном направлении на 3.56 м вдоль забора; от точки 121 до точки 120 – в северо-западном направлении на 38.41 м вдоль забора; от точки 120 до точки 119 – в северо-западном направлении на 22.65 м вдоль забора; от точки 119 до точки 118 – в юго-западном направлении на 3.36 м вдоль забора; от точки 118 до точки 117 – в юго-западном направлении на 21.70 м вдоль забора; от точки 117 до точки 116 – в юго-западном направлении на 27.84 м вдоль забора; от точки 116 до точки 115 – в юго-западном направлении на 13.97 м вдоль забора; от точки 115 до точки 114 – в северо-западном направлении на 10.32 м вдоль забора; от точки 114 до точки 113 – в юго-западном направлении на 17.47 м вдоль забора; от точки 113 до точки 112 – в юго-западном направлении на 10.29 м вдоль забора; от точки 112 до точки 111 – в юго-западном направлении на 10.67 м вдоль забора, вдоль ограждения; от точки 111 до точки 110 – в юго-западном направлении на 9.74 м вдоль забора; от точки 110 до точки 109 – в юго-западном направлении на 8.28 м вдоль забора; от точки 109 до точки 108 – в юго-западном направлении на 11.34 м в направлении угла забора; от точки 108 до точки 107 – в западном направлении на 2.17 м вдоль забора; от точки 107 до точки 106 – в юго-западном направлении на 8.64 м вдоль забора; от точки 106 до точки 105 – в юго-западном направлении на 4.62 м вдоль забора; от точки 105 до точки 104 – в юго-западном направлении на 12.48 м вдоль забора; от точки 104 до точки 103 – в юго-западном направлении на 31.49 м вдоль забора; от

точки 103 до точки 102 – в юго-западном направлении на 26.54 м вдоль забора; от точки 102 до точки 101 – в северо-западном направлении на 19.25 м вдоль забора; от точки 101 до точки 100 – в северо-западном направлении на 181.68 м вдоль забора, вдоль исторической красной линии застройки.

Координаты характерных точек границ зоны регулирования застройки и хозяйственной деятельности объекта культурного наследия объекта культурного наследия (индекс зоны – ЗРЗ-2)

№ точек	МСК 26-95		Расст., (м)
	X, (м)	Y, (м)	
72	479870.1911	1315098.6834	3.49
310	479873.5900	1315097.8800	3.44
311	479876.9900	1315097.3600	14.14
312	479887.8147	1315106.4625	158.31
313	480046.1198	1315106.4410	16.55
314	480046.0811	1315089.8896	23.02
315	480069.0983	1315089.8745	43.32
316	480109.1800	1315073.4300	58.90
317	480167.2400	1315063.5200	9.93
318	480177.1200	1315062.5200	16.14
319	480193.0500	1315059.9400	30.79
320	480223.3979	1315054.7279	16.88
321	480226.6100	1315071.3000	8.12
322	480234.5700	1315069.6800	13.04
323	480246.6100	1315074.6900	27.07
324	480273.6200	1315072.9200	39.39
325	480277.1600	1315112.1500	29.67
326	480281.4200	1315141.5100	8.99
90	480282.8860	1315150.3801	

			63.30
89	480220.4300	1315160.6800	25.13
88	480195.5800	1315164.4100	2.34
87	480195.2200	1315162.1000	72.57
86	480123.5100	1315173.2700	10.45
85	480113.1400	1315174.5900	177.14
84	479936.1066	1315180.8338	38.68
83	479897.5300	1315178.0300	18.51
82	479894.1300	1315159.8300	10.03
81	479892.6000	1315149.9200	3.33
80	479891.9900	1315146.6500	7.33
79	479890.5100	1315139.4700	2.02
78	479888.5000	1315139.6300	3.96
77	479887.4600	1315135.8100	3.87
76	479883.6700	1315136.5700	5.73
75	479882.8100	1315130.9000	8.45
74	479881.4373	1315122.5651	7.21
73	479874.2881	1315123.5255	25.18
72	479870.1911	1315098.6834	

Текстовое описание границ зоны регулирования застройки и хозяйственной деятельности объекта культурного наследия объекта культурного наследия (индекс зоны – ЗРЗ-2)

Границы зоны регулирования застройки и хозяйственной деятельности объекта культурного наследия (индекс зоны – ЗРЗ-2) проходят:
от точки 72 до точки 310 – в северо-западном направлении на 3.49 м вдоль стены гаража; от точки 310 до точки 311 – в северо-западном направлении на 3.44 м вдоль стены гаража; от точки 311 до точки 312 – в северо-восточном направлении на 14.14 м через газон; от точки 312 до точки 313 – в северном

направлении на 158.31 м в направлении здания; от точки 313 до точки 314 – в западном направлении на 16.55 м параллельно стене здания; от точки 314 до точки 315 – в северном направлении на 23.02 м параллельно стене здания; от точки 315 до точки 316 – в северо-западном направлении на 43.32 м через проезжую часть в направлении бетонного бордюра; от точки 316 до точки 317 – в северо-западном направлении на 58.90 м вдоль бетонного бордюра; от точки 317 до точки 318 – в северо-западном направлении на 9.93 м в направлении угла здания; от точки 318 до точки 319 – в северо-западном направлении на 16.14 м вдоль стены здания; от точки 319 до точки 320 – в северо-западном направлении на 30.79 м параллельно стене здания; от точки 320 до точки 321 – в северо-восточном направлении на 16.88 м вдоль стены здания; от точки 321 до точки 322 – в северо-западном направлении на 8.12 м вдоль стены гаража; от точки 322 до точки 323 – в северо-восточном направлении на 13.04 м через проезд в направлении угла здания; от точки 323 до точки 324 – в северном направлении на 27.07 м параллельно стене здания; от точки 324 до точки 325 – в западном направлении на 39.39 м в направлении угла участка; от точки 325 до точки 326 – в северо-западном направлении на 29.67 м вдоль границы участка; от точки 326 до точки 90 – в северо-западном направлении на 8.99 м через благоустройство; от точки 90 до точки 89 – в юго-восточном направлении на 63.30 м вдоль стены построек; от точки 89 до точки 88 – в юго-восточном направлении на 25.13 м вдоль забора; от точки 88 до точки 87 – в юго-западном направлении на 2.34 м вдоль забора; от точки 87 до точки 86 – в юго-восточном направлении на 72.57 м вдоль стены здания; от точки 86 до точки 85 – в юго-восточном направлении на 10.45 м в направлении угла каменного забора; от точки 85 до точки 84 – в южном направлении на 177.14 м вдоль ул. Октябрьской в направлении угла постройки; от точки 84 до точки 83 – в южном направлении на 38.68 м в направлении ограждения; от точки 83 до точки 82 – в юго-западном направлении на 18.51 м вдоль границы участка; от точки 82 до точки 81 – в юго-западном направлении на 10.03 м вдоль границы участка; от точки 81 до точки 80 – в юго-западном направлении на 3.33 м вдоль границы участка; от точки 80 до точки 79 – в юго-западном направлении на 7.33 м вдоль границы участка; от точки 79 до точки 78 – в южном направлении на 2.02 м вдоль границы участка; от точки 78 до точки 77 – в юго-западном направлении на 3.96 м вдоль границы участка; от точки 77 до точки 76 – в юго-восточном направлении на 3.87 м вдоль границы участка; от точки 76 до точки 75 – в юго-западном направлении на 5.73 м вдоль границы участка; от точки 75 до точки 74 – в юго-западном направлении на 8.45 м

вдоль стен гаражей; от точки 74 до точки 73 – в юго-восточном направлении на 7.21 м вдоль стены гаража; от точки 73 до точки 72 – в юго-западном направлении на 25.18 м вдоль стен гаражей.

Координаты характерных точек границ зоны охраняемого природного ландшафта объекта культурного наследия (индекс зоны – ЗОЛ)

№ точек	МСК 26-95		Расст., (м)
	X, (м)	Y, (м)	
339	479706.1021	1315802.5979	37.09
340	479726.9100	1315771.9000	12.91
341	479727.1000	1315758.9900	6.46
342	479726.7400	1315752.5400	24.49
343	479724.4600	1315728.1600	16.88
344	479723.5000	1315711.3100	3.46
345	479722.9700	1315707.8900	8.64
346	479722.7400	1315699.2500	3.27
347	479722.7800	1315695.9800	3.92
348	479722.6800	1315692.0600	32.13
349	479722.9700	1315659.9300	12.73
350	479727.7800	1315648.1400	5.35
351	479732.8700	1315649.7900	9.51
352	479736.8800	1315641.1700	7.97
353	479744.0300	1315644.6900	2.67
354	479745.2000	1315642.3000	33.04
355	479761.8587	1315613.7637	57.44
47	479719.6165	1315574.8370	9.75
46	479724.2512	1315566.2558	

			14.38
45	479732.7401	1315554.6459	7.92
44	479739.7341	1315550.9251	11.15
43	479743.7708	1315540.5268	9.34
42	479753.0829	1315541.2717	9.30
41	479762.3386	1315542.2127	10.34
40	479761.5800	1315531.9000	35.39
327	479791.9200	1315513.6800	6.73
328	479798.5600	1315514.7700	38.24
329	479835.4300	1315524.9300	16.77
330	479851.8700	1315521.6100	57.91
331	479892.6900	1315480.5300	3.14
332	479895.5100	1315479.1400	9.40
333	479901.5500	1315471.9400	95.34
139	479967.0700	1315402.6800	11.34
138	479971.1955	1315413.2394	6.89
309	479964.5800	1315415.1600	18.87
308	479964.2300	1315434.0300	47.27
307	479960.4927	1315481.1522	25.78
306	479962.2386	1315506.8737	17.85
305	479966.8600	1315524.1100	11.32
304	479968.6500	1315535.2900	8.66
303	479970.4200	1315543.7700	4.49
302	479970.3086	1315548.2613	3.12
301	479969.9600	1315551.3600	3.20
300	479970.8100	1315554.4500	3.30

299	479972.0000	1315557.5300	
			3.19
298	479973.6200	1315560.2800	
			9.73
297	479979.6700	1315567.9000	
			2.99
296	479982.0100	1315569.7600	
			2.93
295	479984.7800	1315570.7200	
			6.68
294	479991.4500	1315571.0300	
			6.32
293	479997.5900	1315572.5300	
			7.32
292	480003.1700	1315577.2700	
			5.55
291	480008.4800	1315578.9000	
			10.82
290	480008.6400	1315589.7200	
			21.69
289	480027.1300	1315578.3900	
			7.56
288	480034.4200	1315580.3900	
			10.47
287	480043.7900	1315575.7200	
			16.93
286	480050.4900	1315560.1700	
			49.40
285	480099.6200	1315555.0400	
			29.86
284	480106.0600	1315584.2000	
			23.24
283	480109.8800	1315607.1200	
			7.23
282	480116.9700	1315608.5500	
			2.62
281	480119.5100	1315607.9100	
			52.61
334	480133.3200	1315658.6800	
			7.44
335	480140.7400	1315659.2600	
			29.11
336	480150.4300	1315686.7100	
			9.11
337	480152.4294	1315695.5992	
			320.94
338	479850.2672	1315803.7611	
			144.17
339	479706.1021	1315802.5979	

*Текстовое описание границ зоны охраняемого природного ландшафта
объекта культурного наследия (индекс зоны – ЗОЛ)*

Границы зоны охраняемого природного ландшафта объекта культурного наследия (индекс зоны – ЗОЛ) проходят:

от точки 339 до точки 340 – в северо-западном направлении на 37.09 м вдоль границы леса; от точки 340 до точки 341 – в западном направлении на 12.91 м вдоль границы леса; от точки 341 до точки 342 – в западном направлении на 6.46 м вдоль границы леса; от точки 342 до точки 343 – в западном направлении на 24.49 м вдоль границы леса; от точки 343 до точки 344 – в западном направлении на 16.88 м вдоль гаражей; от точки 344 до точки 345 – в западном направлении на 3.46 м вдоль гаражей; от точки 345 до точки 346 – в западном направлении на 8.64 м вдоль гаражей; от точки 346 до точки 347 – в западном направлении на 3.27 м вдоль гаражей; от точки 347 до точки 348 – в западном направлении на 3.92 м вдоль гаражей; от точки 348 до точки 349 – в западном направлении на 32.13 м через рельеф в направлении гаражей; от точки 349 до точки 350 – в северо-западном направлении на 12.73 м вдоль края откоса; от точки 350 до точки 351 – в северо-восточном направлении на 5.35 м через рельеф; от точки 351 до точки 352 – в северо-западном направлении на 9.51 м вдоль края откоса; от точки 352 до точки 353 – в северо-восточном направлении на 7.97 м через рельеф; от точки 353 до точки 354 – в северо-западном направлении на 2.67 м через рельеф; от точки 354 до точки 355 – в северо-западном направлении на 33.04 м через рельеф; от точки 355 до точки 47 – в юго-западном направлении на 57.44 м через поляну; от точки 47 до точки 46 – в северо-западном направлении на 9.75 м по середине откоса; от точки 46 до точки 45 – в северо-западном направлении на 14.38 м по краю откоса; от точки 45 до точки 44 – в северо-западном направлении на 7.92 м по краю откоса; от точки 44 до точки 43 – в северо-западном направлении на 11.15 м через рельеф; от точки 43 до точки 42 – в северном направлении на 9.34 м по подошве откоса; от точки 42 до точки 41 – в северном направлении на 9.30 м по подошве откоса; от точки 41 до точки 40 – в западном направлении на 10.34 м через рельеф; от точки 40 до точки 347 – в северо-западном направлении на 35.39 м вдоль склона; от точки 347 до точки 348 – в северо-восточном направлении на 6.73 м вдоль ограждения; от точки 348 до точки 349 – в северо-восточном направлении на 38.24 м вдоль ограждения; от точки 349 до точки 350 – в северо-западном направлении на 16.77 м вдоль каменной ограды; от точки 350 до точки 351 – в северо-западном направлении на 57.91 м в направлении угла ограждения; от точки

351 до точки 352 – в северо-западном направлении на 3.14 м вдоль ограждения; от точки 352 до точки 353 – в северо-западном направлении на 9.40 м вдоль ограждения; от точки 353 до точки 139 – в северо-западном направлении на 95.34 м через рельеф; от точки 139 до точки 138 – в северо-восточном направлении на 11.34 м в направлении постройки; от точки 138 до точки 296 – в юго-восточном направлении на 6.89 м по границе кадастрового участка 26:12:020602:43; от точки 296 до точки 295 – в восточном направлении на 18.87 м по рельефу; от точки 295 до точки 294 – в юго-восточном направлении на 47.27 м по рельефу; от точки 294 до точки 293 – в северо-восточном направлении на 25.78 м по рельефу; от точки 293 до точки 292 – в северо-восточном направлении на 17.85 м по рельефу; от точки 292 до точки 291 – в северо-восточном направлении на 11.32 м в направлении поворота забора; от точки 291 до точки 290 – в северо-восточном направлении на 8.66 м вдоль границы леса; от точки 290 до точки 289 – в восточном направлении на 4.49 м вдоль границы леса; от точки 289 до точки 288 – в юго-восточном направлении на 3.12 м вдоль границы леса; от точки 288 до точки 287 – в северо-восточном направлении на 3.20 м вдоль границы леса; от точки 287 до точки 286 – в северо-восточном направлении на 3.30 м вдоль границы леса; от точки 286 до точки 285 – в северо-восточном направлении на 3.19 м вдоль ограждения, вдоль границы леса; от точки 285 до точки 284 – в северо-восточном направлении на 9.73 м вдоль границы леса; от точки 284 до точки 283 – в северо-восточном направлении на 2.99 м вдоль границы леса; от точки 283 до точки 282 – в северо-восточном направлении на 2.93 м вдоль границы леса; от точки 282 до точки 281 – в северном направлении на 6.68 м вдоль ограждения; от точки 281 до точки 280 – в северо-восточном направлении на 6.32 м вдоль границы леса; от точки 280 до точки 279 – в северо-восточном направлении на 7.32 м вдоль границы леса; от точки 279 до точки 278 – в северо-восточном направлении на 5.55 м вдоль границы леса; от точки 278 до точки 277 – в восточном направлении на 10.82 м вдоль границы леса; от точки 277 до точки 276 – в северо-западном направлении на 21.69 м вдоль границы леса; от точки 276 до точки 275 – в северо-восточном направлении на 7.56 м вдоль границы леса; от точки 275 до точки 274 – в северо-западном направлении на 10.47 м вдоль границы леса; от точки 274 до точки 273 – в северо-западном направлении на 16.93 м вдоль границы леса; от точки 273 до точки 272 – в северо-западном направлении на 49.40 м вдоль границы леса; от точки 272 до точки 271 – в северо-восточном направлении на 29.86 м вдоль границы леса; от точки 271 до точки 270 – в северо-восточном направлении на 23.24 м вдоль границы

леса от точки 270 до точки 269 – в северо-восточном направлении на 7.23 м вдоль границы леса; от точки 269 до точки 268 – в северо-западном направлении на 2.62 м вдоль границы леса; от точки 268 до точки 267 – в северо-восточном направлении на 52.61 м вдоль границы леса; от точки 267 до точки 266 – в северо-восточном направлении на 7.44 м вдоль границы леса; от точки 266 до точки 265 – в северо-восточном направлении на 29.11 м вдоль границы леса; от точки 265 до точки 264 – в северо-восточном направлении на 9.11 м вдоль границы леса; от точки 264 до точки 346 – в юго-восточном направлении на 320.94 м через лесной массив; от точки 346 до точки 235 – в южном направлении на 144.17 м через лесной массив.

Приложение 5
к приказу управления Ставропольского
края по сохранению и государственной
охране объектов культурного наследия
«05» июля 2021 г. № 552

ТРЕБОВАНИЯ К ГРАДОСТРОИТЕЛЬНЫМ РЕГЛАМЕНТАМ
в границах зон охраны объекта культурного наследия регионального
значения «Иоанно-Мариинский монастырь», 1847 г., расположенного по
адресу: Ставропольский край. г. Ставрополь, Октябрьский район

*Требования к градостроительным регламентам в границах охранной
зоны объекта культурного наследия (индексы зоны – ОЗ-1.1, ОЗ-1.2)*

Разрешается:

хозяйственная деятельность, направленная на сохранение, использование
и популяризацию объекта культурного наследия;

сохранение и восстановление (регенерация) историко-градостроительной
и (или) природной среды объекта культурного наследия (восстановление,
воссоздание, восполнение частично или полностью утраченных элементов и
(или) характеристик историко-градостроительной и (или) природной среды);

проведение мероприятий, направленных на обеспечение пожарной
безопасности объекта культурного наследия;

при капитальном ремонте и реконструкции объектов капитального
строительства и (или) их частей использование в отделке фасадов
натуральных и имитирующих натуральные отделочных материалов с
применением неярких (пастельных) оттенков;

капитальный ремонт и реконструкция объектов инженерной и
транспортной инфраструктуры при условии обеспечения сохранности
объекта культурного наследия при проведении работ, прокладка инженерных
коммуникаций подземным способом с последующей рекультивацией
нарушенных участков;

ремонт и реконструкция существующих проездов (без расширения проезжей части) с организацией системы водоотведения;

комплексное озеленение и благоустройство территории, установка элементов благоустройства (скамьи, урны, цветочницы), установка памятных знаков, малых архитектурных форм, уличной мебели;

проведение работ по озеленению и уходу за зелёными насаждениями при условии обеспечения визуального восприятия объекта культурного наследия в его историко-градостроительной среде, нейтрализация дисгармоничного озеленения путем санации, разбивка газонов и цветников, посадка деревьев;

строительство и реконструкция освещения улиц, в том числе с применением стилизованных под историческую традицию опор освещения и светильников;

установка надписей и обозначений, содержащих информацию об объекте культурного наследия.

Запрещается:

строительство объектов капитального строительства, некапитальных строений и сооружений за исключением применения специальных мер, направленных на сохранение и восстановление (регенерацию) историко-градостроительной и (или) природной среды объекта культурного наследия (восстановление, воссоздание, восполнение частично или полностью утраченных элементов и (или) характеристик историко-градостроительной и (или) природной среды);

увеличение объемно-пространственных характеристик существующих объектов капитального строительства;

при капитальном ремонте и реконструкции существующих объектов капитального строительства применение сайдинга, вентилируемых фасадов, искусственных материалов в отделке фасадов (кроме имитирующих натуральные отделочные материалы с применением неярких (пастельных) оттенков), в том числе использование ярких цветовых решений в отделке фасадов, кровельном покрытии; применение скатных крыш с углом наклона более 35 градусов, башен, шпилей, куполов и иных доминантных элементов в завершениях сооружений, применение плоских крыш;

прокладка инженерных коммуникаций в наземном и надземном исполнении, кроме временных, необходимых для проведения работ по сохранению объекта культурного наследия и его отдельных элементов;

размещение киосков, павильонов, навесов, остановок общественного транспорта, оборудованных мест для сбора мусора;

- размещение отходов производства и потребления;
- установка рекламных конструкций;
- размещение взрывопожароопасных объектов, объектов с динамическим воздействием;
- использование строительных технологий, создающих динамические нагрузки и оказывающих негативное воздействие на объект культурного наследия;
- ведение хозяйственной деятельности, проведение любых работ, создающих угрозы повреждения, разрушения, и уничтожения, угрозы пожара объекта культурного наследия, элементов природной среды, приводящих в том числе к замусориванию территории;
- организация стоков ливневых, талых и загрязнённых вод в сторону территории объекта культурного наследия;
- проведение строительных, земляных, хозяйственных работ без согласованной в установленном порядке документации (раздела проектной документации) по обеспечению сохранности объекта культурного наследия.

Требования к градостроительным регламентам в границах охранной зоны объекта культурного наследия (индекс зоны – ОЗ-2)

Разрешается:

- хозяйственная деятельность, направленная на сохранение, использование и популяризацию объекта культурного наследия;
- сохранение и восстановление (регенерация) историко-градостроительной и (или) природной среды объекта культурного наследия (восстановление, воссоздание, восполнение частично или полностью утраченных элементов и (или) характеристик историко-градостроительной и (или) природной среды);
- проведение мероприятий, направленных на обеспечение пожарной безопасности объекта культурного наследия;
- при капитальном ремонте и реконструкции объектов капитального строительства и (или) их частей использование в отделке фасадов натуральных и имитирующих натуральные отделочных материалов с применением неярких (пастельных) оттенков;
- капитальный ремонт и реконструкция объектов инженерной и транспортной инфраструктуры при условии обеспечения сохранности объекта культурного наследия при проведении работ, прокладка инженерных коммуникаций подземным способом с последующей рекультивацией нарушенных участков;

ремонт и реконструкция существующих дорог (без расширения проезжей части), в том числе реконструкция дорожного покрытия улицы Октябрьской, переулка Макарова, Монастырского тупика с организацией системы водоотведения;

устройство остановок общественного транспорта с устройством открытых навесов;

комплексное озеленение и благоустройство территории, установка элементов благоустройства (скамьи, урны, цветочницы), установка памятных знаков, малых архитектурных форм, уличной мебели;

проведение работ по озеленению и уходу за зелёными насаждениями при условии обеспечения визуального восприятия объекта культурного наследия в его историко-градостроительной среде, нейтрализация дисгармоничного озеленения путем санации, разбивка газонов и цветников, посадка деревьев;

размещение временных элементов информационно-декоративного оформления событийного характера, включая праздничное оформление; указателей расположения туристских ресурсов и социальных объектов шириной не более 1,2 метра и высотой не более 2 метров, афишных тумб с элементами исторической стилизации не выше 2,5 метров;

строительство и реконструкция освещения улиц, в том числе с применением стилизованных под историческую традицию опор освещения и светильников;

установка надписей и обозначений, содержащих информацию об объекте культурного наследия.

Запрещается:

строительство объектов капитального строительства, некапитальных строений и сооружений за исключением применения специальных мер, направленных на сохранение и восстановление (регенерацию) историко-градостроительной и (или) природной среды объекта культурного наследия (восстановление, воссоздание, восполнение частично или полностью утраченных элементов и (или) характеристик историко-градостроительной и (или) природной среды);

увеличение объемно-пространственных характеристик существующих объектов капитального строительства;

при капитальном ремонте и реконструкции существующих объектов капитального строительства применение сайдинга, вентилируемых фасадов, искусственных материалов в отделке фасадов (кроме имитирующих натуральные отделочные материалы с применением неярких (пастельных)

оттенков), в том числе использование ярких цветовых решений в отделке фасадов, кровельном покрытии; применение скатных крыш с углом наклона более 35 градусов, башен, шпилей, куполов и иных доминантных элементов в завершениях сооружений, применение плоских крыш;

прокладка инженерных коммуникаций в наземном и надземном исполнении, кроме временных, необходимых для проведения работ по сохранению объекта культурного наследия и его отдельных элементов;

размещение киосков, павильонов, навесов (кроме остановок общественного транспорта), оборудованных мест для сбора мусора;

размещение отходов производства и потребления;

установка рекламных конструкций;

размещение взрывопожароопасных объектов, объектов с динамическим воздействием;

использование строительных технологий, создающих динамические нагрузки и оказывающих негативное воздействие на объект культурного наследия;

ведение хозяйственной деятельности, проведение любых работ, создающих угрозы повреждения, разрушения, и уничтожения, угрозы пожара объекта культурного наследия, элементов природной среды, приводящих в том числе к замусориванию территории;

организация стоков ливневых, талых и загрязнённых вод в сторону территории объекта культурного наследия;

проведение строительных, земляных, хозяйственных работ без согласованной в установленном порядке документации (раздела проектной документации) по обеспечению сохранности объекта культурного наследия.

Требования к градостроительным регламентам в границах зоны регулирования застройки и хозяйственной деятельности объекта культурного наследия (индексы зоны – ЗРЗ-1.1, ЗРЗ-1.2, ЗРЗ-1.3, ЗРЗ-2)

Разрешается:

использование земельных участков и объектов капитального строительства в соответствии с функциональным назначением, сложившимся ко времени установления режима и градостроительного регламента;

возведение новых объектов капитального строительства по индивидуальным проектам, в соответствии с дополнительными специальными требованиями, установленными для отдельных участков зоны регулирования застройки и хозяйственной деятельности;

строительство, реконструкция, капитальный ремонт объектов капитального строительства и (или) их частей в соответствии с дополнительными специальными требованиями, установленными для отдельных участков зоны регулирования застройки и хозяйственной деятельности;

при строительстве, реконструкции, капитальном ремонте объектов капитального строительства и (или) их частей использование в отделке фасадов натуральных или имитирующих натуральные отделочных материалов, штукатурной отделки и окраски с применением исторически сложившейся колористической гаммы (бежевые, желтые, голубые, зеленые, розовые, терракотовые и их оттенки) и (или) нейтрального цветового решения с использованием неярких (пастельных) оттенков;

при строительстве, реконструкции, капитальном ремонте объектов капитального строительства и (или) их частей применение традиционных конструкций крыш (двухскатные, полувальмовые, вальмовые с выпускным слуховым окном; четырехскатные с уклоном от 15 до 35 градусов, допускается устройство мезонинов). Использование неярких (пастельных) цветовых тонов для кровель.

для объектов нового строительства принятие нейтрального силуэта, исключение доминантных элементов в завершениях сооружений;

при реконструкции и капитальном ремонте вспомогательных зданий и сооружений, фасады которых выходят на линию застройки ул. Октябрьской, пер. Макарова использование натуральных и имитирующих натуральные отделочных материалов, штукатурной отделки и окраски с применением исторически сложившейся колористической гаммы (бежевые, желтые, розовые, терракотовые, голубые и зеленые и их оттенки) и/или с использованием неярких (пастельных) оттенков.

благоустройство территории с использованием в покрытии пешеходных площадок, тротуаров, в том числе традиционных и (или) имитирующих натуральные материалы, установка элементов благоустройства (скамьи, урны, цветочницы), установка произведений монументально-декоративного искусства, памятных знаков, малых архитектурных форм;

проведение работ по озеленению при условии обеспечения визуального восприятия объектов культурного наследия, нейтрализация дисгармоничного озеленения путем санации, организация газонов, цветников, палисадников (по градостроительным нормативам);

капитальный ремонт и реконструкция существующих объектов инженерной инфраструктуры, прокладка новых объектов инженерной

инфраструктуры (за исключением наземных и надземных сетей) при условии обеспечения сохранности объектов культурного наследия;

реконструкция дорожного покрытия; тип и материал покрытий не регламентируется и определяется концепцией благоустройства территории муниципального образования;

применение отдельно стоящего оборудования освещения;

обеспечение пожарной безопасности объектов культурного наследия и их защиты от динамических воздействий;

сохранение гидрогеологических и экологических условий, необходимых для обеспечения сохранности объектов культурного наследия;

размещение временных строительных ограждающих конструкций;

установка надписей и обозначений, в том числе содержащих информацию об объектах культурного наследия;

установка объектов системы городской ориентирующей информации высотой не более 2,5 м и площадью информационного поля не более 1 кв. м.;

размещение временных элементов информационно-декоративного оформления событийного характера (мобильные информационные конструкции), включая праздничное оформление.

Запрещается:

при реконструкции и новом строительстве объектов капитального строительства применение диссонансных объемно-пространственных и архитектурных решений по местоположению, чрезмерно активному силуэту, в том числе использование чрезмерно активных цветовых решений в отделке фасадов и крыш; устройство мансард с углом наклона более 45 градусов; крыш с уклоном более 35 градусов, башен, шпилей, куполов и иных доминантных элементов в завершениях сооружений;

установка кондиционеров и иного инженерного оборудования на фасадах и кровлях зданий, выходящих на территории общего пользования улицы Октябрьской, переулка Макарова, тупика Монастырского;

установка на крышах зданий рекламных конструкций;

применение для отделки фасадов материалов, не свойственных традиционным материалам исторической застройки (железобетонных, композитных и иных панелей, сайдинга, пластика, бетонных блоков, шлакоблоков, и прочих);

размещение рекламных конструкций, уличных растяжек и других элементов городской среды рекламного характера, кроме указанных как разрешенные;

прокладка инженерных коммуникаций в наземном и надземном исполнении;

размещение взрывоопасных и пожароопасных объектов, объектов с динамическим воздействием;

использование строительных технологий, создающих динамические нагрузки и оказывающих негативное воздействие на объекты культурного наследия;

использование в окраске ограждений, в том числе гаражных ворот и калиток, ярких открытых цветов;

размещение основных строений с отступом от исторических линий застройки соответствующих ул. Октябрьской, пер. Макарова;

проведение земляных работ, за исключением посадки деревьев и кустарников, без обеспечения сохранности объектов культурного наследия в установленном законодательством порядке.

Дополнительные специальные требования к градостроительным регламентам для отдельных участков зоны регулирования застройки и хозяйственной деятельности (индексы зоны – ЗРЗ-1.1, ЗРЗ-1.2, ЗРЗ-1.3, ЗРЗ-2)

Участок ЗРЗ-1.1

Разрешается:

снос (демонтаж) объектов капитального и некапитального строительства в соответствии с действующим законодательством;

максимальная высота вновь возводимых и реконструируемых объектов капитального строительства от существующего уровня земли до верха парапета, карниза скатной крыши – не более 9,0 м (для основных строений);

максимальная высота вновь возводимых и реконструируемых объектов капитального строительства от существующего уровня земли до конька скатной крыши, включая мансарду или мезонин – не более 15,0 м (для основных строений);

максимальная высота вновь возводимых и реконструируемых объектов капитального строительства (вспомогательные строения и сооружения) от существующего уровня земли до конька скатной крыши - не более 6,0 м;

максимально допустимая протяженность фасадов жилых домов по линии застройки улиц и переулков – до 20,0 м, в глубину участка – по градостроительным нормативам.

Участок ЗРЗ-1.2

Разрешается:

снос (демонтаж) объектов капитального и некапитального строительства в соответствии с действующим законодательством, за исключением объектов историко-градостроительной среды по ул. Октябрьской, 180; ул. Лазо, 63; ул. Лазо, 105; ул. Лазо, 113; ул. Лазо, 138;

воссоздание объектов историко-градостроительной среды по ул. Октябрьской, 180; ул. Лазо, 105; ул. Лазо, 113; ул. Лазо, 138 на основании историко-культурных исследований;

при реконструкции объектов историко-градостроительной среды по ул. Октябрьской, 180; ул. Лазо, 105; ул. Лазо, 113; ул. Лазо, 138 допускается перепланировка помещений, изменение площади строений пристройками со стороны дворового фасада, улучшение качества инженерно-технического обеспечения, замена элементов несущих конструкций, с сохранением исторических высотных характеристик, исторического характера отделки главного фасада, отметок кровли;

максимальная высота вновь возводимых и реконструируемых объектов капитального строительства от существующего уровня земли до верха парапета, карниза скатной крыши – не более 9,0 м (для основных строений);

максимальная высота вновь возводимых и реконструируемых объектов капитального строительства от существующего уровня земли до конька скатной крыши, включая мансарду или мезонин – не более 15,0 м (для основных строений);

максимальная высота вновь возводимых и реконструируемых объектов капитального строительства (вспомогательные строения и сооружения) от существующего уровня земли до конька скатной крыши - не более 6,0 м;

максимально допустимая протяженность фасадов жилых домов по линии застройки улиц – до 20,0 м, в глубину участка – по градостроительным нормативам.

Запрещается:

снос, изменение габаритов и внешнего облика главного фасада (за исключением воссоздания исторического облика) объектов историко-градостроительной среды по ул. Октябрьской, 180; ул. Лазо, 105; ул. Лазо, 113; ул. Лазо, 138.

Участок ЗРЗ-1.3

Разрешается:

снос (демонтаж) объектов капитального и некапитального строительства в соответствии с действующим законодательством, за исключением объекта историко-градостроительной среды по туп. Монастырскому, 32;

воссоздание исторического облика объекта историко-градостроительной среды по туп. Монастырскому, 32 на основании историко-культурных исследований;

при реконструкции объекта историко-градостроительной среды по туп. Монастырскому, 32 допускается перепланировка помещений, изменение площади строения пристройками со стороны дворового фасада, улучшение качества инженерно-технического обеспечения, замена элементов несущих конструкций с сохранением исторических высотных характеристик, исторического характера отделки главного фасада, отметок кровли;

максимальная высота вновь возводимых и реконструируемых объектов капитального строительства от существующего уровня земли до верха парапета, карниза скатной крыши – не более 9,0 м (для основных строений);

максимальная высота вновь возводимых и реконструируемых объектов капитального строительства от существующего уровня земли до конька скатной крыши, включая мансарду или мезонин – не более 15,0 м (для основных строений);

максимальная высота вновь возводимых и реконструируемых объектов капитального строительства (вспомогательные строения и сооружения) от существующего уровня земли до конька скатной крыши - не более 6,0 м;

максимально допустимая протяженность фасадов жилых домов по линии застройки улиц – до 20,0 м, в глубину участка – по градостроительным нормативам.

Запрещается:

снос, изменение габаритов и внешнего облика главного фасада (за исключением воссоздания исторического облика) объекта историко-градостроительной среды по туп. Монастырскому, 32.

Участок ЗРЗ-2**Разрешается:**

снос (демонтаж) объектов капитального и некапитального строительства в соответствии с действующим законодательством;

устройство плоских крыш с лестнично-лифтовыми шахтами;

максимальная высота вновь возводимых и реконструируемых объектов капитального строительства от существующего уровня земли до верха парапета основной крыши, карниза скатной крыши – не более 18,0 м;

максимальная высота вновь возводимых и реконструируемых объектов капитального строительства от существующего уровня земли до конька скатной крыши, включая мансарду, мезонин; верха парапета лестнично-лифтовых шахт – не более 22,0 м.

максимальная высота вновь возводимых и реконструируемых объектов капитального строительства (вспомогательные строения и сооружения) от существующего уровня земли до конька скатной крыши - не более 8,0 м;

максимально допустимая протяженность фасадов жилых домов по линии застройки улиц – до 40,0 м, в глубину участка – по градостроительным нормативам.

Требования к градостроительным регламентам в границах зоны охраняемого природного ландшафта объекта культурного наследия (индекс зоны – ЗОЛ)

Разрешается:

рекреационное использование территории;

проведение мероприятий, направленных на сохранение элементов природного ландшафта, особенностей рельефа, гидрографии;

проведение работ по инженерной подготовке и инженерной защите территории, укреплению русла ручьёв и рек;

капитальный ремонт и реконструкция объектов инженерной и транспортной инфраструктуры при условии обеспечения сохранности объекта культурного наследия при проведении указанных работ, и с последующей рекультивацией нарушенных участков;

прокладка подземных инженерных коммуникаций, устройство подземных локальных очистных сооружений при условии обеспечения сохранности объектов культурного наследия с последующей рекультивацией нарушенных земель;

формирование пешеходной дорожно-тропиночной сети, благоустройство территории;

санитарные рубки самосевной древесно-кустарниковой растительности, в том числе уборка сухостоя, кронирование древесных насаждений для обеспечения визуального восприятия объекта культурного наследия в исторической природной среде;

обеспечение пожарной безопасности охраняемого природного ландшафта;

установка надписей и обозначений, содержащих информацию об объекте культурного наследия;

Запрещается:

изменение отметок природного рельефа, (снятие больших масс земли и нивелирование природного ландшафта, подсыпка и срезка более 1 м), за исключением проведения мероприятий по инженерной защите территорий;

строительство объектов капитального строительства (за исключением работ по инженерной защите территории);

прокладка наземных и надземных инженерных сетей;

размещение мачтовых конструкций, в том числе вышек сотовой связи;

размещение взрывопожароопасных объектов, объектов с динамическим воздействием;

хозяйственная деятельность, нарушающая характер исторических ландшафтов, в том числе земляные и мелиоративные работы;

мойка и ремонт автомобилей, организация автостоянок;

проведение несанкционированных рубок зеленых насаждений;

загрязнение почв, грунтовых и подземных вод, поверхностных стоков;

размещение отходов производства и потребления;

прокладка надземных и наземных инженерных коммуникаций;

использование сплошных ограждений, кроме временных.