



**УПРАВЛЕНИЕ СТАВРОПОЛЬСКОГО КРАЯ
ПО СОХРАНЕНИЮ И ГОСУДАРСТВЕННОЙ ОХРАНЕ
ОБЪЕКТОВ КУЛЬТУРНОГО НАСЛЕДИЯ**

П Р И К А З

«04» октября 2021 г.

№ 1015

г. Ставрополь

Об утверждении границы территории и требований к осуществлению деятельности в границе территории объекта культурного наследия регионального значения «Жилой дом», 1901 год, расположенный по адресу: Ставропольский край, г.Кисловодск, ул.Желябова, д.17 (фактический адрес: Ставропольский край, г.Кисловодск, ул.Желябова, д.17 (литер А)

В соответствии со статьей 3¹ Федерального закона от 25 июня 2002 г. № 73-ФЗ «Об объектах культурного наследия (памятниках истории и культуры) народов Российской Федерации», приказом Министерства культуры Российской Федерации от 04 июня 2015 года № 1745 «Об утверждении требований к составлению проектов границ территорий объектов культурного наследия», статьей 6 Закона Ставропольского края от 16 марта 2006 г. № 14-кз «Об объектах культурного наследия (памятниках истории и культуры) народов Российской Федерации в Ставропольском крае», Положением об управлении Ставропольского края по сохранению и государственной охране объектов культурного наследия, утвержденным постановлением Правительства Ставропольского края от 20 марта 2015 г. № 102-п, по результатам рассмотрения проекта границ территории объекта культурного наследия регионального значения ««Жилой дом», 1901 год, расположенный по адресу: Ставропольский край, г.Кисловодск, ул.Желябова, д.17 (фактический адрес: Ставропольский край, г.Кисловодск, ул.Желябова, д.17 (литер А)», разработанного акционерным обществом «КАВКАЗКУРОРТПРОЕКТ», лицензия № МКРФ 01079 от 03 сентября 2013 г.,

ПРИКАЗЫВАЮ:

1. Утвердить прилагаемые:
границы территории объекта культурного наследия регионального значения «Жилой дом», 1901 год, расположенный по адресу: Ставропольский край, г.Кисловодск, ул.Желябова, д.17 (фактический адрес: Ставропольский край, г.Кисловодск, ул.Желябова, д.17 (литер А);
требования к осуществлению деятельности в границе территории объекта культурного наследия регионального значения «Жилой дом», 1901 год, расположенный по адресу: Ставропольский край, г.Кисловодск,

ул.Желябова, д.17 (фактический адрес: Ставропольский край, г.Кисловодск, ул.Желябова, д.17 (литер А).

2. Отделу по сохранению, использованию и популяризации объектов культурного наследия обеспечить:

2.1. Направление настоящего приказа:

в управление по информационной политике аппарата Правительства Ставропольского края для его официального опубликования на www.pravo.stavregion.ru;

в Главное управление Министерства юстиции Российской Федерации по Ставропольскому краю для включения в федеральный регистр нормативных правовых актов субъектов Российской Федерации;

в прокуратуру Ставропольского края;

в территориальный орган исполнительной власти, уполномоченный Правительством Российской Федерации на осуществление государственного кадастрового учета, государственной регистрации прав, ведение Единого государственного реестра недвижимости и предоставление сведений, содержащихся в Едином государственном реестре недвижимости;

в администрацию г.Кисловодска Ставропольского края.

2.2. Внесение сведений в Федеральную государственную информационную систему территориального планирования.

3. Отделу археологии, государственного учета объектов культурного наследия и архива обеспечить внесение сведений в общероссийскую автоматизированную информационную систему ведения Единого государственного реестра объектов культурного наследия (памятников истории и культуры) народов Российской Федерации.

4. Рекомендовать администрации г.Кисловодска Ставропольского края внести необходимые изменения в правила землепользования и застройки.

5. Контроль за исполнением настоящего приказа оставляю за собой.

6. Настоящий приказ вступает в силу на следующий день после дня его официального опубликования.

Заместитель
начальника управления



Д.Г.Кусмачев

УТВЕРЖДЕННЫ

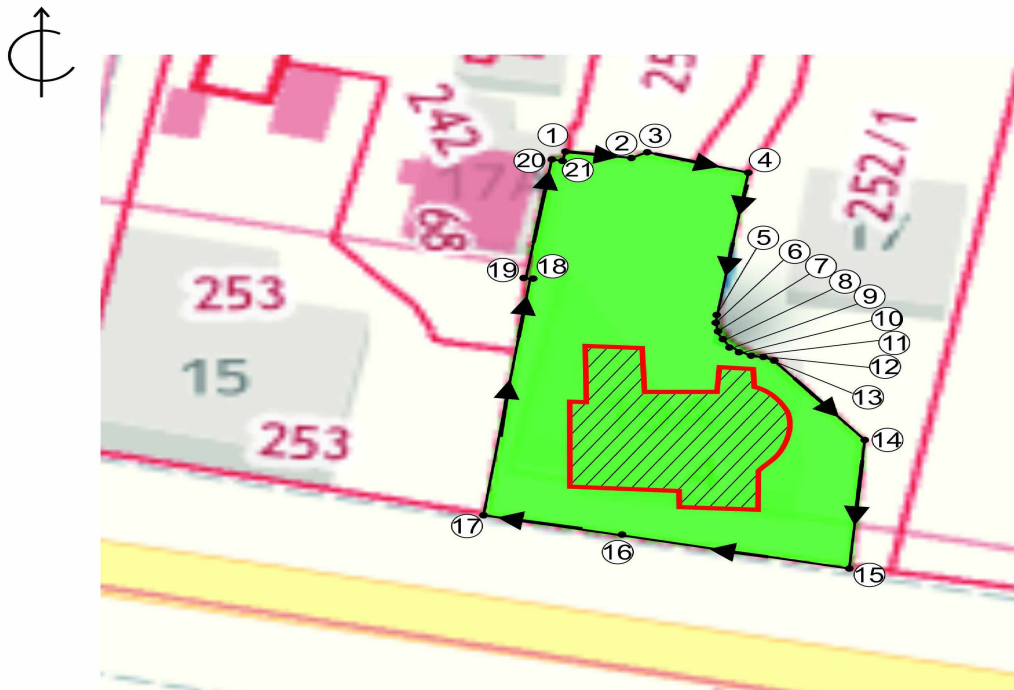
приказом управления
Ставропольского края по
сохранению и государственной
охране объектов культурного
наследия

от «04» октября 2021 г. № 1015



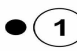

ГРАНИЦЫ

территории объекта культурного наследия регионального значения «Жилой дом», 1901 год, расположенный по адресу: Ставропольский край, г.Кисловодск, ул.Желябова, д.17 (фактический адрес: Ставропольский край, г.Кисловодск, ул.Желябова, д.17 (литер А)

1. Графическое изображение границ территории объекта культурного наследия регионального значения «Жилой дом», 1901 год, расположенный по адресу: Ставропольский край, г.Кисловодск, ул.Желябова, д.17 (фактический адрес: Ставропольский край, г.Кисловодск, ул.Желябова, д.17 (литер А) (далее — памятник)



Условные обозначения:

-  - Объект культурного наследия регионального значения «Жилой дом» (Ставропольский край, г. Кисловодск, ул. Желябова, д.17, А)
-  - Граница территории объекта культурного наследия регионального значения «Жилой дом» в г. Кисловодск
-  - Поворотная точка
-  - Кадастровая площадь земельного участка

2. Описание границы территории памятника

Граница территории объекта культурного наследия определяется следующим образом:

с севера на северо-восток, граница идет в юго-восточном направлении, до проектной поворотной точки 2;

от проектной поворотной точки 2 до проектной поворотной точки 3 граница идет на северо-восток;

от проектной поворотной точки 3 до проектной поворотной точки 4 граница идет на юго-восток;

от проектной поворотной точки 4 граница идет на юго-запад до проектной поворотной точки 5;

от проектной поворотной точки 5 граница идет на юго-запад до проектной поворотной точки 6;

от проектной поворотной точки 6 граница идет на юго-запад до проектной поворотной точки 7;

от проектной поворотной точки 7 граница идет на юго-восток до проектной поворотной точки 8;

от проектной поворотной точки 8 граница идет на юго-восток до проектной поворотной точки 9;

от проектной поворотной точки 9 граница идет на юго-восток до проектной поворотной точки 10;

от проектной поворотной точки 10 граница идет на юго-восток до проектной поворотной точки 11;

от проектной поворотной точки 11 граница идет на юго-восток до проектной поворотной точки 12;

от проектной поворотной точки 12 граница идет на юго-восток до проектной поворотной точки 13;

далее, от проектной поворотной точки 13 граница идет на юго-восток до проектной поворотной точки 14;

далее, от проектной поворотной точки 14 граница идет на юго-запад до проектной поворотной точки 15;

от проектной поворотной точки 15 граница идет на юго-запад параллельно главному фасаду объекта культурного наследия регионального значения – «Жилой дом» до проектной поворотной точки 16;

от проектной поворотной точки 16 граница продолжает идти по юго-западному направлению параллельно главному фасаду объекта культурного наследия регионального значения – «Жилой дом» до проектной поворотной точки 17;

с проектной поворотной точки 17 граница идет по северо-восточному направлению к точке 18;

далее, от проектной поворотной точки 18 граница идет на северо-запад до проектной поворотной точки 19;

с проектной поворотной точки 19 граница идет по северо-восточному направлению к точке 20;

с проектной поворотной точки 20 граница идет по северо-восточному направлению к точке 21;

с проектной поворотной точки 21 в северо-восточном направлении до проектной поворотной точки 1.

3. Координаты поворотных точек границы территории памятника

Номер точки	Координаты		Меры линий, м	На точку
1	351051,21	13785000,51	4	2
2	351050,7	1378504,92	2	3
3	351051,2	1378506,35	8	4
4	351049,21	1378514,26	11	5
5	351035,22	1378512,12	1	6
6	351034,38	1378512,16	1	7
7	351033,58	1378512,35	1	8
8	351032,84	1378512,66	1	9
9	351032,17	1378513,1	1	10
10	351031,52	1378513,75	1	11
11	351031,09	1378514,33	1	12
12	351030,72	1378515,13	1	13
13	351030,51	1378515,91	12	14
14	351021,88	1378523,45	13	15
15	351008,9	1378522,63	20	16
16	351012,08	1378504,13	8	17
17	351013,93	1378494,77	26	18
18	351040,81	1378498,16	2	19
19	351040,85	1378497,87	11	20
20	351050,78	1378499,45	2	21
21	351050,69	1378500,41	1	1

УТВЕРЖДЕНЫ

приказом управления
Ставропольского края
по сохранению и государственной
охране объектов культурного
наследия

от «04» октября 2021 г. № 1015

ТРЕБОВАНИЯ К ОСУЩЕСТВЛЕНИЮ ДЕЯТЕЛЬНОСТИ

в границе территории объекта культурного наследия регионального значения регионального значения «Жилой дом», 1901 год, расположенный по адресу: Ставропольский край, г.Кисловодск, ул.Желябова, д.17 (фактический адрес: Ставропольский край, г.Кисловодск, ул.Желябова, д.17 (литер А)

В границах территории объекта культурного наследия регионального значения регионального значения «Жилой дом», 1901 год, расположенный по адресу: Ставропольский край, г.Кисловодск, ул.Желябова, д.17 (фактический адрес: Ставропольский край, г.Кисловодск, ул.Желябова, д.17 (литер А) (далее – памятник), установлен следующий правовой режим:

Разрешается:

1. проведение научно-исследовательских, изыскательских, научно-проектных и ремонтно-реставрационных работ, направленных на обеспечение физической сохранности памятника, в том числе по консервации, ремонту, реставрации, приспособлению для современного использования с соблюдением с требований Федерального закона от 25.06.2002 № 73-ФЗ «Об объектах культурного наследия (памятниках истории и культуры) народов Российской Федерации» (далее — Федеральный закон);
2. выявление и восстановление утраченных частей и элементов памятника на основании историко-культурных исследований;
3. проведение работ по озеленению и благоустройству территории памятника, уходу за зелеными насаждениями;
4. хозяйственная деятельность, не противоречащая требованиям обеспечения сохранности памятника, позволяющая обеспечить функционирование памятника в современных условиях.

Запрещается:

1. снос, разрушение памятника;
2. проведение земляных, строительных, мелиоративных и иных работ, в том числе связанных с динамическим и вибрационным воздействием на конструкции памятника, за исключением работ по сохранению объекта

культурного наследия или его отдельных элементов, сохранению историко-градостроительной или природной среды объекта культурного наследия;

3. строительство на территории памятника объектов капитального строительства, изменение объемно-пространственных характеристик, существующих на территории памятника объектов капитального строительства;

4. производство работ по сохранению памятника, в том числе связанных с реставрацией и приспособлением, без соблюдения требований Федерального закона;

5. распространение на территории памятника наружной рекламы (за исключением случаев, предусмотренных Федеральным законом);

6. хозяйственная деятельность, нарушающая целостность памятника, его территории или создающая угрозу их повреждения, разрушения или уничтожения;

7. изменение гидрогеологических и экологических условий, необходимых для обеспечения сохранности памятника;

8. засорение территории бытовыми и промышленными отходами любого вида и форм;

9. использование памятника или его территории (за исключением случаев, предусмотренных Федеральным законом):

под склады и объекты производства взрывчатых, огнеопасных, загрязняющих материалов, гигроскопических материалов и материалов имеющих вредные выделения;

под мастерские и отдельные цеха производств, имеющих механические двигатели;

под производства, требующие по технологическому процессу сохранения внутри помещений высоких или низких температур, производства с повышенным влажностным режимом, мокрые производства;

под хранилища и для производства едких химических и красочных веществ или продуктов, выделяющих вредные испарения в процессе брожения;

10. ограничение доступа граждан Российской Федерации, иностранных граждан и лиц без гражданства к памятнику.
