



**УПРАВЛЕНИЕ СТАВРОПОЛЬСКОГО КРАЯ
ПО СОХРАНЕНИЮ И ГОСУДАРСТВЕННОЙ ОХРАНЕ
ОБЪЕКТОВ КУЛЬТУРНОГО НАСЛЕДИЯ**

П Р И К А З

«08» октября 2021 г.

№ 1034

г. Ставрополь

Об утверждении предмета охраны объекта культурного наследия регионального значения «Ансамбль лютеранской кирхи», 1894 год, расположенного по адресу: Ставропольский край, г. Пятигорск, ул. Лермонтова, д. 3

В соответствии с пунктом 10 статьи 33 Федерального закона от 25 июня 2002 г. № 73-ФЗ «Об объектах культурного наследия (памятниках истории и культуры) народов Российской Федерации», пунктом 8 Порядка определения предмета охраны объекта культурного наследия, включенного в единый государственный реестр объектов культурного наследия (памятников истории и культуры) народов Российской Федерации в соответствии со статьей 64 Федерального закона от 25 июня 2002 г. № 73 «Об объектах культурного наследия (памятниках истории и культуры) народов Российской Федерации», утвержденного приказом Министерства культуры Российской Федерации от 13 января 2016 г. № 28, по результатам рассмотрения проекта предмета охраны разработанного – обществом с ограниченной ответственностью Архитектурно-реставрационная студия «ЮГ», лицензия № МКРФ 04668 от 12 октября 2017 г.,

ПРИКАЗЫВАЮ:

1. Утвердить прилагаемый предмет охраны объекта культурного наследия регионального значения «Ансамбль лютеранской кирхи», 1894 год, расположенного по адресу: Ставропольский край, г. Пятигорск, ул. Лермонтова, д. 3.

2. Отделу по сохранению, использованию и популяризации объектов культурного наследия обеспечить направление настоящего приказа:

в управление по информационной политике аппарата Правительства Ставропольского края для его официального опубликования на www.pravo.stavregion.ru;

в Главное управление Министерства юстиции Российской Федерации по Ставропольскому краю для включения в федеральный регистр нормативных правовых актов субъектов Российской Федерации;
в прокуратуру Ставропольского края.

3. Отделу археологии, государственного учета объектов культурного наследия и архива обеспечить внесение сведений в общедоступную автоматизированную информационную систему ведения Единого государственного реестра объектов культурного наследия (памятников истории и культуры) народов Российской Федерации.

4. Контроль за исполнением приказа оставляю за собой.

5. Настоящий приказ вступает в силу на следующий день после дня его официального опубликования.

Заместитель
начальника управления



Д.Г. Кусмачёв

УТВЕРЖДЕН

приказом управления
Ставропольского края по
сохранению и государственной
охране объектов культурного
наследия

от «08» октября 2021 г. № 1034

ПРЕДМЕТ ОХРАНЫ

объекта культурного наследия регионального значения «Ансамбль лютеранской кирхи», 1894 год, расположенного по адресу: Ставропольский край, г. Пятигорск, ул. Лермонтова, д. 3.

Предметом охраны объекта культурного наследия регионального значения «Ансамбль лютеранской кирхи», 1894 год и входящих в его состав объектов культурного наследия «Дом пастора», 1864 год, «Подсобные строения (два)», 1864 год, расположенных по адресу: Ставропольский край, г. Пятигорск, ул. Лермонтова, д. 3 (далее – ансамбль), являются следующие составляющие:

1. Местоположение ансамбля: расположен в южной исторической части города, на обширном участке прямоугольной формы, за памятником А. П. Ермолову по ул. Лермонтова.

2. Видовое раскрытие ансамбля с ул. Лермонтова.

3. Композиционная значимость ансамбля: расположен в северной части участка, на небольшой природной возвышенности, включает в себя лютеранскую кирху (стоящую в центре участка), небольшое одноэтажное здание дома пастора, расположенное в восточной части участка в непосредственной близости от кирхи, первое подсобное строение находится в западной части в непосредственной близости от кирхи, второе подсобное строение находится в северной части участка за кирхой, на небольшом удалении от неё.

4. Композиционное решение и архитектурно-художественное оформление фасадов ансамбля: фасады зданий выполнены в псевдороманском стиле с элементами готического декора, здания ансамбля представляют собой рядовой образец культовой постройки города Пятигорска второй половины XIX века;

5. Каменное оштукатуренное здание кирхи:

- фасад кирхи по вертикали раскрепован плоским ризалитом и филленчатыми пилонами. Над углами храма возвышаются небольшие тумбы – пинкалы с восьмискатным покрытием. По горизонтали фасады декорированы межэтажным и венчающим карнизом (ступенчатый). Оконные проемы высокие с арочной перемычкой, декорированные архивольтом. Южный фасад храма с зубчатым щипцом лишен окон;

- габариты и конструкция крыши кирхи (деревянная стропильная система), конфигурация (высокая двухскатная), в том числе высотные отметки по конькам. Материал и характер исполнения кровли: металлическая.

- входная группа: главный вход в храм расположен в южном фасаде, к притвору с двухскатной металлической крышей ведет каменная лестница. Высокий арочный дверной проем с остекленной фрамугой и люнетом. Западная и восточная стены притвора прорезаны простыми прямоугольными окнами, вписанными в крестообразные ниши.

- пространственно-планировочная структура интерьеров зданий в пределах капитальных стен, в том числе:

- уровни расположения перекрытий, профилированные тяги, крестовые и коробовые своды.

6. Объекты культурного наследия регионального значения входящие в состав в состав ансамбля:

«Дом пастора», 1864 год, расположен по адресу: Ставропольский край, г. Пятигорск, ул. Лермонтова, д. 3,

«Подсобные строения (два)», 1864 год, расположены по адресу: Ставропольский край, г. Пятигорск, ул. Лермонтова, д. 3.

Приложение
к приказу управления
Ставропольского края по
сохранению и государственной
охране объектов культурного
наследия

от «08» октября 2021 г. № 1034

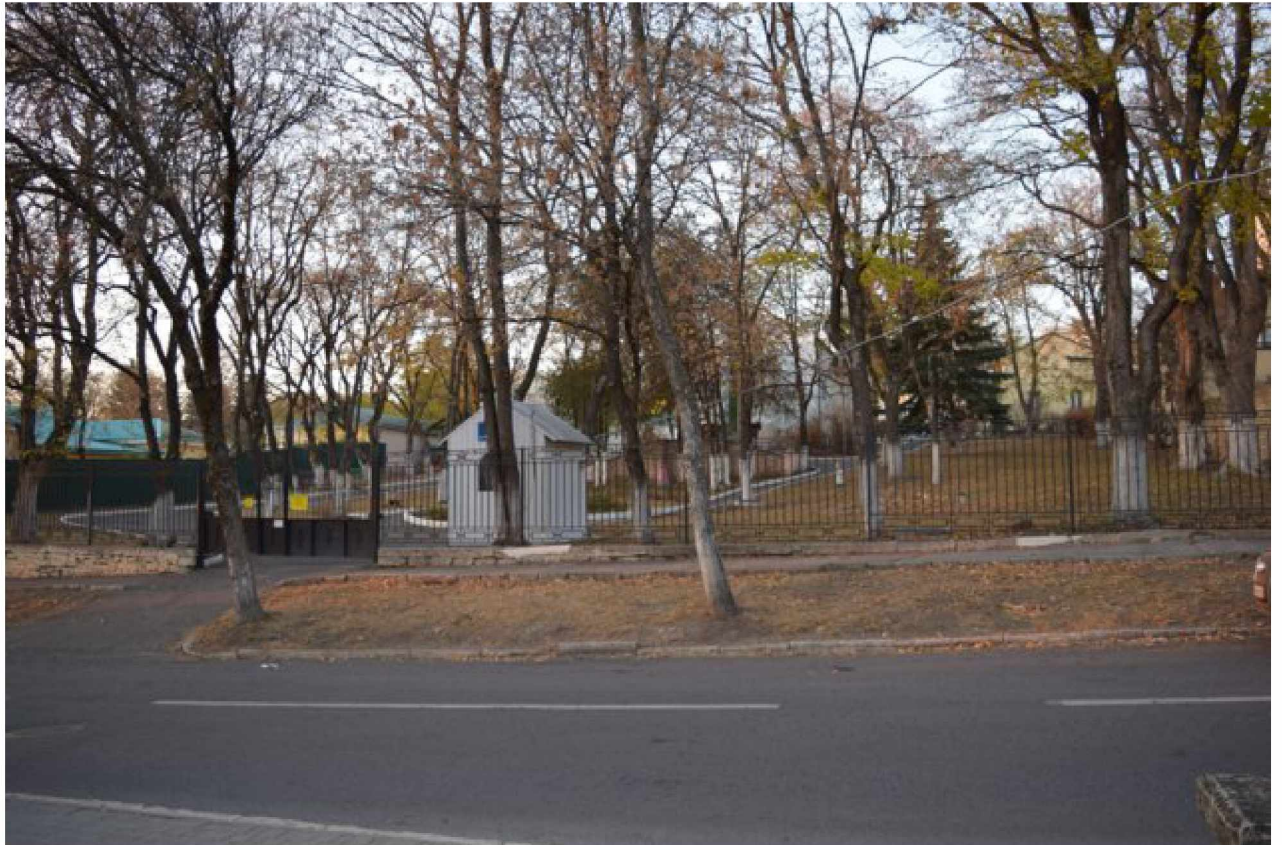


Фото 1. Объект культурного наследия регионального значения «Ансамбль лютеранской кирхи», 1894 год, расположен по адресу: Ставропольский край, г. Пятигорск, ул. Лермонтова, д. 3.
Общий вид памятника с ул. Лермонтова.

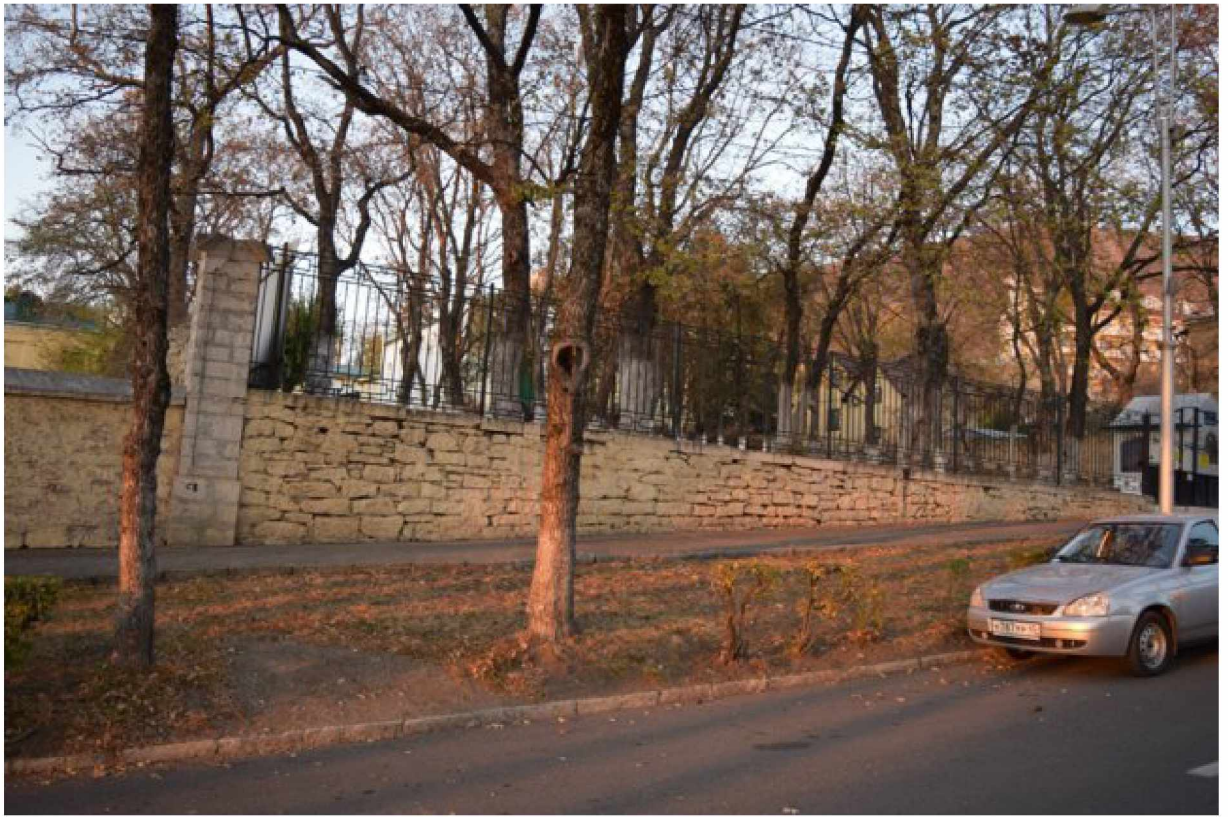


Фото 2. Объект культурного наследия регионального значения «Ансамбль лютеранской кирхи», 1894 год, расположен по адресу: Ставропольский край, г. Пятигорск, ул. Лермонтова, д. 3.
Общий вид памятника с ул. Лермонтова.

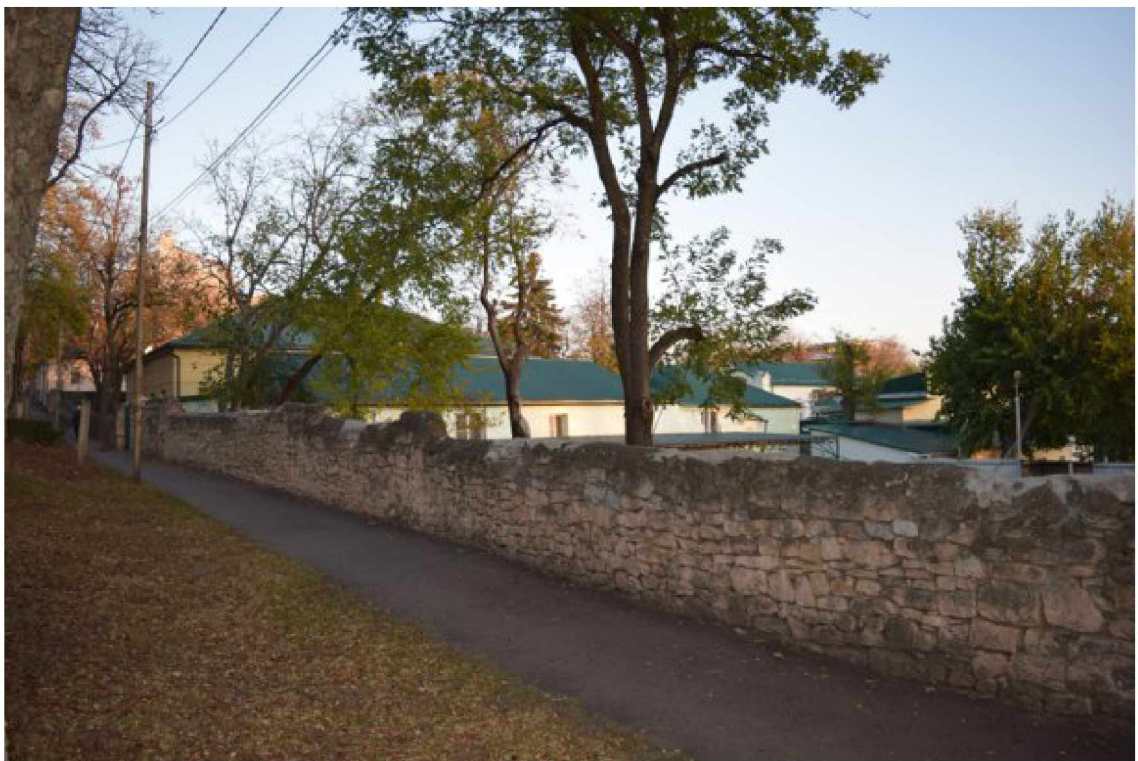


Фото 3. Объект культурного наследия регионального значения «Ансамбль лютеранской кирхи», 1894 год, расположен по адресу: Ставропольский край, г. Пятигорск, ул. Лермонтова, д. 3.
Общий вид памятника с ул. Академика Павлова.



Фото 4. Объект культурного наследия регионального значения «Ансамбль лютеранской кирхи», 1894 год, расположен по адресу: Ставропольский край, г. Пятигорск, ул. Лермонтова, д. 3. Общий вид памятника с ул. Академика Павлова.

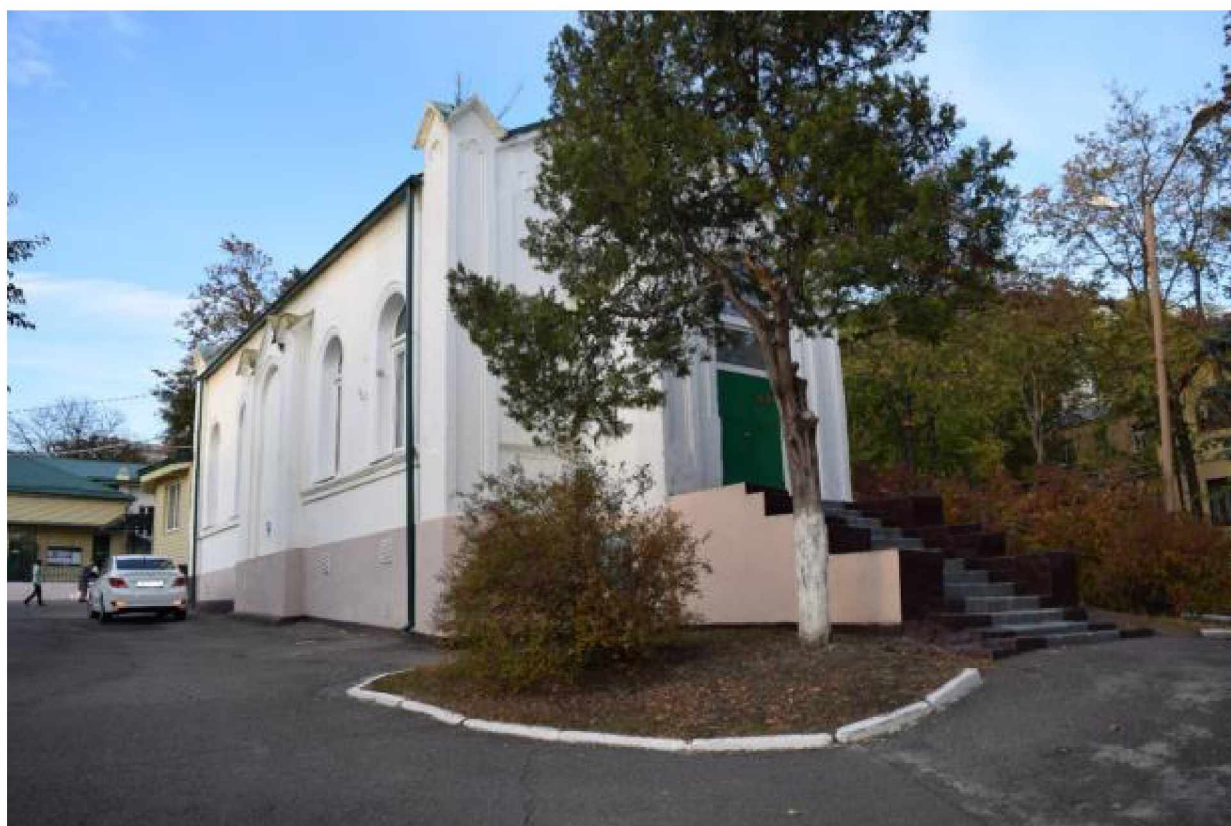


Фото 5. Объект культурного наследия регионального значения «Ансамбль лютеранской кирхи», 1894 год, расположен по адресу: Ставропольский край, г. Пятигорск, ул. Лермонтова, д. 3. Кирха.

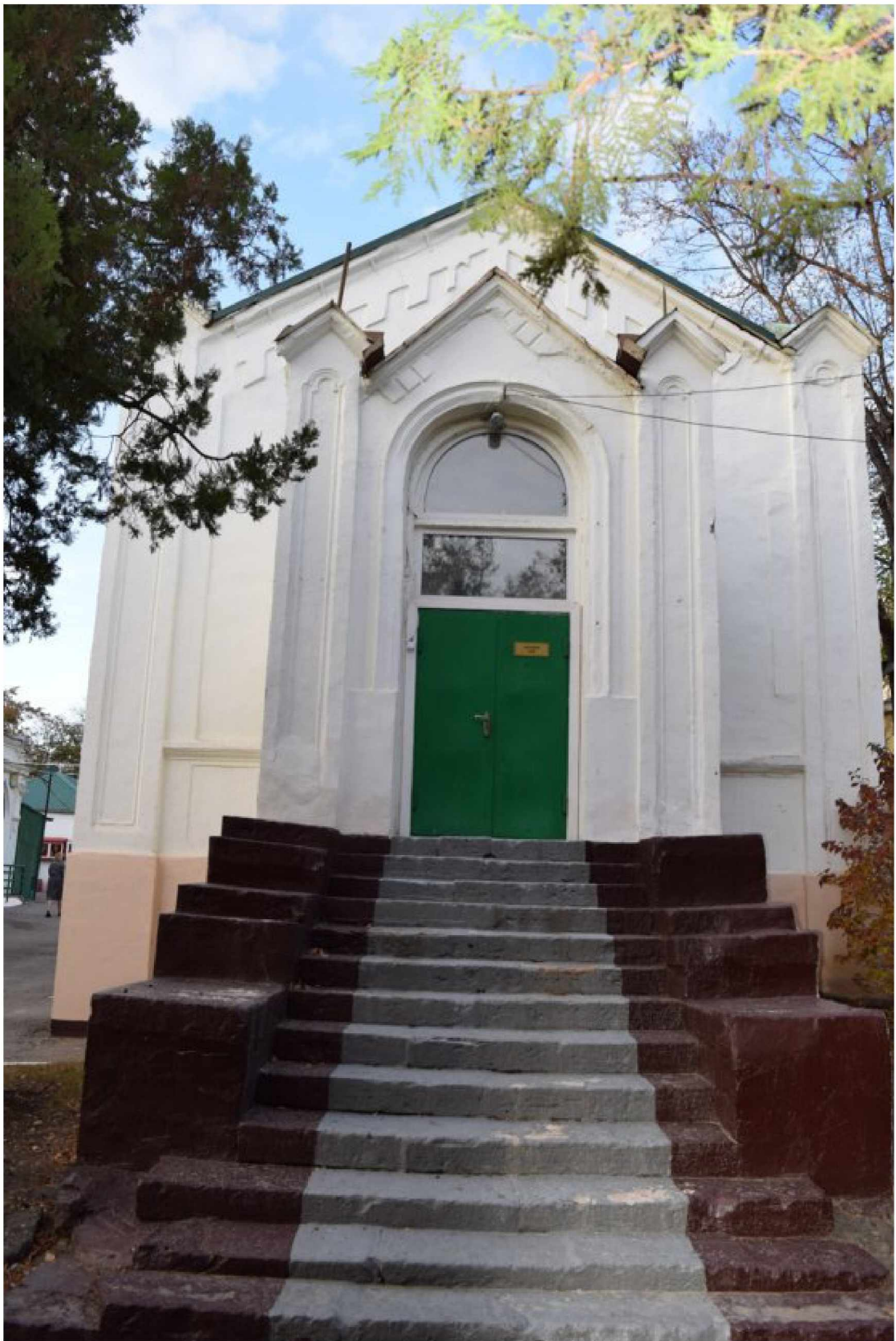


Фото 6. Объект культурного наследия регионального значения «Ансамбль лютеранской кирхи», 1894 год, расположен по адресу: Ставропольский край, г. Пятигорск, ул. Лермонтова, д. 3.
Главный фасад кирхи.



Фото 7. Объект культурного наследия регионального значения «Ансамбль лютеранской кирхи», 1894 год, расположен по адресу: Ставропольский край, г. Пятигорск, ул. Лермонтова, д. 3. Восточный фасад кирхи.

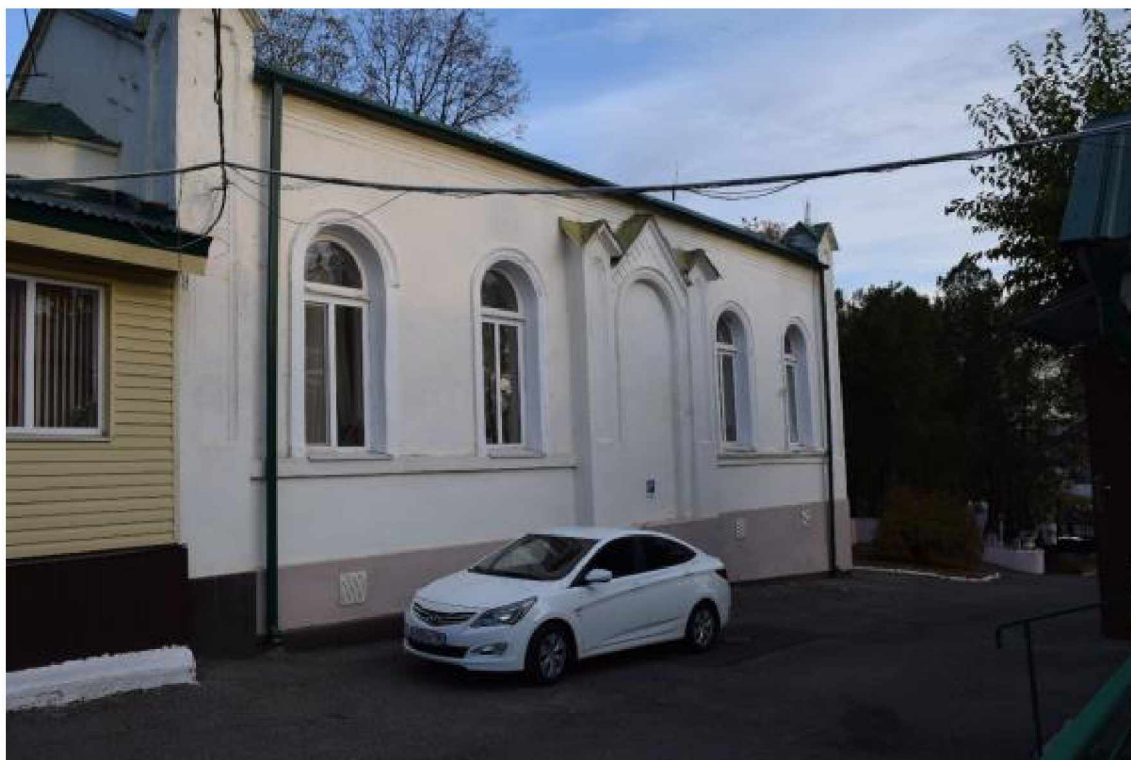


Фото 8. Объект культурного наследия регионального значения «Ансамбль лютеранской кирхи», 1894 год, расположен по адресу: Ставропольский край, г. Пятигорск, ул. Лермонтова, д. 3. Западный фасад кирхи.



Фото 9. Объект культурного наследия регионального значения «Ансамбль лютеранской кирхи», 1894 год, расположенный по адресу: Ставропольский край, г. Пятигорск, ул. Лермонтова, д. 3. Общий вид кирхи с севера.

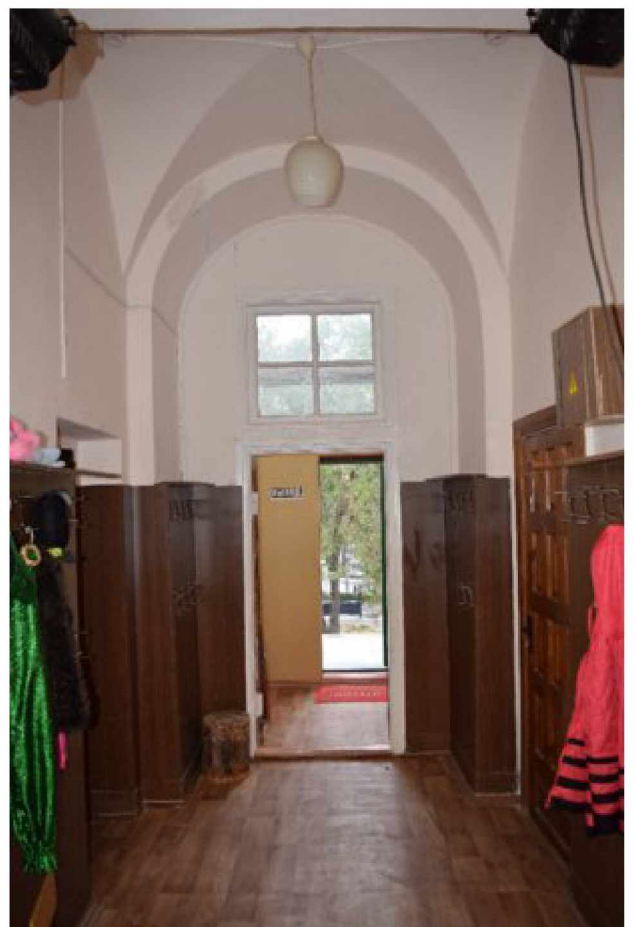




Фото 10-12. Объект культурного наследия регионального значения «Ансамбль лютеранской кирхи», 1894 год, расположен по адресу: Ставропольский край, г. Пятигорск, ул. Лермонтова, д. 3.
Фрагменты интерьера кирхи.