



**УПРАВЛЕНИЕ СТАВРОПОЛЬСКОГО КРАЯ  
ПО СОХРАНЕНИЮ И ГОСУДАРСТВЕННОЙ ОХРАНЕ  
ОБЪЕКТОВ КУЛЬТУРНОГО НАСЛЕДИЯ**

**П Р И К А З**

«18» октября 2021 г.

№ 1075

г. Ставрополь

Об утверждении границы территории и требований к осуществлению деятельности в границе территории объекта культурного наследия регионального значения (ансамбль) «Историко–культурная заповедная территория «Ботанический сад», 1960–1965 годы, расположенного по адресу: Ставропольский край, г.Ставрополь, Промышленный район

В соответствии со статьей 3<sup>1</sup> Федерального закона от 25 июня 2002 г. № 73-ФЗ «Об объектах культурного наследия (памятниках истории и культуры) народов Российской Федерации», приказом Министерства культуры Российской Федерации от 04 июня 2015 года № 1745 «Об утверждении требований к составлению проектов границ территорий объектов культурного наследия», статьей 6 Закона Ставропольского края от 16 марта 2006 г. № 14-кз «Об объектах культурного наследия (памятниках истории и культуры) народов Российской Федерации в Ставропольском крае», Положением об управлении Ставропольского края по сохранению и государственной охране объектов культурного наследия, утвержденным постановлением Правительства Ставропольского края от 20 марта 2015 г. № 102-п, по результатам рассмотрения проекта границ территории объекта культурного наследия регионального значения (ансамбль) «Историко–культурная заповедная территория «Ботанический сад», 1960–1965 годы, расположенного по адресу: Ставропольский край, г.Ставрополь, Промышленный район, разработанного обществом с ограниченной ответственностью Архитектурно-реставрационная студия «Юг», лицензия № МКРФ 04668 от 12 октября 2017 г.,

**ПРИКАЗЫВАЮ:**

1. Утвердить прилагаемые:

границы территории объекта культурного наследия регионального значения ансамбль) «Историко–культурная заповедная территория «Ботанический сад», 1960–1965 годы, расположенного по адресу: Ставропольский край, г. Ставрополь, Промышленный район;

требования к осуществлению деятельности в границе территории объекта культурного наследия регионального значения ансамбль) «Историко–культурная заповедная территория «Ботанический сад», 1960–1965 годы, расположенного по адресу: Ставропольский край, г. Ставрополь, Промышленный район.

2. Отделу по сохранению, использованию и популяризации объектов культурного наследия обеспечить:

2.1. Направление настоящего приказа:

в управление по информационной политике аппарата Правительства Ставропольского края для его официального опубликования на [www.pravo.stavregion.ru](http://www.pravo.stavregion.ru);

в Главное управление Министерства юстиции Российской Федерации по Ставропольскому краю для включения в федеральный регистр нормативных правовых актов субъектов Российской Федерации;

в прокуратуру Ставропольского края;

в территориальный орган исполнительной власти, уполномоченный Правительством Российской Федерации на осуществление государственного кадастрового учета, государственной регистрации прав, ведение Единого государственного реестра недвижимости и предоставление сведений, содержащихся в Едином государственном реестре недвижимости;

в администрацию г. Ставрополя Ставропольского края.

2.2. Внесение сведений в Федеральную государственную информационную систему территориального планирования.

3. Отделу археологии, государственного учета объектов культурного наследия и архива обеспечить внесение сведений в общероссийскую автоматизированную информационную систему ведения Единого государственного реестра объектов культурного наследия (памятников истории и культуры) народов Российской Федерации.

4. Рекомендовать администрации г. Ставрополя Ставропольского края внести необходимые изменения в правила землепользования и застройки.

5. Контроль за исполнением настоящего приказа оставляю за собой.

6. Настоящий приказ вступает в силу на следующий день после дня его официального опубликования.

Заместитель  
начальника управления



Д.Г.Кусмачев

## УТВЕРЖДЕНЫ

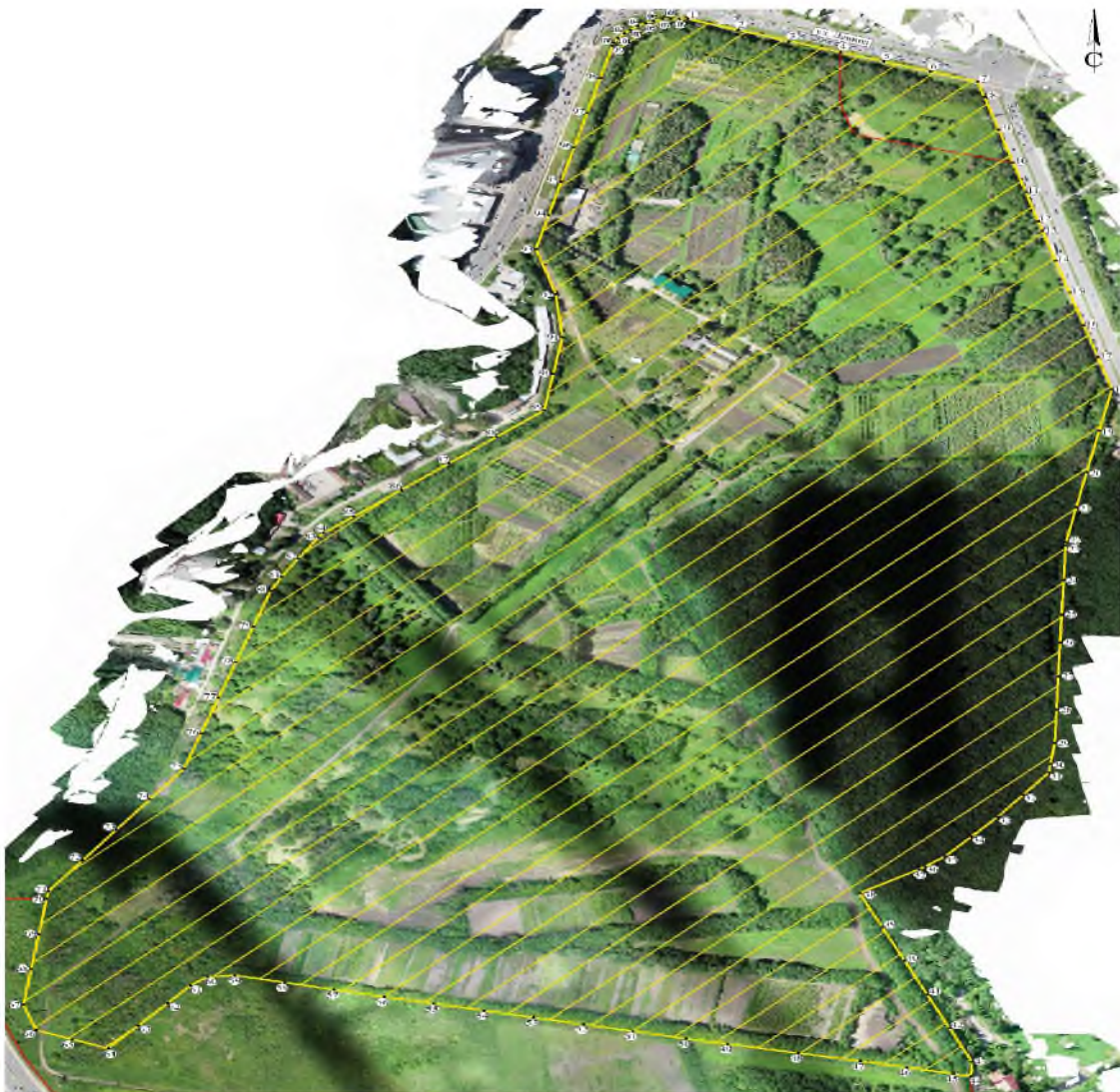
приказом управления  
Ставропольского края по  
сохранению и государственной  
охране объектов культурного  
наследия

от «18» октября 2021 г. № 1075


### ГРАНИЦЫ


территории объекта культурного наследия регионального значения ансамбль) «Историко–культурная заповедная территория «Ботанический сад», 1960–1965 годы, расположенного по адресу: Ставропольский край, г.Ставрополь, Промышленный район

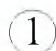
1. Графическое изображение границ территории объекта культурного наследия регионального значения ансамбль) «Историко–культурная заповедная территория «Ботанический сад», 1960–1965 годы, расположенного по адресу: Ставропольский край, г.Ставрополь, Промышленный район (далее — памятник)



## УСЛОВНЫЕ ОБОЗНАЧЕНИЯ:

 Кадастровые границы земельных участков объекта культурного наследия регионального значения «Историко-культурная заповедная территория «Ботанический сад», 1960–1965 гг.

 — Границы территории объекта культурного наследия. Площадь - 98,14 га

 — Номер поворотной точки

### 2. Описание границы территории памятника

Территория объекта культурного наследия закреплена 109-ю координатными точками и имеет площадь 98,14 га.

Граница территории проходит:

1-2 - из точки «1» на юго-восток 52,4 м, вдоль кадастровой границы земельного участка объекта культурного наследия с кадастровым номером № 26:12:010906:140, до точки «2»;

2-3 - на юго-восток 53,0 м, вдоль кадастровой границы земельного участка объекта культурного наследия с кадастровым номером № 26:12:010906:140, до точки «3»;

3-4 - на юго-восток 53,0 м, вдоль кадастровой границы земельного участка объекта культурного наследия с кадастровым номером № 26:12:010906:140, до точки «4»;

4-5 - на юго-восток 44,52 м, вдоль кадастровой границы земельного участка объекта культурного наследия с кадастровым номером № 26:12:010906:139, до точки «5»;

5-6 - на юго-восток 48,46 м, вдоль кадастровой границы земельного участка объекта культурного наследия с кадастровым номером № 26:12:010906:139, до точки «6»;

6-7 - на юго-восток 48,46 м, вдоль кадастровой границы земельного участка объекта культурного наследия с кадастровым номером № 26:12:010906:139, до точки «7»;

7-8 - на юго-восток 24,31 м, вдоль кадастровой границы земельного участка объекта культурного наследия с кадастровым номером № 26:12:010906:139, до точки «8»;

8-9 - на юго-восток 50,98 м, вдоль кадастровой границы земельного участка объекта культурного наследия с кадастровым номером № 26:12:010906:139, до точки «9»;

9-10 - на юго-восток 50,98 м, вдоль кадастровой границы земельного участка объекта культурного наследия с кадастровым номером № 26:12:010906:139, до точки «10»;

10 -11- на юго-восток 45,57 м, вдоль кадастровой границы земельного участка объекта культурного наследия с кадастровым номером № 26:12:010906:140, до точки «11»;







56-57- на северо-запад 50,53 м, вдоль кадастровой границы земельного участка объекта культурного наследия с кадастровым номером № 26:12:010906:140, до точки «57»;

57-58- на северо-запад 50,0 м, вдоль кадастровой границы земельного участка объекта культурного наследия с кадастровым номером № 26:12:010906:140, до точки «58»;

58-59- на северо-запад 50,0 м, вдоль кадастровой границы земельного участка объекта культурного наследия с кадастровым номером № 26:12:010906:140, до точки «59»;

59-60- на юго-запад 27,10 м, вдоль кадастровой границы земельного участка объекта культурного наследия с кадастровым номером № 26:12:010906:140, до точки «60»;

60-61- на юго-запад 21,13 м, вдоль кадастровой границы земельного участка объекта культурного наследия с кадастровым номером № 26:12:010906:140, до точки «61»;

61-62- на юго-запад 34,59 м, вдоль кадастровой границы земельного участка объекта культурного наследия с кадастровым номером № 26:12:010906:140, до точки «62»;

62-63- на юго-запад 44,66 м, вдоль кадастровой границы земельного участка объекта культурного наследия с кадастровым номером № 26:12:010906:140, до точки «63»;

63-64- на юго-запад 44,66 м, вдоль кадастровой границы земельного участка объекта культурного наследия с кадастровым номером № 26:12:010906:140, до точки «64»;

64-65- на северо-запад 37,88 м, вдоль кадастровой границы земельного участка объекта культурного наследия с кадастровым номером № 26:12:010906:140, до точки «65»;

65-66- на северо-запад 37,88 м, вдоль кадастровой границы земельного участка объекта культурного наследия с кадастровым номером № 26:12:010906:140, до точки «66»;

66-67- на северо-запад 40,25 м, вдоль кадастровой границы земельного участка объекта культурного наследия с кадастровым номером № 26:12:010906:140, до точки «67»;

67-68- на северо-восток 53,79 м, вдоль кадастровой границы земельного участка объекта культурного наследия с кадастровым номером № 26:12:010906:140, до точки «68»;

68-69- на северо-восток 53,0 м, вдоль кадастровой границы земельного участка объекта культурного наследия с кадастровым номером № 26:12:010906:140, до точки «69»;

69-70- на северо-восток 53,0 м, вдоль кадастровой границы земельного участка объекта культурного наследия с кадастровым номером № 26:12:010906:140, до точки «70»;

70-71- на северо-восток 11,80 м, вдоль кадастровой границы земельного участка объекта культурного наследия с кадастровым номером № 26:12:010906:140, до точки «71»;





101-102- на северо-восток 9,29 м, вдоль кадастровой границы земельного участка объекта культурного наследия с кадастровым номером № 26:12:010906:140, до точки «102»;

102-103- на северо-восток 7,68 м, вдоль кадастровой границы земельного участка объекта культурного наследия с кадастровым номером № 26:12:010906:140, до точки «103»;

103-104- на северо-восток 9,31 м, вдоль кадастровой границы земельного участка объекта культурного наследия с кадастровым номером № 26:12:010906:140, до точки «104»;

104-105- на северо-восток 9,0 м, вдоль кадастровой границы земельного участка объекта культурного наследия с кадастровым номером № 26:12:010906:140, до точки «105»;

105-106- на северо-восток 8,22 м, вдоль кадастровой границы земельного участка объекта культурного наследия с кадастровым номером № 26:12:010906:140, до точки «106»;

106-107- на северо-восток 9,13 м, вдоль кадастровой границы земельного участка объекта культурного наследия с кадастровым номером № 26:12:010906:140, до точки «107»;

107-108- на северо-восток 7,88 м, вдоль кадастровой границы земельного участка объекта культурного наследия с кадастровым номером № 26:12:010906:140, до точки «108»;

108-109- на восток 8,74 м, вдоль кадастровой границы земельного участка объекта культурного наследия с кадастровым номером № 26:12:010906:140, до точки «109»;

109-1- на восток 8,45 м, вдоль кадастровой границы земельного участка объекта культурного наследия с кадастровым номером № 26:12:010906:140, замыкаясь в точке «1».

### 3. Координаты поворотных точек границы территории памятника

Название точки	Система координат		Расстояние, (м)
	МСК-26 от СК-95		
	X, (м)	Y, (м)	
1.	476594.41	1312554.69	52,4
2.	476578.01	1312604.46	53,0
3.	476561.43	1312654.80	53,0
4.	476544.85	1312705.14	44,52
5.	476530.96	1312747.44	48,46
6.	476515.96	1312793.52	48,46
7.	476500.96	1312839.60	24,31
8.	476477.70	1312846.66	50,98
9.	476428.67	1312860.62	50,98
10.	476379.64	1312874.59	45,57
11.	476335.81	1312887.07	45,57

12.	476291.98	1312899.55	15,0
13.	476277.55	1312903.63	46,66
14.	476232.71	1312916.54	50,0
15.	476184.66	1312930.38	50,0
16.	476136.62	1312944.22	50,0
17.	476088.57	1312958.06	50,0
18.	476040.53	1312971.90	63,35
19.	475978.41	1312959.47	63,35
20.	475916.30	1312947.04	53,48
21.	475863.80	1312936.87	53,48
22.	475811.30	1312926.71	4,81
23.	475806.49	1312926.51	51,69
24.	475754.83	1312924.50	51,69
25.	475703.18	1312922.50	42,37
26.	475660.83	1312920.99	50,0
27.	475610.86	1312919.21	50,0
28.	475560.89	1312917.43	50,0
29.	475510.93	1312915.65	31,91
30.	475479.29	1312911.51	12,65
31.	475466.75	1312909.88	41,61
32.	475433.62	1312884.71	41,61
33.	475400.49	1312859.54	39,09
34.	475371.08	1312833.78	39,09
35.	475341.67	1312808.03	25,33
36.	475326.17	1312787.99	7,63
37.	475321.73	1312781.78	67,87
38.	475286.65	1312723.68	55,62
39.	475235.70	1312746.00	55,0
40.	475185.33	1312768.08	55,0
41.	475134.95	1312790.16	55,0
42.	475084.58	1312812.24	55,0
43.	475034.21	1312834.32	21,77
44.	475012.47	1312833.25	17,55
45.	475016.07	1312816.07	46,74
46.	475025.61	1312770.31	46,74
47.	475035.15	1312724.55	62,50
48.	475047.11	1312663.21	70,24
49.	475060.65	1312594.29	42,25
50.	475068.82	1312552.84	53,13
51.	475079.79	1312500.85	50,0
52.	475090.12	1312451.93	50,0
53.	475100.45	1312403.01	50,0
54.	475110.78	1312354.09	50,0
55.	475121.11	1312305.17	50,0
56.	475131.45	1312256.25	50,53

57.	475142.19	1312206.87	50,0
58.	475152.83	1312158.01	50,0
59.	475163.47	1312109.16	27,10
60.	475161.29	1312082.15	21,13
61.	475148.29	1312065.49	34,59
62.	475121.76	1312043.29	44,66
63.	475088.02	1312014.02	44,66
64.	475054.29	1311984.75	37,88
65.	475067.85	1311949.38	37,88
66.	475081.42	1311914.02	40,25
67.	475119.59	1311901.25	53,79
68.	475172.82	1311908.93	53,0
69.	475225.28	1311916.50	53,0
70.	475277.74	1311924.08	11,80
71.	475289.38	1311925.99	56,64
72.	475335.20	1311959.27	56,64
73.	475381.02	1311992.56	56,64
74.	475426.84	1312025.84	56,64
75.	475472.67	1312059.13	55,50
76.	475525.51	1312076.08	56,0
77.	475578.83	1312093.19	56,0
78.	475632.15	1312110.30	56,0
79.	475685.47	1312127.41	56,0
80.	475738.80	1312144.53	23,56
81.	475759.78	1312155.25	32,02
82.	475787.21	1312171.77	37,17
83.	475818.72	1312191.49	8,28
84.	475825.15	1312196.70	38,55
85.	475850.09	1312226.09	61,42
86.	475889.81	1312272.94	61,42
87.	475929.53	1312319.78	61,42
88.	475969.25	1312366.62	61,42
89.	476008.98	1312413.47	55,36
90.	476063.60	1312422.47	55,36
91.	476118.23	1312431.48	65,25
92.	476183.14	1312424.87	69,97
93.	476250.35	1312405.43	52,0
94.	476300.83	1312417.89	51,75
95.	476351.07	1312430.29	52,94
96.	476402.47	1312442.97	53,0
97.	476453.92	1312455.67	53,68
98.	476506.04	1312468.53	50,0
99.	476554.59	1312480.52	4,71
100.	476558.97	1312482.26	8,21
101.	476566.26	1312486.03	9,29

102.	476573.27	1312492.13	7,68
103.	476577.94	1312498.23	9,31
104.	476583.77	1312505.49	9,0
105.	476588.17	1312513.34	8,22
106.	476591.40	1312520.90	9,13
107.	476594.04	1312529.64	7,88
108.	476594.66	1312537.50	8,74
109.	476594.68	1312546.24	8,45
1.	476594.41	1312554.69	

Примечание: определение координат выполнено электронным тахеометром Nikon NPR-332. Топографическая съемка проводилась с пунктов городской полигометрии. Координаты определены с погрешностью положения характерной точки не более 0,10м.

## УТВЕРЖДЕНЫ

приказом управления  
Ставропольского края  
по сохранению и государственной  
охране объектов культурного  
наследия

от «18» октября 2021 г. № 1075

### ТРЕБОВАНИЯ К ОСУЩЕСТВЛЕНИЮ ДЕЯТЕЛЬНОСТИ

в границе территории объекта культурного наследия регионального значения  
регионального значения «Историко–культурная заповедная территория  
«Ботанический сад», 1960–1965 годы, расположенного по адресу:  
Ставропольский край, г.Ставрополь, Промышленный район

В границах территории объекта культурного наследия регионального значения  
регионального значения «Историко–культурная заповедная территория  
«Ботанический сад», 1960–1965 годы, расположенного по адресу:  
Ставропольский край, г. Ставрополь, Промышленный район  
(далее – памятник), установлен следующий правовой режим:

Разрешается:

1. проведение научно-исследовательских, изыскательских, научно-проектных и ремонтно-реставрационных работ, направленных на обеспечение физической сохранности памятника, в том числе по консервации, ремонту, реставрации, приспособлению для современного использования с соблюдением с требований Федерального закона от 25.06.2002 № 73-ФЗ «Об объектах культурного наследия (памятниках истории и культуры) народов Российской Федерации» (далее — Федеральный закон);
2. выявление и восстановление утраченных частей и элементов памятника на основании историко-культурных исследований;
3. проведение работ по озеленению и благоустройству территории памятника, уходу за зелеными насаждениями;
4. хозяйственная деятельность, не противоречащая требованиям обеспечения сохранности памятника, позволяющая обеспечить функционирование памятника в современных условиях.

Запрещается:

1. разрушение, уничтожение памятника;
2. проведение земляных, строительных, мелиоративных и иных работ, в том числе связанных с динамическим и вибрационным воздействием на конструкции памятника, за исключением работ по сохранению объекта

культурного наследия или его отдельных элементов, сохранению историко-градостроительной или природной среды объекта культурного наследия;

3. строительство на территории памятника объектов капитального строительства, изменение объемно-пространственных характеристик, существующих на территории памятника объектов капитального строительства;

4. производство работ по сохранению памятника, в том числе связанных с реставрацией и приспособлением, без соблюдения требований Федерального закона;

5. распространение на территории памятника наружной рекламы (за исключением случаев, предусмотренных Федеральным законом);

6. хозяйственная деятельность, нарушающая целостность памятника, его территории или создающая угрозу их повреждения, разрушения или уничтожения;

7. изменение гидрогеологических и экологических условий, необходимых для обеспечения сохранности памятника;

8. засорение территории бытовыми и промышленными отходами любого вида и форм;

9. использование памятника или его территории (за исключением случаев, предусмотренных Федеральным законом):

под склады и объекты производства взрывчатых, огнеопасных, загрязняющих материалов, гигроскопических материалов и материалов имеющих вредные выделения;

под мастерские и отдельные цеха производств, имеющих механические двигатели;

под производства, требующие по технологическому процессу сохранения внутри помещений высоких или низких температур, производства с повышенным влажностным режимом, мокрые производства;

под хранилища и для производства едких химических и красочных веществ или продуктов, выделяющих вредные испарения в процессе брожения;

10. ограничение доступа граждан Российской Федерации, иностранных граждан и лиц без гражданства к памятнику.

---