



**УПРАВЛЕНИЕ СТАВРОПОЛЬСКОГО КРАЯ
ПО СОХРАНЕНИЮ И ГОСУДАРСТВЕННОЙ ОХРАНЕ
ОБЪЕКТОВ КУЛЬТУРНОГО НАСЛЕДИЯ**

П Р И К А З

«15» декабря 2021 г.

№ 1396

г. Ставрополь

Об утверждении предмета охраны объекта культурного наследия регионального значения «Михайловский источник», 1971 год, расположенного по адресу: Ставропольский край, г. Железноводск, Лечебный парк (фактический адрес: Ставропольский край, г. Железноводск, Курортный лечебный парк, «Незлобинский источник») (бывший «Михайловский источник»), входящего в состав объекта культурного наследия регионального значения ансамбль «Государственная историко-курортная заповедная территория «Курортный лечебный парк», конец XIX-начало XX века, расположенного по адресу: Ставропольский край, г. Железноводск, Лечебный парк

В соответствии с пунктом 10 статьи 33 Федерального закона от 25.06.2002 г. № 73-ФЗ «Об объектах культурного наследия (памятниках истории и культуры) народов Российской Федерации», пунктом 8 Порядка определения предмета охраны объекта культурного наследия, включенного в единый государственный реестр объектов культурного наследия (памятников истории и культуры) народов Российской Федерации в соответствии со статьей 64 Федерального закона от 25.06.2002 № 73 «Об объектах культурного наследия (памятниках истории и культуры) народов Российской Федерации», утвержденного приказом Министерства культуры Российской Федерации от 13.01.2016 № 28, по результатам рассмотрения проекта предмета охраны объекта культурного наследия регионального значения «Михайловский источник», 1971 год, расположенного по адресу: Ставропольский край, г. Железноводск, Лечебный парк (фактический адрес: Ставропольский край, г. Железноводск, Курортный лечебный парк, «Незлобинский источник») (бывший «Михайловский источник»), входящего в состав объекта культурного наследия регионального значения ансамбль «Государственная историко-курортная заповедная территория «Курортный лечебный парк», конец XIX-начало XX века, расположенного по адресу: Ставропольский край, г. Железноводск, Лечебный парк, разработанного ООО научно-проектная реставрационная мастерская «Южная крепость», лицензия № МКРФ 03590 от 04.07.2016 г.,

ПРИКАЗЫВАЮ:

1. Утвердить прилагаемый предмет охраны объекта культурного наследия регионального значения «Михайловский источник», 1971 год, расположенного по адресу: Ставропольский край, г. Железноводск, Лечебный парк (фактический адрес: Ставропольский край, г. Железноводск, Курортный лечебный парк, «Незлобинский источник» (бывший «Михайловский источник»), входящего в состав объекта культурного наследия регионального значения ансамбль «Государственная историко-курортная заповедная территория «Курортный лечебный парк», конец XIX-начало XX века, расположенного по адресу: Ставропольский край, г. Железноводск, Лечебный парк.

2. Отделу по сохранению, использованию и популяризации объектов культурного наследия обеспечить направление настоящего приказа:

в управление по информационной политике аппарата Правительства Ставропольского края для его официального опубликования на www.pravo.stavregion.ru;

в Главное управление Министерства юстиции Российской Федерации по Ставропольскому краю для включения в федеральный регистр нормативных правовых актов субъектов Российской Федерации;

в прокуратуру Ставропольского края.

3. Отделу археологии, государственного учета объектов культурного наследия и архива обеспечить внесение сведений в общедоступную автоматизированную информационную систему ведения Единого государственного реестра объектов культурного наследия (памятников истории и культуры) народов Российской Федерации.

4. Контроль за исполнением приказа возложить на заместителя начальника управления Д.Г.Кусмачева.

5. Настоящий приказ вступает в силу на следующий день после дня его официального опубликования.

Начальник управления



А.В. Конева

УТВЕРЖДЕН

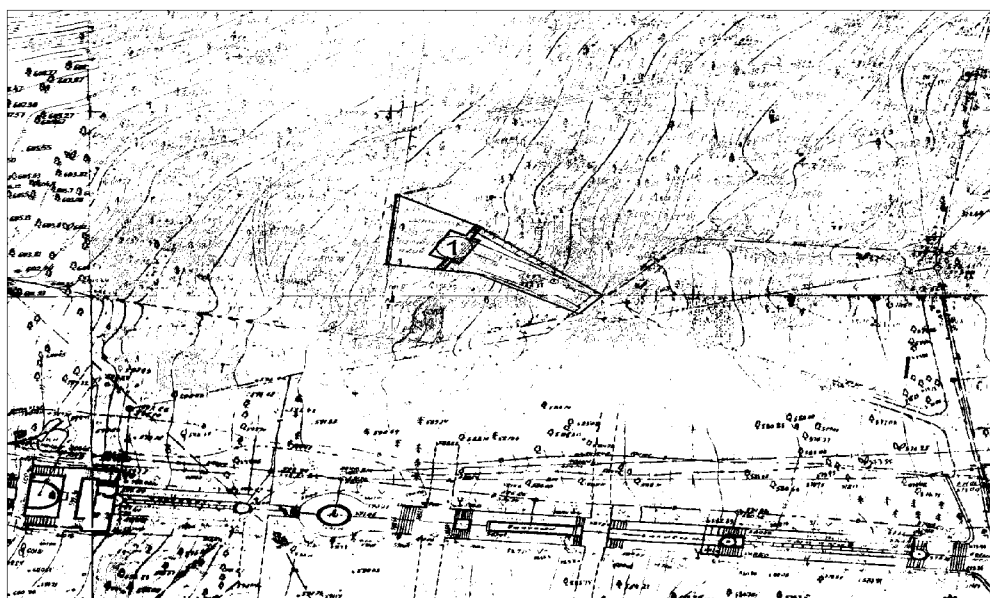
приказом управления Ставропольского
края по сохранению и государственной
охране объектов культурного наследия
«15» декабря 2021 г. № 1396

ПРЕДМЕТ ОХРАНЫ

объекта культурного наследия регионального значения «Михайловский источник», 1971 год, расположенного по адресу: Ставропольский край, г. Железноводск, Лечебный парк (фактический адрес: Ставропольский край, г. Железноводск, Курортный лечебный парк, «Незлобинский источник» (бывший «Михайловский источник»), входящего в состав объекта культурного наследия регионального значения ансамбль «Государственная историко-курортная заповедная территория «Курортный лечебный парк», конец XIX-начало XX века, расположенного по адресу: Ставропольский край, г. Железноводск, Лечебный парк

Предметом охраны объекта культурного наследия регионального значения «Михайловский источник», 1971 год, расположенного по адресу: Ставропольский край, г. Железноводск, Лечебный парк (фактический адрес: Ставропольский край, г. Железноводск, Курортный лечебный парк, «Незлобинский источник» (бывший «Михайловский источник»), входящего в состав объекта культурного наследия регионального значения ансамбль «Государственная историко-курортная заповедная территория «Курортный лечебный парк», конец XIX-начало XX века, расположенного по адресу: Ставропольский край, г. Железноводск, Лечебный парк (далее — памятник), являются:

1. Местоположение памятника на территории Курортного лечебного парка г. Железноводска:



Условные обозначения:

— - граница территории объекта культурного наследия

① - объект культурного наследия

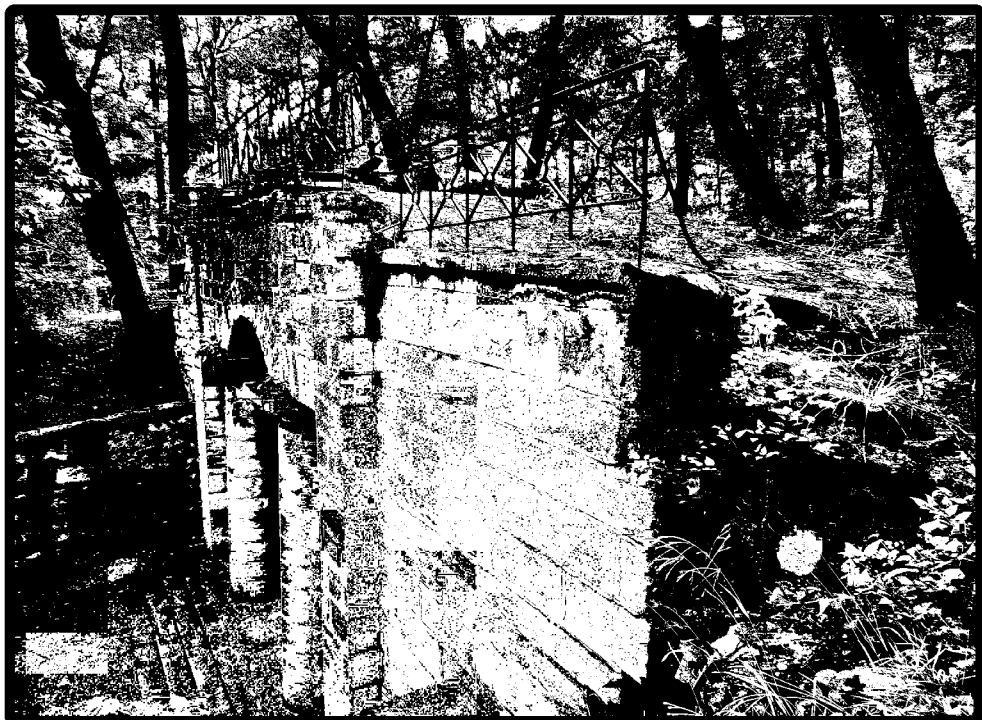
масштаб 1:1000

0 10 20 30 40 50
в 1 см - 10 м

2. Габариты, силуэт памятника:



3. Объёмно-пространственная композиция памятника XIX века, представляющего собой врезанное в склон горы сооружение-грот в правильной геометрической формы, высотные отметки по парапетам:



4. Исторический характер крыши XIX века, включая покрытие природными каменными материалами, высотные отметки.

5. Композиционное решение и архитектурно-художественное оформление фасада памятника XIX века, включая местоположение, форму, размеры центрального ризалита фасада с лопатками, входных проемов, двух колонн с капителями, арочные и рядовые перемычки, пояски; их материал, характер декоративного оформления:



6. Отделка фасада XIX века: лицевая кладка из белого природного камня:



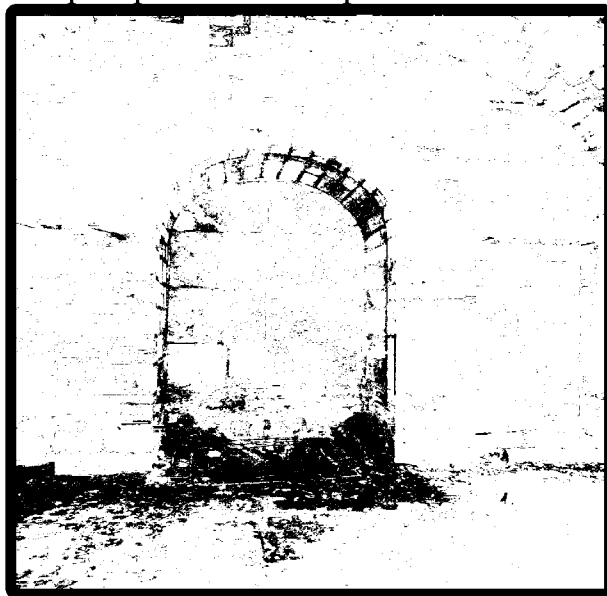
7. Пространственно-планировочная структура интерьера XIX века, включая форму и размеры внутреннего помещения, ниш, выступов.

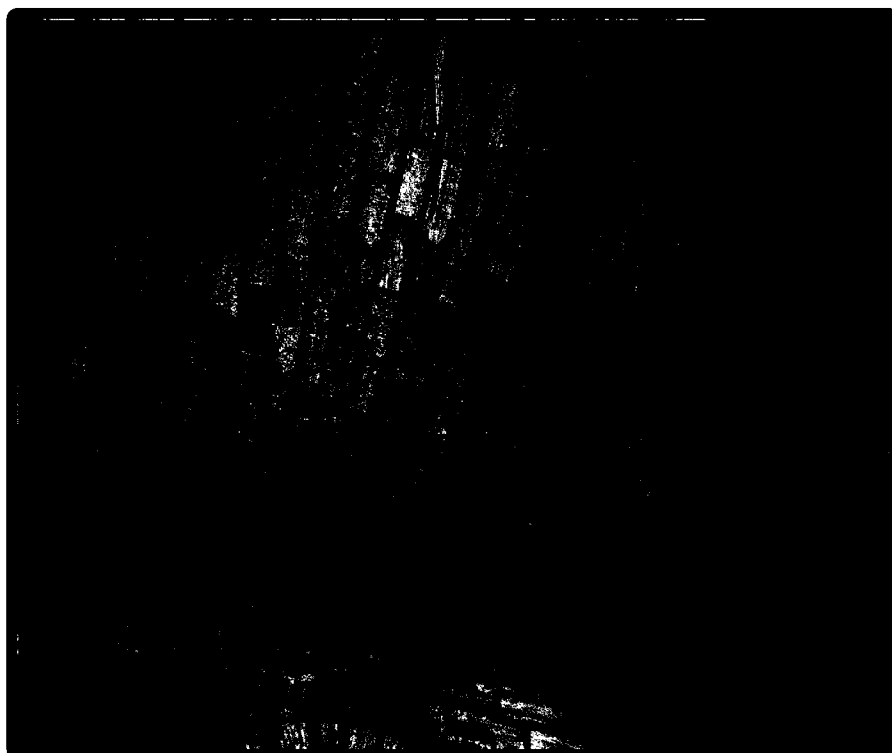
8. Конструктивные элементы XIX века, включая каменные стены, колонны, сводчатое перекрытие, арки; их местоположение, форма, физические размеры.

9. Наружная лестница и крыльцо из местного природного тесаного камня, их местоположение, форма, физические размеры, высотные отметки, материал, рисунок кладки, характер обработки поверхности:

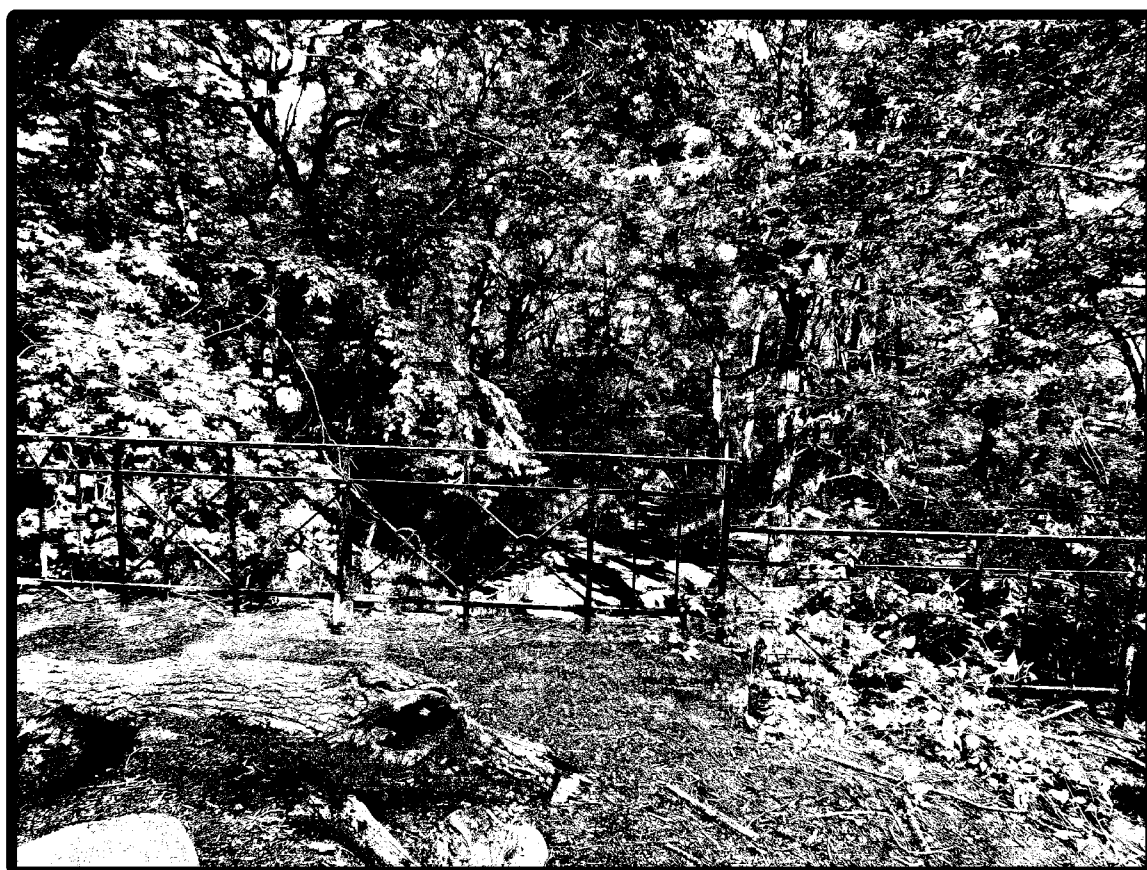


10. Архитектурно-художественное оформление интерьера XIX века, включая лицевую кладку стен, свода, арок, перемычек из белого природного камня, мощение пола плитами тесаного природного камня; их материал, рисунок кладки, характер обработки поверхности:





11. Кованое металлическое ограждение по верху парапета фасада, его местоположение, размеры, форма, материал, характер декоративного оформления, рисунок решетки и колористическое решение на период создания памятника XIX-начало XX века:



12. Исторический характер покрытия площадки перед гrotом из местного природного камня, ступени входа на площадку из местного природного камня:

