



**УПРАВЛЕНИЕ СТАВРОПОЛЬСКОГО КРАЯ  
ПО СОХРАНЕНИЮ И ГОСУДАРСТВЕННОЙ ОХРАНЕ  
ОБЪЕКТОВ КУЛЬТУРНОГО НАСЛЕДИЯ**

**П Р И К А З**

«17» декабря 2021 г.

№ 1416

г. Ставрополь

Об утверждении предмета охраны объекта культурного наследия регионального значения ансамбль «Государственная историко-курортная заповедная территория «Курортный лечебный парк», конец XIX - начало XX века, расположенного по адресу: Ставропольский край, г. Железноводск, Лечебный парк

В соответствии с пунктом 10 статьи 33 Федерального закона от 25.06.2002 г. № 73-ФЗ «Об объектах культурного наследия (памятниках истории и культуры) народов Российской Федерации», пунктом 8 Порядка определения предмета охраны объекта культурного наследия, включенного в единый государственный реестр объектов культурного наследия (памятников истории и культуры) народов Российской Федерации в соответствии со статьей 64 Федерального закона от 25.06.2002 № 73 «Об объектах культурного наследия (памятниках истории и культуры) народов Российской Федерации», утвержденного приказом Министерства культуры Российской Федерации от 13.01.2016 № 28, по результатам рассмотрения проекта предмета охраны объекта культурного наследия регионального значения «Государственная историко-курортная заповедная территория «Курортный лечебный парк», конец XIX - начало XX века, расположенного по адресу: Ставропольский край, г. Железноводск, Лечебный парк, разработанного ООО научно-проектная реставрационная мастерская «Южная крепость», лицензия № МКРФ 03590 от 04.07.2016 г.,

**ПРИКАЗЫВАЮ:**

1. Утвердить прилагаемый предмет охраны объекта культурного наследия регионального значения «Государственная историко-курортная заповедная территория «Курортный лечебный парк», конец XIX - начало XX века, расположенного по адресу: Ставропольский край, г. Железноводск, Лечебный парк.

2. Отделу по сохранению, использованию и популяризации объектов культурного наследия обеспечить направление настоящего приказа:

в управление по информационной политике аппарата Правительства Ставропольского края для его официального опубликования на [www.pravo.stavregion.ru](http://www.pravo.stavregion.ru);

в Главное управление Министерства юстиции Российской Федерации по Ставропольскому краю для включения в федеральный регистр нормативных правовых актов субъектов Российской Федерации;

в прокуратуру Ставропольского края.

3. Отделу археологии, государственного учета объектов культурного наследия и архива обеспечить внесение сведений в общедокументную автоматизированную информационную систему ведения Единого государственного реестра объектов культурного наследия (памятников истории и культуры) народов Российской Федерации.

4. Контроль за исполнением приказа возложить на заместителя начальника управления Д.Г.Кусмачева.

5. Настоящий приказ вступает в силу на следующий день после дня его официального опубликования.

Начальник управления



А.В.Конева

## УТВЕРЖДЕН

приказом управления Ставропольского края по сохранению и государственной охране объектов культурного наследия

«17» декабря 2021 г. № 1416

### ПРЕДМЕТ ОХРАНЫ

объекта культурного наследия регионального значения «Государственная историко-курортная заповедная территория «Курортный лечебный парк», конец XIX - начало XX века, расположенного по адресу: Ставропольский край, г. Железноводск, Лечебный парк

Предметом охраны объекта культурного наследия регионального значения «Государственная историко-курортная заповедная территория «Курортный лечебный парк», конец XIX - начало XX века, расположенного по адресу: Ставропольский край, г. Железноводск, Лечебный парк (далее — памятник), являются:

1. Характер поверхности (геохарактеристики, ландшафтные характеристики):

1.1. Культурный слой;

1.2. Элементы природного ландшафта:

- рельеф.

2. Планировочные характеристики:

2.1. Местоположение ансамбля на юго-восточном склоне горы Железной.

2.2. Планировочная структура ансамбля, включая местоположение объектов

культурного наследия, ценных объектов исторической застройки.

2.3. Местоположение сохранившихся исторических дорожек, аллей, лестниц, партеров, относящихся к XIX – началу XX вв.

3. Объёмно-пространственные характеристики:

3.1. Объёмно-пространственное взаимодействие сооружений (объектов культурного наследия, ценных объектов исторической застройки, лестниц, подпорных стен, тумб, парапетов, балюстрад):

- габаритные характеристики;

- характер расположения в пространстве;

- силуэтная характеристика ансамбля.

3.2. Пространственная организация ансамбля:

- элементы композиции, обеспечивающие совместное восприятие элементов ансамбля: пространственные коридоры, открытые пространства;

- соотношение открытых и закрытых пространств;

4. Архитектурно-стилистические характеристики:

4.1. Живописный тип планировочной структуры ансамбля.

5. Ценные элементы застройки и благоустройства:

5.1. Объекты культурного наследия регионального значения, расположенные на территории ансамбля:

- «Михайловский источник», 1971 г.;
- «Источник №15 «Завадский», 1826 г.;
- «Музыкальная беседка», 1974 г.;
- «Славяновский источник», 1917 г.;
- «Каскадная лестница», 1932-1936 гг.

5.2. Объекты исторической застройки (объемно-пространственные и стилистические характеристики, высотные отметки по фасадам, декоративные элементы фасадов, характер отделки фасадов):

- Шахматный павильон;
- Штольня холодного Нелюбинского (Муравьевского) источника;
- Бювет Мариинского источника;
- Памятник А.С. Пушкину;
- Лестница от ул. Чайковского;
- Лестница с ул. Парковой;
- Архиерейская лестница.

5.3. Характер исторических элементов благоустройства: скамеек центральной аллеи встроенных в подпорные стенки, балюстрад, тумб, парапетов, подпорных стен, ступеней из местного камня; исторический характер утраченных элементов благоустройства на территории ансамбля (тумб, парапетов, балюстрад, вазонов), ступеней Архиерейской лестницы.



2. Ценные элементы застройки и благоустройства памятника (фотоматериалы):

Объекты культурного наследия регионального значения:

«Михайловский источник», 1971 годы



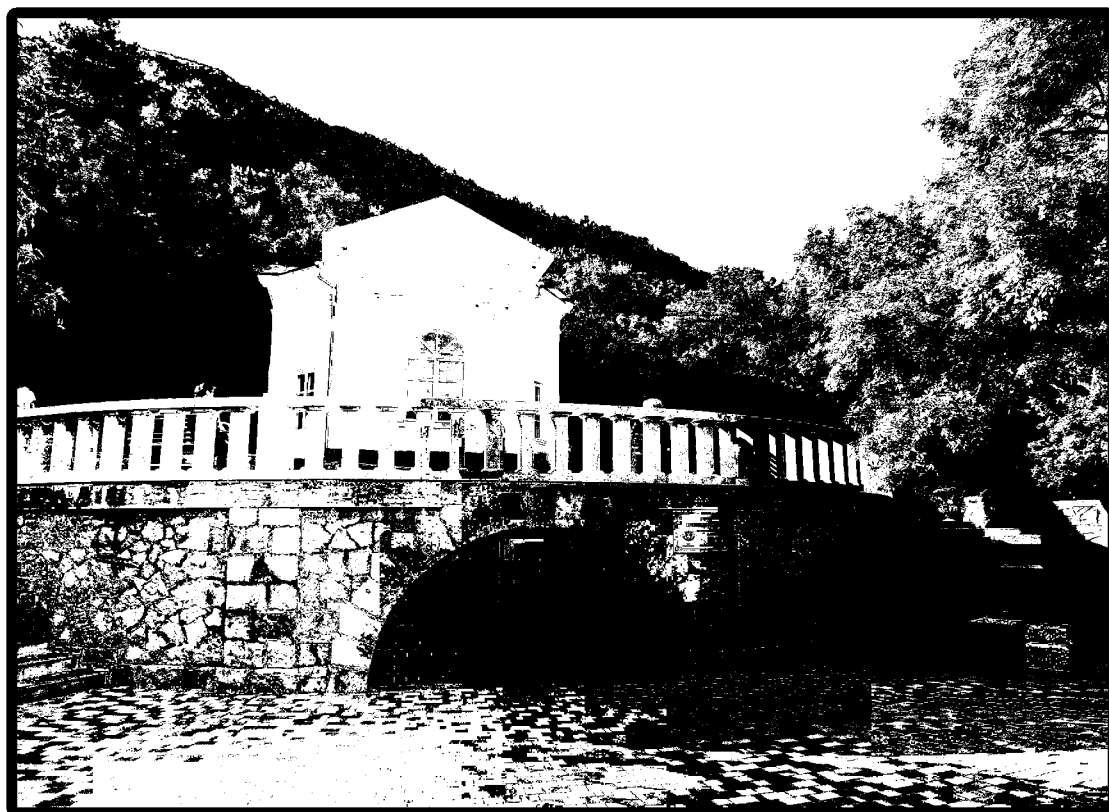
«Источник №15 «Завадский», 1826 годы



«Музыкальная беседка», 1974 годы



«Славяновский источник», 1917 годы

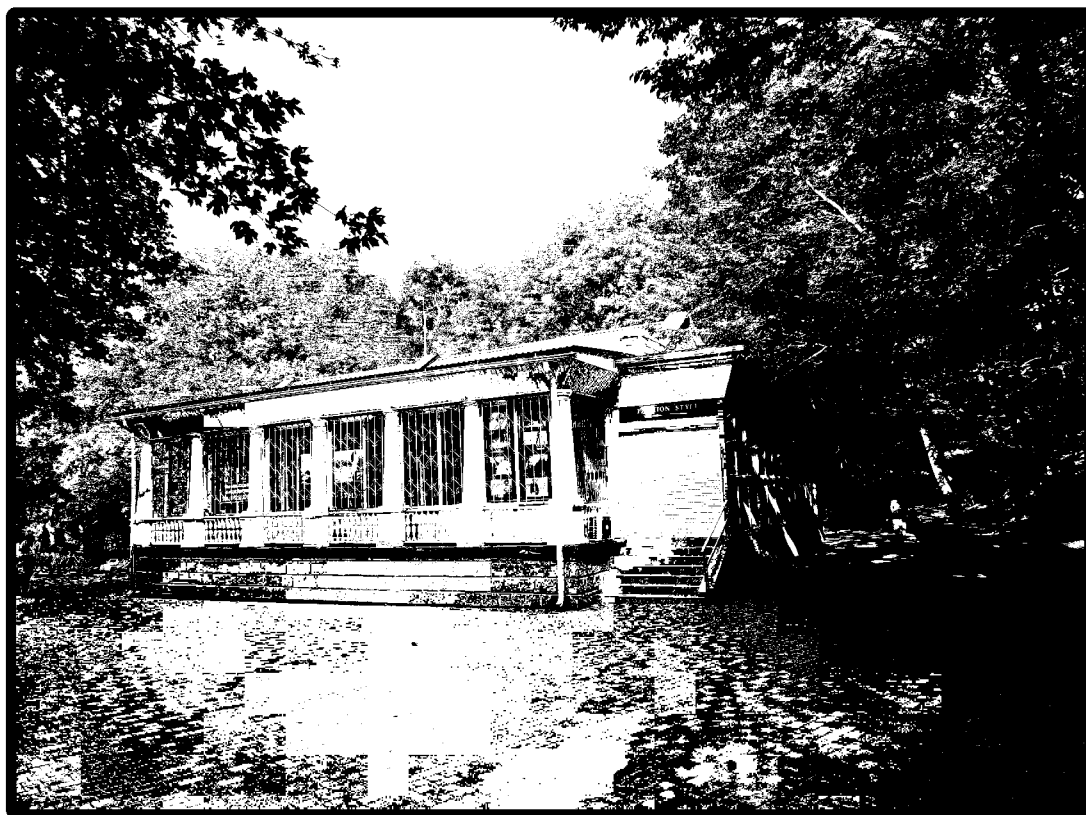


«Каскадная лестница», 1932-1936 годы



Объекты исторической застройки:

«Шахматный павильон»



«Штольня холодного Нелюбинского (Муравьевского) источника»



«Бювет Мариинского источника»



«Памятник А.С. Пушкину»



«Лестница в парк от ул. Чайковского»



«Лестница в парк от ул. Парковой»



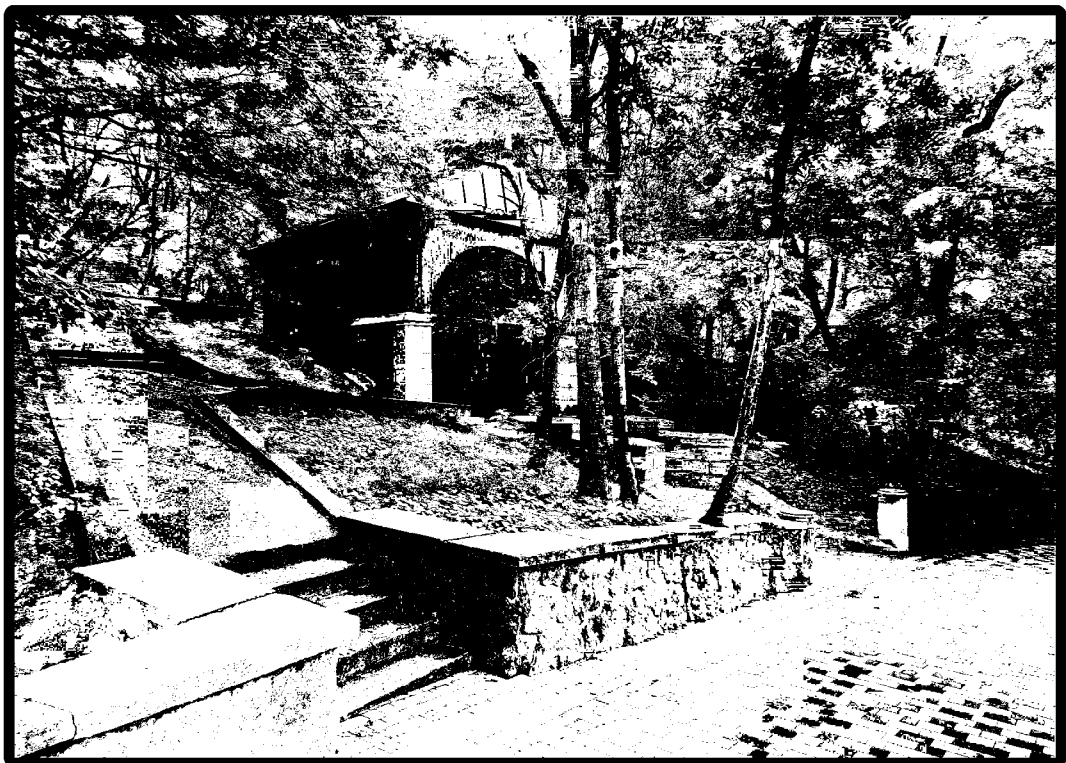


«Архиерейская лестница»



Сохранившиеся исторические элементы благоустройства на территории памятника.

тумбы, парапеты, вазоны, балюстрады, подпорные стены, ступени из камня, скамейки центральной аллеи, встроенные в подпорные стенки:















скамейки:

