



**УПРАВЛЕНИЕ СТАВРОПОЛЬСКОГО КРАЯ
ПО СОХРАНЕНИЮ И ГОСУДАРСТВЕННОЙ ОХРАНЕ
ОБЪЕКТОВ КУЛЬТУРНОГО НАСЛЕДИЯ**

П Р И К А З

«30» декабря 2021 г.

№ 1485

г. Ставрополь

Об утверждении предмета охраны объекта культурного наследия регионального значения «Здание железнодорожного вокзала», начало XX века, расположенного по адресу: Ставропольский край, г.Георгиевск, Привокзальная площадь

В соответствии с пунктом 10 статьи 33 Федерального закона от 25 июня 2002 г. № 73-ФЗ «Об объектах культурного наследия (памятниках истории и культуры) народов Российской Федерации», пунктом 8 Порядка определения предмета охраны объекта культурного наследия, включенного в единый государственный реестр объектов культурного наследия (памятников истории и культуры) народов Российской Федерации в соответствии со статьей 64 Федерального закона от 25 июня 2002 г. № 73 «Об объектах культурного наследия (памятниках истории и культуры) народов Российской Федерации», утвержденного приказом Министерства культуры Российской Федерации от 13 января 2016 г. № 28, по результатам рассмотрения проекта предмета охраны объекта культурного наследия регионального значения «Здание железнодорожного вокзала», начало XX века, расположенного по адресу: Ставропольский край, г.Георгиевск, Привокзальная площадь, разработанного индивидуальным предпринимателем Ильченко С.А., лицензия № МКРФ 20106 от 04 марта 2020 г.,

ПРИКАЗЫВАЮ:

1. Утвердить прилагаемый предмет охраны объекта культурного наследия регионального значения «Здание железнодорожного вокзала», начало XX века, расположенного по адресу: Ставропольский край, г.Георгиевск, Привокзальная площадь.

2. Отделу по сохранению, использованию и популяризации объектов культурного наследия обеспечить направление настоящего приказа:

в управление по информационной политике аппарата Правительства Ставропольского края для его официального опубликования на www.pravo.stavregion.ru;

в Главное управление Министерства юстиции Российской Федерации по Ставропольскому краю для включения в федеральный регистр нормативных правовых актов субъектов Российской Федерации;

в прокуратуру Ставропольского края.

3. Отделу археологии, государственного учета объектов культурного наследия и архива обеспечить внесение сведений в общедоступную автоматизированную информационную систему ведения Единого государственного реестра объектов культурного наследия (памятников истории и культуры) народов Российской Федерации.

4. Контроль за исполнением приказа возложить на заместителя начальника управления Д.Г.Кусмачева.

5. Настоящий приказ вступает в силу на следующий день после дня его официального опубликования.

Начальник управления



А.В.Конева

УТВЕРЖДЕН

приказом управления
Ставропольского края по
сохранению
и государственной охране
объектов культурного наследия

от «30» декабря 2021 г. № 1485

ПРЕДМЕТ ОХРАНЫ

объекта культурного наследия регионального значения «Здание железнодорожного вокзала», начало XX века, расположенного по адресу: Ставропольский край, г.Георгиевск, Привокзальная площадь

Предметом охраны объекта культурного наследия регионального значения «Здание железнодорожного вокзала», начало XX века, расположенного по адресу: Ставропольский край, г.Георгиевск, Привокзальная площадь (далее – памятник), являются следующие его составляющие:

№ пп.	Описание предмета охраны	Изображение предмета охраны
I	Градостроительные характеристики	
1	Местоположение памятника в пространственной структуре города	 <p data-bbox="679 1973 1070 2007">Местоположение памятника</p>

II Объемно-пространственные и планировочные характеристики

1 Архитектурный объем здания вокзала габаритные размеры и высотные отметки, чердачное и подвальное помещения



2

Чердачная крыша по
деревянным стропилам

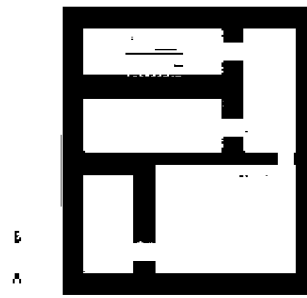




3

Подлинные конструкции несущих стен первого, второго и подвального этажей

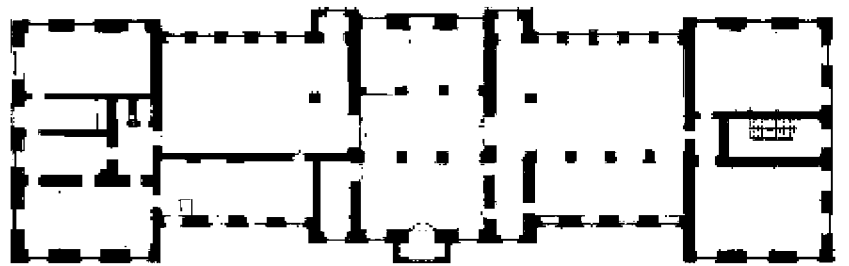
Схема плана подвального этажа с указанием характеристик застройки и местности объектно-планировочной структуры здания и его элементов



Условные обозначения:
Объектно-планировочная структура

	Несущие стены в помещениях первого этажа		Несущие стены в помещениях второго и третьего этажей
	Несущие стены в подвале		

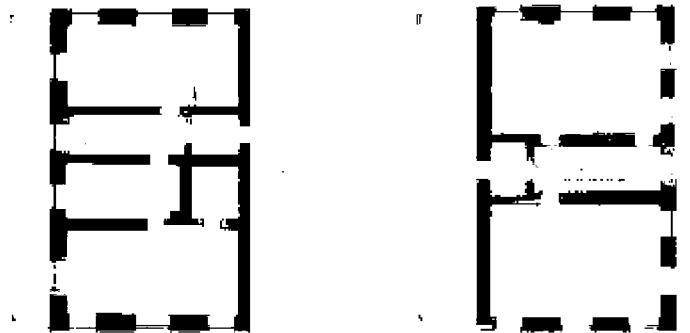
Схема плана с указанием характеристик застройки и местности объектно-планировочной структуры здания и его элементов



Условные обозначения:
Объектно-планировочная структура








	Несущие стены в помещениях первого этажа		Несущие стены в помещениях второго и третьего этажей
	Несущие стены в подвале		

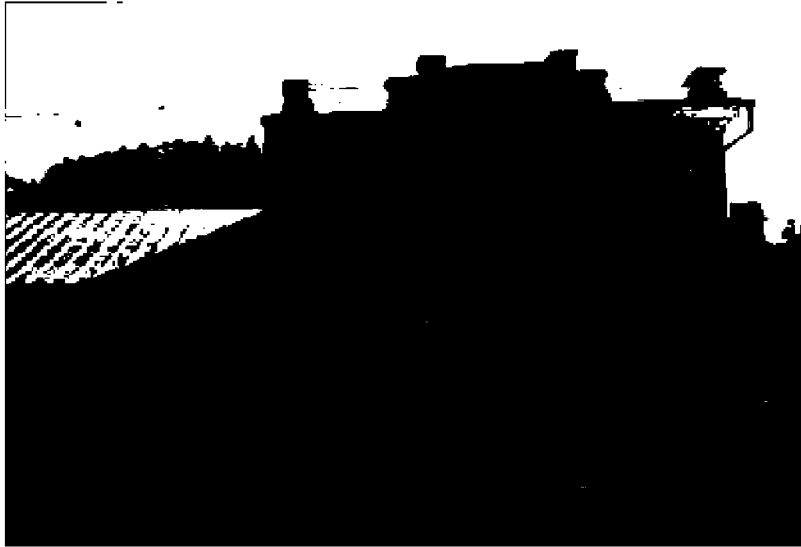
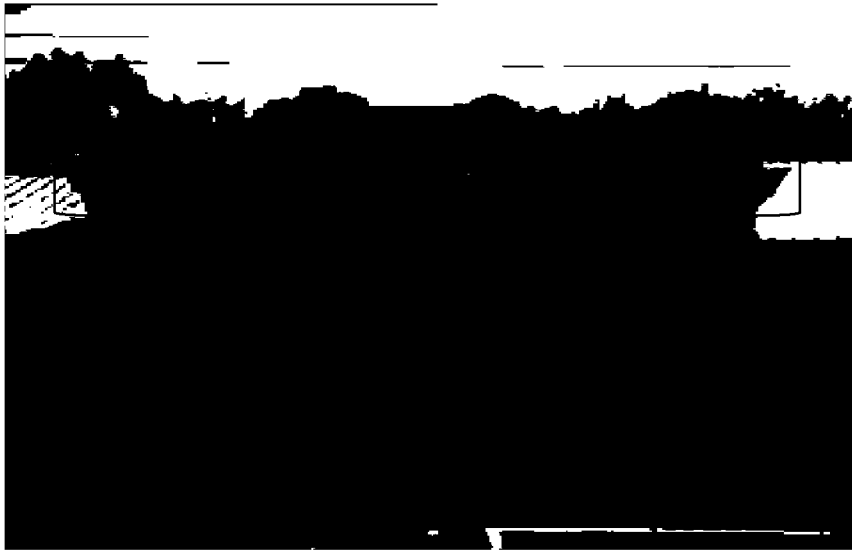
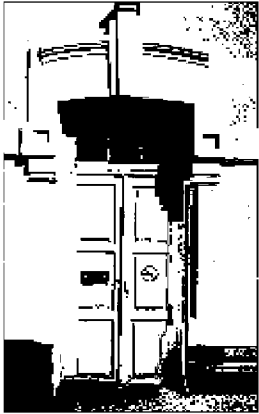


Схема 2-го этажа с указанием характеристик застройки и местности объектно-планировочной структуры здания и его элементов



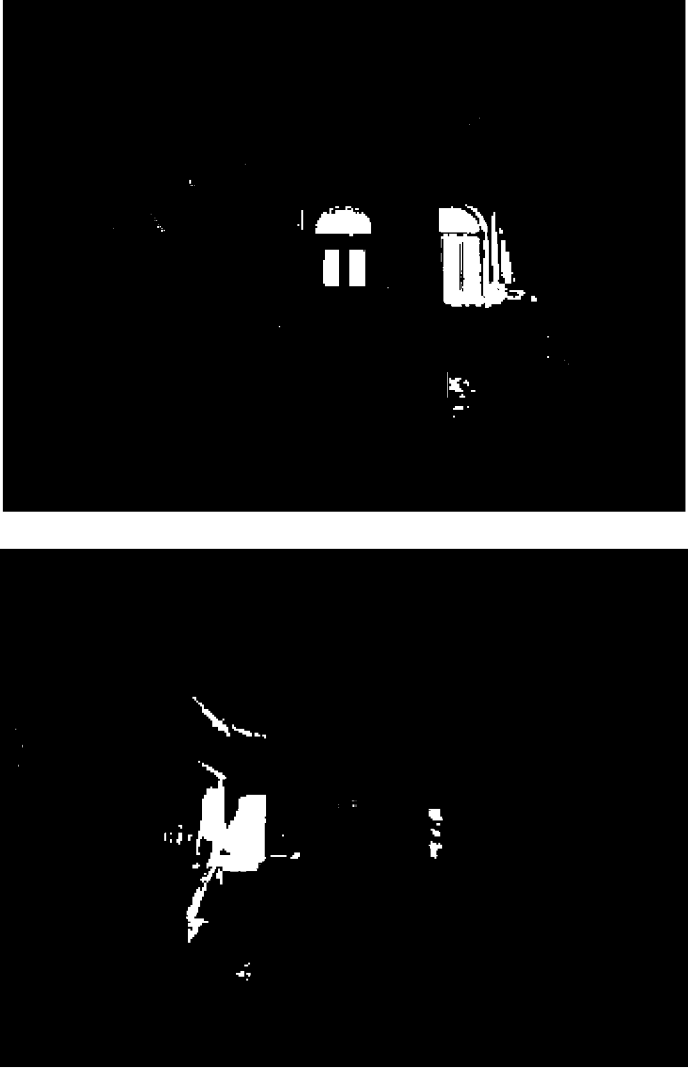

Условные обозначения:
Объектно-планировочная структура

	Несущие стены в помещениях первого этажа		Несущие стены в помещениях второго и третьего этажей
	Несущие стены в подвале		

4	<p>Прямоугольная в плане форма с выступающими центральным и боковыми ризалитами</p>	
<p>III Архитектурные детали фасадов зданий</p>		
1	<p>Композиционное решение и архитектурно-художественное оформление фасадов, включая местоположение, форму, размеры оконных и дверных проемов, их заполнение (материал- дерево)</p>	      

<p>2</p>	<p>Междуэтажный промежуточный карниз</p>			
<p>3</p>	<p>Венчающий карниз, расположенный по периметру здания</p>			
<p>4</p>	<p>Декоративные замковые камни над оконными и дверными проемами, оформление проемов сандриками</p>			

				
5	<p>Прямоугольные тумбы установленные по периметру крыши здания вокзала</p>			

IV	Элементы интерьеров	
1	<p>Вестибюль здания разделенный двумя рядами колонн, колонны в северо-восточной части соединенные между собой арками с антрвольтом, колонны в юго-западной части – ригелем</p>	
2	<p>Объемно пространственная структура зала ожидания и кассового зала</p>	<p style="text-align: center;">Кассовый зал</p> 



Зал ожидания



