



**УПРАВЛЕНИЕ СТАВРОПОЛЬСКОГО КРАЯ  
ПО СОХРАНЕНИЮ И ГОСУДАРСТВЕННОЙ ОХРАНЕ  
ОБЪЕКТОВ КУЛЬТУРНОГО НАСЛЕДИЯ**

**П Р И К А З**

«22» февраля 2022 г.

№ 156

г. Ставрополь

Об утверждении границы территории и требований к осуществлению деятельности в границе территории объекта культурного наследия регионального значения «Могила Циглера, первого председателя поселка Рождественского сельского Совета», 1930 год, расположенного по адресу: г.Невинномысск, ул. Луначарского, д.29 (фактический адрес: г.Невинномысск, ул. Луначарского, д.28)

В соответствии со статьей 3<sup>1</sup> Федерального закона от 25 июня 2002 г. № 73-ФЗ «Об объектах культурного наследия (памятниках истории и культуры) народов Российской Федерации», приказом Министерства культуры Российской Федерации от 04 июня 2015 года № 1745 «Об утверждении требований к составлению проектов границ территорий объектов культурного наследия», статьей 6 Закона Ставропольского края от 16 марта 2006 г. № 14-кз «Об объектах культурного наследия (памятниках истории и культуры) народов Российской Федерации в Ставропольском крае», Положением об управлении Ставропольского края по сохранению и государственной охране объектов культурного наследия, утвержденным постановлением Правительства Ставропольского края от 20 марта 2015 г. № 102-п, по результатам рассмотрения проекта границ территории объекта культурного наследия регионального значения «Могила Циглера, первого председателя поселка Рождественского сельского Совета», 1930 год, расположенного по адресу: г.Невинномысск, ул. Луначарского, д.29 (фактический адрес: г.Невинномысск, ул. Луначарского, д.28), разработанного индивидуальным предпринимателем С.Н. Луценко (г.Невинномысск),

**ПРИКАЗЫВАЮ:**

1. Утвердить прилагаемые:  
границу территории объекта культурного наследия регионального значения «Могила Циглера, первого председателя поселка Рождественского сельского Совета», 1930 год, расположенного по адресу: г.Невинномысск, ул. Луначарского, д.29 (фактический адрес: г.Невинномысск, ул. Луначарского, д.28);  
требования к осуществлению деятельности в границе территории объекта культурного наследия регионального значения «Могила Циглера, первого председателя поселка Рождественского сельского

Совета», 1930 год, расположенного по адресу: г.Невинномысск, ул. Луначарского, д.29 (фактический адрес: г.Невинномысск, ул. Луначарского, д. 28).

2. Отделу по сохранению, использованию и популяризации объектов культурного наследия обеспечить:

2.1. Направление настоящего приказа:

в управление по информационной политике аппарата Правительства Ставропольского края для его официального опубликования на [www.pravo.stavregion.ru](http://www.pravo.stavregion.ru);

в Главное управление Министерства юстиции Российской Федерации по Ставропольскому краю для включения в федеральный регистр нормативных правовых актов субъектов Российской Федерации;

в прокуратуру Ставропольского края;

в территориальный орган исполнительной власти, уполномоченный Правительством Российской Федерации на осуществление государственного кадастрового учета, государственной регистрации прав, ведение Единого государственного реестра недвижимости и предоставление сведений, содержащихся в Едином государственном реестре недвижимости.

2.2. Внесение сведений в Федеральную государственную информационную систему территориального планирования.

3. Отделу археологии, государственного учета объектов культурного наследия и архива обеспечить внесение сведений в общероссийскую автоматизированную информационную систему ведения Единого государственного реестра объектов культурного наследия (памятников истории и культуры) народов Российской Федерации.

4. Рекомендовать администрации г.Невинномысск Ставропольского края внести необходимые изменения в правила землепользования и застройки.

5. Контроль за исполнением настоящего приказа возложить на заместителя начальника управления Д.Г.Кусмачева.

6. Настоящий приказ вступает в силу на следующий день после дня его официального опубликования.

Начальник управления



А.В.Конева

## УТВЕРЖДЕНЫ

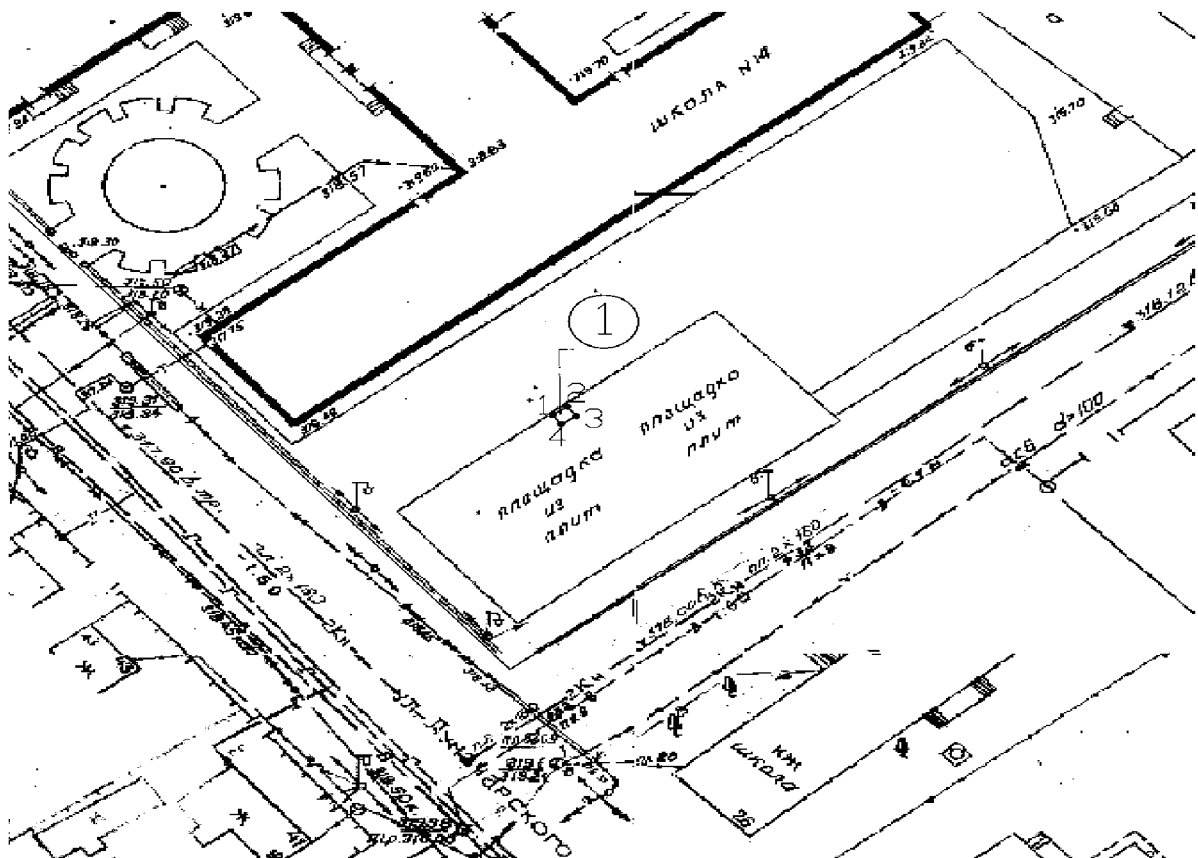
приказом управления  
Ставропольского края по  
сохранению и государственной  
охране объектов культурного  
наследия

от «22» февраля 2022 г. № 156

### ГРАНИЦЫ

территории объекта культурного наследия регионального значения «Могила Циглера, первого председателя поселка Рождественского сельского Совета», 1930 год, расположенного по адресу: г.Невинномысск, ул.Луначарского, д.29 (фактический адрес: г.Невинномысск, ул. Луначарского, д.28)

1. Графическое изображение границ территории объекта культурного наследия регионального значения «Могила Циглера, первого председателя поселка Рождественского сельского Совета», 1930 год, расположенного по адресу: г.Невинномысск, ул.Луначарского, д.29 (фактический адрес: г.Невинномысск, ул. Луначарского, д.28) (далее — памятник):



Масштаб: 1:500

Условные обозначения:

— граница территории Объекта

1

-поворотная точка границы территории Объекта

①

-Объект

## 2. Описание границы территории памятника

Линия границы территории памятника представляет собой замкнутый контур, проходит по часовой стрелке и начинается от точки 1, расположенной на северном углу в границах земельного участка с кадастровым номером 26:16:030333:8, в границах которого расположен памятник.

Прохождение границ		Описание прохождения границ
от точки	до точки	
1	2	в северо-восточном направлении на 1,54 м, вдоль бетонного подиума;
2	3	в юго-восточном направлении на 1,3 м, вдоль бетонного подиума;
3	4	в юго-западном направлении на 1,54 м, вдоль бетонного подиума;
4	1	в северо-западном направлении на 1,21 м, вдоль бетонного подиума.

## 3. Координаты поворотных точек границы территории памятника

Сведения о местоположении границ объекта землеустройства					
Система координат МСК-26 от СК-95, зона 1					
Сведения о характерных точках границы объекта землеустройства					
Обозначение характерных точек границ	Координаты, м		Метод определения координат	Средняя квадратическая погрешность положения характерной точки (М), t	Описание закрепления точки
	X	Y			
1	431151,76	1313837,43	Метод спутниковых геодезических измерений (определений)	0.10	
2	431152,69	1313838,66	Метод спутниковых геодезических измерений (определений)	0.10	
3	431151,64	1313839,42	Метод спутниковых геодезических измерений (определений)	0.10	

			измерений (определений)		
4	431150,78	1313838,14	Метод спутниковых геодезических измерений (определений)	0.10	
1	431151,76	1313837,43	Метод спутниковых геодезических измерений (определений)	0.10	

---

## УТВЕРЖДЕНЫ

приказом управления  
Ставропольского края  
по сохранению и государственной  
охране объектов культурного  
наследия

от «22» февраля 2022 г. № 156

### ТРЕБОВАНИЯ К ОСУЩЕСТВЛЕНИЮ ДЕЯТЕЛЬНОСТИ

в границе территории объекта культурного наследия регионального значения регионального значения «Могила Циглера, первого председателя поселка Рождественского сельского Совета», 1930 год, расположенного по адресу: г.Невинномысск, ул. Луначарского, д.29 (фактический адрес: г.Невинномысск, ул. Луначарского, д.28)

В границе территории объекта культурного наследия регионального значения регионального значения «Могила Циглера, первого председателя поселка Рождественского сельского Совета», 1930 год, расположенного по адресу: г.Невинномысск, ул.Луначарского, д.29 (фактический адрес: г.Невинномысск, ул. Луначарского, д.28) (далее – памятник), установлен следующий правовой режим:

Разрешается:

1. проведение научно-исследовательских, изыскательских, научно-проектных и ремонтно-реставрационных работ, направленных на обеспечение физической сохранности памятника, в том числе по консервации, ремонту, реставрации, приспособлению для современного использования с соблюдением с требований Федерального закона от 25.06.2002 № 73-ФЗ «Об объектах культурного наследия (памятниках истории и культуры) народов Российской Федерации» (далее — Федеральный закон);
2. выявление и восстановление утраченных частей и элементов памятника на основании историко-культурных исследований;
3. проведение работ по озеленению и благоустройству территории памятника, уходу за зелеными насаждениями;
4. хозяйственная деятельность, не противоречащая требованиям обеспечения сохранности памятника, позволяющая обеспечить функционирование памятника в современных условиях.

Запрещается:

1. снос, разрушение памятника;
2. проведение земляных, строительных, мелиоративных и иных работ, в том числе связанных с динамическим и вибрационным воздействием

на конструкции памятника, за исключением работ по сохранению объекта культурного наследия или его отдельных элементов, сохранению историко-градостроительной или природной среды объекта культурного наследия;

3. строительство на территории памятника объектов капитального строительства, изменение объемно-пространственных характеристик, существующих на территории памятника объектов капитального строительства;

4. производство работ по сохранению памятника, в том числе связанных с реставрацией и приспособлением, без соблюдения требований Федерального закона;

5. распространение на территории памятника наружной рекламы (за исключением случаев, предусмотренных Федеральным законом);

6. хозяйственная деятельность, нарушающая целостность памятника, его территории или создающая угрозу их повреждения, разрушения или уничтожения;

7. изменение гидрогеологических и экологических условий, необходимых для обеспечения сохранности памятника;

8. засорение территории бытовыми и промышленными отходами любого вида и форм;

9. использование территории памятника (за исключением случаев, предусмотренных Федеральным законом):

под склады и объекты производства взрывчатых, огнеопасных, загрязняющих материалов, гигроскопических материалов и материалов имеющих вредные выделения;

под мастерские и отдельные цеха производств, имеющих механические двигатели;

под производства, требующие по технологическому процессу сохранения внутри помещений высоких или низких температур, производства с повышенным влажностным режимом, мокрые производства;

под хранилища и для производства едких химических и красочных веществ или продуктов, выделяющих вредные испарения в процессе брожения;

10. ограничение доступа граждан Российской Федерации, иностранных граждан и лиц без гражданства к памятнику.

---