



**УПРАВЛЕНИЕ СТАВРОПОЛЬСКОГО КРАЯ
ПО СОХРАНЕНИЮ И ГОСУДАРСТВЕННОЙ ОХРАНЕ
ОБЪЕКТОВ КУЛЬТУРНОГО НАСЛЕДИЯ**

П Р И К А З

«04» апреля 2022 г.

№ 324

г. Ставрополь

Об утверждении границы территории и требований к осуществлению деятельности в границе территории объекта культурного наследия регионального значения «Особняк Колодежного», начало XX века, расположенного по адресу: Ставропольский край, г. Кисловодск, ул. С.Перовской, д.16 (фактический адрес: Ставропольский край, г. Кисловодск, ул. С.Перовской, д. 16 А (литер В))

В соответствии со статьей 3¹ Федерального закона от 25 июня 2002 г. № 73-ФЗ «Об объектах культурного наследия (памятниках истории и культуры) народов Российской Федерации», приказом Министерства культуры Российской Федерации от 04 июня 2015 года № 1745 «Об утверждении требований к составлению проектов границ территорий объектов культурного наследия», статьей 6 Закона Ставропольского края от 16 марта 2006 г. № 14-кз «Об объектах культурного наследия (памятниках истории и культуры) народов Российской Федерации в Ставропольском крае», Положением об управлении Ставропольского края по сохранению и государственной охране объектов культурного наследия, утвержденным постановлением Правительства Ставропольского края от 20 марта 2015 г. № 102-п, по результатам рассмотрения проекта границ территории объекта культурного наследия регионального значения «Особняк Колодежного», начало XX века, расположенного по адресу: Ставропольский край, г. Кисловодск, ул. С.Перовской, д.16 (фактический адрес: Ставропольский край, г. Кисловодск, ул. С.Перовской, д.16 А (литер В)), разработанного обществом с ограниченной ответственностью «Архитектурная мастерская Арустамяна А.Р.», лицензия № МКРФ 00310 от 30 ноября 2012 г.,

ПРИКАЗЫВАЮ:

1. Утвердить прилагаемые:
границу территории объекта культурного наследия регионального значения «Особняк Колодежного», начало XX века, расположенного по адресу: Ставропольский край, г. Кисловодск, ул. С.Перовской, д.16 (фактический адрес: Ставропольский край, г. Кисловодск, ул. С.Перовской, д. 16 А (литер В));
требования к осуществлению деятельности в границе территории объекта культурного наследия регионального значения «Особняк Колодежного», начало XX века, расположенного по адресу:

Ставропольский край, г. Кисловодск, ул. С.Перовской, д.16 (фактический адрес: Ставропольский край, г. Кисловодск, ул. С.Перовской, д. 16 А (литер В)).

2. Отделу по сохранению, использованию и популяризации объектов культурного наследия обеспечить:

2.1. Направление настоящего приказа:

в управление по информационной политике аппарата Правительства Ставропольского края для его официального опубликования на www.pravo.stavregion.ru;

в Главное управление Министерства юстиции Российской Федерации по Ставропольскому краю для включения в федеральный регистр нормативных правовых актов субъектов Российской Федерации;

в прокуратуру Ставропольского края;

в территориальный орган исполнительной власти, уполномоченный Правительством Российской Федерации на осуществление государственного кадастрового учета, государственной регистрации прав, ведение Единого государственного реестра недвижимости и предоставление сведений, содержащихся в Едином государственном реестре недвижимости.

2.2. Внесение сведений в Федеральную государственную информационную систему территориального планирования.

3. Отделу археологии, государственного учета объектов культурного наследия и архива обеспечить внесение сведений в общероссийскую автоматизированную информационную систему ведения Единого государственного реестра объектов культурного наследия (памятников истории и культуры) народов Российской Федерации.

4. Рекомендовать администрации г.Кисловодска Ставропольского края внести необходимые изменения в правила землепользования и застройки.

5. Контроль за исполнением настоящего приказа возложить на заместителя начальника управления Д.Г.Кусмачева.

6. Настоящий приказ вступает в силу на следующий день после дня его официального опубликования.

Начальник управления



А.В.Конева

УТВЕРЖДЕНЫ

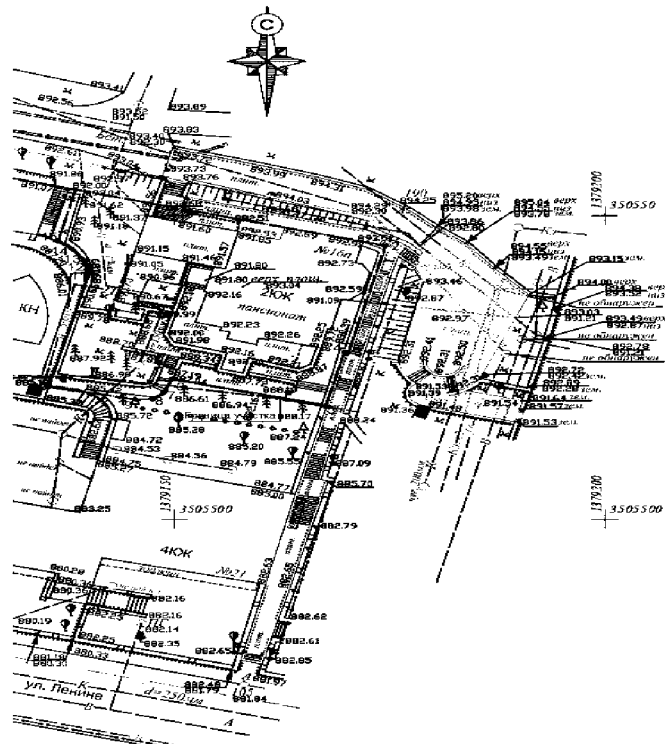
приказом управления
Ставропольского края по
сохранению и государственной
охране объектов культурного
наследия

от «04» апреля 2022 г. № 324

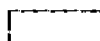
ГРАНИЦЫ

территории объекта культурного наследия регионального значения «Особняк Колодяжного», начало XX века, расположенного по адресу: Ставропольский край, г. Кисловодск, ул. С.Перовской, д.16 (фактический адрес: Ставропольский край, г. Кисловодск, ул. С.Перовской, д. 16 А (литер В))

1. Графическое изображение границ территории объекта культурного наследия регионального значения «Особняк Колодяжного», начало XX века, расположенного по адресу: Ставропольский край, г. Кисловодск, ул. С.Перовской, д.16 (фактический адрес: Ставропольский край, г. Кисловодск, ул. С.Перовской, д. 16 А (литер В)) (далее — памятник):

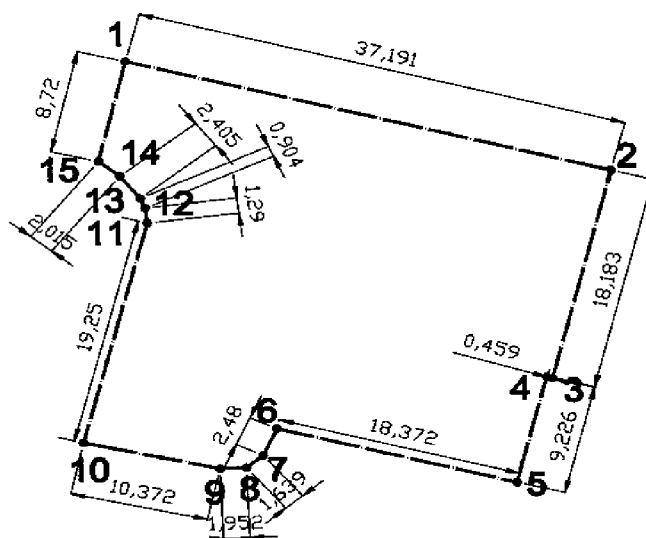


условные обозначения:



Границы территории объекта культурного наследия

3. Координаты поворотных точек границы территории памятника
Система координат: МСК-26 от СК- 1:



N	X	Y
1	350554.28	1379138.47
2	350545.06	1379174.50
3	350527.40	1379170.17
4	350527.53	1379169.73
5	350518.57	1379167.53
6	350523.12	1379149.73
7	350520.86	1379148.71
8	350519.80	1379147.46
9	350519.72	1379145.51
10	350521.90	1379135.37
11	350540.56	1379140.10
12	350541.84	1379139.94
13	350542.66	1379139.56
14	350544.54	1379138.06
15	350545.79	1379136.48

2. Описание границы территории памятника:

Граница территории памятника проходят:

- из точки 1 до точки 2 – в северо-восточном направлении на 37,19 м;
- из точки 2 до точки 3 – в южном направлении на 18,18 м;
- из точки 3 до точки 4 – в западном направлении на 0,45 м;
- из точки 4 до точки 5 – в южном направлении на 9,22 м;
- из точки 5 до точки 6 – в западном направлении на 18,37 м;
- из точки 6 до точки 7 – в южном направлении на 2,48 м;
- из точки 7 до точки 8 – в юго-западном направлении на 1,63 м;

из точки 8 до точки 9 – в юго-западном направлении на 1,95 м;
из точки 9 до точки 10 – в западном направлении на 10,37 м;
из точки 10 до точки 11 – в северном направлении на 19,25 м;
из точки 11 до точки 12 – в северо-западном направлении на 1,29 м;
из точки 12 до точки 13 – в северо-западном направлении на 0,9 м;
из точки 13 до точки 14 – в северо-западном направлении на 2,4 м;
из точки 14 до точки 15 – в северо-западном направлении на 2,01 м;
из точки 15 до точки 1 – в северном направлении на 8,72 м.

УТВЕРЖДЕНЫ

приказом управления
Ставропольского края
по сохранению и государственной
охране объектов культурного
наследия

от «04» апреля 2022 г. № 324

ТРЕБОВАНИЯ К ОСУЩЕСТВЛЕНИЮ ДЕЯТЕЛЬНОСТИ

в границе территории объекта культурного наследия регионального значения «Особняк Колодежного», начало XX века, расположенного по адресу: Ставропольский край, г. Кисловодск, ул. С.Перовской, д.16 (фактический адрес: Ставропольский край, г. Кисловодск, ул. С.Перовской, д. 16 А (литер В)

В границе территории объекта культурного наследия регионального значения «Особняк Колодежного», начало XX века, расположенного по адресу: Ставропольский край, г. Кисловодск, ул. С.Перовской, д.16 (фактический адрес: Ставропольский край, «Особняк Колодежного», начало XX века, расположенного по адресу: Ставропольский край, г. Кисловодск, ул. С.Перовской, д.16 (фактический адрес: Ставропольский край, г. Кисловодск, ул. С.Перовской, д. 16 А (литер В) г. Кисловодск, ул. С.Перовской, д. 16 А (литер В) (далее – памятник), установлен следующий правовой режим:

Разрешается:

1. проведение научно-исследовательских, изыскательских, научно-проектных и ремонтно-реставрационных работ, направленных на обеспечение физической сохранности памятника, в том числе по консервации, ремонту, реставрации, приспособлению для современного использования с соблюдением с требований Федерального закона от 25.06.2002 № 73-ФЗ «Об объектах культурного наследия (памятниках истории и культуры) народов Российской Федерации» (далее — Федеральный закон);
2. выявление и восстановление утраченных частей и элементов памятника на основании историко-культурных исследований;
3. проведение работ по озеленению и благоустройству территории памятника, уходу за зелеными насаждениями;
4. хозяйственная деятельность, не противоречащая требованиям обеспечения сохранности памятника, позволяющая обеспечить функционирование памятника в современных условиях.

Запрещается:

1. снос, разрушение памятника;
2. проведение земляных, строительных, мелиоративных и иных работ, в том числе связанных с динамическим и вибрационным воздействием на конструкции памятника, за исключением работ по сохранению объекта

культурного наследия или его отдельных элементов, сохранению историко-градостроительной или природной среды объекта культурного наследия;

3. строительство на территории памятника объектов капитального строительства, изменение объемно-пространственных характеристик, существующих на территории памятника объектов капитального строительства;

4. производство работ по сохранению памятника, в том числе связанных с реставрацией и приспособлением, без соблюдения требований Федерального закона;

5. распространение на территории памятника наружной рекламы (за исключением случаев, предусмотренных Федеральным законом);

6. хозяйственная деятельность, нарушающая целостность памятника, его территории или создающая угрозу их повреждения, разрушения или уничтожения;

7. изменение гидрогеологических и экологических условий, необходимых для обеспечения сохранности памятника;

8. засорение территории бытовыми и промышленными отходами любого вида и форм;

9. использование территории памятника (за исключением случаев, предусмотренных Федеральным законом):

под склады и объекты производства взрывчатых, огнеопасных, загрязняющих материалов, гигроскопических материалов и материалов имеющих вредные выделения;

под мастерские и отдельные цеха производств, имеющих механические двигатели;

под производства, требующие по технологическому процессу сохранения внутри помещений высоких или низких температур, производства с повышенным влажностным режимом, мокрые производства;

под хранилища и для производства едких химических и красочных веществ или продуктов, выделяющих вредные испарения в процессе брожения;

10. ограничение доступа граждан Российской Федерации, иностранных граждан и лиц без гражданства к памятнику.
