



**УПРАВЛЕНИЕ СТАВРОПОЛЬСКОГО КРАЯ
ПО СОХРАНЕНИЮ И ГОСУДАРСТВЕННОЙ ОХРАНЕ
ОБЪЕКТОВ КУЛЬТУРНОГО НАСЛЕДИЯ**

П Р И К А З

«19» мая 2022 г.

№ 480

г. Ставрополь

Об утверждении границы территории и требований к осуществлению деятельности в границе территории объекта культурного наследия регионального значения «Источник «Владимирский», открыт в 1911 году доктором В.В. Владимировским», 1926 год, расположенного по адресу: Ставропольский край, г. Железноводск, на терренкуре вокруг горы Железной

В соответствии со статьей 3¹ Федерального закона от 25 июня 2002 г. № 73-ФЗ «Об объектах культурного наследия (памятниках истории и культуры) народов Российской Федерации», приказом Министерства культуры Российской Федерации от 04 июня 2015 года № 1745 «Об утверждении требований к составлению проектов границ территорий объектов культурного наследия», статьей 6 Закона Ставропольского края от 16 марта 2006 г. № 14-кз «Об объектах культурного наследия (памятниках истории и культуры) народов Российской Федерации в Ставропольском крае», Положением об управлении Ставропольского края по сохранению и государственной охране объектов культурного наследия, утвержденным постановлением Правительства Ставропольского края от 20 марта 2015 г. № 102-п, по результатам рассмотрения проекта границ территории объекта культурного наследия регионального значения «Источник «Владимирский», открыт в 1911 году доктором В.В. Владимировским», 1926 год, расположенного по адресу: Ставропольский край, г. Железноводск, на терренкуре вокруг горы Железной, разработанного обществом с ограниченной ответственностью «Краевой центр оценки, геодезии, проектирования и кадастра «НООСФЕРА» (г. Минеральные Воды Ставропольского края),

ПРИКАЗЫВАЮ:

1. Утвердить прилагаемые:
границу территории объекта культурного наследия регионального значения «Источник «Владимирский», открыт в 1911 году доктором В.В. Владимировским», 1926 год, расположенного по адресу: Ставропольский край, г. Железноводск, на терренкуре вокруг горы Железной;
требования к осуществлению деятельности в границе территории объекта культурного наследия регионального значения «Источник «Владимирский», открыт в 1911 году доктором

В.В. Владимировским», 1926 год, расположенного по адресу: Ставропольский край, г.Железноводск, на терренкуре вокруг горы Железной (далее — памятник).

2. Отделу по сохранению, использованию и популяризации объектов культурного наследия обеспечить:

2.1. Направление копии настоящего приказа:

в управление по информационной политике аппарата Правительства Ставропольского края для его официального опубликования на www.pravo.stavregion.ru;

в Главное управление Министерства юстиции Российской Федерации по Ставропольскому краю для включения в федеральный регистр нормативных правовых актов субъектов Российской Федерации;

в прокуратуру Ставропольского края;

в территориальный орган исполнительной власти, уполномоченный Правительством Российской Федерации на осуществление государственного кадастрового учета, государственной регистрации прав, ведение Единого государственного реестра недвижимости и предоставление сведений, содержащихся в Едином государственном реестре недвижимости (далее — ЕГРН).

2.2. Внесение сведений в Федеральную государственную информационную систему территориального планирования.

3. Отделу археологии, государственного учета объектов культурного наследия и архива обеспечить внесение сведений в общероссийскую автоматизированную информационную систему ведения Единого государственного реестра объектов культурного наследия (памятников истории и культуры) народов Российской Федерации.

4. Рекомендовать администрации города-курорта Железноводска Ставропольского края внести необходимые изменения в правила землепользования и застройки.

5. Контроль за исполнением настоящего приказа возложить на заместителя начальника управления Д.Г.Кусмачева.

6. Настоящий приказ вступает в силу на следующий день после дня его официального опубликования.

Начальник управления



А.В.Конева

УТВЕРЖДЕННЫ

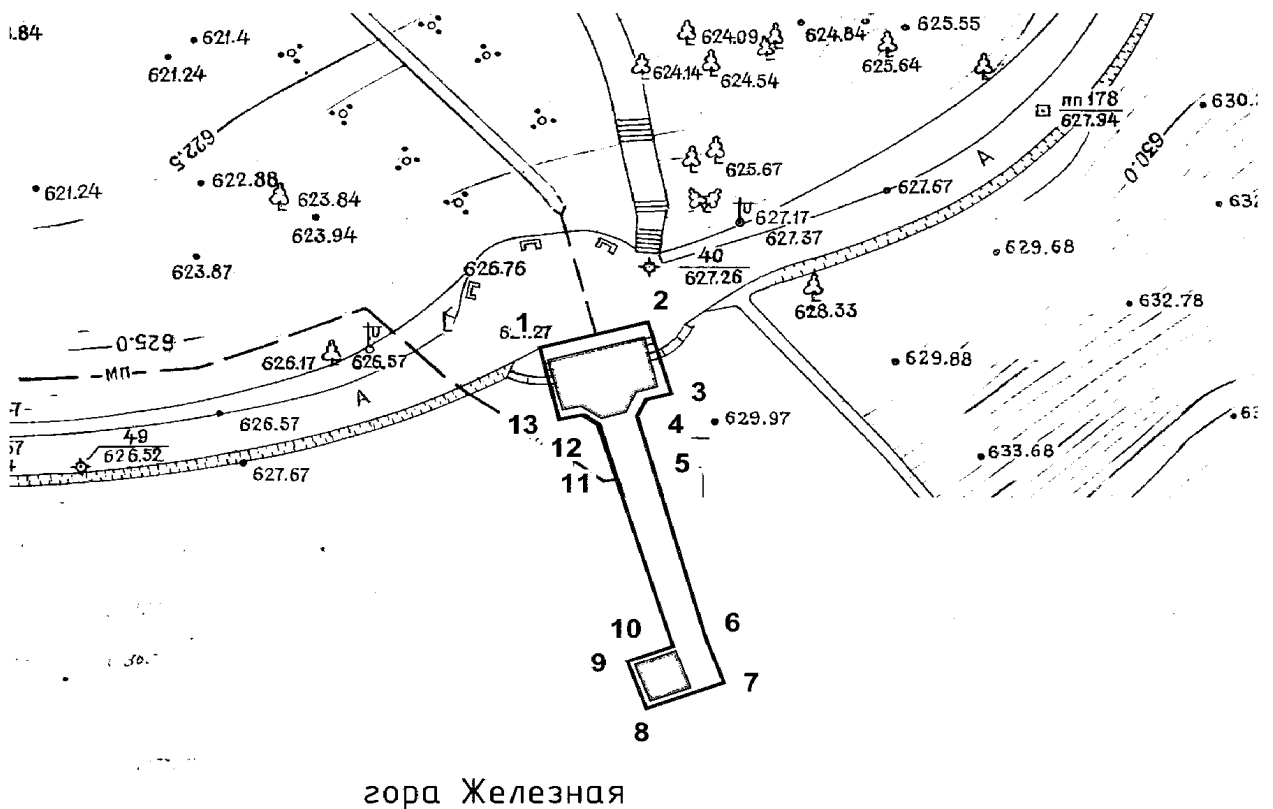
приказом управления
Ставропольского края по
сохранению и государственной
охране объектов культурного
наследия

от «19» мая 2022 г. № 480

ГРАНИЦА

территории объекта культурного наследия регионального значения «Источник «Владимирский», открыт в 1911 году доктором В.В. Владимировским», 1926 год, расположенного по адресу: Ставропольский край, г. Железноводск, на терренкуре вокруг горы Железной

1. Графическое изображение границы территории объекта культурного наследия регионального значения «Источник «Владимирский», открыт в 1911 году доктором В.В. Владимировским», 1926 год, расположенного по адресу: Ставропольский край, г. Железноводск, на терренкуре вокруг горы Железной (далее — памятник):



Условные обозначения:



— объект культурного наследия;

— граница территории объекта культурного наследия;

1 – 13 – номер характерной точки границы территории объекта культурного наследия;



– окружающий ландшафт.

2. Описание границы территории памятника

Прохождение границы		Описание прохождения границы
от точки	до точки	
1	2	3
1	2	По кадастровой границе земельного участка 26:31:010318:14 в северо-восточном направлении
2	3	По кадастровой границе земельного участка 26:31:010318:14 в юго-восточном направлении
3	4	По кадастровой границе земельного участка 26:31:010318:14 в юго-западном направлении
4	5	
5	6	По кадастровой границе земельного участка 26:31:010318:14 в юго-восточном направлении
6	7	
7	8	По кадастровой границе земельного участка 26:31:010318:14 в юго-западном направлении
8	9	По кадастровой границе земельного участка 26:31:010318:14 в северо-западном направлении
9	10	По кадастровой границе земельного участка 26:31:010318:14 в северо-восточном направлении
10	11	
11	12	По кадастровой границе земельного участка 26:31:010318:14 в северо-западном направлении
12	13	
13	1	

3. Координаты поворотных точек границы территории памятника

Обозначение (номер) характерной точки	Координаты характерных точек во Всемирной геодезической системе координат (WGS-84)		Координаты характерных точек в местной системе координат (МСК26)	
	Северной широты	Восточной долготы	X	Y
Точка 1	X44°08'32,98951"	Y43°01'51,06910"	377657,49	1402597,48
Точка 2	X44°08'33,05103"	Y43°01'51,41911"	377659,51	1402605,23
Точка 3	X44°08'32,86014"	Y43°01'51,48247"	377653,64	1402606,73
Точка 4	X44°08'32,84646"	Y43°01'51,40209"	377653,19	1402604,95
Точка 5	X44°08'32,80917"	Y43°01'51,37654"	377652,03	1402604,40
Точка 6	X44°08'32,26481"	Y43°01'51,58478"	377635,30	1402609,29
Точка 7	X44°08'32,14168"	Y43°01'51,64330"	377631,52	1402610,65
Точка 8	X44°08'32,09758"	Y43°01'51,47363"	377630,10	1402606,90

Точка 9	X44°08'32,22070"	Y43°01'51,41555"	377633,88	1402605,55
Точка 10	X44°08'32,23842"	Y43°01'51,48162"	377634,45	1402607,01
Точка 11	X44°08'32,78332"	Y43°01'51,25495"	377651,19	1402601,71
Точка 12	X44°08'32,80850"	Y43°01'51,20466"	377651,95	1402600,58
Точка 13	X44°08'32,79831"	Y43°01'51,13110"	377651,61	1402598,95
Точка 1	X44°08'32,98951"	Y43°01'51,06910"	377657,49	1402597,48

Определение координат характерных точек границ территории объекта культурного наследия выполнено в местной системе координат (МСК-26). Координаты определены картометрическим методом с погрешностью 0,1 м.

УТВЕРЖДЕНЫ

приказом управления
Ставропольского края
по сохранению и государственной
охране объектов культурного
наследия

от «19» мая 2022 г. № 490

ТРЕБОВАНИЯ К ОСУЩЕСТВЛЕНИЮ ДЕЯТЕЛЬНОСТИ

в границе территории объекта культурного наследия регионального значения «Источник «Владимирский», открыт в 1911 году доктором В.В. Владимировским», 1926 год, расположенного по адресу: Ставропольский край, г. Железноводск, на терренкуре вокруг горы Железной

В границе территории объекта культурного наследия регионального значения «Источник «Владимирский», открыт в 1911 году доктором В.В. Владимировским», 1926 год, расположенного по адресу: Ставропольский край, г. Железноводск, на терренкуре вокруг горы Железной (далее – памятник), установлен следующий правовой режим:

Разрешается:

1. проведение научно-исследовательских, изыскательских, научно-проектных и ремонтно-реставрационных работ, направленных на обеспечение физической сохранности памятника, в том числе по консервации, ремонту, реставрации, приспособлению для современного использования с соблюдением с требований Федерального закона от 25.06.2002 № 73-ФЗ «Об объектах культурного наследия (памятниках истории и культуры) народов Российской Федерации» (далее — Федеральный закон);
2. выявление и восстановление утраченных частей и элементов памятника на основании историко-культурных исследований;
3. проведение работ по озеленению и благоустройству территории памятника, уходу за зелеными насаждениями;
4. хозяйственная деятельность, не противоречащая требованиям обеспечения сохранности памятника, позволяющая обеспечить функционирование памятника в современных условиях.

Запрещается:

1. снос, разрушение памятника;
2. проведение земляных, строительных, мелиоративных и иных работ, в том числе связанных с динамическим и вибрационным воздействием на конструкции памятника, за исключением работ по сохранению объекта культурного наследия или его отдельных элементов, сохранению историко-градостроительной или природной среды объекта культурного наследия;
3. строительство на территории памятника объектов капитального строительства, изменение объемно-пространственных характеристик, существующих на территории памятника объектов капитального строительства;

4. производство работ по сохранению памятника, в том числе связанных с реставрацией и приспособлением, без соблюдения требований Федерального закона;

5. распространение на территории памятника наружной рекламы (за исключением случаев, предусмотренных Федеральным законом);

6. хозяйственная деятельность, нарушающая целостность памятника, его территории или создающая угрозу их повреждения, разрушения или уничтожения;

7. изменение гидрогеологических и экологических условий, необходимых для обеспечения сохранности памятника;

8. засорение территории бытовыми и промышленными отходами любого вида и форм;

9. использование памятника и его территории (за исключением случаев, предусмотренных Федеральным законом):

под склады и объекты производства взрывчатых, огнеопасных, загрязняющих материалов, гигроскопических материалов и материалов имеющих вредные выделения;

под мастерские и отдельные цеха производств, имеющих механические двигатели;

под производства, требующие по технологическому процессу сохранения внутри помещений высоких или низких температур, производства с повышенным влажностным режимом, мокрые производства;

под хранилища и для производства едких химических и красочных веществ или продуктов, выделяющих вредные испарения в процессе брожения;

10. ограничение доступа граждан Российской Федерации, иностранных граждан и лиц без гражданства к памятнику.
