



**УПРАВЛЕНИЕ СТАВРОПОЛЬСКОГО КРАЯ  
ПО СОХРАНЕНИЮ И ГОСУДАРСТВЕННОЙ ОХРАНЕ  
ОБЪЕКТОВ КУЛЬТУРНОГО НАСЛЕДИЯ**

**П Р И К А З**

«28» июня 2022 г.

№ 662

г. Ставрополь

Об утверждении предмета охраны объекта культурного наследия регионального значения «Особняк», начало XX в., расположенного по адресу: Ставропольский край, г. Кисловодск, переулок Бородинский/ул. Ленина, 2-4-6/16, литер Б

В соответствии с пунктом 10 статьи 33 Федерального закона от 25 июня 2002 г. № 73-ФЗ «Об объектах культурного наследия (памятниках истории и культуры) народов Российской Федерации», пунктами 8, 13, 14, 15 Порядка определения предмета охраны объекта культурного наследия, включенного в единый государственный реестр объектов культурного наследия (памятников истории и культуры) народов Российской Федерации в соответствии со статьей 64 Федерального закона от 25 июня 2002 г. № 73-ФЗ «Об объектах культурного наследия (памятниках истории и культуры) народов Российской Федерации», утвержденного приказом Министерства культуры Российской Федерации от 13 января 2016 г. № 28, по результатам рассмотрения проекта предмета охраны объекта культурного наследия регионального значения «Особняк», начало XX в., расположенного по адресу: Ставропольский край, г. Кисловодск, переулок Бородинский/ул. Ленина, 2-4-6/16, литер Б, разработанного ИП Тупалова Е.Ю. (г. Саратов, Саратовская область),

**ПРИКАЗЫВАЮ:**

1. Утвердить прилагаемый предмет охраны объекта культурного наследия регионального значения «Особняк», начало XX в., расположенного по адресу: Ставропольский край, г. Кисловодск, переулок Бородинский/ул. Ленина, 2-4-6/16, литер Б.

2. Отделу по сохранению, использованию и популяризации объектов культурного наследия обеспечить направление настоящего приказа:

в управление по информационной политике аппарата Правительства Ставропольского края для его официального опубликования на [www.pravo.stavregion.ru](http://www.pravo.stavregion.ru);

в Главное управление Министерства юстиции Российской Федерации по Ставропольскому краю для включения в федеральный регистр нормативных правовых актов субъектов Российской Федерации;

в прокуратуру Ставропольского края.

3. Отделу археологии, государственного учета объектов культурного наследия и архива обеспечить внесение сведений в общедоступную автоматизированную информационную систему ведения Единого государственного реестра объектов культурного наследия (памятников истории и культуры) народов Российской Федерации.

4. Контроль за исполнением приказа возложить на заместителя начальника управления Д.Г.Кусмачёва.

5. Настоящий приказ вступает в силу на следующий день после дня его официального опубликования.

Начальник управления



А.В.Конева

## УТВЕРЖДЕН

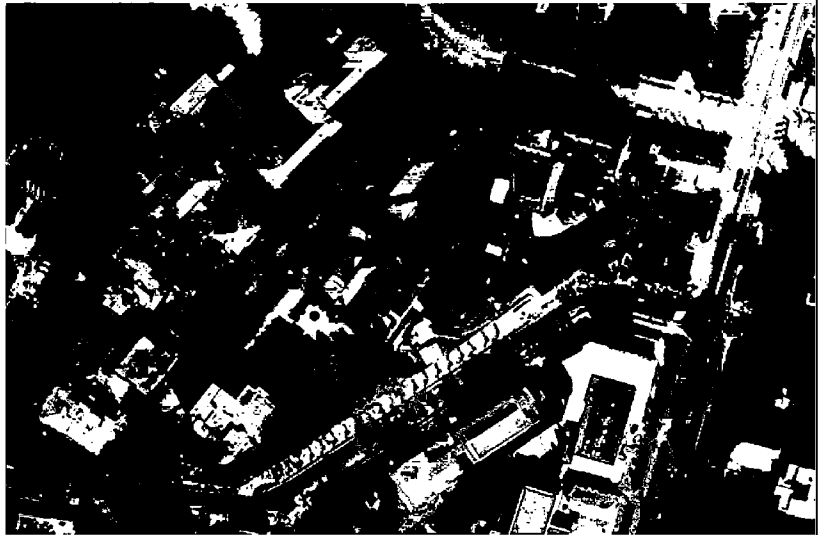
приказом управления  
Ставропольского края по  
сохранению и государственной  
охране объектов культурного  
наследия

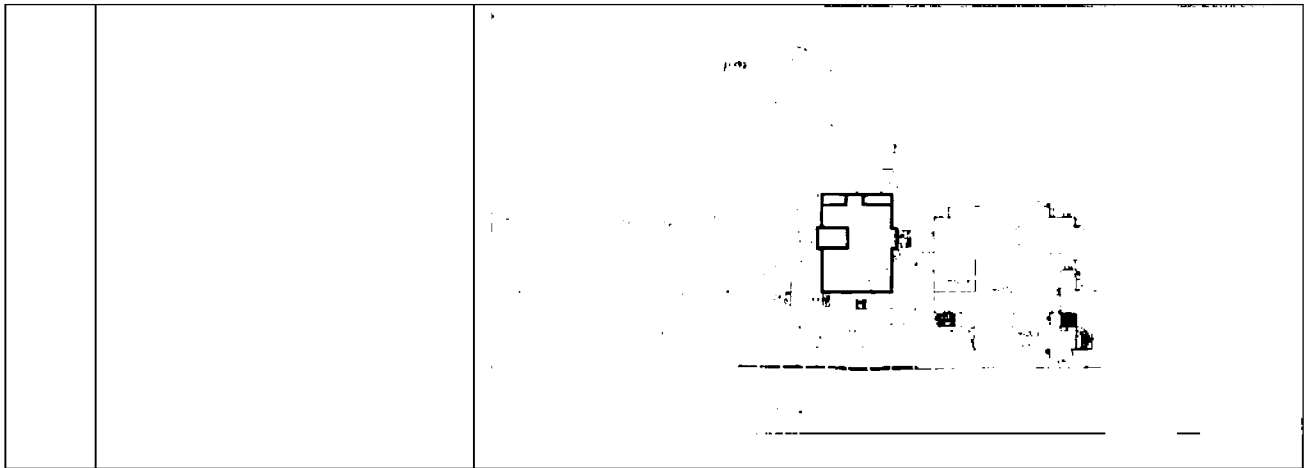
от «28» июня 2022 г. № 662

### ПРЕДМЕТ ОХРАНЫ

объекта культурного наследия регионального значения «Особняк», начало XX в., расположенного по адресу: Ставропольский край, г. Кисловодск, переулок Бородинский/ул. Ленина, 2-4-6/16, литер Б

Предметом охраны объекта культурного наследия регионального значения «Особняк», начало XX в., расположенного по адресу: Ставропольский край, г. Кисловодск, переулок Бородинский/ул. Ленина, 2-4-6/16, литер Б, являются следующие его составляющие:

п/п	Наименование предмета охраны и (или) описание.	Изображение предмета охраны.
1	2	3
1.	<p>Месторасположение Объекта в планировочной структуре квартала:</p> <p>на юго-западе, внутри квартала ограниченном пр. Ленина, пр. Дзержинского, ул. Герцена, ул. Шаляпина, ул. Александра Солженицына.</p>	
2.	<p>Объемно-пространственные параметры:</p> <p>Параметры исторического строения начала XX века (без учёта поздних перестроек).</p>	



3. Объемно-планировочные параметры строения:

планировочное расположение внутренних и наружных кирпичных несущих стен.

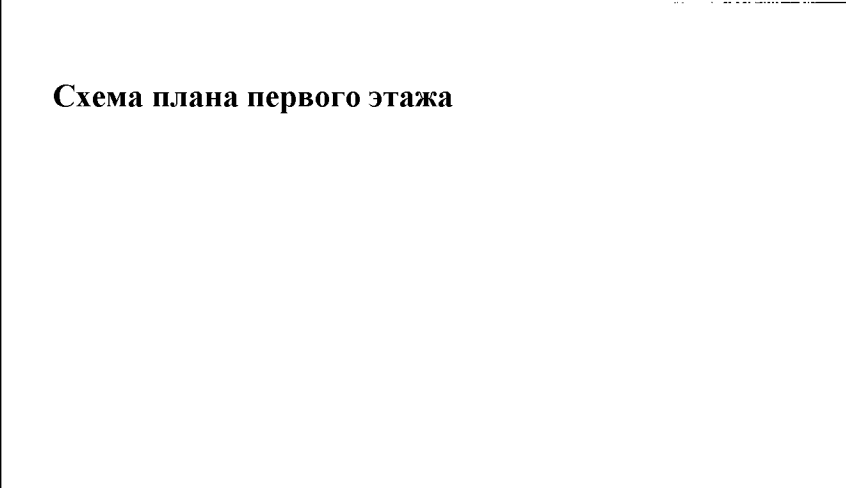
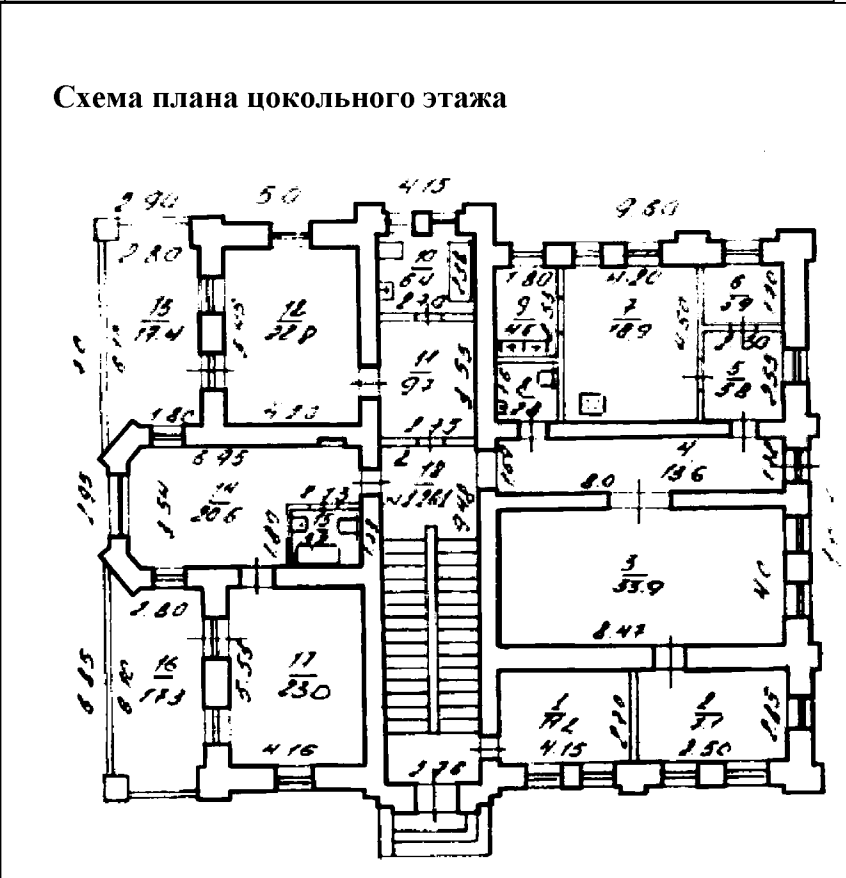
местоположение дверных и оконных проемов в наружных стенах.

планировочное расположение лестничной клетки.

геометрические параметры скатной кровли (коньки, ендовы, карнизы, шатер)

геометрические параметры балконов, веранд и террас.

**стены, датируемые началом XX века.**



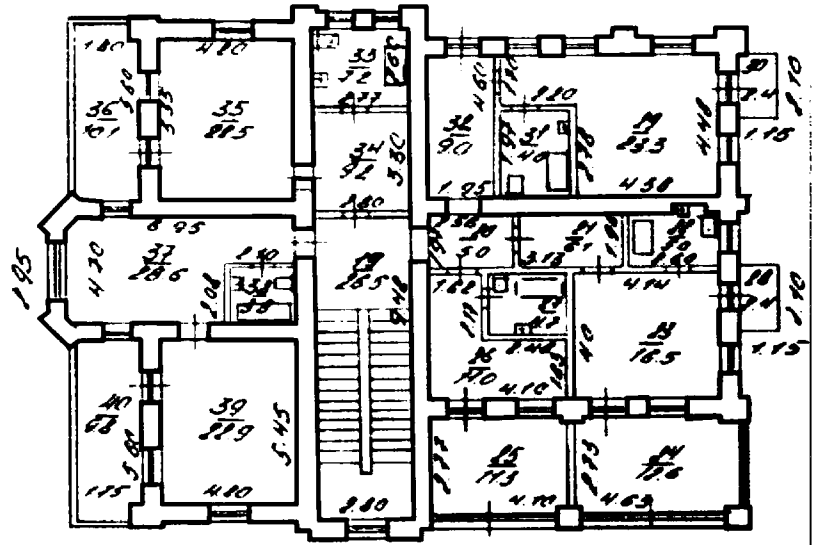
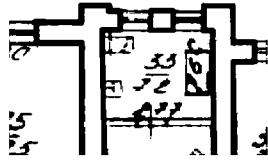


Схема плана второго этажа

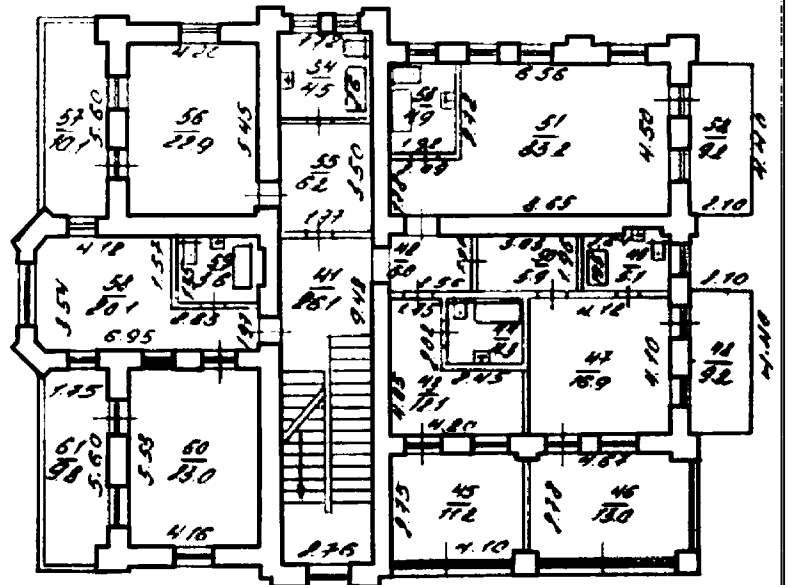
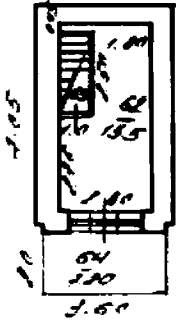



Схема плана третьего этажа

		<p style="text-align: right;">3 этаж</p> 
<p>4.</p>	<p>Стилистика, материал стен, характер наружной отделки Объекта:</p> <p>стилистическое решение фасадов в стиле «эkleктика» с элементами «модерна»;</p> <p>материал наружных стен – лицевая кирпичная кладка с использованием лекального кирпича с защитным окрасочным покрытием и облицовкой известковым камнем цоколя;</p> <p>металлическая фальцевая кровля защитным окрасочным покрытием;</p> <p>металлические и деревянные ограждения балконов и лоджий</p>	
<p>4.</p>	<p>Северо-восточный фасад:</p> <p>асимметричное композиционное решение фасада с</p>	

балконом на третьем этаже, лоджиями на первом и втором этажах;

7 (семь) световых осей (см. схемы планов цокольного, первого, второго, третьего этажей);

ризалит увенчанный восьмигранной главкой «империал» со шпилем;

венчающий карниз, межэтажный и подоконные карнизы, горизонтальные пояса в т.ч. цоколь с полувазом;

архитектурные элементы и детали фасада (см. п. 8).



5. Северо-западный фасад:
- асимметричное композиционное решение фасада с двумя балконами на первом и втором этажах;
- 5 (пять) световых осей (см. схемы планов цокольного, первого, второго этажей);
- венчающий карниз, межэтажный и подоконные карнизы, горизонтальные пояса в т.ч. цоколь с полувазом;

архитектурные  
элементы и детали  
фасада (см. п. 9)



6. Юго-западный фасад:

асимметричное  
композиционное  
решение фасада;



7 (семь) световых осей  
(см. схемы планов  
цокольного, первого,  
второго этажей);


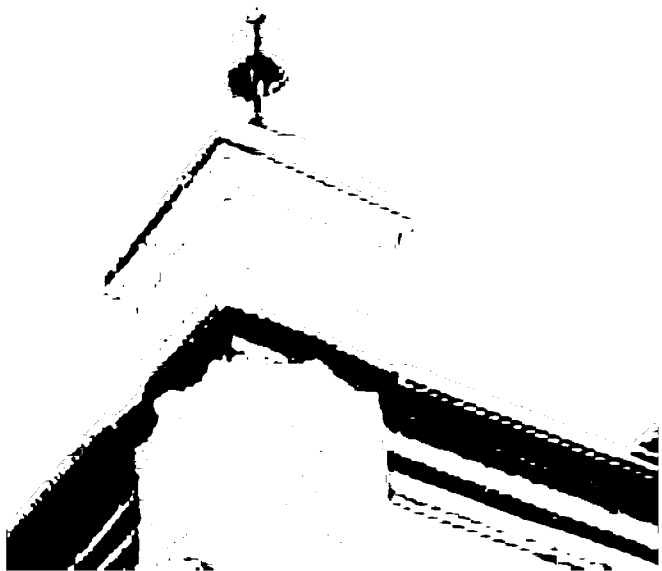
ризалит увенчанный  
трехчастным аттиком;

венчающий карниз,  
межэтажный и  
подоконные карнизы,  
горизонтальные пояса  
в т.ч. цоколь с  
полувалом;

архитектурные  
элементы и детали  
фасада (см. п. 10).

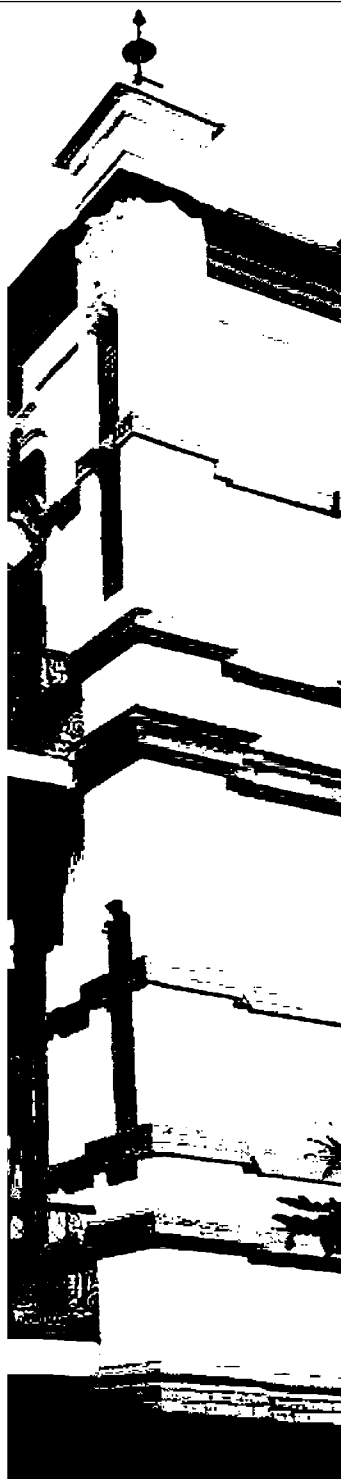


		
<p>7.</p>	<p>Юго-восточный фасад:   симметричное композиционное решение фасада с центральным ризалитом, двумя террасами в цокольном этаже и двумя балконами на первом и втором этажах;   5 (пять) световых осей (см. схемы планов цокольного, первого, второго этажей);   ризалит увенчанный трехчастным аттиком;   венчающий карниз, межэтажный и подоконные карнизы, горизонтальные пояса;   архитектурные элементы и детали фасада (см. п. 11).</p>	

		
8.	Архитектурные элементы и детали северо-восточного фасада	
8.1.	<p>угловой трехчастный карнизный (парапетный) столб с кованым декоративным элементом;</p> <p>подкарнизные маскароны</p>	
8.2	<p>угловая пилястра с нишами в уровне первого и второго этажей, «обвязанные» горизонтальными</p>	

архитектурными элементами с облицовкой известковым камнем в уровне цоколя;

опорные столбы лоджий, «обязанные» горизонтальными архитектурными элементами с облицовкой известковым камнем в уровне цоколя;



8.3. Фрагмент (фризовая часть) деревянного ограждения лоджий первого и второго этажей



8.4.

Ризалит северо-восточного фасада:

восьмигранная главка «империа́л» со шпилем на скатной кровле с большим карнизным вылетом и деревянными кронштейнами;

архитектурно - декоративное оформление псевдотрехцентрового оконного проема (3 этаж) с развитым замковым камнем;

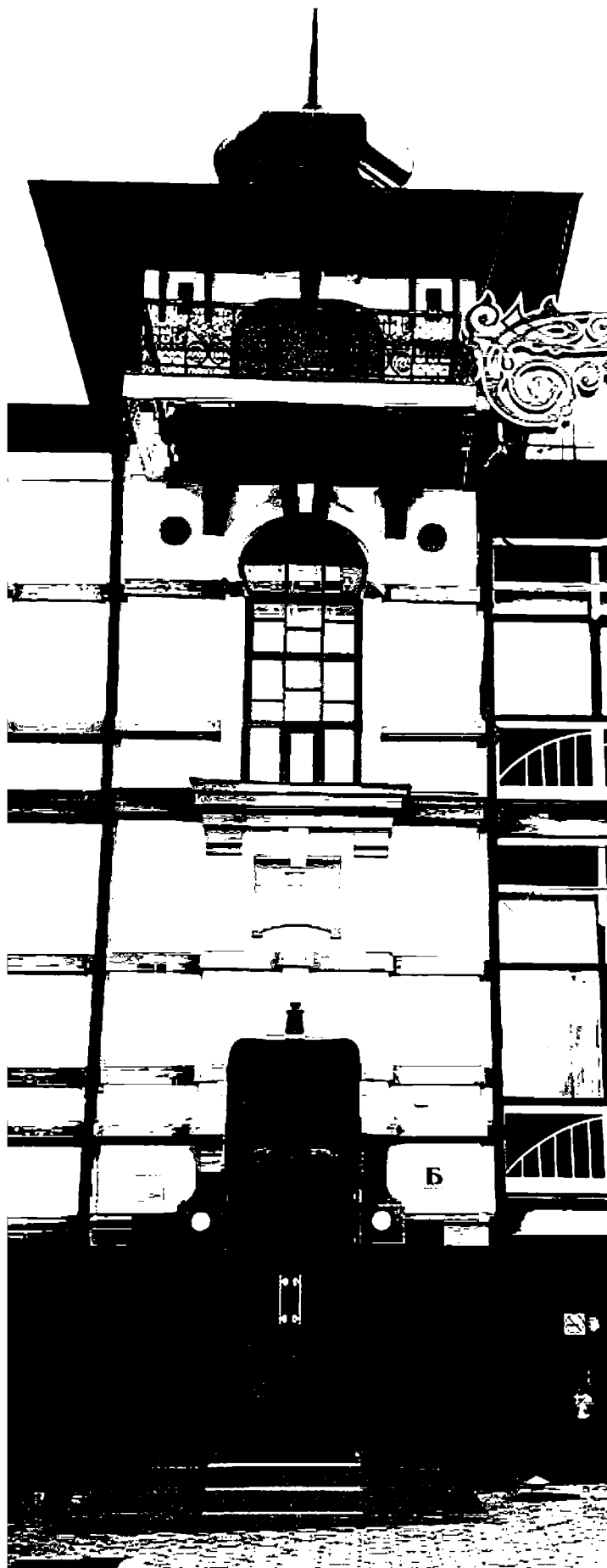
кованное металлическое ограждение балкона;

балконные кронштейны с табличками;

архитектурно - декоративное оформление круглого подковообразного оконного проема (2 этаж) с развитым замковым камнем и подоконным карнизом;

подоконная ниша с замковым камнем;

архитектурно - декоративное оформление псевдотрехцентрового дверного проема (1 этаж) с дверным блоком



8.5.


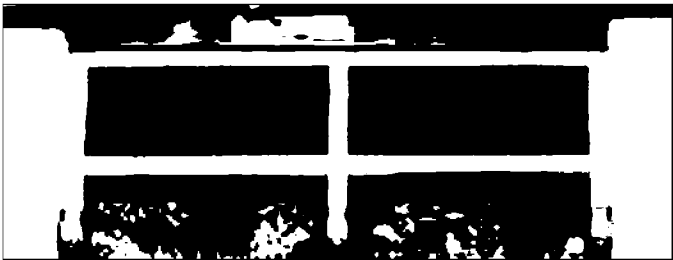
Фрагмент северо-восточного фасада:

архитектурно - декоративное оформление псевдотрехцентрового оконного проема (2 этаж) с развитым замковым камнем и подоконным карнизом;

архитектурно - декоративное оформление прямоугольного оконного проема (1 этаж) с карнизным сандриком и замковым камнем, подоконный карниз с рельефной подоконной нишей;

архитектурно - декоративное оформление лучкового оконного проема (цокольный этаж) с рельефной лучковой перемычкой;



9.	Архитектурные элементы и детали северо-западного фасада:	
9.1.	<p>Фрагмент северо-западного фасада (лоджия):</p> <p>опорный столб лоджий, «обвязанный» горизонтальными архитектурными элементами с облицовкой известковым камнем в уровне цоколя;</p> <p>архитектурно - декоративное оформление лучкового оконного проема с рельефной лучковой перемычкой (цокольный этаж)</p>	
9.2.	<p>Фрагмент (фризовая часть) деревянного ограждения лоджий (1, 2 этажи);</p>	

9.3.

Фрагмент северо-западного фасада в три световых оси:

фигурный, трехчастный аттик с карнизными столбами и декоративным портиком

Подкарнизные маскароны на пилястрах;

Пилястры «обязанные» горизонтальными архитектурными элементами с облицовкой известковым камнем в уровне цоколя;

архитектурно - декоративное оформление псевдотрехцентровых оконных и дверного проемов с развитым замковым камнем (2 этаж);

кованное металлическое ограждение балкона (2 этаж);

архитектурно - декоративное оформление прямоугольных оконных и дверного проемов с карнизным сандриком и замковым камнем, подоконными карнизами и рельефными подоконными нишами (1 этаж);

кованное металлическое ограждение балкона (1 этаж);

архитектурно - декоративное оформление лучковых проемов с рельефной лучковой перемычкой;



(цокольный этаж)



9.4.

Фрагмент северо-западного фасада в две световых оси:

фигурный, трехчастный аттик с карнизными столбами с декоративным портиком;

подкарнизные маскароны на пилястрах;


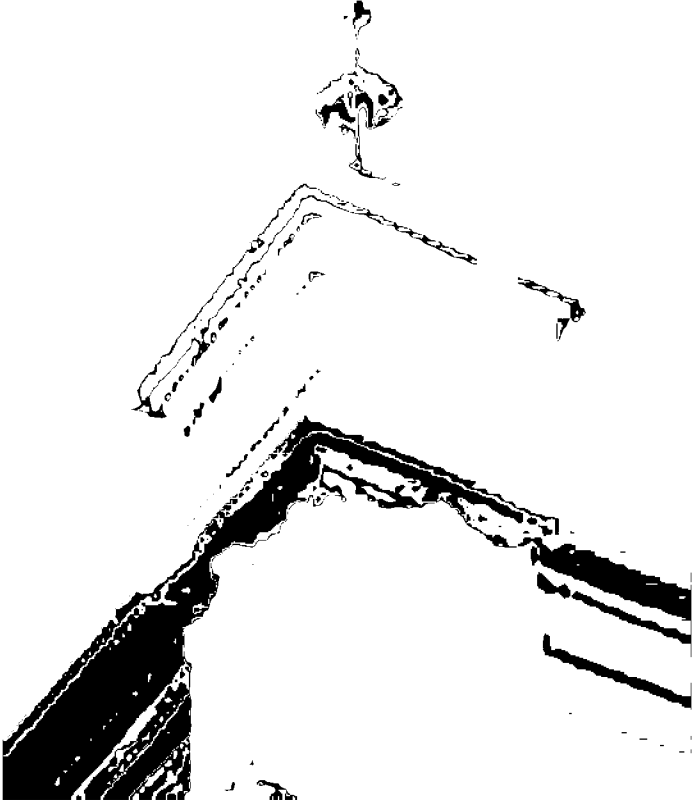
Пилястры «обвязанные» горизонтальными архитектурными элементами с облицовкой известковым камнем в уровне цоколя;

архитектурно - декоративное оформление псевдотрехцентрового оконного и дверного проемов с развитым замковым камнем (2 этаж);

кованное металлическое ограждение балкона (2 этаж);

архитектурно - декоративное оформление прямоугольных оконного и дверного проемов с карнизным сандриком и замковым камнем,



	<p>подоконный карниз с рельефной подоконной нишей; (1 этаж);</p> <p>кованное металлическое ограждение балкона (1 этаж);</p> <p>архитектурно - декоративное оформление лучкового проема с рельефной лучковой перемычкой (цокольный этаж);</p>	
10.	Архитектурные элементы и детали юго-западного фасада:	
10.1.	<p>Фрагмент юго-западного фасада в три световых оси:</p> <p>трехчастные карнизные (парапетные) столбы с кованными декоративными элементами;</p> <p>подкарнизные маскароны;</p> <p>Пилястры (в т.ч. угловые) «обвязанные» горизонтальными архитектурными элементами с облицовкой известковым камнем в уровне цоколя;</p> <p>архитектурно - декоративное оформление арочных оконных проемов в ризалите с фигурными замковыми камнями, развитыми подоконными карнизами (2, 3 этажи);</p> <p>архитектурно - декоративное</p>	

оформление псевдотрехцентрового оконного проема с развитым замковым камнем и подоконным карнизом (2 этаж);

архитектурно - декоративное оформление прямоугольного оконного проема с карнизным сандриком, замковым камнем, подоконный карниз с рельефной подоконной нишей (1 этаж);

архитектурно - декоративное оформление лучковых проемов с рельефной лучковой перемычкой (цокольный этаж).



10.2.

Фрагмент юго-западного фасада в четыре световых оси:

трехчастные карнизные (парапетные) столбы с кованными декоративными элементами;

подкарнизные маскароны;

Пилястры (в т.ч. угловые) «обвязанные» горизонтальными архитектурными



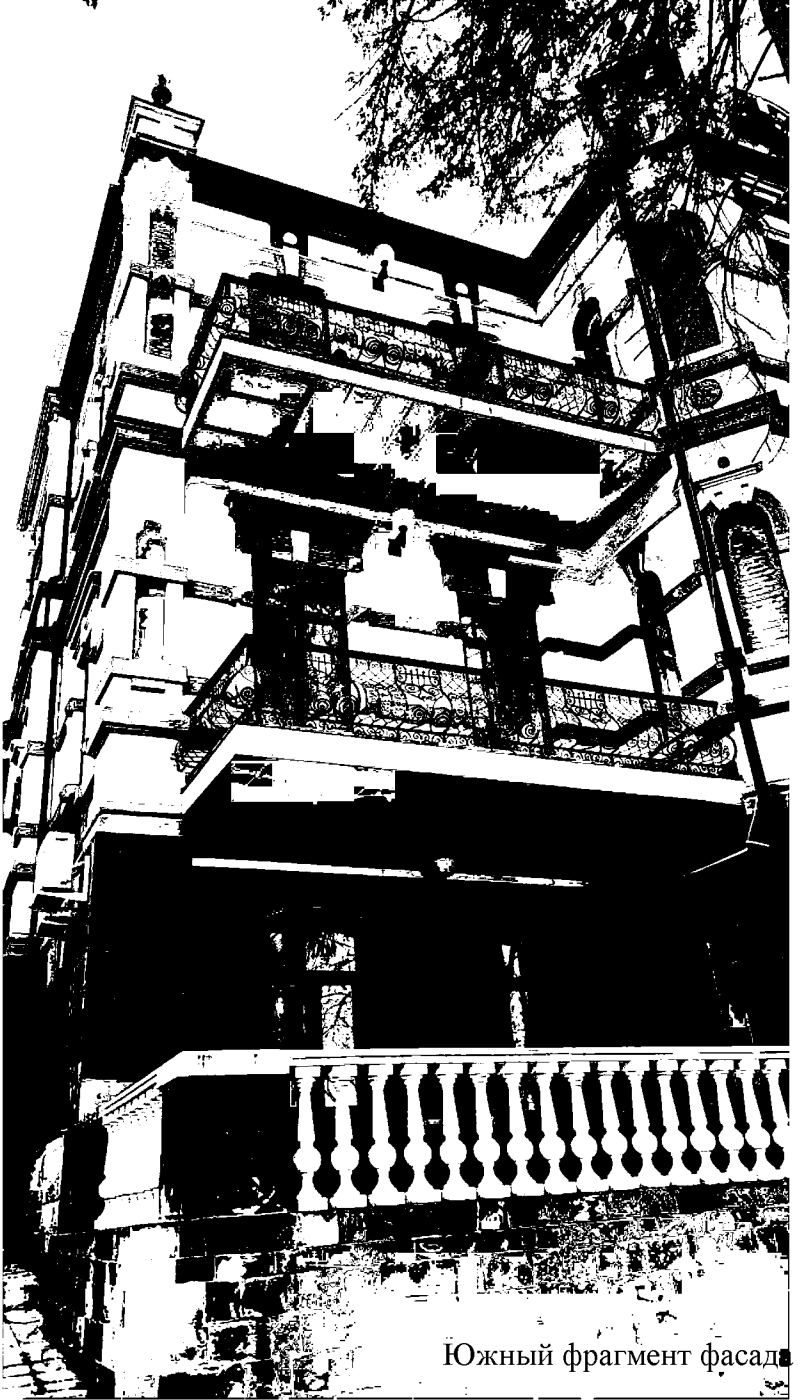
элементами с облицовкой известковым камнем в уровне цоколя;

архитектурно - декоративное оформление псевдотрехцентрового оконного проема с развитым замковым камнем и подоконным карнизом (2 этаж);

архитектурно - декоративное оформление прямоугольного оконного проема с карнизным сандриком, замковым камнем, подоконный карниз с рельефной подоконной нишей (1 этаж);

архитектурно - декоративное оформление лучковых проемов с рельефной лучковой перемычкой (цокольный этаж);




11.	Архитектурные элементы и детали юго-восточного фасада:	
11.1.	<p>Южный и восточный фрагменты юго-восточного фасада аналогичные по оформлению, по две световых оси:</p> <p>трехчастные карнизные (парапетные) столбы с кованными декоративными элементами;</p> <p>подкарнизные маскароны;</p> <p>угловые пилястры «обвязанные» горизонтальными архитектурными элементами с облицовкой известковым камнем в уровне цоколя;</p> <p>архитектурно - декоративное оформление псевдотрехцентрового оконного проема с развитым замковым камнем и подоконным карнизом (2 этаж);</p> <p>кованное металлическое ограждение балконов (2 этаж);</p> <p>архитектурно - декоративное оформление прямоугольного оконного проема с карнизным сандриком, замковым камнем, подоконный карниз с рельефной подоконной нишей (1 этаж);</p>	 <p data-bbox="1155 1760 1506 1800">Южный фрагмент фасада</p>

кованное металлическое  
ограждение балконов  
(1 этаж);

архитектурно -  
декоративное  
оформление лучковых  
проемов с рельефной  
лучковой перемычкой  
(цокольный этаж);



Восточный фрагмент фасада

<p>11.2.</p>	<p>Фрагменты юго-восточного фасада (ризалит):</p> <p>трехчастные карнизные (парапетные) столбы с коваными декоративными элементами и подкарнизными маскаронами, формирующие фигурный аттик с люкарной;</p> <p>угловые пилястры «обвязанные» горизонтальными архитектурными элементами с облицовкой известковым камнем в уровне цоколя;</p> <p>архитектурно - декоративное оформление арочных оконных проемов в т.ч. ложных с фигурными замковыми камнями и развитыми подоконными карнизами (1, 2 этаж);</p> <p>архитектурно - декоративное оформление прямоугольного оконного проема с карнизным сандриком, замковым камнем, подоконным карнизом (2 этаж);</p> <p>рустованное, архитектурно - декоративное оформление стены и лучкового проема (цокольный этаж)</p>	
--------------	---	---

**Примечание:** предмет охраны может быть уточнен при проведении обязательных комплексных научных исследований во время ремонтно-реставрационных работ.