



**УПРАВЛЕНИЕ СТАВРОПОЛЬСКОГО КРАЯ
ПО СОХРАНЕНИЮ И ГОСУДАРСТВЕННОЙ ОХРАНЕ
ОБЪЕКТОВ КУЛЬТУРНОГО НАСЛЕДИЯ**

П Р И К А З

«28» июля 2022 г.

№ 664

г. Ставрополь

Об утверждении предмета охраны объекта культурного наследия регионального значения «Особняк», начало XX в., расположенного по адресу: Ставропольский край, г. Кисловодск, переулок Бородинский/ул. Ленина, 2-4-6/16, литер В

В соответствии с пунктом 10 статьи 33 Федерального закона от 25 июня 2002 г. № 73-ФЗ «Об объектах культурного наследия (памятниках истории и культуры) народов Российской Федерации», пунктами 8, 13, 14, 15 Порядка определения предмета охраны объекта культурного наследия, включенного в единый государственный реестр объектов культурного наследия (памятников истории и культуры) народов Российской Федерации в соответствии со статьей 64 Федерального закона от 25 июня 2002 г. № 73-ФЗ «Об объектах культурного наследия (памятниках истории и культуры) народов Российской Федерации», утвержденного приказом Министерства культуры Российской Федерации от 13 января 2016 г. № 28, по результатам рассмотрения проекта предмета охраны объекта культурного наследия регионального значения «Особняк», начало XX в., расположенного по адресу: Ставропольский край, г. Кисловодск, переулок Бородинский/ул. Ленина, 2-4-6/16, литер В, разработанного ИП Тупалова Е.Ю. (г. Саратов, Саратовская область),

ПРИКАЗЫВАЮ:

1. Утвердить прилагаемый предмет охраны объекта культурного наследия регионального значения «Особняк», начало XX в., расположенного по адресу: Ставропольский край, г. Кисловодск, переулок Бородинский/ул. Ленина, 2-4-6/16, литер В.

2. Отделу по сохранению, использованию и популяризации объектов культурного наследия обеспечить направление настоящего приказа:

в управление по информационной политике аппарата Правительства Ставропольского края для его официального опубликования на www.pravo.stavregion.ru;

в Главное управление Министерства юстиции Российской Федерации по Ставропольскому краю для включения в федеральный регистр нормативных правовых актов субъектов Российской Федерации;

в прокуратуру Ставропольского края.

3. Отделу археологии, государственного учета объектов культурного наследия и архива обеспечить внесение сведений в общедоступную автоматизированную информационную систему ведения Единого государственного реестра объектов культурного наследия (памятников истории и культуры) народов Российской Федерации.

4. Контроль за исполнением приказа возложить на заместителя начальника управления Д.Г.Кусмачёва.

5. Настоящий приказ вступает в силу на следующий день после дня его официального опубликования.

Начальник управления



А.В.Конева

УТВЕРЖДЕН

приказом управления
Ставропольского края по
сохранению и государственной
охране объектов культурного
наследия

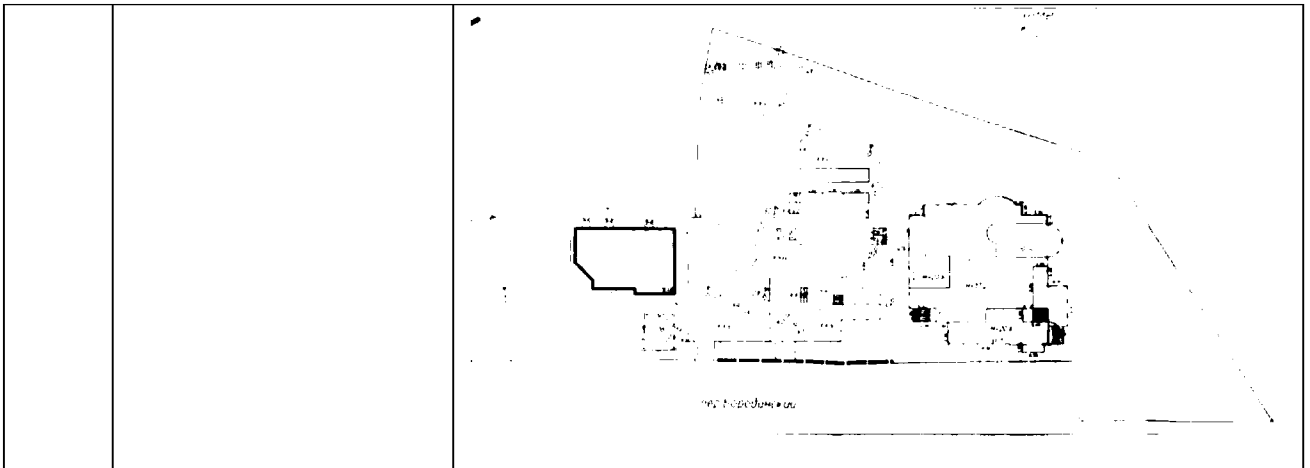
от «28» июля 2022 г. № 664

ПРЕДМЕТ ОХРАНЫ

объекта культурного наследия регионального значения «Особняк», начало XX в., расположенного по адресу: Ставропольский край, г. Кисловодск, переулок Бородинский/ул. Ленина, 2-4-6/16, литер В

Предметом охраны объекта культурного наследия регионального значения «Особняк», начало XX в., расположенного по адресу: Ставропольский край, г. Кисловодск, переулок Бородинский/ул. Ленина, 2-4-6/16, литер В, являются следующие его составляющие:

п/п	Наименование предмета охраны и (или) описание.	Изображение предмета охраны.
1	2	3
1.	<p>Месторасположение Объекта в планировочной структуре квартала:</p> <p>в середине квартала, ограниченном пр. Ленина, пр. Дзержинского, ул. Герцена, ул. Шаляпина, ул. Александра Солженицына.</p>	
2.	<p>Объемно-пространственные параметры:</p> <p>Параметры исторического строения начала XX века (без учёта поздних перестроек).</p>	



3. Объемно-планировочные параметры:

планировочное расположение внутренних и наружных кирпичных несущих стен исторического строения начала XX века;

местоположение дверных и оконных проемов в наружных стенах;

планировочное расположение лестничной клетки;

геометрические параметры скатной кровли (коньки, ендовы, карнизы)

Предмет охраны - стены, датируемые началом XX века:

Схема плана подвального этажа

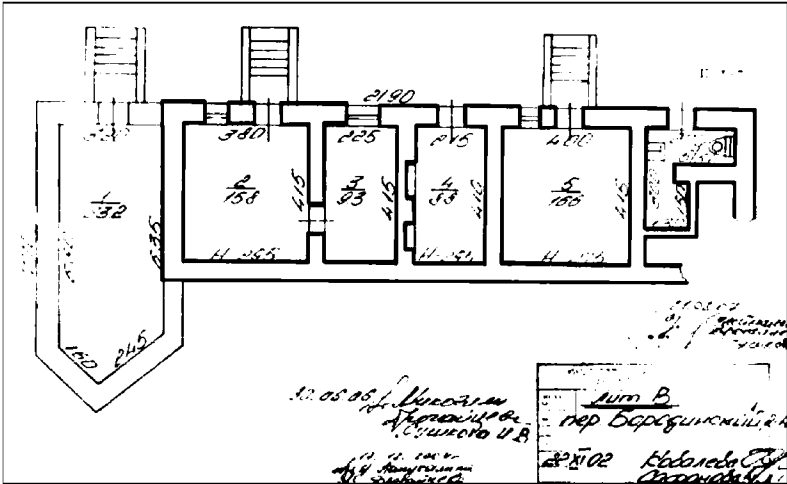


Схема плана первого этажа

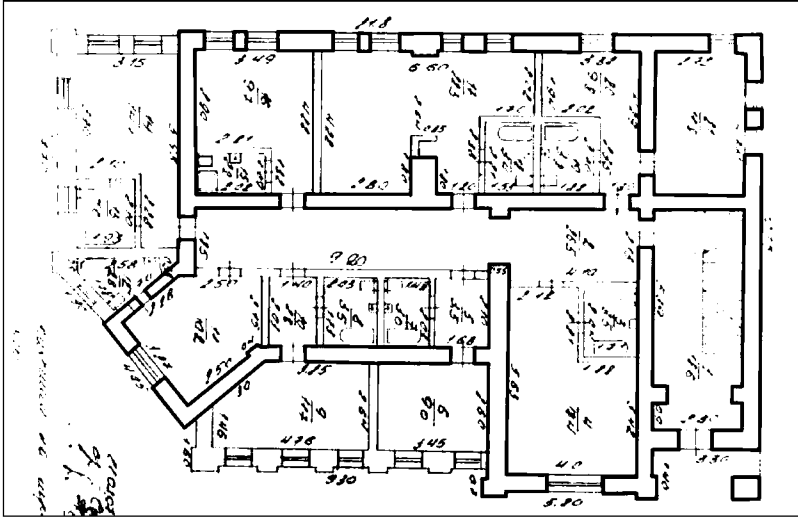
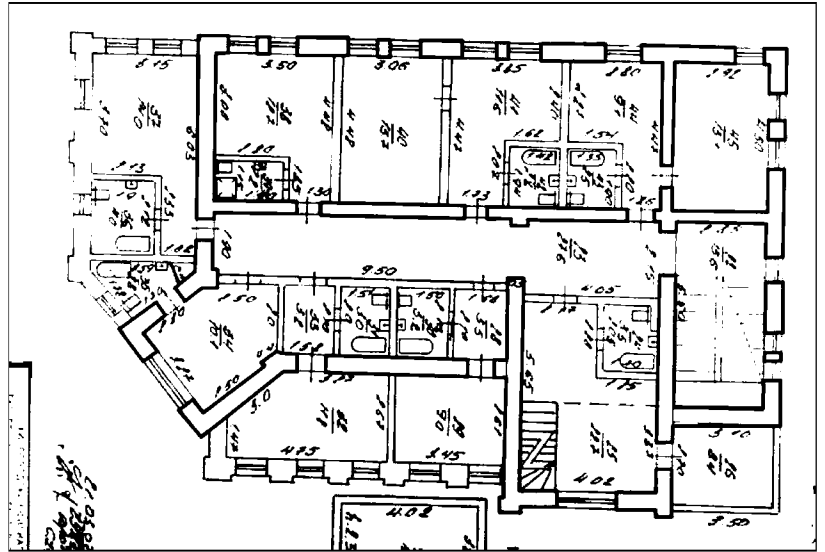
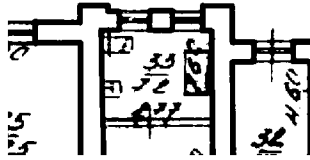


Схема плана второго этажа



4.



Стилистика, материал стен, характер наружной отделки Объекта:


стилистическое решение фасадов в стиле «модерн»;

материал наружных стен – кирпич;

характер наружной отделки – лицевая кирпичная кладка с использованием лекального кирпича.



		
5.	<p>Ризалит северного фасада:</p> <p>симметричное, композиционное решение с одной световой осью;</p> <p>архитектурно-декоративное оформление клинчатого оконного проема (2 этаж) с прямоугольной надоконной нишей и замковым камнем, подоконный карниз с подоконной прямоугольной нишей;</p> <p>архитектурно-декоративное оформление стрельчатого оконного проема в виде трилистника (1 этаж) с надоконной нишей и арочным профилем,</p>	

	<p>межэтажным поясом, подоконный карниз.</p>	
<p>6.</p>	<p>Ризалит северо-западного фасада:</p> <p>симметричное, композиционное решение с одной световой осью;</p> <p>архитектурно-декоративное оформление клинчатого оконного проема (2 этаж) с двумя простенками прямоугольной надоконной и подоконной нишами;</p> <p>архитектурно-декоративное оформление стрельчатого оконного проема в виде трилистника (1 этаж) с надоконной нишей и арочным профилем, межэтажным поясом, подоконным карнизом;</p> <p>две угловые, кирпичные колонки в уровне первого этажа.</p>	
<p>7.</p>	<p>Фрагмент северо-западного фасада (главный вход):</p> <p>одна световая ось;</p> <p>архитектурно-декоративное оформление</p>	

лучкового дверного проема с замковым камнем;

круглая, кирпичная колонна с базой, выполненная из лекального кирпича; прямоугольный кирпичный пьедестал.



8. Юго-западный фасад:
- асимметричное композиционное решение фасада;
- девять световых осей; количество и расположение проемов.



9.

Фрагмент юго-западного фасада:

три световых оси;
количество и
расположение
оконных проемов;

архитектурно-
декоративное
оформление
лучкового оконного
проема (2 этаж) с
замковым камнем;

архитектурно-
декоративное
оформление двух
арочных оконных
проемов (1 этаж) -
контррельефные
арочные перемычки;

венчающий и
межэтажный карнизы.



10.


Ризалит юго-западного фасада:

дисимметричное, композиционное решение с пятью световыми осями;

архитектурно-декоративное оформление арочных оконных проемов в лестничной клетке (контррельефные арочные перемычки); с прямоугольной, перспективной надоконной нишей;

угловые пилястры с арочными оконными проемами (2 этаж);



<p>11.</p>	<p>Юго-восточный фасад:</p> <p>дисимметричное композиционное решение фасада;</p> <p>восемь световых осей; количество и расположение проемов;</p> <p>архитектурно-декоративное оформление лучковых оконных проемов с замковым камнем (2 этаж);</p> <p>архитектурно-декоративное оформление арочных оконных проемов (1 этаж) - контррельефные арочные перемычки и подоконные карнизы;</p> <p>венчающий и межэтажный карнизы.</p>	
------------	--------------------------------------------------------------------------------------------------------------------------------------------------------------------------------------------------------------------------------------------------------------------------------------------------------------------------------------------------------------------------------------------------------------------------------	-------------------------------------------------------------------------------------

Примечание: предмет охраны может быть уточнен при проведении обязательных комплексных научных исследований во время ремонтно-реставрационных работ.