



**УПРАВЛЕНИЕ СТАВРОПОЛЬСКОГО КРАЯ
ПО СОХРАНЕНИЮ И ГОСУДАРСТВЕННОЙ ОХРАНЕ
ОБЪЕКТОВ КУЛЬТУРНОГО НАСЛЕДИЯ**

П Р И К А З

«25» июля 2022 г.

№ 796

г. Ставрополь

Об утверждении предмета охраны объекта культурного наследия регионального значения «Особняк Милашевских», 1908 год, расположенного по адресу: Ставропольский край, г. Кисловодск, ул. Урицкого, д.11 (фактический адрес: Ставропольский край, г. Кисловодск, ул. Урицкого, д.1 (литер Г))

В соответствии с пунктом 10 статьи 33 Федерального закона от 25 июня 2002 г. № 73-ФЗ «Об объектах культурного наследия (памятниках истории и культуры) народов Российской Федерации», пунктами 8, 13, 14, 15 Порядка определения предмета охраны объекта культурного наследия, включенного в единый государственный реестр объектов культурного наследия (памятников истории и культуры) народов Российской Федерации в соответствии со статьей 64 Федерального закона от 25 июня 2002 г. № 73-ФЗ «Об объектах культурного наследия (памятниках истории и культуры) народов Российской Федерации», утвержденного приказом Министерства культуры Российской Федерации от 13 января 2016 г. № 28, по результатам рассмотрения проекта предмета охраны объекта культурного наследия регионального значения Об утверждении предмета охраны объекта культурного наследия регионального значения «Особняк Милашевских», 1908 год, расположенного по адресу: Ставропольский край, г. Кисловодск, ул. Урицкого, д.11 (фактический адрес: Ставропольский край, г. Кисловодск, ул. Урицкого, д.1 (литер Г)), разработанного индивидуальным предпринимателем Тупаловой Е.Ю. (г. Саратов),

ПРИКАЗЫВАЮ:

1. Утвердить прилагаемый предмет охраны объекта культурного наследия регионального значения «Особняк Милашевских», 1908 год, расположенного по адресу: Ставропольский край, г. Кисловодск, ул. Урицкого, д.11 (фактический адрес: Ставропольский край, г. Кисловодск, ул. Урицкого, д.1 (литер Г)).

2. Отделу по сохранению, использованию и популяризации объектов культурного наследия обеспечить направление настоящего приказа:

в управление по информационной политике аппарата Правительства Ставропольского края для его официального опубликования на www.pravo.stavregion.ru;

в Главное управление Министерства юстиции Российской Федерации по Ставропольскому краю для включения в федеральный регистр нормативных правовых актов субъектов Российской Федерации;

в прокуратуру Ставропольского края.

3. Отделу археологии, государственного учета объектов культурного наследия и архива обеспечить внесение сведений в общефедеральную автоматизированную информационную систему ведения Единого государственного реестра объектов культурного наследия (памятников истории и культуры) народов Российской Федерации.

4. Контроль за исполнением приказа возложить на заместителя начальника управления Д.Г.Кусмачёва.

5. Настоящий приказ вступает в силу на следующий день после дня его официального опубликования.

Начальник управления



А.В.Конева

УТВЕРЖДЕН

приказом управления
Ставропольского края по
сохранению и государственной
охране объектов культурного
наследия

от «25» июля 2022 г. № 796

ПРЕДМЕТ ОХРАНЫ

объекта культурного наследия регионального значения «Особняк Милашевских», 1908 год, расположенного по адресу: Ставропольский край, г. Кисловодск, ул. Урицкого, д.11 (фактический адрес: Ставропольский край, г. Кисловодск, ул. Урицкого, д.1 (литер Г))

Предметом охраны объекта культурного наследия регионального значения «Особняк Милашевских», 1908 год, расположенного по адресу: Ставропольский край, г. Кисловодск, ул. Урицкого, д.11 (фактический адрес: Ставропольский край, г. Кисловодск, ул. Урицкого, д.1 (литер Г)) (далее – памятник), являются следующие его составляющие:

п/п	Наименование предмета охраны и (или) описание.	Изображение предмета охраны.
1	2	3
1.	Месторасположение Объекта в планировочной структуре квартала: по линии застройки ул. Урицкого в квартале, ограниченном ул. Желябова, пр. Ленина, ул. Урицкого, железнодорожными путями.	
2.	Объемно-пространственные параметры: параметры исторического строения 1908 года постройки (без учёта поздних перестроек).	

3.

Объемно-планировочные параметры:

планировочное расположение внутренних и наружных кирпичных несущих стен исторического строения 1908 года постройки;

местоположение геометрические параметры дверных и оконных проемов в наружных стенах;

местоположение и геометрические параметры наружной лестницы главного входа;

местоположение и геометрические параметры лестничной клетки;

местоположение и геометрические параметры балконов и лоджии;

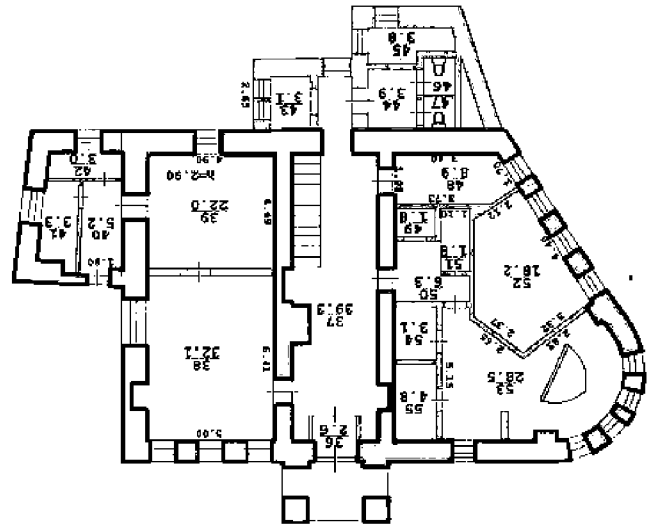


Схема плана цокольного этажа

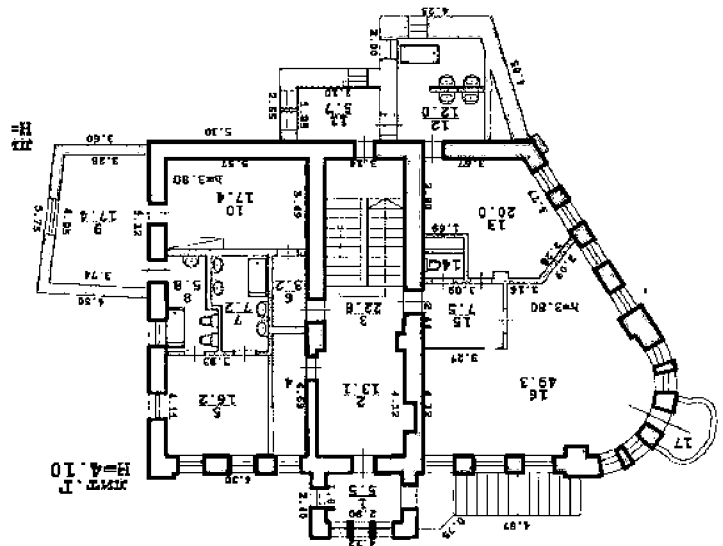


Схема плана первого этажа

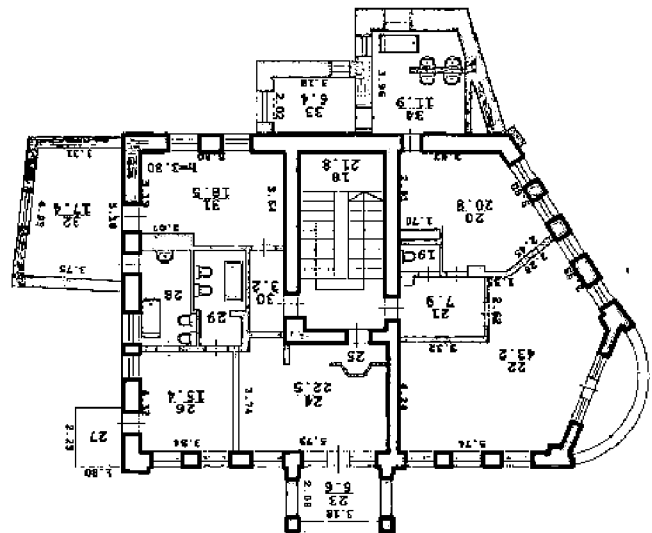


Схема второго этажа

**Предмет охраны -
стены, датируемые
1908 годом
постройки:**

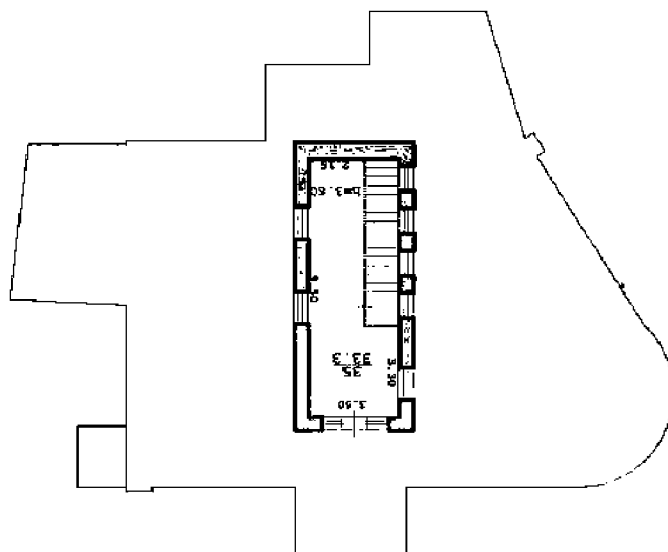
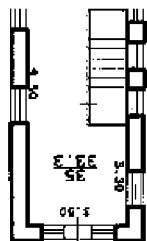


Схема мансардного этажа

4. **Стилистика, материал
стен, характер
наружной отделки
Объекта:**

стилистическое
решение фасадов в
стиле «Модерн»;

материал наружных и
внутренних стен –
кирпич




характер наружной
отделки –штукатурное
покрытие с лепными
элементами (первый
этаж, второй этаж,
мансардный этаж).






5. **Западный фасад
(1908 г.):**

диссимметричное
композиционное
решение фасада в 9
(девять) световых осей
(1, 2 этажи), 5 (пять)
световых осей (цоколь)
с парадной лестницей,
центральным
ризалитом, мансардой;



<p>6.</p>	<p>Юго-западный фасад (1908 г.):</p> <p>симметричное композиционное решение фасада в 3 (три) световые оси (2 этаж), 5 (пять) световых осей (1 этаж, цоколь), с балконом и лоджией</p>	
<p>7.</p>	<p>Южный фасад (1908 г.):</p> <p>симметричное композиционное решение фасада в 4 (четыре) световых оси (1, 2 этажи, цоколь) с лекальным фронтоном</p>	
<p>8.</p>	<p>Северный фасад</p>	

	<p>(1908 г.):</p> <p>асимметричное композиционное решение фасада в 5 (пять) световых осей (2 этаж), 3 (три) световые оси (1 этаж), 2 (две) световые оси (цоколь) с балконом на втором этаже</p>	
8.	Архитектурные элементы и детали западного фасада (1908 г.):	
8.1	<p>Симметричный западный фасад мансардной надстройки:</p> <p>Тянутый карниз;</p> <p>проем для выхода на эксплуатируемую кровлю (1908 г.)</p>	
8.2.	<p>Симметричный лучковый аттик:</p> <p>трехчастный карниз;</p> <p>маскарон (русалка) в тимпане</p>	
8.3	Центральный ризалит	

западного фасада:

Опорные столбы лоджии (2этаж) с карнизами;

трехстороннее «глухое» ограждение террасы с лепными нишами и стилизованным замковым камнем;

геометрические параметры навеса над лоджией;

проем для выхода на лоджию (1908 г.)

межэтажный профилированный пояс с радиальными элементами;

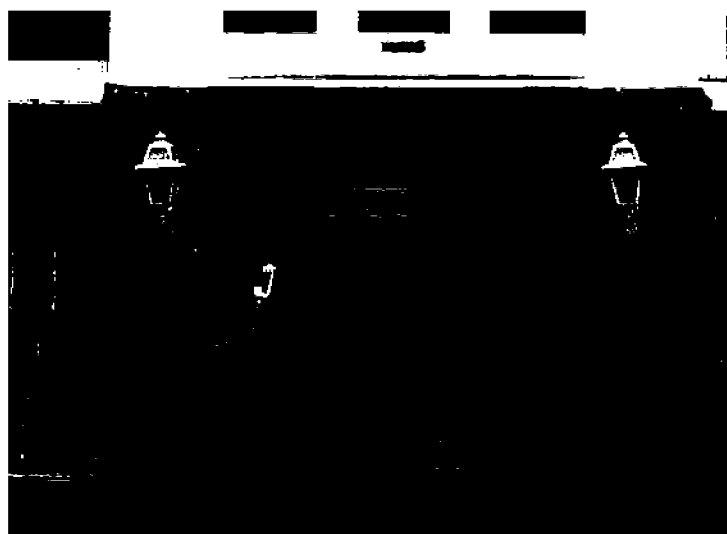
архитектурное оформление 4 (четырех) оконных проемов тамбура (1 этаж) с декорированной перемычкой;



Подоконные карнизы на кронштейнах с нишами;

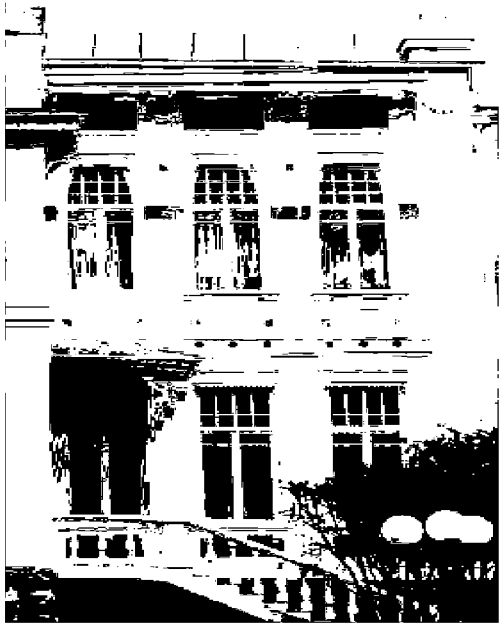
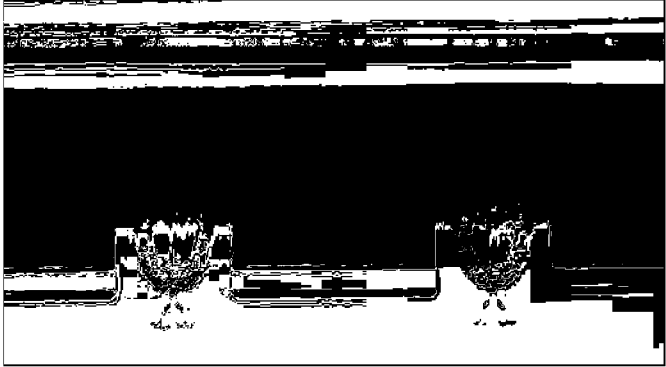
Горизонтальный цокольный профиль;



две каменные квадратные в плане опоры ризалита (цоколь);

проем для входа (выхода) в цокольный этаж (1908 г.)



<p>8.4.</p>	<p>Главный вход: Парадная лестница криволинейная в плане; Месторасположение навеса над площадкой лестницы (1 этаж); Дверной проем в тамбур</p>	
<p>8.5</p>	<p>Симметричные южный и северный фрагменты западного фасада в 3(три) световых оси</p>	

		
8.5.1	<p>Антаблемент: карниз с широким выносом; фриз, облицованный керамической плиткой с кронштейнами и венкам.</p>	

<p>8.5.2.</p>	<p>Архитектурно-декоративное оформление оконных проемов (2 этаж):</p> <p>декорированный карнизный сандрик;</p> <p>фасадный пояс из керамической плитки в уровне горизонтального оконного импоста;</p> <p>профилированный подоконный карниз;</p> <p>подоконные керамические квадратные вставки;</p>	
<p>8.5.3.</p>	<p>Архитектурно-декоративное оформление оконных проемов (1 этаж):</p> <p>межэтажный профилированный пояс с радиальными элементами;</p> <p>декорированный карнизный сандрик;</p> <p>подоконный карниз на кронштейнах с нишами;</p> <p>Горизонтальный цокольный профиль;</p>	
<p>8.5.4.</p>	<p>Пилястры в 2 этажа</p>	




(2-угловые),
(2- центральные):


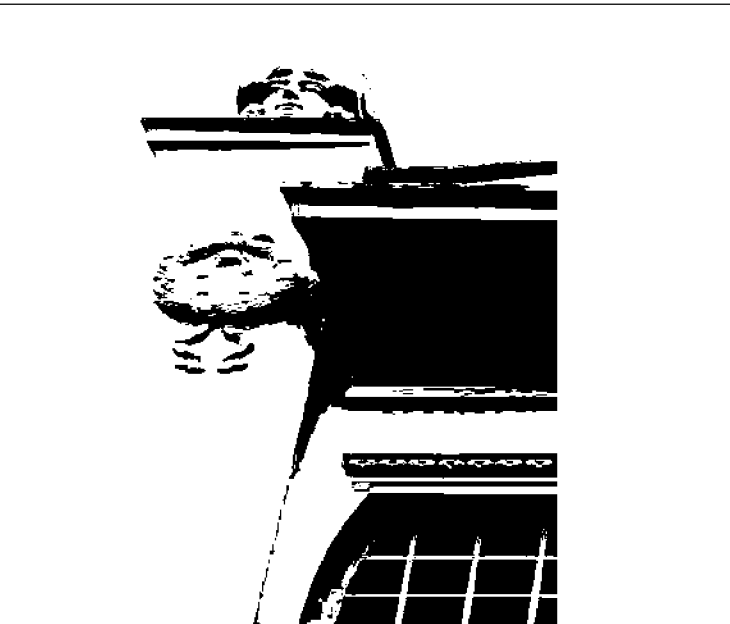
бюст-воллута с женской
головой (акротерий);


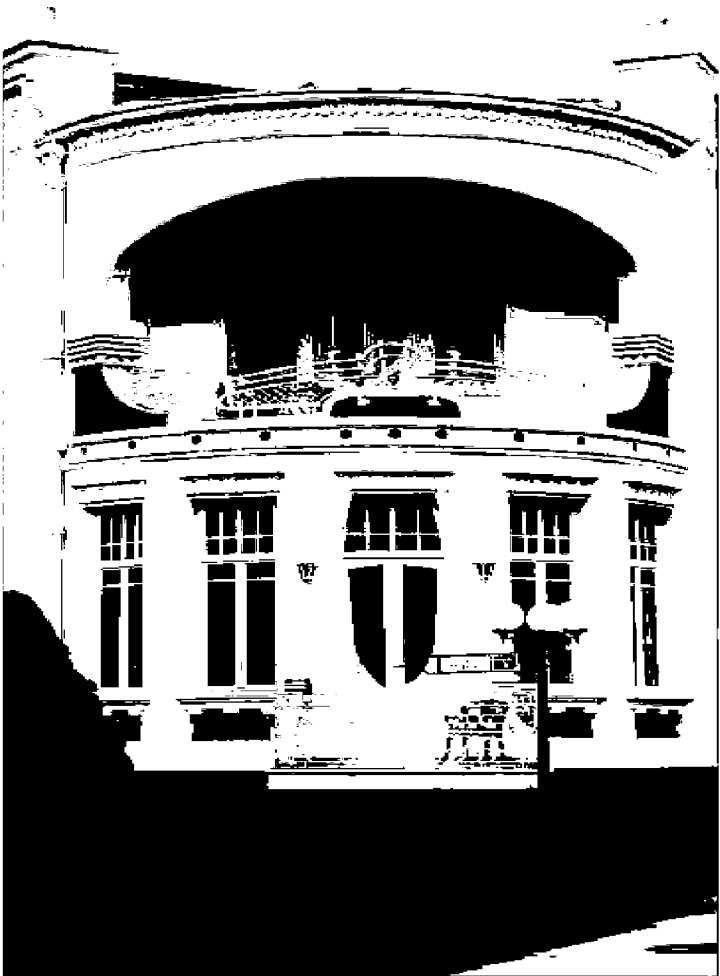
карниз завершающий
пилястру;

лепной декор (венок) в
уровне венчающего
карниза;



9.	Архитектурные элементы и детали южного фасада (1908 г.):	
9.1	<p>Симметричный лекальный фронтон:</p> <p>трехчастный карниз;</p> <p>маскарон (русалка) в тимпане</p>	
9.2.	<p>Антаблемент:</p> <p>фриз, облицованный керамической плиткой с кронштейнами и венкам.</p>	
9.3	<p>Архитектурно- декоративное оформление оконных проемов (2 этаж):</p> <p>декорированный карнизный сандрик;</p> <p>фасадный пояс из керамической плитки в уровне горизонтального оконного импоста;</p> <p>профилированный подоконный карниз;</p> <p>подоконные керамические квадратные вставки;</p>	

<p>9.4.</p>	<p>Архитектурно-декоративное оформление оконных проемов (1 этаж):</p> <p>межэтажный профилированный пояс с радиальными элементами;</p> <p>декорированный карнизный сандрик;</p> <p>подоконный карниз на кронштейнах с нишами;</p> <p>Горизонтальный цокольный профиль;</p>	 <p>The image shows a detailed architectural rendering of a window on the first floor. The window is a tall, narrow, double-pane unit with a decorative frame. Above the window is a decorative lintel with a scalloped edge. Below the window is a decorative sill with a small, ornate pedestal. The window is set within a decorative frame that includes a horizontal band above and a decorative base below. The overall style is classical and ornate.</p>
<p>9.5</p>	<p>Пилястры в 2 этажа (2-угловые),</p> <p>бюст-волюта с женской головой (акротерий);</p> <p>карниз завершающий пилястру;</p> <p>лепной декор (венок) в уровне венчающего карниза;</p>	 <p>The image is a close-up architectural rendering of a pilaster capital. The capital is a decorative element that crowns the pilaster. It features a female head (a volute) with a serene expression, looking slightly upwards. The head is set within a decorative frame that includes a curved, shell-like element (a volute) and a decorative base. The overall style is classical and ornate.</p>

		
10.	Архитектурные элементы и детали юго-западного фасада (1908 г.)	
10.1.	Пространственная арка лоджии с декорированным венчающим карнизом трехчастного антаблемента.	
10.2.	Фигурное ограждение лоджии с импостами и кованной металлической решеткой	
10.3.	Архитектурно-декоративное оформление 5 (пяти) проемов (1 этаж): межэтажный профилированный пояс с радиальными элементами; декорированный карнизный сандрик; подоконный карниз на кронштейнах с нишами; Горизонтальный цокольный профиль;	

10.4.	Фигурное ограждение балкона с кованной металлической решеткой	
-------	---	--