



**УПРАВЛЕНИЕ СТАВРОПОЛЬСКОГО КРАЯ
ПО СОХРАНЕНИЮ И ГОСУДАРСТВЕННОЙ ОХРАНЕ
ОБЪЕКТОВ КУЛЬТУРНОГО НАСЛЕДИЯ**

П Р И К А З

«29» августа 2022 г.

№ 966

г. Ставрополь

Об утверждении предмета охраны объекта культурного наследия регионального значения «Особняк», 1905 год, расположенного по адресу: Ставропольский край, г. Кисловодск, ул. Урицкого, д.11 (фактический адрес: Ставропольский край, г. Кисловодск, ул. Урицкого, д.1 (литер Ж)

В соответствии с пунктом 10 статьи 33 Федерального закона от 25 июня 2002 г. № 73-ФЗ «Об объектах культурного наследия (памятниках истории и культуры) народов Российской Федерации», пунктами 8, 13, 14, 15 Порядка определения предмета охраны объекта культурного наследия, включенного в единый государственный реестр объектов культурного наследия (памятников истории и культуры) народов Российской Федерации в соответствии со статьей 64 Федерального закона от 25 июня 2002 г. № 73-ФЗ «Об объектах культурного наследия (памятниках истории и культуры) народов Российской Федерации», утвержденного приказом Министерства культуры Российской Федерации от 13 января 2016 г. № 28, по результатам рассмотрения проекта предмета охраны объекта культурного наследия регионального значения «Особняк», 1905 год, расположенного по адресу: Ставропольский край, г. Кисловодск, ул. Урицкого, д.11 (фактический адрес: Ставропольский край, г. Кисловодск, ул. Урицкого, д.1 (литер Ж), разработанного индивидуальным предпринимателем Тупаловой Е.Ю. (г. Саратов),

ПРИКАЗЫВАЮ:

1. Утвердить прилагаемый предмет охраны объекта культурного наследия регионального значения «Особняк», 1905 год, расположенного по адресу: Ставропольский край, г. Кисловодск, ул. Урицкого, д.11 (фактический адрес: Ставропольский край, г. Кисловодск, ул. Урицкого, д.1 (литер Ж).

2. Отделу по сохранению, использованию и популяризации объектов культурного наследия обеспечить направление настоящего приказа:

в управление по информационной политике аппарата Правительства Ставропольского края для его официального опубликования на www.pravo.stavregion.ru;

в Главное управление Министерства юстиции Российской Федерации по Ставропольскому краю для включения в федеральный регистр нормативных правовых актов субъектов Российской Федерации;

в прокуратуру Ставропольского края.

3. Отделу археологии, государственного учета объектов культурного наследия и архива обеспечить внесение сведений в общефедеральную автоматизированную информационную систему ведения Единого государственного реестра объектов культурного наследия (памятников истории и культуры) народов Российской Федерации.

4. Контроль за исполнением приказа возложить на заместителя начальника управления Д.Г.Кусмачёва.

5. Настоящий приказ вступает в силу на следующий день после дня его официального опубликования.

Начальник управления



А.В.Конева

УТВЕРЖДЕН

приказом управления
Ставропольского края по
сохранению и государственной
охране объектов культурного
наследия


от «29» августа 2022 г. № 966

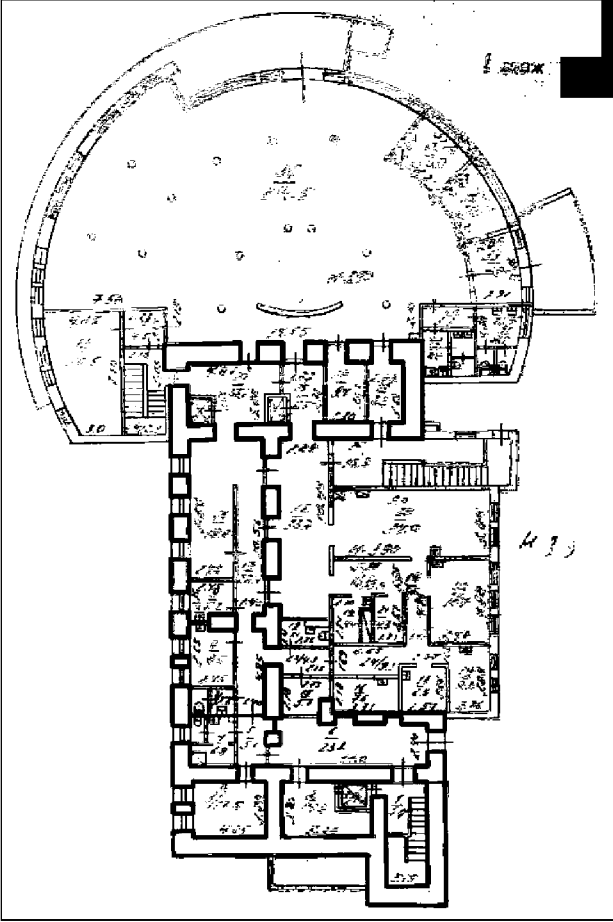
ПРЕДМЕТ ОХРАНЫ

объекта культурного наследия регионального значения «Особняк», 1905 год, расположенного по адресу: Ставропольский край, г. Кисловодск, ул. Урицкого, д.11 (фактический адрес: Ставропольский край, г. Кисловодск, ул. Урицкого, д.1 (литер Ж)

Предметом охраны объекта культурного наследия регионального значения «Особняк», 1905 год, расположенного по адресу: Ставропольский край, г.Кисловодск, ул. Урицкого, д.11 (фактический адрес: Ставропольский край, г. Кисловодск, ул. Урицкого, д.1 (литер Ж) (далее – памятник), являются следующие его составляющие:

п/п	Наименование предмета охраны и (или) описание.	Изображение предмета охраны.
1	2	3
1.	<p>Месторасположение Объекта в планировочной структуре квартала:</p> <p>С отступом от линии застройки по ул. Урицкого в квартале, ограниченном ул. Желябова, пр. Ленина, ул. Урицкого, железнодорожными путями.</p>	

<p>2.</p>	<p>Объемно-пространственные параметры:</p> <p>параметры исторического строения 1905 года постройки</p>	
-----------	--------------------------------------------------------------------------------------------------------	------------------------------------------------------------------------------------

<p>3.</p>	<p>Объемно-планировочные параметры исторического строения 1905 года постройки:</p> <p>планировочное расположение внутренних и наружных кирпичных несущих стен;</p> <p>местоположение геометрические параметры дверных и оконных проемов в наружных стенах;</p> <p>местоположение и геометрические параметры наружного крыльца главного входа;</p> <p>местоположение и геометрические параметры лестничной клетки при главном входе;</p> <p>местоположение и геометрические</p>	 <p>Схема плана цокольного этажа (1-го по данным БТИ)</p>
-----------	--------------------------------------------------------------------------------------------------------------------------------------------------------------------------------------------------------------------------------------------------------------------------------------------------------------------------------------------------------------------------------------------------------------------------------------------------------------------------------	--------------------------------------------------------------------------------------------------------------------------------------------------

параметры балконов;

Предмет охраны -
стены, датируемые
1905 годом постройки:

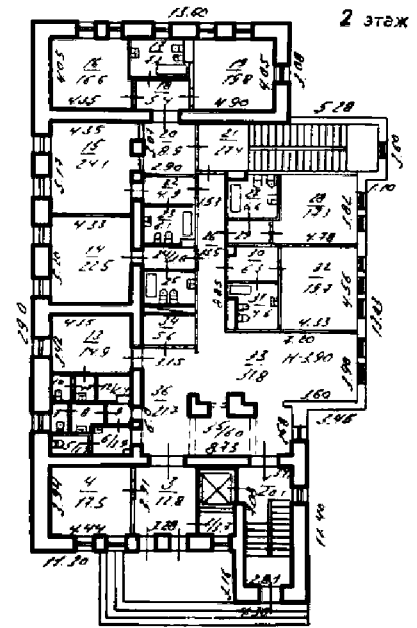
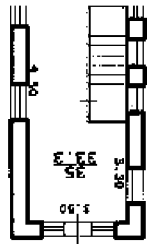


Схема плана первого этажа
(2-го по данным БТИ)

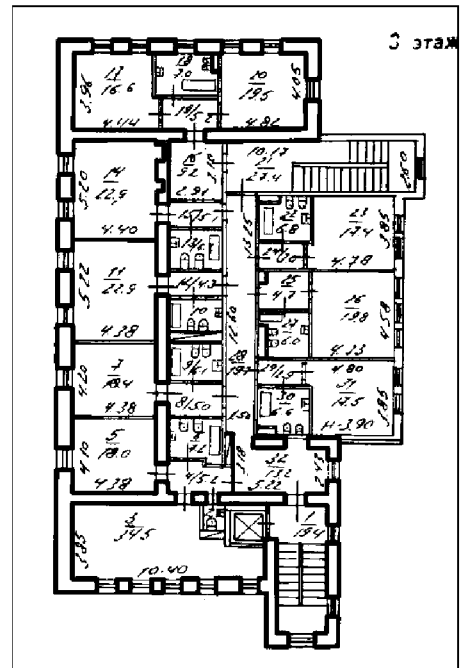


Схема второго этажа
(3-го по данным БТИ)

4. Стилистика, материал
стен, характер
наружной отделки
Объекта:

материал наружных и
внутренних стен –

кирпич; фундаменты
каменные;



5. Южный фасад,
архитектурные
элементы и детали
(1905 г.):

асимметричное
композиционное
решение фасада в 6
(шесть) световых осей
(1, 2 этажи), с
крыльцом, ризалитом
лестничной клетки;

балконная плита
ризалита (3 этаж);

конструкция балкона
(террасы) над главным
входом (2 этаж);

пилястры в т.ч.
угловые, (1, 2 этажи);

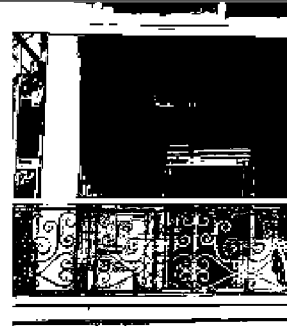
рельефные клинчатые
перекрышки с замковым
камнем над
прямоугольными
оконными и дверными
проемами;

подоконные карнизы и
прямоугольные ниши;

дверные проемы по
3(третьей) световой
оси (1, 2 этажи);



дверной проем с
проемом для фрамуги
по 6 (шестой) световой
оси (1 этаж);



6. Восточный фасад,
архитектурные
элементы и детали

(1905 г.):

южный фрагмент
фасада в 3 (три)
световые оси (1, 2
этажи);

северный фрагмент
фасада в 1 (одну)
световую ось (1, 2
этажи);

рельефные клинчатые
перемычки с замковым
камнем над
прямоугольными
оконными проемами
(1, 2 этажи);

подоконные карнизы и
прямоугольные ниши
(1, 2 этажи);

пилястры в т.ч.
угловые, (1, 2 этажи)



7. Северный фасад,
архитектурные
элементы и детали
(1905 г.):

симметричное
композиционное
решение фасада в 5
пять) световых осей (1,
2 этажи);

пилястры в т.ч.
угловые, (1, 2 этажи);

рельефные клинчатые
перемычки с замковым
камнем над
прямоугольными
оконными проемами;

подоконные карнизы и
прямоугольные ниши.

