



**УПРАВЛЕНИЕ СТАВРОПОЛЬСКОГО КРАЯ
ПО СОХРАНЕНИЮ И ГОСУДАРСТВЕННОЙ ОХРАНЕ
ОБЪЕКТОВ КУЛЬТУРНОГО НАСЛЕДИЯ**

П Р И К А З

«26» сентября 2022 г.

№ 1102

г. Ставрополь

Об утверждении предмета охраны объекта культурного наследия регионального значения «Голицынский барак», 1901 год, входящего в ансамбль «Ансамбль колонии Красного креста», расположенного по адресу: Ставропольский край, г. Пятигорск, ул. Пирогова, д.22 (литер «Н»)

В соответствии с пунктом 10 статьи 33 Федерального закона от 25 июня 2002 г. № 73-ФЗ «Об объектах культурного наследия (памятниках истории и культуры) народов Российской Федерации», пунктами 8, 13, 14, 15 Порядка определения предмета охраны объекта культурного наследия, включенного в единый государственный реестр объектов культурного наследия (памятников истории и культуры) народов Российской Федерации в соответствии со статьей 64 Федерального закона от 25 июня 2002 г. № 73-ФЗ «Об объектах культурного наследия (памятниках истории и культуры) народов Российской Федерации», утвержденного приказом Министерства культуры Российской Федерации от 13 января 2016 г. № 28, по результатам рассмотрения проекта предмета охраны объекта культурного наследия регионального значения «Голицынский барак», 1901 год, входящего в ансамбль «Ансамбль колонии Красного креста», расположенного по адресу: Ставропольский край, г. Пятигорск, ул. Пирогова, д.22 (литер «Н»), разработанного обществом с ограниченной ответственностью НПП «Урал» (г. Челябинск),

ПРИКАЗЫВАЮ:

1. Утвердить прилагаемый предмет охраны объекта культурного наследия регионального значения «Голицынский барак», 1901 год, входящего в ансамбль «Ансамбль колонии Красного креста», расположенного по адресу: Ставропольский край, г. Пятигорск, ул. Пирогова, д.22 (литер «Н»).

2. Отделу по сохранению, использованию и популяризации объектов культурного наследия обеспечить направление настоящего приказа:

в управление по информационной политике аппарата Правительства Ставропольского края для его официального опубликования на www.pravo.stavregion.ru;

в Главное управление Министерства юстиции Российской Федерации по Ставропольскому краю для включения в федеральный регистр нормативных правовых актов субъектов Российской Федерации;

в прокуратуру Ставропольского края.

3. Отделу археологии, государственного учета объектов культурного наследия и архива обеспечить внесение сведений в общедоступную автоматизированную информационную систему ведения Единого государственного реестра объектов культурного наследия (памятников истории и культуры) народов Российской Федерации.

4. Контроль за исполнением приказа возложить на заместителя начальника управления Д.Г.Кусмачёва.

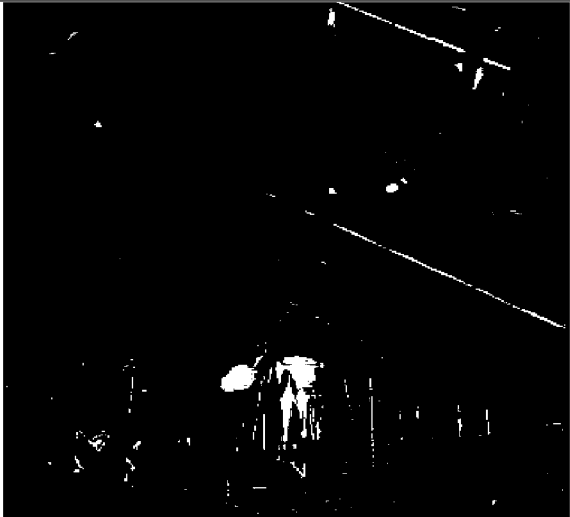

5. Настоящий приказ вступает в силу на следующий день после дня его официального опубликования.

Начальник управления



А.В.Конева

2.2	<p>Видовые раскрытия памятника вдоль просп. Калинина, ул. Пирогова</p>	
3	<p>Архитектурные и конструктивные характеристики:</p>	
3.1	<p>Объёмно-пространственные параметры строения:</p> <ul style="list-style-type: none"> - параметры исторического строения начала XX века; - сложная форма здания в плане; - подлинные наружные и внутренние несущие стены; - материал стен – кирпич; - местоположение оконных и дверных проемов в наружных стенах. <p>Характер покрытия, геометрия крыши – двускатная над каждым из объемов.</p> <p>Деревянная стропильная система</p>	<div style="display: flex; flex-direction: column; align-items: flex-end;"> <div style="margin-bottom: 10px;"> <p>План 1 этажа</p> </div> <div style="margin-bottom: 10px;"> <p>План 2 этажа</p> </div> <div style="text-align: center;"> <p>Музей «Семьсот Пятьдесят» (Красный Крест)</p> </div> </div>

		
3.2	<p>Композиционное и архитектурно-художественное оформление фасадов выполнено в кирпичном стиле.</p> <p>Сочетает приемы вертикального и горизонтального членения, эффект достигается применением рустованных и гладких лопаток, удлиненных фартуков и очелей оконных проемов, полочками, профилированным межэтажным карнизом.</p> <p>Лицевая фасадная плоскость расчленена угловыми ризалитами.</p> <p>Фасадные плоскости разбиты на неравное количество световых осей: северный на 9-6-6 (в подвальном,1 и 2 эт), восточный на 2-6-7 (в подвальном,1 и 2 эт), южный на 7-8-5(в подвальном,1 и 2 эт), западный на 6-8-9 световых осей (в подвальном,1 и 2 эт). Навесы входных групп имеют поздний характер и исторической ценности не имеют</p>	
3.4	<p>Виды отделки фасадной поверхности: без отделки.</p> <ul style="list-style-type: none"> -Блочный руст на лопатках лицевых плоскостей фасадов -Покраска по лицевому кирпичу -отделка входной группы цокольного объема травертином 	
3.5	<p>Архитектурно-художественное оформление фасадов:</p> <ul style="list-style-type: none"> -широкие рустованные в нижней части лопатки на углах лицевого фасада -Декор лопаток кирпичной выкладкой в виде креста - Декоративные удлиненные свесы на торцевых фасадах здания, а также на южном лицевом фасаде -Соединяющая оконные проемы полочка на высоте $\frac{3}{4}$ оконного проема; 	

-таблетки в декоре верхней части рустованных лопаток

-широкий с обломом кирпичный межэтажный карниз

- п р о ф и л и р о в а н н ы й венчающий карниз здания



3.6

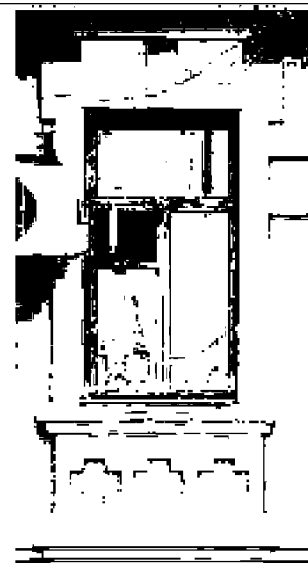
Вид,форма, оформление оконных и дверных проемов:

- п р я м о у г о л ь н ы е оконные проемы во всем объеме

- ш и р о к и е прямоугольные оконные проемы со стороны южного фасада

- п р я м ы е кирпичные наличники оконных проемов лицевого фасада первого этажа

- о ф о р м л е н и е подоконной части оконных проемов лицевого фасада



первого этажа
удлиненным кирпичным
фартуком с выпуклым
рельефом в виде креста
посередине

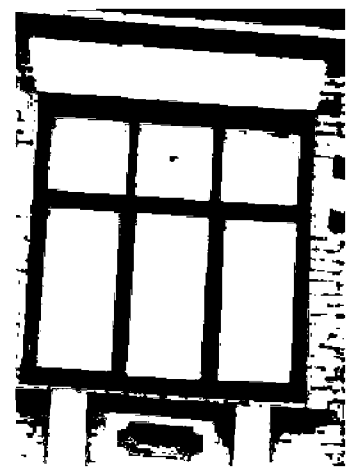
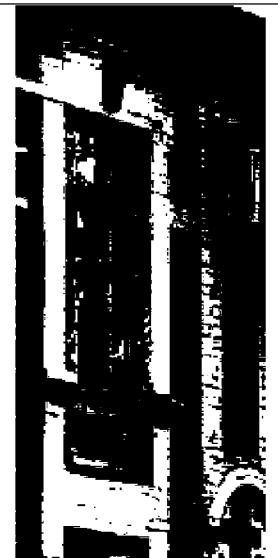
- удлиненный
кирпичный фартук с
прямыми свесами,
прямоугольной
вогнутой филенкой
посреди фартука
подоконной части
оконных проемов
лицевого фасада
первого этажа




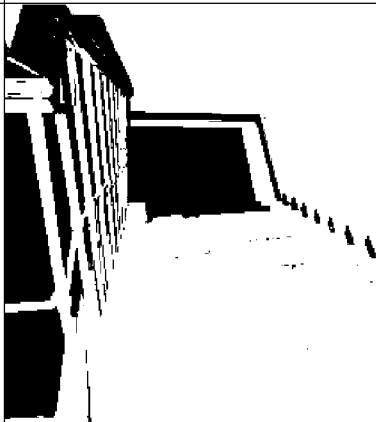
удлиненный кирпичный
фартук с прямыми
свесами, прямоугольной
вогнутой филенкой
посреди фартука.

- удлиненный
кирпичный фартук с
профилированным
подоконником и
выкладкой с тремя
крестам на подоконной
части оконных проемов
лицевого фасада
первого этажа.

- декор очелей оконных
проемов центральной
части лицевого фасада
прямым
профилированным
карнизным пояском,
неглубокой филенкой в
середине очелья и
дентикулой по
внутреннему верхнему
краю филенки.

- оформление очелей
оконных проемов
ризалитов лицевого
фасада здания
профилированным
карнизным пояском с
лучковым щипцом
- замковые камни на
центральной части
очелей оконных



	<p>проемов ризалитов лицевых фасадов здания.</p> <p>- оконные проемы с тонким кирпичным наличником на торцевых и дворовом фасадах</p> <p>-декор оконных проемов 1 этажа дворового фасада замковым камнем и профилированным карнизным пояском со свесами в подоконной части</p> <p>- п р я м о у г о л ь н ы е дверные проемы во всем объеме здания</p> <p>-декор прямоугольных дверных проемов со стороны лицевых фасадов кирпичным наличником</p>		
3.7	<p>Вид лестниц, ограждение:</p> <p>-прямая лестница входа со стороны южного лицевого фасада.</p> <p>-двухмаршевая прямая межэтажная лестница с металлическим сварным ограждением и деревянными перилами</p>		

4	Архитектурно-художественное оформление интерьеров:	
4.1	<p>Связи помещений по коридорному принципу. Арочные проемы вдоль коридоров при переходе в «крылья» здания. Прямоугольные внутренние дверные проемы под распашное полотно входа в центральную часть здания - Прямоугольные дверные проемы под одностворные полотна в помещения корпуса</p>	