



**УПРАВЛЕНИЕ СТАВРОПОЛЬСКОГО КРАЯ  
ПО СОХРАНЕНИЮ И ГОСУДАРСТВЕННОЙ ОХРАНЕ  
ОБЪЕКТОВ КУЛЬТУРНОГО НАСЛЕДИЯ**

**П Р И К А З**

«19» октября 2022 г.

№ 1260

г. Ставрополь

Об утверждении предмета охраны объекта культурного наследия регионального значения «Здание гостиных и торговых дворов», первая половина XIX века, расположенного по адресу: Ставропольский край, г. Ставрополь, ул. Шаумяна, д. 7, входящего в состав ансамбля «Здания гостиных и торговых дворов», первая половина XIX века

В соответствии с пунктом 10 статьи 33 Федерального закона от 25 июня 2002 года № 73-ФЗ «Об объектах культурного наследия (памятниках истории и культуры) народов Российской Федерации», пунктами 8, 13, 14, 15 Порядка определения предмета охраны объекта культурного наследия, включенного в единый государственный реестр объектов культурного наследия (памятников истории и культуры) народов Российской Федерации в соответствии со статьей 64 Федерального закона от 25 июня 2002 года № 73-ФЗ «Об объектах культурного наследия (памятниках истории и культуры) народов Российской Федерации», утвержденного приказом Министерства культуры Российской Федерации от 13 января 2016 года № 28, по результатам рассмотрения проекта предмета охраны объекта культурного наследия регионального значения «Здание гостиных и торговых дворов», первая половина XIX века, расположенного по адресу: Ставропольский край, г. Ставрополь, ул. Шаумяна, д. 7, входящего в состав ансамбля «Здания гостиных и торговых дворов», первая половина XIX века, разработанного обществом с ограниченной ответственностью Архитектурно-реставрационная студия «Юг», лицензия № МКРФ 04668 от 12 октября 2017 года,

**ПРИКАЗЫВАЮ:**

1. Утвердить прилагаемый предмет охраны объекта культурного наследия регионального значения «Здание гостиных и торговых дворов», первая половина XIX века, расположенного по адресу: Ставропольский край, г. Ставрополь, ул. Шаумяна, д. 7, входящего в состав ансамбля «Здания гостиных и торговых дворов», первая половина XIX века.

2. Отделу по сохранению, использованию и популяризации объектов культурного наследия обеспечить направление настоящего приказа:

в управление по информационной политике аппарата Правительства Ставропольского края для его официального опубликования на [www.pravo.stavregion.ru](http://www.pravo.stavregion.ru);

в Главное управление Министерства юстиции Российской Федерации по Ставропольскому краю для включения в федеральный регистр нормативных правовых актов субъектов Российской Федерации;

в прокуратуру Ставропольского края.

3. Отделу археологии, государственного учета объектов культурного наследия и архива обеспечить внесение сведений в общедоступную автоматизированную информационную систему ведения Единого государственного реестра объектов культурного наследия (памятников истории и культуры) народов Российской Федерации.

4. Контроль за исполнением настоящего приказа оставляю за собой.

5. Настоящий приказ вступает в силу на следующий день после дня его официального опубликования.

Заместитель  
начальника управления



Д.Г. Кусмачёв

## УТВЕРЖДЕН

приказом управления  
Ставропольского края по  
сохранению и государственной  
охране объектов культурного  
наследия

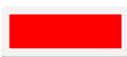
от «19» октября 2022 г. № 1260

### ПРЕДМЕТ ОХРАНЫ

объекта культурного наследия регионального значения «Здание гостиных и торговых дворов», первая половина XIX века, расположенного по адресу: Ставропольский край, г. Ставрополь, ул. Шаумяна, д. 7, входящего в состав ансамбля «Здания гостиных и торговых дворов», первая половина XIX века

Предметом охраны объекта культурного наследия регионального значения «Здание гостиных и торговых дворов», первая половина XIX века, расположенного по адресу: Ставропольский край, г. Ставрополь, ул. Шаумяна, д. 7, входящего в состав ансамбля «Здания гостиных и торговых дворов», первая половина XIX века, являются следующие его составляющие:

1) Местоположение памятника в восточной части города Ставрополь по улице Шаумяна, д. 7;

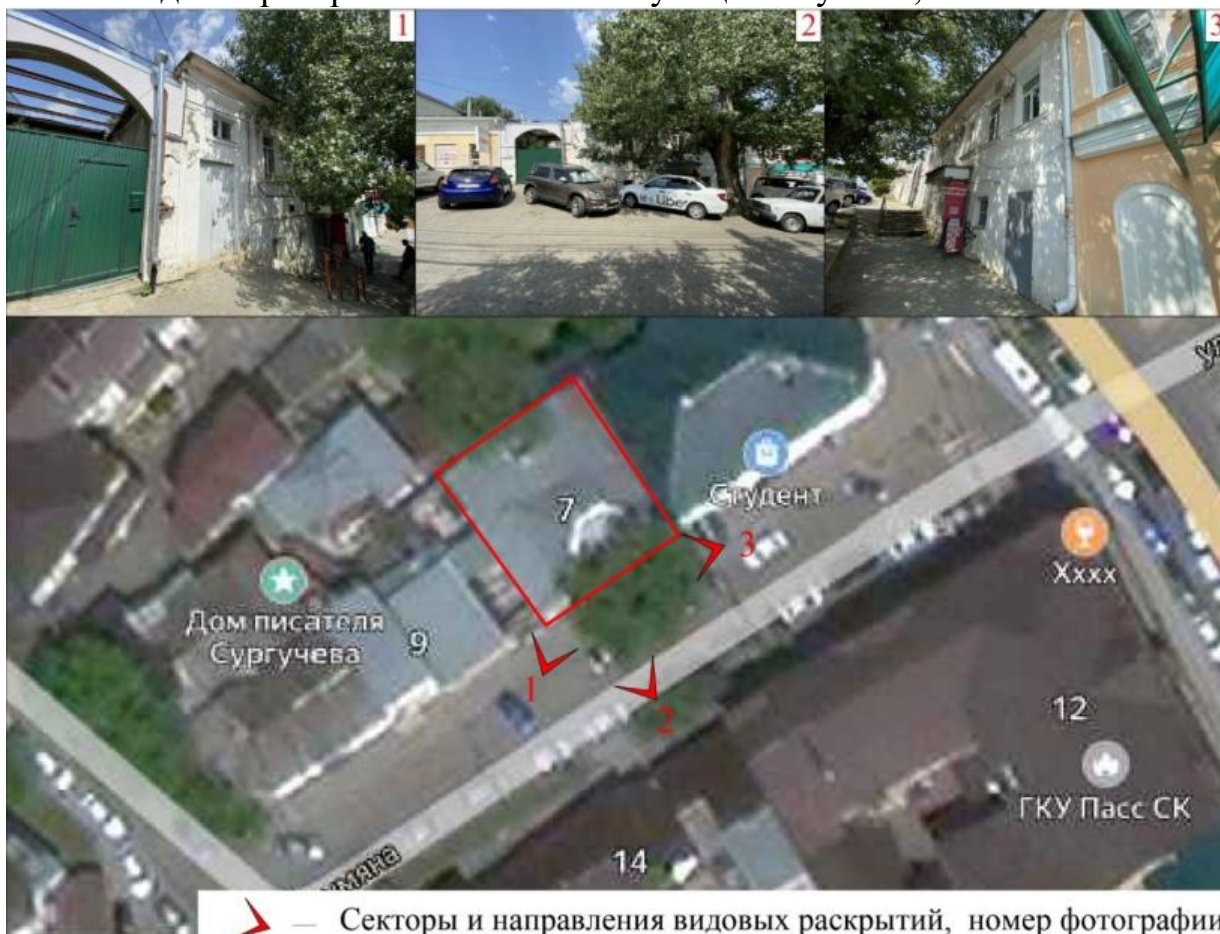


Объект культурного наследия регионального значения «Здание гостиных и торговых дворов», первая половина XIX века, расположенный по адресу: Ставропольский край,

г. Ставрополь, Шаумяна, д. 7, входящий в состав объекта культурного наследия регионального значения «Здания гостиных и торговых дворов», первая половина XIX века

Композиционная и историческая значимость памятника: здание литер «А» расположено в исторической части города и является частью исторической застройки города, представляет собой образец стиля эклектика в жилой архитектуре города Ставрополя конца XIX века;

- габариты здания литер «А» (11.1x14.2 м), силуэт здания литер «А»;
- видовое раскрытие памятника: с улицы Шаумяна;



## 2) Архитектурные и конструктивные характеристики:

- объемно-пространственная композиция литер «А»: одноэтажное здание, с цокольным этажом, в плане прямоугольной формы, слегка вытянутое с юго-востока на северо-запад. Здание, является типичным образцом городской жилой застройки начала XIX века: внешнее оформление фасадов и материалы исполнения;

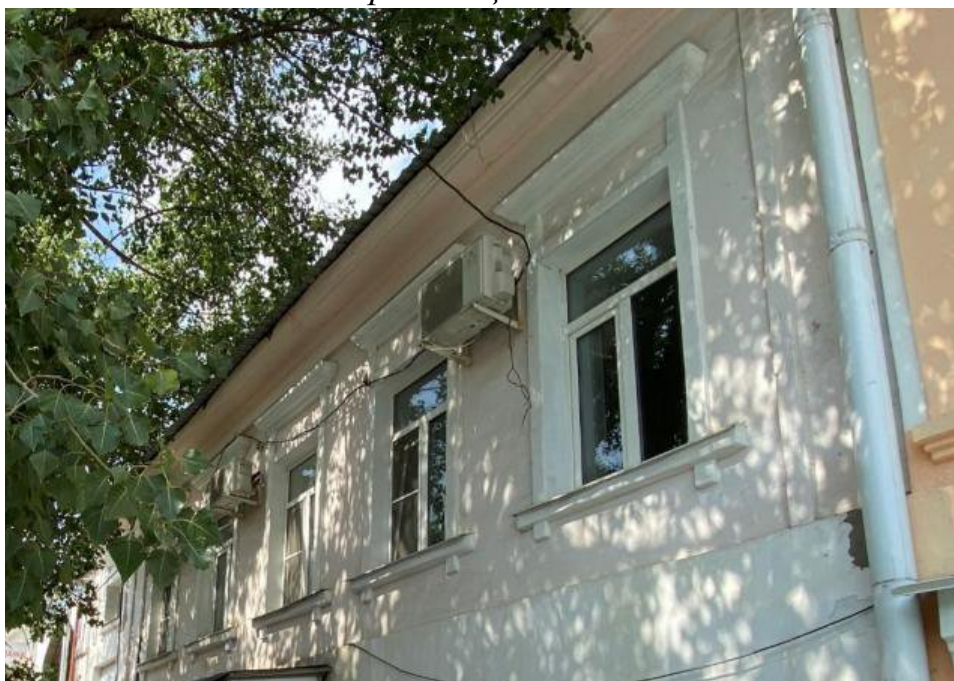
- крыша: четырехскатная, чердачного типа с деревянной стропильной системой, высотная отметка по коньку Н-7.5 м;

- композиционное и архитектурно-художественное оформление фасадов литер «А»: стены каменные, оштукатурены и окрашены водоземлюсионной краской, углы главного (южного) фасада декорированы висячими лопатками с нишами, оконные проемы цокольного этажа,

главного (южного) фасада (3 штуки) небольшие, в размерах 0.8x0.9 м, прямоугольной формы, оконные проемы первого этажа, главного (южного) фасада (5 штук) прямоугольной формы, в размерах 0.9x1.4 м, декорированы наличниками и сандриком. Вход на первый этаж расположен со стороны главного (южного) фасада, в левой части, дверной проем высокий (2.6x1.4 м), прямоугольной формы, над входом расположен остекленный люнет, декорированный наличником и сандриком. Входы (2 штуки) цокольного этажа расположены со стороны главного (южного) фасада, по центру в размерах 2.0x1.4 м и в правой части фасада, в размерах 2.0x0.9 м, проемы прямоугольной формы. Завершает главный (южный) фасад, сложный ступенчатый венчающий карниз;



*Оконные проемы цокольного этажа*



*Оконные проемы первого этажа*



*Декоративные элементы: Лопатки с нишами*



*Главный вход в здание с люнетом*



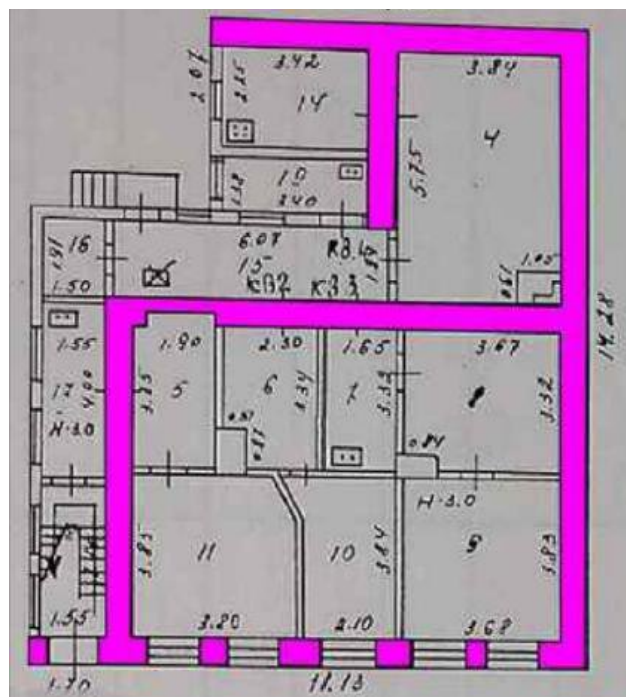
*Входы цокольного этажа*



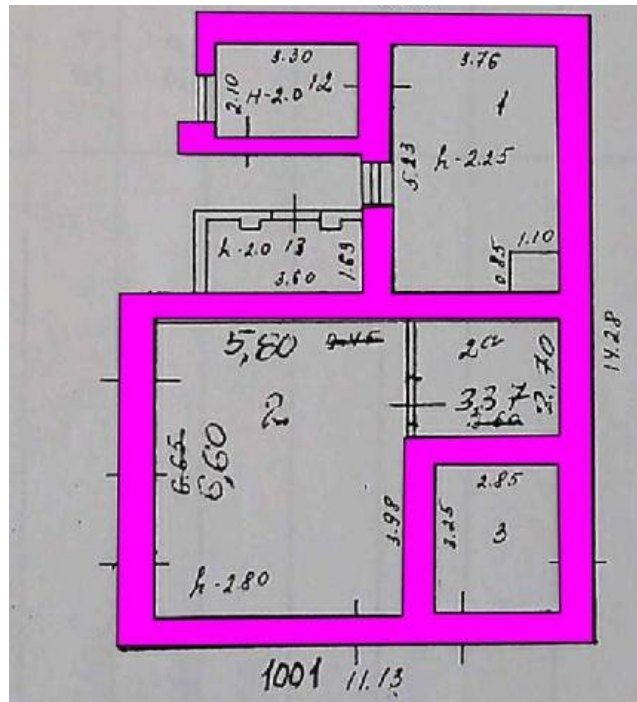
*Венчающий карниз.*

- виды отделки фасадной поверхности: фасады литер «А» оштукатуренные, главный юго-восточный фасад окрашен по штукатурке водоэмульсионной краской, декоративные элементы, оштукатурены и окрашены водоэмульсионной краской (белого цвета);
- колористическое решение памятника начала XIX века;
- пространственно-планировочное структура памятника: в пределах, несущих (капитальных) стен литер «А»;

 — Капитальные стены 1-го этажа Лит. "А".



■ — Капитальные стены цокольного этажа Лит. "А"



- особенности планировочных связей: на первый этаж литер «А» от входа в здание ведет небольшая лестница (в помещение № 1 согласно техническому паспорту);



- конструктивные элементы: стены литер «А» каменные (пиленный блок ракушечника), перекрытия первого этажа литер «А» плоские, перекрытия цокольного этажа литер «А» – сводчатые (коробовый свод);



*Сводчатый потолок цокольного этажа (коробовый свод)*

- лестницы, крыльца: в тамбуре литер «А» (в помещение № 1 согласно техническому паспорту) расположена двухмаршевая лестница, ведущая на первый этаж здания и на чердак.

