



**УПРАВЛЕНИЕ СТАВРОПОЛЬСКОГО КРАЯ
ПО СОХРАНЕНИЮ И ГОСУДАРСТВЕННОЙ ОХРАНЕ
ОБЪЕКТОВ КУЛЬТУРНОГО НАСЛЕДИЯ**

П Р И К А З

«24» ноября 2022 г.

№ 1457

г. Ставрополь

Об утверждении границы территории и требований к осуществлению деятельности в границе территории объекта культурного наследия регионального значения «Особняк М.М.Коленкиной», 1900 год, расположенного по адресу: Ставропольский край, г. Кисловодск, пр-т Мира, д.19 (литер А)

В соответствии со статьей 3.1. Федерального закона от 25 июня 2002 года № 73-ФЗ «Об объектах культурного наследия (памятниках истории и культуры) народов Российской Федерации», приказом Министерства культуры Российской Федерации от 04 июня 2015 года № 1745 «Об утверждении требований к составлению проектов границ территорий объектов культурного наследия», статьей 6 Закона Ставропольского края от 16 марта 2006 года № 14-кз «Об объектах культурного наследия (памятниках истории и культуры) народов Российской Федерации в Ставропольском крае», Положением об управлении Ставропольского края по сохранению и государственной охране объектов культурного наследия, утвержденным постановлением Правительства Ставропольского края от 20 марта 2015 года № 102-п, по результатам рассмотрения проекта границ территории объекта культурного наследия регионального значения «Особняк М.М.Коленкиной», 1900 год, расположенного по адресу: Ставропольский край, г. Кисловодск, пр-т Мира, д.19 (литер А), разработанного ИП Тупаловой Е.Ю. (г. Саратов, Саратовская область),

ПРИКАЗЫВАЮ:

1. Утвердить прилагаемые:

границу территории объекта культурного наследия регионального значения «Особняк М.М.Коленкиной», 1900 год, расположенного по адресу: Ставропольский край, г. Кисловодск, пр-т Мира, д.19 (литер А);

требования к осуществлению деятельности в границе территории объекта культурного наследия регионального значения «Особняк М.М.Коленкиной», 1900 год, расположенного по адресу: Ставропольский край, г. Кисловодск, пр-т Мира, д.19 (литер А), (далее - памятник).

2. Отделу по сохранению, использованию и популяризации объектов культурного наследия обеспечить:

2.1. Направление копии настоящего приказа:

в управление по информационной политике аппарата Правительства Ставропольского края для его официального опубликования на www.pravo.stavregion.ru;

в Главное управление Министерства юстиции Российской Федерации по Ставропольскому краю для включения в федеральный регистр нормативных правовых актов субъектов Российской Федерации;

в прокуратуру Ставропольского края;

в территориальный орган исполнительной власти, уполномоченный Правительством Российской Федерации на осуществление государственного кадастрового учета, государственной регистрации прав, ведение Единого государственного реестра недвижимости и предоставление сведений, содержащихся в Едином государственном реестре недвижимости.

2.2. Внесение сведений в Федеральную государственную информационную систему территориального планирования.

3. Отделу археологии, государственного учета объектов культурного наследия и архива обеспечить внесение сведений в общероссийскую автоматизированную информационную систему ведения Единого государственного реестра объектов культурного наследия (памятников истории и культуры) народов Российской Федерации.

4. Рекомендовать администрации г. Кисловодска Ставропольского края внести необходимые изменения в правила землепользования и застройки.

4. Контроль за исполнением приказа возложить на заместителя начальника управления Д.Г.Кусмачёва.

5. Настоящий приказ вступает в силу на следующий день после дня его официального опубликования.

Начальник управления



А.В.Конева

УТВЕРЖДЕНА

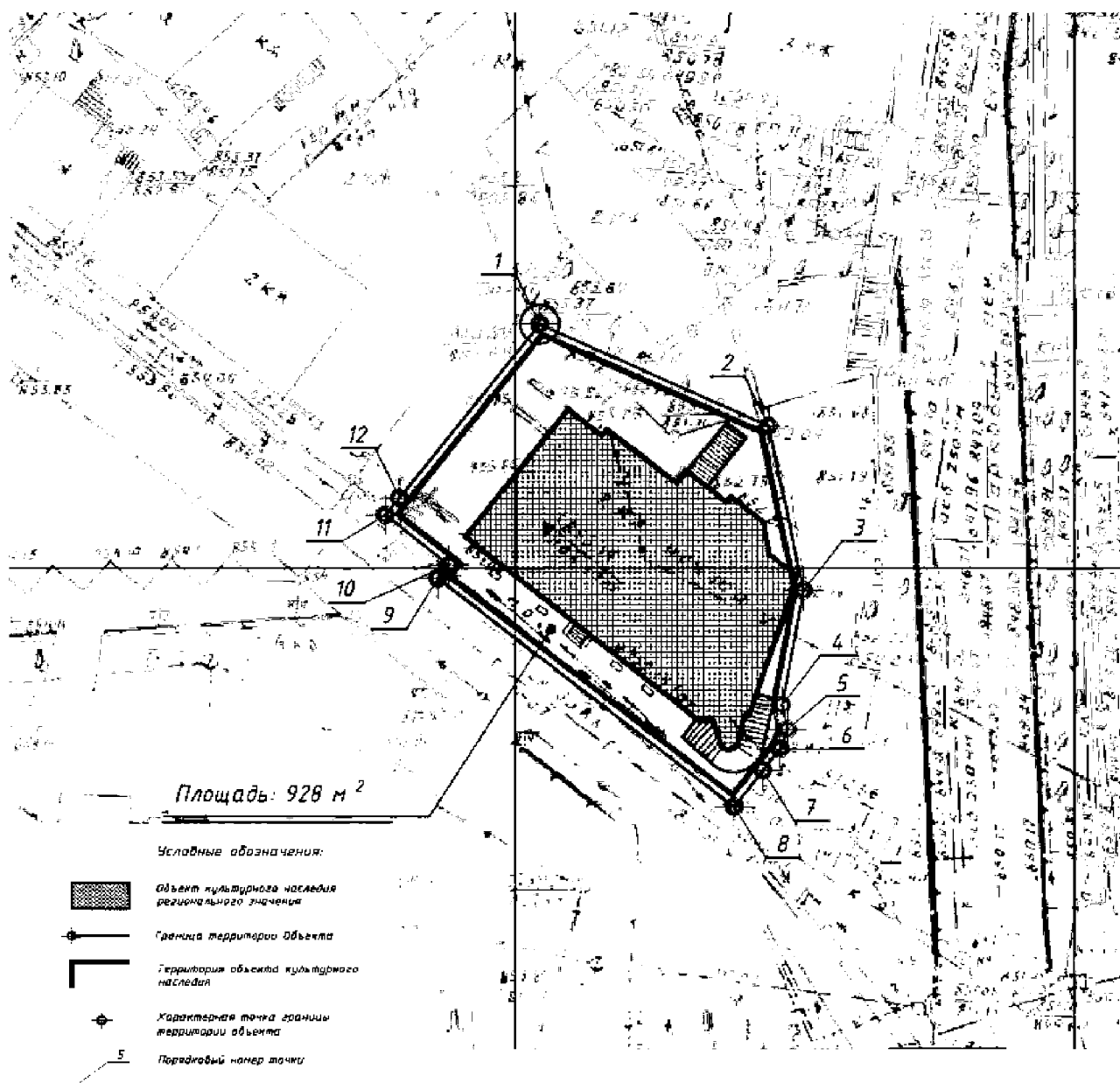
приказом управления
Ставропольского края по
сохранению и государственной
охране объектов культурного
наследия

от «24» ноября 2022 г. № 1457

ГРАНИЦА

территории объекта культурного наследия регионального значения «Особняк М.М.Коленкиной», 1900 год, расположенного по адресу: Ставропольский край, г. Кисловодск, пр-т Мира, д.19 (литер А)

1. Графическое изображение границы территории объекта культурного наследия регионального значения «Особняк М.М.Коленкиной», 1900 год, расположенного по адресу: Ставропольский край, г. Кисловодск, пр-т Мира, д.19 (литер А), (далее - памятник):



2. Описание границы территории памятника

Сведения об объекте		
№ п/п	Характеристики объекта	Описание характеристик
1	2	3
1.	Местоположение памятника	Ставропольский край, г. Кисловодск, пр-т Мира, д.19 (Литер А)
2.	Площадь \pm величина погрешности определения площади памятника ($P \pm \Delta P$)	928 кв.м \pm 31 кв.м.
3.	Иные характеристики	–

Прохождение границы		Описание прохождения границы
от точки	до точки	
1	2	3
1	2	От точки 1 в юго-восточном направлении на расстояние 22,4 м до точки 2
2	3	От точки 2 в южном направлении на расстояние 15,0 м до точки 3
3	4	От точки 3 в южном направлении на расстояние 10,5 м до точки 4
4	5	От точки 4 в южном направлении на расстояние 2,2 м до точки 5
5	6	От точки 5 в юго-западном направлении на расстояние 1,9 м до точки 6
6	7	От точки 6 в юго-западном направлении на расстояние 2,5 м до точки 7
7	8	От точки 7 продолжаясь в заданном юго-западном направлении на расстояние 4,2 м до точки 8
8	9	От точки 8 в северо-западном направлении на расстояние 33,4 м до точки 9
9	10	От точки 9 в северо-восточном направлении на расстояние 1,6 м до точки 10
10	11	От точки 10 в северо-западном направлении на расстояние 7,2 м до точки 11
11	12	От точки 11 в северо-восточном направлении на расстояние 2,0 м до точки 12
12	1	От точки 12 продолжаясь в заданном северо-восточном направлении на расстояние 20,0 м до начальной точки 1. Контур замкнулся.

3. Координаты поворотных точек границы территории памятника

1. Система координат: МСК-26 по СК-95					
2. Сведения о характерных точках границ памятника					
Обозначение характерных точек границ	Координаты, м		Метод определения координат характерной точки	Средняя квадратическая погрешность положения характерной точки (м)	Описание обозначения точки на местности (при наличии)
	X	Y			
1	2	3	4	5	6
1.	349721,86	1377852,17	Картометрический метод	0,5	–
2.	349712,75	1377872,65	Картометрический метод	0,5	–
3.	349698,03	1377875,79	Картометрический метод	0,5	–
4.	349687,76	1377873,85	Картометрический метод	0,5	–
5.	349685,61	1377874,34	Картометрический метод	0,5	–
6.	349683,85	1377873,68	Картометрический метод	0,5	–
7.	349681,93	1377872,13	Картометрический метод	0,5	–
8.	349678,66	1377869,58	Картометрический метод	0,5	–
9.	349699,10	1377843,10	Картометрический метод	0,5	–
10.	349700,32	1377844,07	Картометрический метод	0,5	–
11.	349704,79	1377838,41	Картометрический метод	0,5	–
12.	349706,30	1377839,67	Картометрический метод	0,5	–
1.	349721,86	1377852,17	Картометрический метод	0,5	–

УТВЕРЖДЕНЫ

приказом управления
Ставропольского края
по сохранению и государственной
охране объектов культурного
наследия

от «24» ноября 2022 г. № 1457

ТРЕБОВАНИЯ К ОСУЩЕСТВЛЕНИЮ ДЕЯТЕЛЬНОСТИ
в границе территории объекта культурного наследия регионального значения
«Особняк М.М.Коленкиной», 1900 год, расположенного по адресу:
Ставропольский край, г. Кисловодск, пр-т Мира, д.19 (литер А)

В границе территории объекта культурного наследия регионального значения регионального значения «Особняк М.М.Коленкиной», 1900 год, расположенного по адресу: Ставропольский край, г. Кисловодск, пр-т Мира, д.19 (литер А) (далее- памятник):

Разрешается:

1. проведение научно-исследовательских, изыскательских, научно-проектных и ремонтно-реставрационных работ, направленных на обеспечение физической сохранности памятника, в том числе по консервации, ремонту, реставрации, приспособлению для современного использования с соблюдением с требований Федерального закона от 25 июня 2002 года № 73-ФЗ «Об объектах культурного наследия (памятниках истории и культуры) народов Российской Федерации» (далее - Федеральный закон);
2. выявление и восстановление утраченных частей и элементов памятника на основании историко-культурных исследований;
3. проведение работ по озеленению и благоустройству территории памятника, уходу за зелеными насаждениями;
4. хозяйственная деятельность, не противоречащая требованиям обеспечения сохранности памятника, позволяющая обеспечить функционирование памятника в современных условиях.

Запрещается:

1. снос, разрушение памятника;
2. проведение земляных, строительных, мелиоративных и иных работ, в том числе связанных с динамическим и вибрационным воздействием на конструкции памятника, за исключением работ по сохранению объекта культурного наследия или его отдельных элементов, сохранению историко-градостроительной или природной среды объекта культурного наследия;
3. строительство на территории памятника объектов капитального строительства, увеличение объемно-пространственных характеристик,

существующих на территории памятника объектов капитального строительства;

4. производство работ по сохранению памятника, в том числе связанных с реставрацией и приспособлением, без соблюдения требований Федерального закона;

5. распространение на территории памятника наружной рекламы (за исключением случаев, предусмотренных Федеральным законом);

6. хозяйственная деятельность, нарушающая целостность памятника, его территории или создающая угрозу их повреждения, разрушения или уничтожения;

7. изменение гидрогеологических и экологических условий, необходимых для обеспечения сохранности памятника;

8. засорение территории бытовыми и промышленными отходами любого вида и форм;

9. использование памятника и его территории (за исключением случаев, предусмотренных Федеральным законом):

под склады и объекты производства взрывчатых, огнеопасных, загрязняющих материалов, гигроскопических материалов и материалов имеющих вредные выделения;

под мастерские и отдельные цеха производств, имеющих механические двигатели;

под производства, требующие по технологическому процессу сохранения внутри помещений высоких или низких температур, производства с повышенным влажностным режимом, мокрые производства;

под хранилища и для производства едких химических и красочных веществ или продуктов, выделяющих вредные испарения в процессе брожения;

10. ограничение доступа граждан Российской Федерации, иностранных граждан и лиц без гражданства к памятнику.
