



# ПРАВИТЕЛЬСТВО СТАВРОПОЛЬСКОГО КРАЯ

## ПОСТАНОВЛЕНИЕ

06 сентября 2017 г.

г. Ставрополь

№ 360-п

О границах памятников природы  
краевого значения «Гора Джугца»  
и «Гора Юца»

В соответствии с пунктом 3 статьи 26 Федерального закона «Об особо охраняемых природных территориях» и частью 2 статьи 4 Закона Ставропольского края «Об особо охраняемых природных территориях» Правительство Ставропольского края

**ПОСТАНОВЛЯЕТ:**

1. Утвердить прилагаемые:

1.1. Границу памятника природы краевого значения «Гора Джугца».

1.2. Границу памятника природы краевого значения «Гора Юца».

2. Министерству природных ресурсов и охраны окружающей среды Ставропольского края обеспечить направление Правительством Ставропольского края в федеральный орган исполнительной власти (его территориальные органы), уполномоченный Правительством Российской Федерации на осуществление государственного кадастрового учета, государственной регистрации прав, ведение Единого государственного реестра недвижимости и предоставление сведений, содержащихся в Едином государственном реестре недвижимости, документов, воспроизводящих сведения, содержащиеся в решении Правительства Ставропольского края об установлении границ памятников природы краевого значения «Гора Джугца» и «Гора Юца».

3. Контроль за выполнением настоящего постановления возложить на первого заместителя председателя Правительства Ставропольского края Великдана Н.Т.

4. Настоящее постановление вступает в силу на следующий день после дня его официального опубликования.

Губернатор  
Ставропольского края



В.В.Владимиров



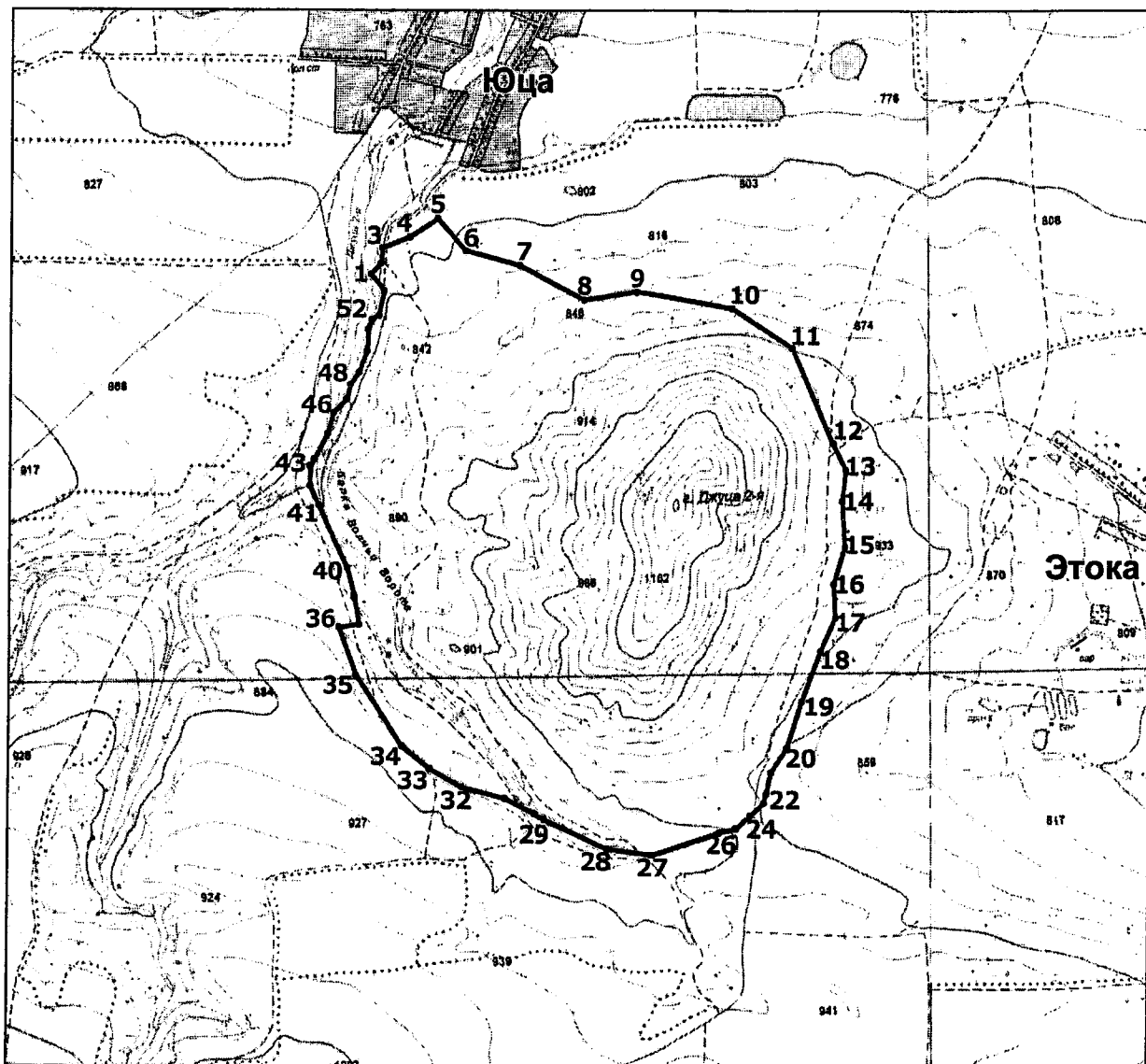
УТВЕРЖДЕНА

постановлением Правительства  
Ставропольского края

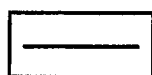
от 06 сентября 2017 г. № 360-п

## ГРАНИЦА

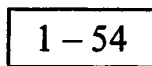
памятника природы краевого значения «Гора Джуца»



Условные обозначения:



– граница памятника природы краевого значения «Гора Джуца», площадью 451,47 гектара



– номера характерных точек границы памятника природы краевого значения «Гора Джуца», координаты которых представлены в таблице

## КООРДИНАТЫ

характерных точек границы памятника природы краевого значения  
«Гора Джуца»

№ п/п	Номера характерных точек границы памятника природы краевого значения «Гора Джуца»	Координаты характерных точек границы памятника природы краевого значения «Гора Джуца»	
		Х	У
1	2	3	4
1.	1	354223,04	1397882,96
2.	2	354268,93	1397926,62
3.	3	354332,98	1397933,06
4.	4	354381,58	1398053,16
5.	5	354457,92	1398172,62
6.	6	354322,98	1398293,15
7.	7	354261,39	1398525,43
8.	8	354113,40	1398812,25
9.	9	354148,37	1399039,54
10.	10	354078,63	1399456,42
11.	11	353909,20	1399716,43
12.	12	353501,75	1399897,67
13.	13	353388,58	1399956,27
14.	14	353257,97	1399942,33
15.	15	353066,66	1399954,50
16.	16	352907,44	1399904,99
17.	17	352766,50	1399913,27
18.	18	352622,02	1399849,24
19.	19	352408,83	1399768,80
20.	20	352210,44	1399703,79
21.	21	352108,20	1399638,52
22.	22	352018,89	1399618,98
23.	23	351979,10	1399606,55
24.	24	351925,61	1399548,41
25.	25	351871,77	1399485,75
26.	26	351855,42	1399415,14
27.	27	351759,15	1399123,84
28.	28	351784,75	1398928,14
29.	29	351908,19	1398649,38
30.	30	351932,12	1398603,18
31.	31	351994,91	1398477,42
32.	32	352043,22	1398288,88

1	2	3	4
33.	33	352120,06	1398152,63
34.	34	352214,66	1398030,33
35.	35	352515,80	1397828,30
36.	36	352717,94	1397753,83
37.	37	352732,59	1397841,07
38.	38	352848,98	1397819,97
39.	39	352854,10	1397820,04
40.	40	352968,81	1397789,10
41.	41	353234,37	1397660,58
42.	42	353317,11	1397622,18
43.	43	353398,78	1397623,11
44.	44	353429,01	1397640,15
45.	45	353539,52	1397699,32
46.	46	353626,42	1397724,73
47.	47	353684,31	1397780,65
48.	48	353749,59	1397797,88
49.	49	353803,23	1397835,06
50.	50	353892,08	1397868,77
51.	51	353986,97	1397873,52
52.	52	354027,03	1397887,90
53.	53	354046,97	1397919,43
54.	54	354151,02	1397941,72
55.	1	354223,04	1397882,96

---



### КООРДИНАТЫ

характерных точек границы памятника природы краевого значения  
«Гора Юца»

№ п/п	Номера характерных точек границы памятника природы краевого значения «Гора Юца»	Координаты характерных точек границы памятника природы краевого значения «Гора Юца»	
		X	Y
1	2	3	4
1.	1	359766,86	1401895,71
2.	2	359862,63	1401993,00
3.	3	360051,66	1402223,54
4.	4	360055,61	1402303,65
5.	5	360114,27	1402342,48
6.	6	360100,60	1402626,85
7.	7	360077,88	1402699,23
8.	8	360098,73	1402863,87
9.	9	360123,06	1402982,37
10.	10	360217,98	1402976,16
11.	11	360207,54	1403036,56
12.	12	360161,18	1403087,62
13.	13	360190,15	1403133,55
14.	14	360154,15	1403162,74
15.	15	360187,29	1403215,69
16.	16	359988,45	1403530,79
17.	17	359903,75	1403734,69
18.	18	359844,81	1403756,90
19.	19	359630,24	1403685,01
20.	20	359499,91	1403603,36
21.	21	359355,24	1403575,34
22.	22	359120,20	1403564,68
23.	23	359010,41	1403485,36
24.	24	359179,77	1402888,61
25.	25	358903,84	1402720,11
26.	26	358642,83	1403156,51
27.	27	358629,89	1403223,02
28.	28	358442,12	1403188,68
29.	29	357550,44	1403060,13
30.	30	357338,49	1402226,67
31.	31	357391,62	1402192,11
32.	32	357507,85	1402068,98

1	2	3	4
33.	33	357575,50	1402035,15
34.	34	357658,06	1401871,37
35.	35	357650,35	1401835,73
36.	36	357632,30	1401813,96
37.	37	357656,03	1401795,49
38.	38	357765,42	1401744,59
39.	39	358009,74	1401675,38
40.	40	358190,95	1401657,10
41.	41	358254,15	1401634,76
42.	42	358422,70	1401633,12
43.	43	358505,79	1401582,64
44.	44	358745,51	1401626,80
45.	45	358973,81	1401693,99
46.	46	359136,57	1401714,61
47.	47	359238,77	1401727,54
48.	48	359399,00	1401737,79
49.	1	359766,86	1401895,71

---